

3.5

Accessoires

Seule cette gamme d'accessoires vous garantit la conservation des performances des appareils LUMINOX (IP, IK, flux, ...).

Cadres d'encastement

3



Bloc à phares encastré + cadre encastrement LUM10524



CrystalWay + cadre LUM10561

Caractéristiques techniques

- Tôle épaisseur 1,5 mm
- Finition : Blanc / RAL 9003 (autre finition nous consulter)
- Modèles suspendus : Fixation par tige filetée M6 ou câble
- Deux positions d'encastrement (sur certains modèles)
- Possibilité d'associer un kit d'éclairage par la tranche (sur certains modèles)

Encombrement en mm

Boîtier	Référence	Encastrement	Fixation	Kit d'éclairage par la tranche associable	A	B	C	D	E	F	G
A-AA-B	LUM10411	Partiel ou Total	Vis	-	290	90	131	270	248	88	-
A-AA-B	LUM10428	Partiel ou Total	Vis / Suspendu	LUM10481	290	90	131	270	252	88	-
A-AA-B	LUM10424	Partiel	Vis / Suspendu	-	290	50	131	270	248	88	215
A2	LUM10413	Total	Étriers Suspendus	LUM10480	316	49,5	161,5	250,2	268,3	125,4	-
C	LUM10412	Partiel ou Total	Vis	-	390	120	160	369,5	335	110	-
C	LUM10429	Partiel ou Total	Vis / Suspendu	LUM10482	390	120	160	369,5	340	110	-
C	LUM10425	Partiel	Vis / Suspendu	-	390	60	160	369,5	340	110	305
X	LUM10496	Partiel	Vis / Suspendu	LUM10498	250	35	99	236	211	82	168
E-F	LUM10816	Partiel	Vis / Suspendu	LUM10877 (Boîtier E)	321	40	208	301	265	150	227
ALPHA	LUM10514	Total	Étriers Suspendus	-	222	40	100	-	205	80	-
BETA GAMMA	LUM10524	Partiel	Suspendu	-	455	120	315	-	408	268	380
DELTA	Nous consulter	Total	-	-	455	115	315	-	410	270	380
EPSILON	LUM10534	Total	Étriers Suspendus	LUM10540	256	57	147	-	231	111	196
EPSILON ÉTANCHE	LUM10544	Total	Étriers Suspendus	LUM10540	256	63	156	-	221	123	176
ZETA	LUM10538	Total	Étriers Suspendus	-	314,2	47	120	-	298	104	211
ZETA ÉTANCHE	LUM10548	Total	Étriers Suspendus	-	310,2	47	124	-	294	108	184
ETA	LUM10541	Total	Étriers Suspendus	-	218	65	-	-	200	-	-
CRYSTALWAY	LUM10561	Total	Étriers Suspendus	-	231	92	75	-	210	73	132
CRYSTALWAY	LUM10561RD	Total (reprise Planète DESIGN)	Étriers Suspendus	-	256	92	99,6	-	210	73	132
CRYSTALWAY	LUM10563	Total (enjolveur)	Étriers Suspendus	-	272	89	72	-	260	73	220
CRYSTALWAY	LUM10563S	Total (enjolveur plein)	Étriers Suspendus	-	272	89	72	-	260	73	220
CRYSTALWAY XL	LUM10562	Total	Étriers Suspendus	-	331	92	75	-	310	73	200
CRYSTALWAY XL	LUM10564	Total (enjolveur)	Étriers Suspendus	-	372	89	72	-	360	73	320
CRYSTALWAY XL	LUM10564S	Total (enjolveur plein)	Étriers Suspendus	-	372	89	72	-	360	73	320

Schéma encastement

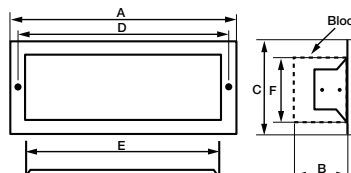
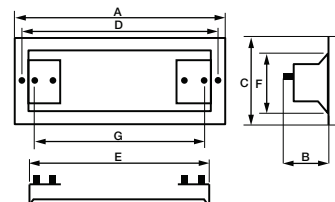
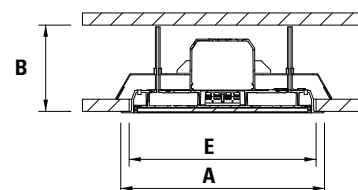


Schéma semi-encastement



Planète 400 Disc + cadre LUM10541

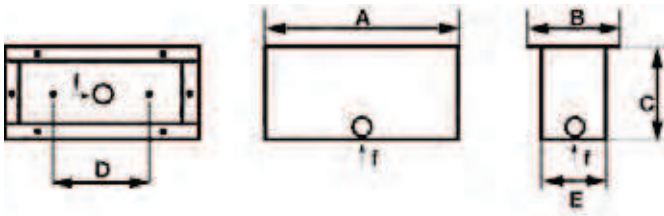
Schéma encastement



Bloc ULTRALED + cadre encastrement LUM10534

Boîtes d'encastrement pour cloison sèche ou rénovation

Schéma Boîte d'encastrement



Caractéristiques techniques

- Tôle épaisseur 1,5 mm
- Permettent de faire une réservation, conviennent pour tout appareil monté sur son cadre d'encastrement

Encombrement en mm

Boîtier	Référence	A	B	C	D	E	F
A-AA-B	LUM10410	285	120	95	170	93	Ø18
C	LUM10494	384	150	125	260	113	Ø18
E-F	LUM10814	316	190	75	200	161	Ø18
CrystalWay	LUM10565	346	80	75	-	54	Ø24
CrystalWay XL	LUM10566	446	80	75	-	54	Ø24

Les accessoires pour signalétique



Bloc ULTRALED + cadre LUM10534 + Kit Éclairage LUM10540

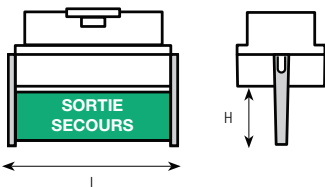
Bloc ULTRALED + Kit Éclairage par la tranche LUM10540

Kit Éclairage par la tranche

Caractéristiques techniques

- Permet d'apporter une solution de signalétique simple et esthétique.
- Possibilité de montage sur un appareil encastré
- Tenue au fil incandescent : 850 °C / 30 s

Boîtier AA + cadre LUM10428 + Kit Éclairage LUM10481 + étiquette LUM10401



Boîtier	Référence	Montage Mural	Cadre d'encastrement associable	Dimensions LxH (en mm)
X	LUM10498 (3)	NON	LUM10496	270x125
A-AA-B	LUM10481	OUI	LUM10428	250x125
E	LUM10877	NON (1)	LUM10816	265x125
C	LUM10482	OUI	LUM10429	342x125
EPSILON	LUM10540 (2)	NON	LUM10534	215x100
A2	LUM10480	NON	LUM10413	270,2x117,3

(1) Possibilité de montage mural non encastré, prévoir des pattes d'adaptation code LUM10879

(2) Livré avec un jeu d'étiquettes

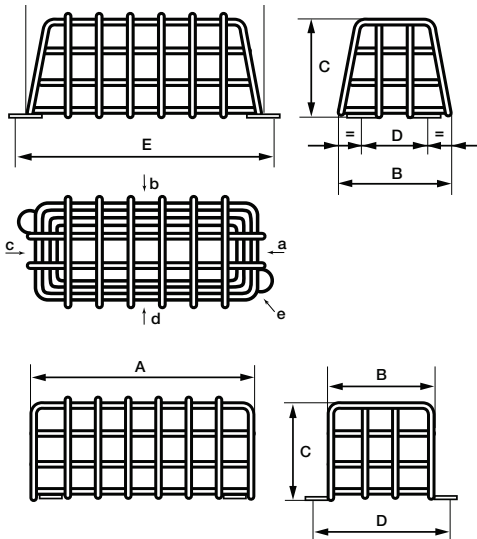
(3) Diffuseur sérigraphié sur demande

3.5 Accessoires

Seule cette gamme d'accessoires vous garantit la conservation des performances des appareils LUMINOX (IP, IK, flux, ...).

Les protections et fixations

3



Grilles

- Permettent d'obtenir une résistance aux chocs IK 10
- Fil acier Ø 4mm - Finition blanc

Boîtier	Référence	Encombrement (en mm)			Fixation (en mm)			Arrivée des câbles
		A	B	C	D	E	F	
A-AA-AB-B-X-Y EPSILON	LUM10418	300	166	98	83 Ø6	316	-	b-d
C	LUM10415	395	168	138	40 Ø6	411	-	a-b-c
D	LUM10423	430	197	138	116 Ø6	446,5	-	a-b-c
E-F ZETA	LUM10419	328	207	113	0 Ø6	343	-	a-b-c-d
N	LUM21401	298	148	115	40 Ø6	306	-	e
G	LUM10417	710	206	138	226 Ø6	-	540	a
P-R	LUM21403	710	136	143	154 Ø6	-	600	a
Q-S	LUM21404	1340	136	143	154 Ø6	600	1200	a
H-I	LUM10471	-	-	-	-	-	-	-
BETA - GAMMA	LUM10527	572	362	280	380	-	300	a-b-c-d-e



Vis inviolable
LUM10490

Vis inviolables

- Permettent d'accroître la résistance des BAES ou LSC aux actes de vandalisme (conditionnement unitaire)

Boîtier	Vis		Embout		Tournevis	
	Référence	Désignation	Référence	Désignation	Référence	Désignation
A-AA-AB-B-C- E-L-M-X-Y- EPSILON	LUM10490	Vis Torx Ø3,5 x 10	LUM11021	Embout Torx Ø3,5	LUM11020	Tournevis Porte embout
D-F	LUM10851	Vis Spanner M4x10	LUM11023	Embout Spanner M4	LUM11020	Tournevis Porte embout
Toutes Grilles	LUM10491	Vis Torx Ø6 x 300	LUM11022	Embout Torx Ø6	LUM11020	Tournevis Porte embout

Kit de Suspension

- Permet de solidariser rapidement à un élément fixe de construction (ex : dalle) tout appareil encastré en faux plafond. Ce kit, spécifique aux produits LUMINOX, est très rapide à mettre en œuvre, grâce à sa distribution exclusive qui ne nécessite qu'un seul câble de sécurité par appareil.
- Câble de sécurité terminé par une boucle
- Longueur 2 mètres

Boîtier	Référence	Désignation
Tous boîtiers	LUM10468	Kit de Suspension Kwik Wire
Boîtier ETA	CAP008893	Kit de suspension BFX 100
CrystalWay	LUM10560	Kit de suspension CrystalWay 2m
CrystalWay	LUM105606M	Kit de suspension CrystalWay 6m

Kit de Fixation

- Permet de fixer les cadres d'encastrement aux faux plafonds.

Référence	Désignation
LUM10420	Kit contre plaque



Kit de Suspension
Kwik Wire



Kit de Suspension
BFX100



LUM10560
LUM105606M



Les étiquettes de signalisation



étiquette LUM10408

- Étiquettes autocollantes translucides - Pictogramme obligatoire en ERT et ERP
- Les BAES d'évacuation Planète et ULTRALED sont livrés avec étiquettes

3

Inscription sur pictogramme

pictogramme flèche vers le bas	pictogramme flèche droite	pictogramme flèche gauche	SORTIE	SORTIE SECOURS	CHEVRON	CHEVRON (étroite 230X34)	SORTIE SECOURS (étroite 230X34)	EXIT

Boîtier	FORMAT									
A-AA-AB-B										
C										
D	230x70	LUM10401	LUM10403	LUM10404	LUM10407	LUM10406	LUM10405	LUM10409	LUM10408	-
E-F										
N										
T										
E-F	240x130	LUM10876	LUM10873	LUM10874	-	-	-	-	-	-
ALPHA (1)	200x100	LUM10517	LUM10518	LUM10518	-	-	-	-	-	-

(1) Étiquettes réversibles non collées

Étiquettes spécifiques au modèle CrystalWay - Consulter la page 102

Divers



Lampes pour LSC et Source Centrale

Boîtier	Référence	Désignation
A - AB	LUM00043	Tube fluorescent G5 4W
C - D - T - U	LUM00035	Tube fluorescent G5 8W
F	LUM00037	Tube fluorescent G23 11W
F	LUM00045	Tube fluorescent 2G7 11W
R - P	LUM0003100	Tube fluorescent G13 18W
S - Q	LUM0004600	Tube fluorescent G13 36W
ATS / ATSP 24V	LUM00054	Lampe incandescente navette 24V / 5W
ATS / ATSP 48V, 110V, 220V	LUM00055	Lampe incandescente navette 60V / 5W

Pièces de rechange CrystalWay

Produit	Référence
Kit diffuseur 24 LEDs pour CrystalWay	LUM10570
Kit diffuseur 38 LEDs pour CrystalWay XL	LUM10571
Kit 4 crochets pour diffuseurs CrystalWay et CrystalWay XL	LUM10572

3.5

Accessoires

Seule cette gamme d'accessoires vous garantit la conservation des performances des appareils LUMINOX (IP, IK, flux, ...).

3



Patère Eva existante

Ultraled 45 ou Ultraled 8

Pour le choix des lampes et batteries, se reporter au tableau des caractéristiques du produit concerné



Schéma Rehausse pour boîtier A-AA-AB-B

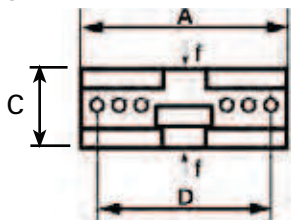
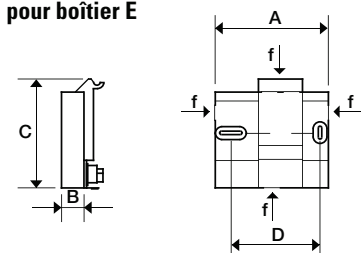


Schéma Rehausse pour boîtier E



Adaptateur

- Permet de remplacer un bloc EVA par un bloc ULTRALED sans démontage de la patère en place
- Se clipse sur la patère existante du bloc EVA
- Liste des blocs compatibles : LUM10683, LUM10685, LUM10687, LUM10688, LUM10676...

Référence	Désignation
LUM10536	Adaptateur pour Bloc EVA

Lampes pour BAES et BAEH

		Lampes de veille
STD : A - B - AA - AB - F	LUM00063	Lampe incandescente E10 12V / 3W
H-I	LUM00058	Lampe incandescente E10 14V / 0,2A
STD : C - F	LUM00004	Lampe incandescente E10 18V / 3W
G	LUM00033	Lampe incandescente E10 24V / 3W

Lampes de secours

BAEH : A - B - E - F - Y	LUM00011	Lampe incandescente E10 3,6V / 0,25A
ADR : F - Y ; LP100	LUM00013	Lampe incandescente E10 3,6V/1A
STD : AA - AB ; LP50	LUM00024	Lampe incandescente E10 6V / 0,45A
H-I	LUM00003	Lampe incandescente H3 12V/55W
Bêta - Gamma	LUM10521	Phare avec lampe incandescente H3 12V/55W
Évacuation : E - F	LUM00118	Tube fluorescent G5 6W
C	LUM00117	Tube fluorescent G5 8W
Ambiance : E - F	LUM00044	Tube fluorescent 2G7 9W
G	LUM0003100	Tube fluorescent G13 18W
Gama (Led)	LUM10537 ou LUM10539	Phare à LED selon version (nous consulter)

Accumulateurs pour BAES et BAEH

Alpha : Planète 60 Design	LUM10516	Pack 4 x 1,2V / 0,6 Ah
CrystalWay	LUM10568	Pack Li-Ion 3,6V / 620 mAh
CrystalWay XL	LUM10569	Pack Li-Ion 3,6V / 1240 mAh
Epsilon : Ultraled	LUM11078	Pack 3x1,2V / 0,8Ah
Epsilon : Ultraled JOUR II (bi-fonction)	LUM11048	2 Packs 3 x 1.2V / 0.6Ah NiCd
Epsilon : Planète JOUR II (bi-fonction)	LUM11049	2 Packs 3 x 1.2V / 0.6-0.8Ah NiCd
X : LED 60	LUM11088	Pack 4 x 1.2V / 1.2Ah
X : Planète JOUR (bi-fonction)	LUM11047	Pack 2 x 4 x 2,1V / 0.6Ah
Planète 60	LUM11091	Pack 3 x 1,2V / 1,2 Ah
Z : Planète 400	LUM11095	Pack 8 x 1,2V / 1,5 Ah
X : LED 10	LUM11081	Pack 4 x 1,2V / 1,7 Ah
AA - AB	LUM11082	Pack 5 x 1,2V / 1,7 Ah
A2 : Uniled 2-45	LUM11071	Pack 3 x 1,2 / 0,8 Ah
A2 : Uniled 2-400	LUM11072	Pack 3 x 1,2 / 1,7 Ah
Zeta : Ultraled 400 - Y	LUM11085	Pack 5 x 1,2V / 1,7 Ah
Ambiance : E - F	LUM11042	Pack 4 x 1,2V / 4 Ah
Évacuation : B - E - F ; BAEH : F	LUM11043	Pack 3 x 1,2V / 4 Ah
G	LUM11083	Pack 10 x 1,2V / 4 Ah
ADR : Y	LUM11086	Pack 3 x 1,2V / 4 Ah
H	LUM11079	Pack 4 x 6V / 8 Ah
I	LUM11080	Pack 4 x 6V / 8 Ah
Bêta : Ultr. & Plan. 2000 (Version A et B)	LUM11046	Pack 32 x 1,2V / 1,5 Ah
Bêta : Ultr. & Plan. 2000 (Version C et D)	LUM11050	Pack 16 x 1,2V / 1,6 Ah

Rehausse

Boîtier	Référence	Désignation	encombrement (en mm)			
			A	B	C	D
A - AA - AB - B*	LUM10427	Réhausse pour boîtiers compacts	235	21	73	199
E*	LUM10815	Réhausse pour boîtiers E*	130	20	130	105

* pour l'association d'une grille, nous consulter.