

## SHP-T Basic Plus

SHP-T 70W Basic E27  
0020846



### PRÉSENTATION DU PRODUIT

Nom du produit	SHP-T 70W Basic E27
Technologie	A décharge
Puissance (nominale) (W)	72
Forme de lampe	Tubular shape
Type	SHP-T
Culot	E27
Finition de la lampe	Clair
Type de luminaire (ouvert/fermé)	Ouvert
Application générale	Logistique & Industrie
Classe ETIM	EC000821
E-number FI	4844462
Flux lumineux (lm)	6500
Température de couleur (K)	2000
IRC (Ra)	20
Variation SDCM	N/A
Groupe de risques photobiologiques	Not applicable
Puissance (W)	72
Tension (V)	90
Dimmable	Non
Type de contrôle	Mains: leading / trailing edge
Durée de vie moyenne (nominal) (hr)	28000
Code EAN	5410288208466

### TABLEAU DE DONNÉES

#### Données générales

Nom du produit	SHP-T 70W Basic E27
Technologie	A décharge
Puissance (nominale) (W)	72
Forme de lampe	Tubular shape
Type	SHP-T
Culot	E27
Finition de la lampe	Clair
Type de luminaire (ouvert/fermé)	Ouvert
Application générale	Logistique & Industrie
Classe ETIM	EC000821

## SHP-T Basic Plus

*SHP-T 70W Basic E27*  
0020846

E-number FI	4844462
-------------	---------

### Données optiques

Flux lumineux (lm)	6500
Flux lumineux (lm)	6500
Température ambiante pour un flux lumineux maximum (° C)	25
Température de couleur (K)	2000
IRC (Ra)	20
Variation SDCM	N/A
Ajustement de la température de couleur	Non
Groupe de risques photobiologiques	Not applicable
Facteur de maintien du flux nominal à 4 000 h 50 Hz	96
Facteur de maintien du flux nominal à 6 000 h 50 Hz	95
Facteur de maintien du flux nominal à 8 000 h 50 Hz	93
Facteur de maintien du flux nominal à 12 000 h 50 Hz	90
Facteur de maintien du flux nominal à 16 000 h 50 Hz	88
Facteur de maintien du flux nominal à 20 000 h 50 Hz	86

### Caractéristiques électriques

Puissance (W)	72
Actuel (A)	0.98
Tension (V)	90
Ballast requis	Oui
Transformateur requis	Non
Dimmable	Non
Type de contrôle	Mains: leading / trailing edge
Etiquette énergétique (classe)	G
KWh par 1000 hrs de fonctionnement	77

### Durée de vie

Durée de vie moyenne (nominal) (hr)	28000
Durée de vie moyenne (h)	28000
Durée de vie T90	16000
Facteur de survie nominal à 2 000 h 50 Hz	100
Facteur de survie nominal à 4 000 h 50 Hz	99
Facteur de survie nominal à 6 000 h 50 Hz	98
Facteur de survie nominal à 8 000 h 50 Hz	97
Facteur de survie nominal à 12 000 h 50 Hz	93
Facteur de survie nominal à 16 000 h 50 Hz	90

## SHP-T Basic Plus

### SHP-T 70W Basic E27

### 0020846

Facteur de survie nominal à 20 000 h 50 Hz 86

#### Données physiques

Longueur (mm)	156
Diamètre nominal produit (mm)	39
Diamètre max. de la lampe (mm) - D	39
Poids (kg)	0.053

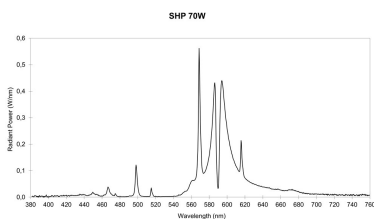
#### Emballage

Type d'emballage	Carton
Code EAN	5410288208466
Longueur simple de l'emballage (cm)	18.4
Largeur unitaire de l'emballage (cm)	4.1
Profondeur emballage unitaire (cm)	4.1
DUN14 (intérieur)	15410288208463
unités par emballage extérieur	40
Longueur / hauteur de l'emballage extérieur (cm)	35.7
largeur de l'emballage extérieur (cm)	23.7
Profondeur de l'emballage extérieur (cm)	20.9

#### Sécurité

Contenu en mercure de la lampe (mg)	4.00
Consignes de nettoyage en cas de bris	Applicable
Recommandation pour l'élimination en fin de vie	Applicable
Lampe à objectif spécial	Non
Ne convient pas à l'éclairage résidentiel	Oui

## PHOTOMÉTRIE



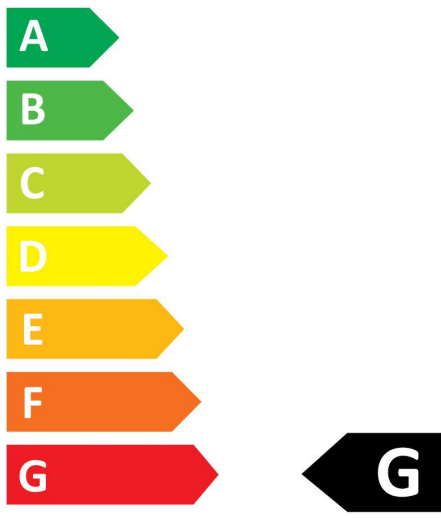
## SCHÉMAS TECHNIQUES

SHP-T

SHP-T	35W	70W	100W	150W	250W	400W	1000W
L	156	-	211	260	292	400	-
D	39	39	-	48	48	48	68

# SYLVANIA

SHP-T Basic Plus  
SHP-T 70W Basic E27  
0020846



**72**  
kWh/1000h



2019/2015

# SYLVANIA

SHP-T Basic Plus  
SHP-T 70W Basic E27  
0020846



0020846



**72**  
kWh/1000h



2019/2015