

MANUEL D'UTILISATION

SERRURE MÉCATRONIQUE VIKY

LECTURE/ÉCRITURE



BEQLE00
Béquille avec
profil plein



BEQLE01
Béquille avec
profil européen



AVERTISSEMENTS

Votre matériel a été installé et configuré par un professionnel.
Il est exclusivement réservé à un usage intérieur.
Il fonctionne uniquement avec les badges MEMOPROX/MEMOBIP URMET FRANCE.

VOTRE INTERLOCUTEUR

En cas de problèmes, merci de contacter :



ALIMENTATION ET CHANGEMENT DE LA PILE

La béquille mécatronique VIKY doit impérativement être alimentée par une pile de type lithium 3,6V 2400mAh format AA. Les piles rechargeables sont à bannir.

L'utilisation de ce type de pile est la seule à garantir :

- Le bon fonctionnement de la béquille dans son environnement (uniquement intérieur).
- Un fonctionnement optimum sur toute la plage de température du produit [0 ; 60°C].

TYPE DE PILES ET MARQUES RECOMMANDÉES

Marques	SAFT	EVE
Références	LS14500 (Pile lithium 3,6V)	ER14505V (Pile lithium 3,6V)

CHANGER LA PILE

Côté intérieur local

- 1 : Insérer la clé (ci-contre) ou petit tournevis plat (dans la poignée dans l'emplacement prévu à cet effet (la clé doit être à la verticale - se tenir face à la porte)
- 2 : Pivoter la clé vers l'installateur et tirer sur la poignée en même temps pour la retirer. (images 1)
- 3 : Visser la vis de fixation (se trouvant en bas du « U »). (image 2)
- 4 : Ôter la flasque. (image 3)
- 5 : Changer la pile. (image 4)
- 6 : Remettre la flasque et dévisser la vis de fixation. (image 5)
- 7 : Repositionner la poignée. (image 6)



Attention la serrure ne doit pas bouger sur la porte

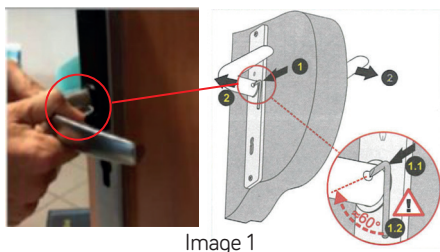


Image 1



Image 2

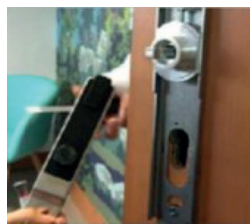


Image 3

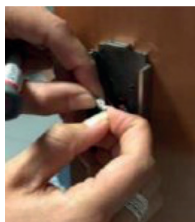


Image 4



Image 5

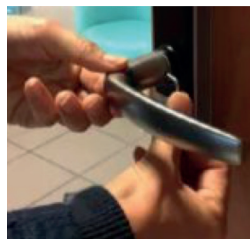


Image 6

INTERFACE GRAPHIQUE DE LA BÉQUILLE

MISE SOUS TENSION

Voyant Rouge	Voyant Vert	Buzzer	Moteur
● 1 clignotement	● 1 clignotement	1 BIP sonore	Actionnement fermeture

PRÉSENTATION D'UN BADGE

Badge utilisateur accepté

Voyant Rouge	Voyant Vert	Buzzer	Moteur
● OFF	● 1 clignotement	1 BIP sonore	Actionnement déverrouillage puis verrouillage au bout de X secondes (tempo ouverture porte)

Badge utilisateur refusé

Voyant Rouge	Voyant Vert	Buzzer	Moteur
● 3 clignotements	● OFF	3 BIPS sonores	Pas d'actionnement

ACCÈS LIBRE (uniquement sur serrure mécatronique déclarée comme « Porte commune »). Permet l'accès à tous suivant une plage horaire définie. Une manipulation sous VSW au préalable est nécessaire)

Badge utilisateur accepté

Voyant Rouge	Voyant Vert	Buzzer	Moteur
● OFF	● 1 clignotement	1 BIP sonore	Pas d'actionnement

Badge utilisateur refusé

Voyant Rouge	Voyant Vert	Buzzer	Moteur
● 3 clignotements	● OFF	3 BIPS sonores	Pas d'actionnement

Détection pile faible (lorsque le scénario se déclenche, il reste 5000 badgeages avant que la pile soit HS. Durant ce laps de temps ce scénario sera joué)

Voyant Rouge	Voyant Vert	Buzzer	Moteur
● 1 clignotement	● OFF	OFF	Actionnement à « t »+ Xms

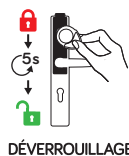
FONCTIONNEMENT BISTABLE (Version firmware minimum : FV 1040)

Fonctionnement Bistable: Fonctionnement permettant à un utilisateur sur présentation de son badge de laisser accès à tous (Une manipulation sous Visiosoftweb au préalable est nécessaire).



ACTIVATION DU MODE BISTABLE

TEMPS	T0	T1 à 5 sec	T>5sec
BADGE	Présentation Badge pendant 5 secondes		
● VOYANT ROUGE	OFF	OFF	OFF
● VOYANT VERT	1 clignotement	OFF	Clignotements rapides
BUZZER	ON	OFF	ON
MOTEUR	Actionnement pour embrayage	Poignée embrayée	Poignée embrayée
ÉTAT DE LA PORTE	Avant badgeage : Fermée	Ouverte	Ouverte
MODE BISTABLE	OFF	OFF	ON



DÉSACTIVATION DU MODE BISTABLE

TEMPS	T0	T1 à 5 sec	T>5sec
BADGE	Présentation Badge pendant 5 secondes		
● VOYANT ROUGE	OFF	OFF	Clignotements rapides
● VOYANT VERT	1 clignotement	OFF	OFF
BUZZER	ON	OFF	2 bips
MOTEUR	Actionnement pour débrayage		Poignée débrayée
ÉTAT DE LA PORTE	Avant badgeage : ouverte	Ouverte	Fermée
MODE BISTABLE	ON	OFF	OFF



MAINTENANCE

PANNES	REMÈDES
MÉCANIQUES	
<p>La poignée de la béquille mécanique reste vers le « haut » ou vers le « bas »</p> <p>Le moteur n'embraye pas et ne permet pas le fonctionnement de la béquille mécanique.</p>	<ul style="list-style-type: none"> S'assurer que les trous de perçage ont bien été nettoyés (par exemple qu'il n'y a plus de copeaux de bois). Vérifier que le poinçon au niveau du carré est bien positionné vers le haut. Vérifier que la vis de serrage de fixation ne contraint pas la porte.
ÉLECTRONIQUES	
<p>La béquille ne répond à aucune sollicitation (présentation badge autorisé, refusé, etc.). Il peut s'agir d'une pile hors service</p>	<ul style="list-style-type: none"> Brancher le câble secours transmis par votre installateur dans l'embout micro-USB prévu situé sur la tranche la béquille en bas et relier la prise USB à un appareil électronique muni d'un connecteur USB (ordinateur, batterie portative...). L'impulsion électrique devrait permettre d'actionner le dispositif pour entrer et pouvoir changer la pile



URMET FRANCE - SIÈGE SOCIAL
ZAC Paris Nord 2 - 94, rue de la Belle Étoile
95700 Roissy-en-France
Tél : 01 55 85 84 00 - Fax : 01 41 84 68 28
E-mail : info@urmet.fr - www.urmet.fr
www.urmet.fr



LIGNE ASSISTANCE TECHNIQUE

0 825 890 830 Service 0,15 € / min
* prix appel

Fax : 01 55 85 84 39