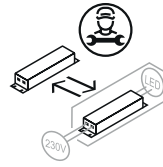


LISO



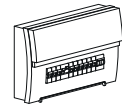
Caractéristiques techniques / Características técnicas / Características técnicas / Caratteristiche tecniche

Modèle-Référence / Modelo-Referencia / Modello-Riferimento / Modelo-Referência	TR05032002 / 2001
Tension nominale / Tensión nominal / Tensione nominale / Tensão nominal	230V AC 50Hz
Puissance nominale / Potencia nominal / Potenza nominale / Potência nominal	(3.5W ERP)5W
Type-Longueur de câble / Tipo-Longitud del cable / Tipo-Lunghezza del cavo / Tipo-Comprimento do cabo	Bornier de connection / connector
Indice de protection / Grado de protección / Indice di protezione / Grau de protecção	IP 20 / IK 04
Dimensions / Dimensiones / Dimensioni / Dimensões	420 x 85 x 85
Lampes LED / Lámparas LED / Lampade LED / Lâmpadas LED	LED COB
Recouvrable / can be cover or not	NO
Flux lumineux nominal / Flujo luminoso nominal / Flusso luminoso nominale / Fluxo luminoso nominal	230lm (290lm ERP)
Durée de vie nominale / Vida útil nominal / Durata di vita nominale / Tempo de vida nominal	≥ 30000 h (L70 @ 25°C)
Cycles de commutation / Ciclos de conmutación / Cicli di accensione / Ciclos de comutação	
Température de couleur / Temperatura de color / Temperatura di colore / Temperatura de cor	3000K
Indice de rendu des couleurs / Índice de rendimento de color / Indice di resa del colore / Índice de restituição das cores	≥ 80 Ra
Angle de faisceau nominal / Ángulo del haz luminoso nominal / Angolo del fascio nominale / Ângulo nominal do feixe	40° (ERP CONE 90°)
Facteur de puissance / Factor de potencia / Fattore di potenza / Fator de potência	> 0.9

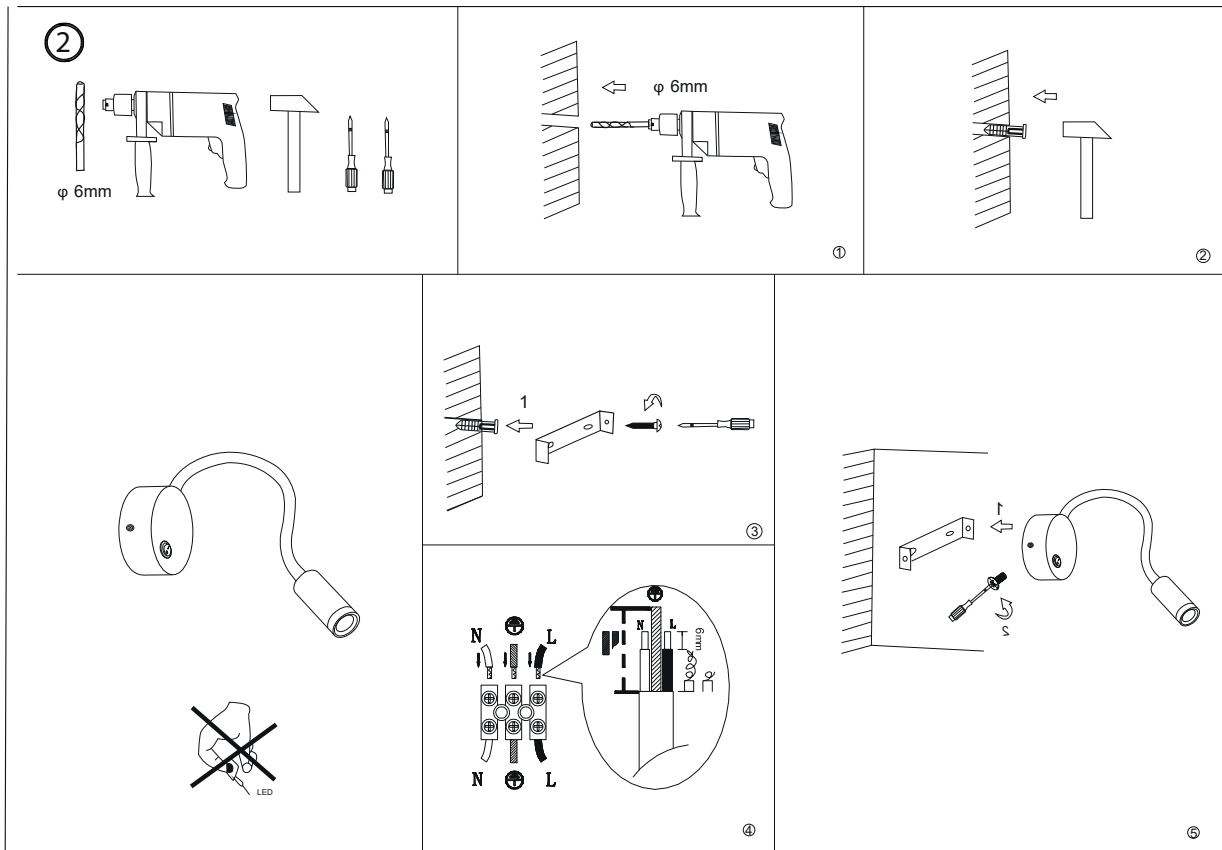
WARNING



L'installation doit être réalisée par un professionnel qualifié
 Veuillez couper l'alimentation générale afin d'éviter les risques d'électrocutions
 Veuillez vous assurer de la bonne tension du réseau
 Please make sure to turn the power off before installation
 Terminal block not included, installation and maintenance must be performed by qualified person
 Please make sure the lamp is working with the correct input voltage



Installation for the following model / *installation pour les produits suivants* : TR05032001 TR05032002



10-2023