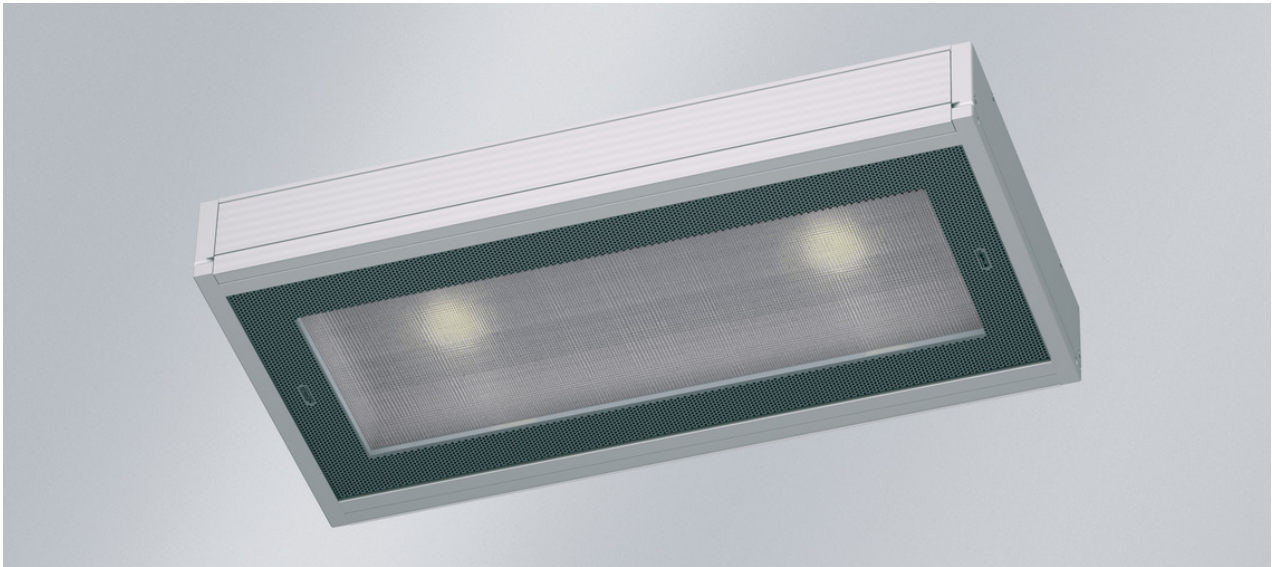


## TALON m2

Vitre prismatique CDP, 9540 lm, 55 W, Cache de lampe, PC (incassable) transparent, Extensif

Code article: 685 242 83 49 - H1

LED

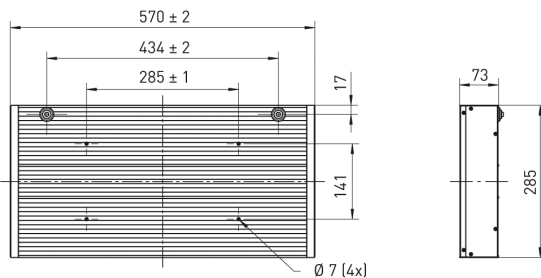


L'illustration peut différer



Extensif

### DIMENSIONS



<b>L</b>	570 mm
<b>B</b>	285 mm
<b>H</b>	73 mm
<b>a</b>	285 mm
<b>Poids maxi</b>	8,8 kg

### DESCRIPTION

Luminaire apparent ou encastré en aluminium avec COB LED, 1 ou 2 lampes. Utilisable dans les stations de métro, réseaux ferroviaires express régionaux, passages piétons souterrains, passerelles, parkings souterrains, piscines, aires de circulation, sous auvents et sur façades. Corps en profilé d'aluminium anodisé gris aluminium. Vitre rabattable. Utilisable à l'intérieur comme à l'extérieur, conformément à l'indice de protection IP 65. Classe de protection II. Vitre transparente en PMMA ou polycarbonate (incassable) avec motif imprimé, ou vitre blanche en PMMA ou polycarbonate (incassable), ou PMMA Transopal® sans motif imprimé. Réflecteur interne en aluminium, super extensif. Version avec vitre prismatique intégrée pour un anti-éblouissement radial (CDP), extensif. Driver intégré, tension d'alimentation 230 V CA/CC. Prêt à être raccordé grâce à un passe-fils arrière. Filtre de protection contre les surtensions 2 kV. Luminaire pour montage individuel. Fixation au plafond en 2 ou 4 points.

## TALON m2

Vitre prismatique CDP, 9540 lm, 55 W, Cache de lampe, PC (incassable) transparent, Extensif

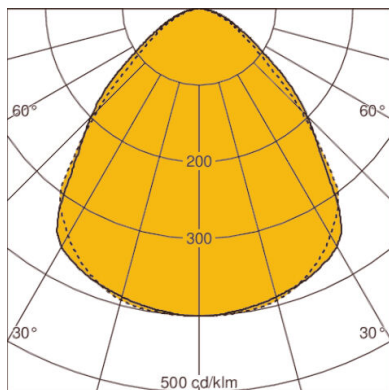
Code article: 685 242 83 49 - H1

### CARACTÉRISTIQUES

<b>Version</b>	m2	<b>Réglable</b>	Non réglable
<b>Lampe</b>	Module LED	<b>max. Puissance système</b>	55 W
<b>Durée de vie de la lampe</b>	L80 B10 > 60.000 h à +35°C	<b>Température de couleur</b>	blanc, 830/3000 K, Ra > 80
<b>Température ambiante habituelle</b>	-35°C jusqu'à +35°C	<b>Cohérence des couleurs (ellipse de McAdam)</b>	SDCM3
<b>Nombre de lampe</b>	2 lampe(s)	<b>Flux lumineux de la lampe</b>	9540 lm
<b>Matériau du corps de l'appareil</b>	Aluminium	<b>Efficacité lumineuse</b>	142 lm/W
<b>Couleur / Corps</b>	aluminium	<b>Classe de protection</b>	II
<b>Fermeture</b>	Cache de lampe	<b>Indice de protection (IP)</b>	IP65
<b>Matériau / Fermeture</b>	PC (incassable) transparent	<b>Appareillage</b>	appareil de service LED commandé par courant, non gradable, 230 V - 240 VAC/DC
<b>Répartition lumineux</b>	Extensif	<b>Valeur UGR (4H8H)*</b>	24
<b>EL (Emergency Lighting)</b>	Non	<b>Câblage traversant</b>	sans
		<b>Résistance aux chocs</b>	IK10
		<b>Type de montage</b>	Profilé aluminium, Encastrement, Apparent, Encastré, Montage au plafond, Montage individuel, Montage en ligne continue
		<b>Vitre supplémentaire</b>	Vitre prismatique CDP
		<b>Interchangeabilité du driver électronique</b>	Appareil d'alimentation remplaçable par un professionnel

\* L'UGR mentionnée ci-dessus est basée sur un exemple de calcul. La valeur effective ne peut être déterminée qu'au moyen d'une étude d'éclairage.

### DIAGRAMME



LOR: 82,0%