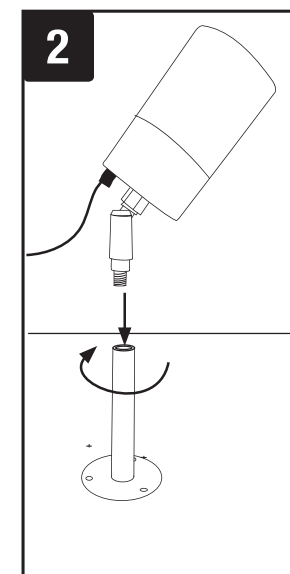
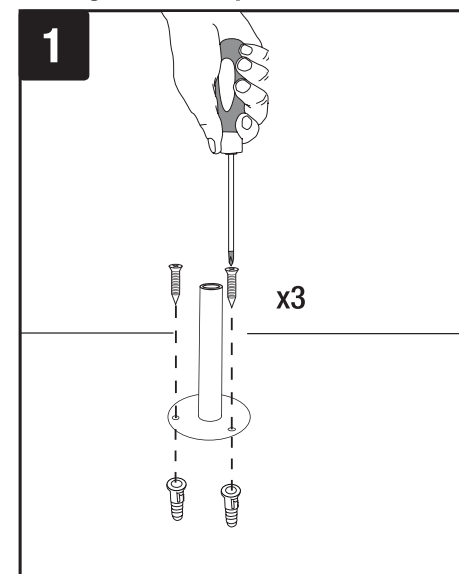


Fitting without spike:



GB OUTDOOR MAIN VOLTAGE SPIKE LIGHT

PLEASE READ THESE INSTRUCTIONS CAREFULLY BEFORE INSTALLATION
LEAVE A COPY FOR THE USER / MAINTENANCE ENGINEER FOR FUTURE REFERENCE

IMPORTANT INSTALLATION INFORMATION

- Installation should be carried out by a qualified electrician in accordance with the latest edition of the National wiring regulations.
- Mains supply voltage 220-240V AC 50/60Hz
- Please take note of the IP (Ingress Protection) rating of your luminaire when deciding location.
- CAUTION: DO NOT ATTEMPT TO ADJUST POSITION OF LUMINAIRE UNTIL IT HAS COOLED DOWN.**
- Please take note of the maximum lamp wattage to which the this luminaire is 35W halogen bulb. (LED lamps are recommended)
- Use a suitable IP rated junction box to connect to the mains supply: Brown – (L) Live, Blue – (N) Neutral, Green/Yellow – ⊕ Earth. (These fittings are class I and must be earthed.)
- Ensure that ALL electrical connections are tight with no loose strands, including factory made.
- Not suitable for coastal areas.

IMPORTANT USER INFORMATION

- Always switch off mains supply before installation, servicing, fitting or changing the lamp.
- Replace failed lamps immediately. Allow the lamp and fitting to cool before replacing lamp. Check that the correct lamp type and wattage is fitted. Dispose of failed lamps correctly.
- It is recommended to clean every two to three months to preserve the finish of this product. Do not use solvents or aggressive cleaning agents.
- If the external flexible cable or cord of this luminaire is damaged, it should be exclusively replaced by the manufacturer or his service agent or similar qualified person in order to avoid a hazard.
- Replace any cracked protective glass immediat ely and use only original parts to do this.
- Please Note: May not be compatible with PIR's. Please contact sales office for compatibility.

NL AANSLUITBARE BUITENLAMP MET SPIES OP NETSPANNING

LEES VOORAFGAAND AAN INSTALLATIE DEZE INSTRUCTIES AANDACHTIG DOOR
LAAT EEN EXEMPLAAR ACHTER VOOR DE GEBRUIKER/ONDERHOUDSTECHNICUS OM OP EEN LATER TIJDSTIP TE RAADPLEGEN

BELANGRIJKE INFORMATIE VOOR INSTALLATIE

- De installatie moet worden uitgevoerd door een gekwalificeerde elektricien, in overeenstemming met de toepasselijke nationale veiligheidsvoorschriften voor elektrische installaties.
- Spanning netvoeding 220-240V AC 50/60Hz
- Houd rekening met de IP-waarde (bescherming tegen binnendringende voorwerpen, vocht en stof) van uw armatuur bij het kiezen van de locatie.
- LET OP: PROBEER DE POSITIE VAN HET ARMATUUR NIET AAN TE PASSEN TOTDAT DEZE IS AFGEKOELED
- De maximale wattage van de lamp voor deze armatuur is 35W halogeen lamp. (Wij bevelen LED-lampen aan.)
- Gebruik een geschikte IP aansluitbox voor aansluiting op het stroomnet:
- Bruin - (L) fase, Blauw - (N) nul, Groen/Geel - ⊕ aarde. (Deze armaturen zijn klasse I en moeten geaard worden).
- Zorg ervoor dat ALLE elektrische verbindingen stevig vast zitten zonder losse draden. Controleer dit ook bij de fabrieksaansluitingen.
- Niet installeren in kustgebieden

BELANGRIJKE INFORMATIE VOOR GEBRUIKERS

- Schakel altijd de netaansluiting uit voorafgaand aan installatie en onderhoud en het aanbrengen of vervangen van lampen.
- Vervang kapotte lampen onmiddellijk. Laat de lamp en de armatuur afkoelen alvorens de lamp te vervangen. Controleer dat het juiste type lamp met de juiste wattage wordt aangebracht. Gooi kapotte lampen op de juiste manier weg.
- Wij raden aan om de armatuur om de twee of drie maanden te reinigen om de afwerking van dit product te beschermen. Gebruik geen oplosmiddelen of agressieve reinigingsproducten.
- Als de externe flexibele kabel of bedrading van deze armatuur is beschadigd, mag hij alleen door de fabrikant of diens onderhoudsmonteur of een vergelijkbare gekwalificeerde persoon worden vervangen om gevaren te voorkomen.
- Vervang eventueel gebarsten beschermglas onmiddellijk en gebruik hiervoor alleen originele onderdelen.
- Let op: Niet bruikbaar in combinatie met alle PIR sensors. Neem contact op met ons verkoopkantoor voor meer informatie.

FR SPOT PIQUET D'EXTÉRIEUR- TENSION DE SECTEUR

VEUILLEZ LIRE ATTENTIVEMENT CE MODE D'EMPLOI AVANT L'INSTALLATION
LAISSEZ-EN UNE COPIE POUR L'UTILISATEUR/INGÉNIEUR D'ENTRETIEN POUR INFORMATION

INFORMATIONS IMPORTANTES SUR L'INSTALLATION

- L'installation doit être effectuée en conformité avec la dernière édition de la réglementation nationale de câblage en vigueur par un professionnel qualifié.
- Tension secteur : 220-240V AC 50/60Hz.
- Vérifiez l'indice de protection IP de votre luminaire avant d'en déterminer l'emplacement.
- Veillez noter que la puissance maximum de la lampe de ce luminaire est de 35 W ampoule halogène (L'usage de lampes LED est recommandé).
- Attention : Eteindre le projecteur et attendre que celui-ci refroidisse avant toute manipulation.
- Utiliser une boîte de raccordement étanche pour connecter les câbles d'alimentation primaire:
- Marron - Sous tension (L), Bleu - Neutre (N), Vert/jaune - ⊕ Terre. (Ces fixations sont notées classe I et doivent être mises à la terre).
- Veillez à ce que TOUTES les connexions életriques soient bien serrées, en vous assurant que tous les fils sont connectés, y compris les connexions d'usine.
- Ne pas installer dans les zones côtières.

INFORMATIONS IMPORTANTES POUR L'UTILISATEUR

- Coupez toujours l'alimentation de secteur avant l'installation, l'entretien, la pose ou le remplacement de la lampe.
- Remplacez les lampes défectueuses immédiatement. Laissez la lampe et le luminaire refroidir avant de remplacer la lampe. Assurez-vous d'installer une lampe du type et de la puissance qui conviennent. Éliminez correctement les lampes défectueuses.
- Il est recommandé de nettoyer le luminaire tous les deux ou trois mois pour en protéger la finition. Assurez-vous de ne pas utiliser de solvants ou d'agents de nettoyage agressifs.
- Si le câble flexible extérieur ou le cordon de ce luminaire est endommagé, il doit être remplacé exclusivement par le fabricant ou son agent de service, ou une personne compétente similaire, afin d'éviter les risques.
- Remplacez immédiatement le produit lorsqu'un verre de protection est fissuré.
- Attention, ce produit peu ne pas être compatible avec certains détecteurs infra-rouge. Veuillez contacter votre représentant pour de plus amples informations.

ES PINCHO DE JARDÍN CONECTADO A LA RED DE SUMINISTRO

LEA ESTAS INSTRUCCIONES DETENIDAMENTE ANTES DE LA INSTALACIÓN
GUARDE UNA COPIA PARA FUTURA REFERENCIA DEL USUARIO / TÉCNICO DE MANTENIMIENTO

IMPORTANTE INFORMACIÓN DE INSTALACIÓN

- La instalación debe ser realizada por un electricista calificado de acuerdo con la última edición de las normativas nacionales de cableado.
- Voltaje de red eléctrica de 220-240V CA 50/60 Hz.
- Observe correctamente la clasificación de protección IP de la luminaria cuando decida su ubicación.
- NO INTENTE AJUSTAR LA POSICIÓN DE LA LUMINARIA HASTA QUE SE HAYA REFRIGERADO
- Observe que la potencia máxima de la lámpara para esta luminaria es de 35 W bombilla halógena (se recomienda el uso de lámparas LED)
- Utilizar un caja de conexión con la IP adecuada para conectar a la red eléctrica: Marrón-(L) Fase, Azul-(N) Neutro, Verde/Amarillo-⊕ Tierra. (Estos dispositivos son de clase I y deben llevar toma a tierra).
- Asegúrese de que TODAS las conexiones eléctricas están bien fijadas sin cabos sueltos, incluso las
- No instalar en zonas costeras

IMPORTANTE INFORMACIÓN PARA EL USUARIO

- Apague siempre la conexión a la red eléctrica antes de la instalación, de hacer reparaciones, de colocar o de cambiar la lámpara.
- Cambie las lámparas con fallo inmediatamente. Deje enfriar la lámpara y la instalación antes de cambiar la lámpara. Compruebe que se instala el tipo y voltaje de lámpara correctos. Retire las lámparas que no funcionen.
- Se recomienda hacer una limpieza cada dos a tres meses para conservar el acabado del producto. No utilice solventes ni limpiadores agresivos.
- Si el cable flexible externo de esta luminaria está dañado, solo debería cambiarlo el fabricante o uno de sus agentes de mantenimiento o persona con similar cualificación para evitar riesgos.
- Sustituya cualquier cristal de protección agrietado inmediatamente y utilice exclusivamente piezas originales para hacerlo.
- Nota importante: Puede no ser compatible con PIR (sensor de movimiento). Por favor, contacte con nuestra oficina para consultar compatibilidad.

DE NETZSPANNUNGS-SPIKE-STRAHLER FÜR

AUSSENBEREICHE
LESEN SIE BITTE DIESE GEBRAUCHSANWEISUNG SORGFÄLTIG VOR DEM EINBAU
DURCH ÜBERLASSEN SIE DEM BENUTZER / WARTUNGSTECHNIKER EINE KOPIE FÜR DIE KÜNFTIGE BEZUGNAHME

WICHTIGE INSTALLATIONSHINWEISE

- Die Installation muss gemäß der neuesten Ausgabe der nationalen elektrischen Anschlussvorschriften von einem qualifizierten Elektriker durchgeführt werden.
- Netzspannungsversorgung 220-240V AC 50/60Hz
- Bitte beachten Sie bei der Wahl des Einbaurotes die IP-Klassifizierung des Beleuchtungskörpers.
- Bitte beachten Sie, dass die Maximalleistung des Beleuchtungskörpers 35 W Halogen-Glühlampe. (es werden LED-Lampen empfohlen)
- ACHTUNG: Positionieren Sie die Leuchte erst, wenn diese abgekühlt ist
- Bitte nutzen Sie eine IP-klassifizierte Anschlussbox: Braun – (L) stromführend, Blau – (N) neutral, Grün/Gelb – ⊕ Erde. (Diese Fassungen gehören zur Klasse I und müssen geerdet werden).
- Stellen Sie sicher, dass ALLE elektrischen Anschlüsse, selbst die werkseitig durchgeführten, fest sind und keine losen Litzen aufweisen.
- Nicht in Küstengebieten**
- WICHTIGE BENUTZERINFORMATIONEN**
- Vor Installations- oder Wartungsarbeiten, oder vor dem Einsetzen oder Wechseln der Lampe die Netzstromversorgung ausschalten.
- Defekte Lampen unverzüglich ersetzen. Die Lampe und Lampenhalterung vor dem Austausch einer Lampe abkühlen lassen. Sicherstellen, dass der korrekte Lampentyp mit der korrekten Wattleistung eingesetzt wird. Defekte Lampen ordnungsgemäß entsorgen.
- Wir empfehlen alle zwei bis drei Monate die Lampe zu reinigen, um das Erscheinungsbild des Produkts zu erhalten. Für die Reinigung keine Lösungsmittel oder aggressiven Reinigungsmittel verwenden.
- Ist das Stromkabel des Beleuchtungskörpers beschädigt, darf es nur von qualifizierten Personen des Herstellers oder dessen Handlungsbeauftragten oder ähnlich qualifizierten Personen ersetzt werden.
- Ersetzen Sie gebrochene Schutzgläser sofort, und verwenden Sie dazu ausschließlich Originalteile.
- Bitte beachten Sie: Nicht kompatibel mit einem PIR Sensor. Gerne stehen Ihnen unsere Lichtexperten für weitere Informationen zur Verfügung.

SE UTMOHUS MARKSPOT MED NÄTSPÄNNING

LÅS ANVISNINGARNA NOGGRANT, OCH SPARA DEM SOM FRAMTIDA REFERENSMATERIAL FÖR ANVÄNDARE/INSTALLATÖR

VIKTIG INSTALLATIONSINFORMATION

- Installationen ska utföras av en kvalificerad elektriker i enlighet med aktuella nationella bestämmelser om elinstallation.
- Nätspänning 220–240 V AC, 50/60 Hz.
- Notera kapslingskyddets värdering på armaturen innan du fastställer placering.
- WARNING: FÖRSÖK INTE ATT JUSTERA POSITION** av armatur **TILLS** den har svalnat
- Observera att lampans maximala wattal för denna armatur är 35 W halogeenlampan. (LED-lampor rekommenderas)
- Använd en lämplig IP-rankad kopplingsdosa för att koppla till nätspänningen: Brun: fasledare, blå: nolledare, grön/gul: jordanslutning – ⊕.
- (Dessa anslutningar är klass 1-klassade, och måste därför jordanslutas).
- Säkerställ att alla elektriska anslutningar sitter ordentligt fast utan några lösa trådar, inklusive fabriks tillverkade anslutningar.
- Installera inte i kustområden
- VIKTIG ANVÄNDARINFORMATION**
- Koppla alltid bort huvudströmmen före installation, underhåll, montering eller byte av lampa.
- Byt omedelbart ut söndriga lampor. Låt lampa och fättning svalna innan du byter ut lampan. Kontrollera att rätt typ av lampa och wattal monteras. Släng söndriga lampor enligt lokala föreskriter.
- Vi rekommenderar att rengöra spotten varannan till var tredje månad för att bevara dess finish. Använd inte lösningsmedel eller starka rengöringsmedel.
- Om den externa flexibla kabeln eller sladden till armaturen skadas bör den endast bytas ut av tillverkaren eller dennes underhållsagent, eller liknande kvalificerad person, för att undvika fara.
- Sprucket skyddsglas ska bytas ut omgående; endast originalreservdelar ska användas.
- Obs! Kan vara inkompatibel med PIR-sensorer. Kontakta försäljningskontoret för information om kompatibilitet.

IT FARETTO DA ESTERNO CON PICCHETTO A TENSIONE DI RETE

LEGGERE ATTENTAMENTE LE ISTRUZIONI PRIMA DI INSTALLARE IL
PRODOTTOLASCIARNE UNA COPIA DI CONSULTAZIONE PER L'UTENTE / IL TECNICO MANUTENTORE

IMPORTANTI INFORMAZIONI PER L'INSTALLAZIONE

- L'installazione deve essere eseguita da un elettricista qualificato e deve essere in conformità con l'ultima edizione del National Wiring Regulations.
 - Tensione dell'alimentazione di rete 220-240V CA 50/60Hz
 - Si prega di prendere nota del codice IP (Ingress Protection) del proprio sistema di illuminazione quando si decide la posizione.
 - ATTENZIONE: NON REGOLARE LA POSIZIONE DEL CORPO ILLUMINANTE FINTANTO SI SIA RAFFREDDATO.**
 - La massima potenza della lampadina per questo apparecchio di illuminazione è 35W lampadina alogena (sono consigliate lampadine a LED).
 - Per la connessione alla rete elettrica utilizzare una scatola di giunzione con adeguato IP: Marrone: (L) fase, blu: (N) neutro, verde/giallo: ⊕ terra. (Questi apparecchi sono di classe I e devono essere collegati a terra).
 - Assicurarsi che TUTTE le connessioni elettriche siano salde senza fili sciolti, comprese quelle fatte in fabbrica.
 - Si prega di prendere nota della più vicina superficie illuminata come dettagliato sull'etichetta del prodotto.
 - Non installare nelle zone costiere
- INFORMAZIONI IMPORTANTI PER L'UTENTE**
- Spegner sempre la rete di alimentazione prima dell'installazione, manutenzione e montaggio o sostituzione della lampadina.
 - Sostituire immediatamente le lampadine non funzionanti. Prima di sostituire la lampadina lasciare raffreddare la lampada e il montaggio. Verificare che siano montati il corretto tipo di lampada e che la potenza sia corretta. Smtalire correttamente le lampadine non funzionanti.
 - Si consiglia di pulire il prodotto ogni due o tre mesi per preservarne la finitura. Non utilizzare solventi o detergenti aggressivi.
 - Se il cavo esterno flessibile o il filo di questa apparecchiatura è danneggiato deve essere sostituito esclusivamente dal fabbricante o dal servizio di assistenza o da personale qualificato al fine di evitare pericoli.
 - Sostituire immediatamente il vetro protettivo, se fessurato, e usare solo parti originali a tal fine.

UAЕ

مصباح نتوتی يعمل بالفولطیة الرئيسية ویستخدم خارج الأیواب

رچی قراءة التعلیمات الثالیة بعنایة قبل التركیب مع تركة نسخة للمستعمل / مهندس الصیانة للرجوع إليها فی المستقبل

معلومات مهمة للتركيب

- تجب ان يتم التركيب على احدى كهربياتي متخص و وفق أحدث المواصفات الوطنية
- فولطية منبع التيار الكهربى: تيار مزودود 220-240 فولت – 50/60
- يرجى الإحاطة علمًا بتصنيف IP (والمخاية) من دخول الماء للمصباح الخاص بك عند اتخاذ قرار بشأن موقع تركيبه.
- تحذير : لا تحاول تغير وضع التركيب قبل التأكد من بيوودة حارقا.
- يرجى الإحاطة علمًا بأن أقصى قدرة كهربية لهذا المصباح هي **35** وات (ومضى باستخدام مصابيح LED)
- إستخدام علبة توصيل بدرجة حماية IP مناسبة لتوصيل التيار الكهربى
- بطي(L) – مكهرب، أزرق - (N) عمادة، أحمر/أسفر – أرضي ⊕
- تركيبات الإضاءة هذه من الفئة 1 يجب توصيلها بالأرضى.
- تأكد من أن كافة التوصيلات الكهربية محكمة بدون أى تسربات مائية سائة فى ذلك توصيلات المصنح.
- يجب تثبيت نظام الإضاءة فى المناطق الساحلية

معلومات هامة للمستعمل

- فصل دائما من منبع التيار قبل القيام بأعمال التركيب أو الصيانة أو تركيب المصباح أو تجعيره.
- استبدل المصباح المحترقة فى الحال. انتظر حتى يبرد المصباح وتركيباته قبل استبداله. تأكد من تركيب المصباح من النوع والقدرة الكهربية الملائمة. تجنب من المصابيح المحترقة بطريقة سلبية.
- يوصى بتنظيف المصباح كل شهرين أو ثلاثة للحفاظ على السطح الخارجي لهذا المنتج.
- لا تستعمل المذيبات أو مواد التنظيف المماثلة.
- فى حالة حدوث تلف لتلك الخارجي الرزد أو السلك الخاص بهذا المصباح، فيجب استبداله كليا عن طريق المصنع أو وكيل الخدمات الخاص به أو شخص موافق على نحو مماثل حتى يمكن تجنب الحماطر.
- استبدل فى الحال أى زجاج ولى تعرض للتشقق والكسر واستخدم الأجزاء الأصلية فقط للنت.
- ملاحظة: هذا المنتج قد لا تتلائم مع نظام الإضاءة المصعد على أجهزة تحسس الحركة PIR . الرجاء مراعاة مكاتب المبيعات للتأكد من الموائمة

GB**Environmental Protection (W.E.E.E.) – Aurora’s WEEE Reg.No. WEE/BG0130YX (UK Only)**

Waste Electrical & Electronic Equipment Regulations (WEEE) requires that any of our products showing this marking (left) must not be disposed of with other household or commercial waste. Aurora does not levy any WEEE disposal charges to its customers for affected WEEE related products. To prevent possible harm to the environment or human health from uncontrolled waste disposal, please separate any such product from other waste types and recycle it responsibly at your local facilities. Check with your Local Authority, Recycling Centre or retailer for recycling advice. If, when you purchased any Aurora product, your supplier included a WEEE disposal fee, you should then contact your supplier for advice on his take back of the product for the correct disposal.

GUARANTEE

This product is guaranteed for a period of 3 years from the date of purchase. The guarantee is invalid in the case of improper use, installation, tampering, and removal of the Q.C. date label, installation in an improper working environment or installation not according to the current edition of the National Wiring Regulations. Should this product fail during the guarantee period it will be replaced free of charge, subject to correct installation and return of the faulty unit. Aurora does not accept responsibility for any installation costs associated with the replacement of this product. This warranty is in addition to the statutory rights in your country of purchase. Aurora reserves the right to alter specifications without prior notice.

FR**Protection de l'environnement (D.E.E.E.) – N° d'inscription DEEE d'Aurora en Grande-Bretagne WEE/BG0130YX (Royaume-Uni uniquement)**

Les Règlements relatifs aux déchets d'équipements électriques et électroniques (DEEE) exigent que nos produits portant ce marquage (à gauche) ne soient pas jetés avec d'autres ordures ménagères ou déchets commerciaux. Aurora Limited ne prélève aucune taxe d'éco-contribution à ses clients pour les produits concernés par la réglementation DEEE. Afin de prévenir tout risque pour l'environnement ou la santé publique, veuillez ne pas jeter ce type de produits avec les autres déchets et le recycler de manière responsable auprès de vos installations locales. Veuillez vous rapprocher des autorités compétentes, des centres de recyclage ou de votre distributeur pour des conseils concernant le recyclage de ces produits. Si, lorsque vous avez acheté un produit Aurora, votre fournisseur a inclus des frais d'élimination des DEEE, veuillez contacter votre fournisseur pour obtenir des conseils sur sa reprise du produit pour son élimination appropriée.

GARANTIE

Ce produit est garanti pour une période de 3 ans à partir de la date d'achat. La garantie n'est pas valable dans le cas d'une mauvaise utilisation ou installation, d'une altération et du retrait de l'étiquette de contrôle de qualité, d'une installation dans un environnement mal approprié ou d'une installation non-conforme à la dernière édition du Règlement national de câblage. Si ce produit tombe en panne pendant la période de garantie, il sera remplacé gratuitement, sous réserve d'une installation correcte et du renvoi de l'unité défectueuse. Aurora n'accepte aucune responsabilité pour les coûts d'installation associés au remplacement de ce produit. Cette garantie est en sus des droits légaux dans votre pays d'achat. Aurora se réserve le droit de modifier les spécifications sans préavis

DE**Umweltschutz (W.E.E.E.) – Auroras WEEE-Registrierungsnummer WEE/BG0130YX (nur GB)**

Die WEEE-Richtlinie (Elektro- und Elektronikgeräte-Abfall-Richtlinie) schreibt vor, dass keines unserer Produkte, das diese Kennzeichnung (links) trägt, mit anderen Haushalts- oder kommerziellen Abfällen zusammen entsorgt werden darf. Aurora erhebt keine WEEE-Entsorgungsgebühren von ihren Kunden für von der WEEE-Richtlinie betroffene Produkte. Um mögliche Schäden für die Umwelt oder die Gesundheit von Personen durch unkontrollierte Abfallentsorgung zu vermeiden, trennen Sie bitte all solche Produkte von anderen Abfallarten und lassen Sie es vor Ort fachgerecht recyceln. Fragen Sie bei den örtlichen Behörden, Recyclingstandorten oder Einzelhändlern hinsichtlich einer Recycling-Beratung nach. Wenn ein Anbieter bei dem Kauf eines Aurora-Produkts eine WEEE-Entsorgungsgebühr erhoben hat, so sollten Sie diesen fragen, wie das Produkt für eine fachgerechte Entsorgung zurückgenommen wird.

GARANTIE

Dieses Produkt hat eine Garantiedauer von 3 Jahren ab dem Kaufdatum. Die Garantie entfällt im Falle von unsachgemäßem Gebrauch, Installation, Fälschung und Entfernung des Datumsetiketts, der Installation in einer ungeeigneten Arbeitsumgebung oder einer Installation, die nicht den nationalen elektrischen Anschlussvorschriften genügt. Sollte dieses Produkt während der Garantiedauer ausfallen, wird es gebührenfrei ausgetauscht, wenn es korrekt installiert worden ist und das fehlerhafte Gerät zurückgegeben wird. Aurora haftet nicht für Installationskosten, die mit dem Austausch dieses Produkts zusammenhängen. Diese Garantie gilt zusätzlich zu den gesetzlichen Rechten des Landes, in dem Sie den Kauf getätigt haben. Aurora behält sich das Recht vor, ohne vorherige Benachrichtigung die Spezifikationen zu ändern.

IT**Protezione ambientale (RAEE) – Reg. RAEE n. WEE/BG0130YX Aurora (Solo UK)**

La Direttiva concernente i Rifiuti di apparecchiature elettriche ed elettroniche (RAEE) prevede che tutti i nostri prodotti che presentano questo simbolo (a sinistra) non debbano essere smaltiti assieme ad altri rifiuti domestici o commerciali. Aurora non addebita alcun onere di smaltimento RAEE ai propri clienti per prodotti RAEE. Per evitare possibili danni all'ambiente o alla salute umana derivanti da uno smaltimento non controllato dei rifiuti, separate tali prodotti da altri tipi di rifiuti e riciclateli responsabilmente presso i centri di smaltimento locali. Consultate l'Agenzia competente, il centro di smaltimento o il rivenditore locali su come smaltire il prodotto. Se, all'acquisto di un prodotto Aurora, il fornitore ha imposto una sovrattassa per lo smaltimento RAEE, si consiglia di contattarlo per informazioni sulla restituzione del prodotto per il corretto smaltimento.

GARANZIA

Il prodotto è garantito nel paese di acquisto per un periodo di 3 anni dalla data di acquisto. La garanzia non è valida in caso di uso improprio, installazione scorretta, manomissione, rimozione dell'etichetta della data del Q.C. (controllo qualità), installazione in ambiente di lavoro inadeguato o installazione in violazione all'ultima edizione delle Normative nazionali di cablaggio. In caso di guasto durante il periodo di validità della garanzia, il prodotto verrà sostituito a titolo gratuito, previa verifica della corretta installazione e restituzione dell'unità difettosa. Aurora non accetta alcuna responsabilità per eventuali costi di installazione associati alla sostituzione del prodotto. La presente garanzia rappresenta un supplemento ai diritti legali applicabili nel paese di acquisto. Aurora si riserva il diritto di modificare le specifiche senza preavviso.

NL**milieubescherming (W.E.E.E.) – Aurora WEEE Reg.No. WEE/BG0130YX (alleen in het VK) alleen van toepassing in de UK**

De richtlijn voor afvalproducten van elektrische en elektronische apparatuur (WEEE) schrijft voor dat onze producten die van deze markering (links) zijn voorzien niet met ander huishoudelijk of commercieel afval mogen worden weggevoerd. Aurora brengt klanten geen WEEE-afvalkosten in rekening voor WEEE-gerelateerde producten waarop dit van toepassing is. Ter voorkoming van mogelijke schade aan het milieu of de menselijke gezondheid door onbeheerde afvalverwijdering, verzoeken wij u deze producten van andere afvaltypes te scheiden en ze op verantwoorde wijze bij uw plaatselijke milieustraat te recyclen. Raadpleeg uw plaatselijke gemeente, milieustraat of detailhandel voor recycle-advies. Als uw leverancier u bij de aankoop van een Aurora-product WEEE-afvalkosten in rekening heeft gebracht, dient u contact met uw leverancier op te nemen over advies betreffende het terugnemen van het product voor correcte afvalverwerking.

GARANTIE

Dit product is gegarandeerd voor een periode van 3 jaar en vanaf de aankoopdatum. De garantie is ongeldig in het geval van onjuist gebruik, onjuiste installatie, sabotage, en verwijdering van het kwaliteitscontrolelabel, installatie in een ongeschikte werkomgeving of installatie die niet in overeenstemming is met de huidige editie van de nationale bedravingsvoorschriften. Als dit product tijdens de garantieperiode defecten vertoont, wordt het gratis vervangen, behoudens juiste installatie, en na retournering van het defecte product. Aurora aanvaardt geen verantwoordelijkheid voor installatiekosten die verbonden zijn aan de vervanging van dit product. Deze garantie wordt verstrekt naast de wettelijke rechten in uw land van aankoop.

ES**Protección medioambiental (W.E.E.E.) – Normativa WEEE de Aurora nº WEE/BG0130YX (Solo Reino Unido)**

La normativa en materia de residuos de equipos eléctricos y electrónicos (WEEE) exige que cualquiera de nuestros productos que muestre esta marca (izquierda) no pueda ser eliminado junto con otros residuos comerciales o domésticos. A fin de evitar posibles daños al medioambiente o a la salud humana como consecuencia de la eliminación de residuos, por favor, separe estos productos de otros productos de desecho y reciclelo de manera responsable en sus instalaciones locales. Consulte con las autoridades locales, centros de reciclaje o minoristas si precisa de asesoramiento en materia de reciclado.

GARANTÍA

Este producto tiene garantía por un periodo de 3 años a partir de la fecha de compra. La garantía quedará invalidada en caso de uso, instalación o manipulación inadecuados, retirada de la etiqueta de fecha Q.C., instalación de un entorno de trabajo inadecuado o instalación no acorde con la Normativa Nacional de Cableado. En caso de que se produzca un fallo durante el periodo de garantía, será sustituido por otro de modo gratuito siempre que la instalación haya sido correcta y sujeto a la devolución de la unidad defectuosa. Aurora no acepta responsabilidad alguna por cualesquiera costos de instalación asociados con la sustitución de este producto. Esta garantía se suma a los derechos legales del país donde adquiriera el producto. Aurora se reserva el derecho a alterar las especificaciones sin notificación previa.

SE**Miljöskydd (W.E.E.E.) – Aurora’s WEEE Reg. Nr. WEE/BG0130YX (Enbart Storbritannien)**

Enligt WEEE-direktivet (Waste Electrical & Electronic Equipment Regulations) får inga produkter med denna märkning (symbolen till vänster) kastas i hushållsoporna eller tillsammans med annat kommersiellt avfall. Aurora debiterar inte sina kunder några WEEE-miljöavgifter för berörda elektriska produkter. Osoraterat avfall riskerar att skada miljön och människors hälsa. Särskilt därför allt elavfall från andra typer av avfall och se till att det deponeras hos kommunens återvinningscentral. Din kommun, lokala återvinningscentral eller lokala återförsäljare kan ge mer information om återvinning. Om försäljaren har debiterat en avgift för WEEE-bortskaffning vid inköpet av Aurora-produkten är försäljaren skyldig att ta emot och bortskaffa den utjänta produkten på ett korrekt sätt.

GARANTI

Denna produkt omfattas av 3 års garanti från och med inköpsdatumet. Garantin upphör att gälla vid felaktig användning eller installation, ingrepp, borttagande av etiketten med kvalitetskontrolldatum, installation i olämplig miljö eller installation som inte utförs enligt gällande bestämmelser för elinstallation. Om produkten upphör att fungera under garantiperioden ersätts den kostnadsfritt under förutsättning att installationen utförts korrekt och att över felaktiga produkten returneras. Aurora ansvarar inte för eventuella installationskostnader i samband med utbyte av produkten. Denna garanti gäller utöver lagstadgade rättigheter i inköpslandet. Aurora förbehåller sig rätten att ändra specifikationerna utan förvarning.

UAE**الحماية البيئية (لوائح فضلات الأجهزة الكهربائية والإلكترونية (W.E.E.E.)). رقم التسجيل وفقاً لوائح WEEE لشركة Aurora هو WEE/BG0130YX(المملكة المتحدة فقط)**

تتطلب لوائح فضلات الأجهزة الكهربائية والإلكترونية (WEEE) أن أي من منتجاتنا التي تظهر عليها هذه العلامة (الموضحة جهة اليسار) يجب عدم التخلص منها مع الفضلات المنزلية أو التجارية الأخرى. ولا تحصل شركة Aurora أي مصاريف للتخلص من المنتج وفقاً لوائح WEEE لعملائها نظير المنتجات المتأثرة فيما يخص بلوائح WEEE. ولتجنب الضرر المحتمل للبيئة أو لصحة الإنسان عند التخلص من الفضلات بدون سيطرة، يُرجى فصل أي منتج من هذه المنتجات عن أي أنواع فضلات أخرى وإعادة تدويرها بأسلوب يتسم بالمسؤولية بمرافقتكم المحلية. راجع مع السلطة المحلية، أو مركز التدوير أو تاجر التجارة للحصول على المشورة بخصوص التدوير. وعند شرائك أحد منتجات Aurora، فسوف يقوم المتعهد بتحميل رسم التخلص من المنتج وفقاً لوائح WEEE ويجب عليك أن تتصل بالمتعهد للحصول على المشورة عن قيامه بأخذ المنتج للتخلص منه بكيفية سليمة.

الضمان

هذا المنتج مضمون لمدة ثلاث سنوات من تاريخ الشراء. وهذا الضمان لا يسري مفعوله في حالة سوء الاستعمال أو سوء التركيب أو العيب بالمنتج أو إزالة بطاقة تاريخ مراقبة الجودة، أو عند التركيب في مكان غير ملائم بوسط العمل أو عند تركيبه على نحو غير مطابق للقطعة الحالية من اللوائح الوطنية لتوصيلات الأسلاك. وإذا أخفق هذا المنتج أثناء فترة الضمان فسوف يتم استبداله مجاناً وبخضوع ذلك للتركيب السليم وإرجاع الوحدة الناقلة. ولا تقبل شركة Aurora لمسؤولية عن أي تكاليف للتركيب مرتبطة باستبدال هذا المنتج. وهذا الضمان هو بالإضافة إلى حقوق الشراء القانونية في بلادكم. وتحفظ Aurora بالحق في تعديل المواصفات بدون إشعار مسبق.