

Rittal – The System.

Faster – better – everywhere.

► Appareillage de commande de moteur tripolaire – SV 9635.400

Date d'édition : 22 nov. 2022

HABILLAGE ELECTRIQUE

DISTRIBUTION DE COURANT

CLIMATISATION

INFRASTRUCTURES IT

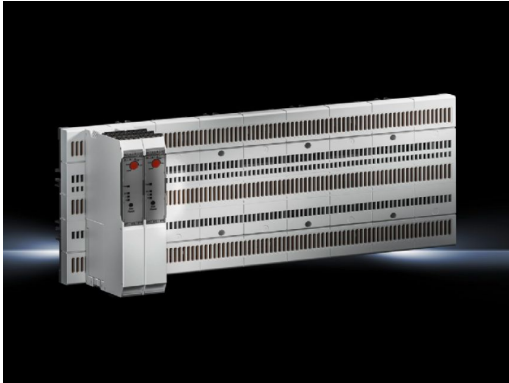
LOGICIELS & SERVICES

FRIEDHELM LOH GROUP



Appareillage de commande de moteur tripolaire – SV 9635.400

created: 22.11.2022 on www.rittal.com/fr-fr



Description produit

Mode de fonctionnement: Pour la commande des moteurs départ direct ou inverseur avec disjoncteur de surcharge intégré
La technologie hybride mise en oeuvre permet de fréquentes commutations sans usure via semi-conducteur
Pendant le fonctionnement, des contacts mécaniques assurent une faible puissance dissipée
Construction peu encombrante grâce à une faible largeur

Matériau: Polyamide
Tenue au feu selon la norme UL 94-V0

Couleur: RAL 7035

Remarque: Les caractéristiques techniques indiquées peuvent être différentes pour les applications UL.

Description produit

Nombre de pôles: 3 pôles

Puissances: Puissance dissipée max.: 2,8 W

Dimensions: Largeur: 22,5 mm
Hauteur: 160 mm
Profondeur: 114 mm

Courant nominal max.: 0,6 A

Tension nominale: 500 V (AC) , 3~, 50 Hz/60 Hz

Raccordement pour sections de câbles cylindriques:	0,14 mm ² - 2,5 mm ²
Surveillance du courant réglable:	0,075 A - 0,6 A
Convient aux fusibles:	Ø x Longueur: 10 mm x 38 mm
Unité d'emballage:	1 p.
Poids/UE:	0,39 kg
Taux de cuivre (kg / pièce):	0
EAN:	4028177817319
Numéro du tarif douanier:	90328900
ETIM 7.0:	EC002572
ETIM 6.0:	EC002572
eCl@ss 8.0/8.1:	27370804
eCl@ss 6.0/6.1:	27370804
Description produit:	Riline Compact Motorcontroller 0,6A
Homologations	
Homologations:	UL + C-UL
Déclarations:	Déclaration de conformité