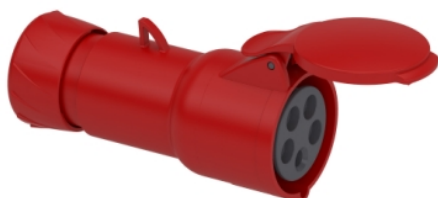


Fiche produit

Caractéristiques

PKY16M435

Mureva - prise mobile industrielle 16 A - 3P+N
+T - 380..415 V CA - IP44



Principales

Gamme	Mureva
Type de produit ou équipement	Fiche banane femelle
Nom de l'appareil	Mureva fast
Catégorie de fiche, prise	Basse tension
Description des pôles	3P+N+T
Type de réseau	CA
Norme de prise	Industriel

Complémentaires

Forme de boîte à bouton, prise, fiche	Droit
Courant nominal (In)	16 A
Tension assignée de service (Us)	380...415 V
Fréquence du réseau	50/60 Hz
Position horaire du contact à la terre	6 h
Matière de fiche, prise	Enveloppe : polymère technique auto-extinguible
Matière des contacts	Manchons : laiton
Raccordement	Connexion rapide
Section de câble	1...2,5 mm ²
Diamètre extérieur du câble	8...15 mm
Entrée de câble	Défecteur Presse-étoupe
Type de filetage	Pg 21
Poids du produit	0,241 kg
Hauteur	97 mm
Largeur	97 mm
Profondeur	153 mm
Couleur	Gris (RAL 7035)
Code couleur tension	Rouge

Environnement

Normes	CEI 60309-2 CEI 60309-1
Degré de protection IP	IP44 se conformer à CEI 60529
Tenue aux chocs IK	IK08 se conformer à EN 62262
Tenue au feu	850 °C se conformer à CEI 60695-2-1
Humidité relative	50 % à 40 °C 70 % à 30 °C 90 % à 20 °C
Température de fonctionnement	35 °C (86400 s) -25...40 °C

Emballage

Type d'emballage 1	PCE
Nb produits dans l'emballage 1	1
Hauteur de l'emballage 1	6,2 cm
Largeur de l'emballage 1	9,5 cm
Longueur de l'emballage 1	16,3 cm
Poids de l'emballage 1	216,0 g
Type d'emballage 2	BB1
Nb produits dans l'emballage 2	10
Hauteur de l'emballage 2	17,0 cm
Largeur de l'emballage 2	27,0 cm
Longueur de l'emballage 2	27,0 cm
Poids de l'emballage 2	2,318 kg
Type d'emballage 3	S03
Nb produits dans l'emballage 3	20
Hauteur de l'emballage 3	30,0 cm
Largeur de l'emballage 3	30,0 cm
Longueur de l'emballage 3	40,0 cm
Poids de l'emballage 3	5,14 kg

Durabilité de l'offre

Régulation REACh	Déclaration REACh
Directive RoHS UE	Conforme Déclaration RoHS UE
Régulation RoHS Chine	Déclaration RoHS Pour La Chine
Profil de circularité	Pas d'opérations particulières de recyclage requises
DEEE	Sur le marché de l'Union Européenne, le produit doit être mis au rebut selon un protocole spécifique de collecte des déchets et ne jamais être jeté dans une poubelle d'ordures ménagères.

Garantie contractuelle

Garantie	18 mois
----------	---------