

PRODUCT-DETAILS

N2204.2 CV

Push-button, SP with light symbol - 2M -
 Champagne Symbol "light" Single push button
 Rocker 1 pole, Champagne - Zenit



Informations générales

Extension du type de produit	N2204.2 CV
Code de produit	2CLA220420N1901
EAN	8427238093123
Description courte	Push-button, SP with light symbol - 2M - Champagne Symbol "light" Single push button Rocker 1 pole, Champagne - Zenit
Description longue	Color: Champagne. Rated voltage: 110 - 250 Vac Rated current: 16 A Screwless terminals 1-gang, 1-way - Normally Opened (NO) contact Optional: locator LED lamp N2191. Size: 2 modules.

Installation

Instructions et manuels	2CLX210109N1001
-------------------------	-----------------

Technique

Fiche produit, informations techniques	9AKK10103A5108
--	----------------

Tension nominale (U _r)	250 V
Courant nominal (I _n)	16 A
Contacts Configuration	1 NO, 0 NC
Nombre de pôles	1
Number of Rocker Switches	1
Design Range	Zenit
Actuator Type	Rocker
Type de montage	Flush Mounted
Type of Fastening	Engage (Snap)
Finition de surface	1NO0NC
Matériau	Thermoplastic Plastic
Pictogramme	Symbol "light"
Model Number	Single push button
Couleur	Champagne
Nombre de batteries	0

Environnement

Température de l'air ambiant	Operation -5 ... +35 °C Storage -5 ... +50 °C
Indice de protection	IP20
Statut RoHS	Following EU Directive 2011/65/EU and Amendment 2015/863 July 22, 2019
Informations RoHS	2CLC220420N1901
REACH Declaration	9AKK108467A7464
Conflict Minerals Reporting Template (CMRT)	9AKK108468A3363

Dimensions

Produit Largeur Net	44 mm
Produit Hauteur Net	44 mm
Poids net	0.032 kg
Profondeur d'encastrement (t ₂)	25 mm

Commande

ID du produit remplacé	2CLA220420N1902
------------------------	-----------------

Certificats et Déclarations (Numéro de document)

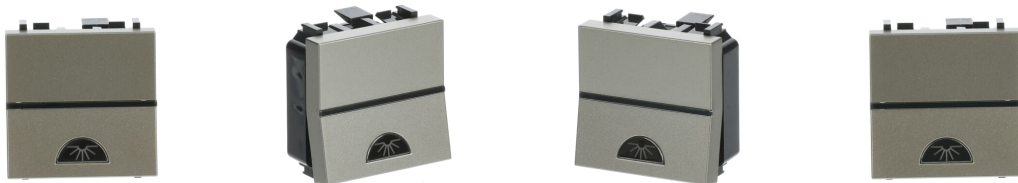
Déclaration de Conformité - CE	9AKK106930A5900
--------------------------------	-----------------

Classifications

ETIM 8	EC000029 - Push-switch button
ETIM 9	EC000029 - Push button
Catégorie DEEE	5. Small Equipment (No External Dimension More Than 50 cm)
WEEE B2C / B2B	Business To Consumer
CN8	85365080
UNSPSC	39122226

Catégories

Produits basse tension → Wiring Accessories - Light Switch Ranges → Cover Plates and Control Elements → Mechanical Controls



360°