

1 INSTRUCTIONS ET RECOMMANDATIONS



Avant toute intervention, couper le courant



Dénuder les fils sur 12mm environ
Section câble 0,5 min / 2,5mm² Max



Mécanismes équipés de bornes
à connections automatiques



Utiliser des boîtiers de profondeur 50mm
Diamètre 67 ou 68mm pour poste simple

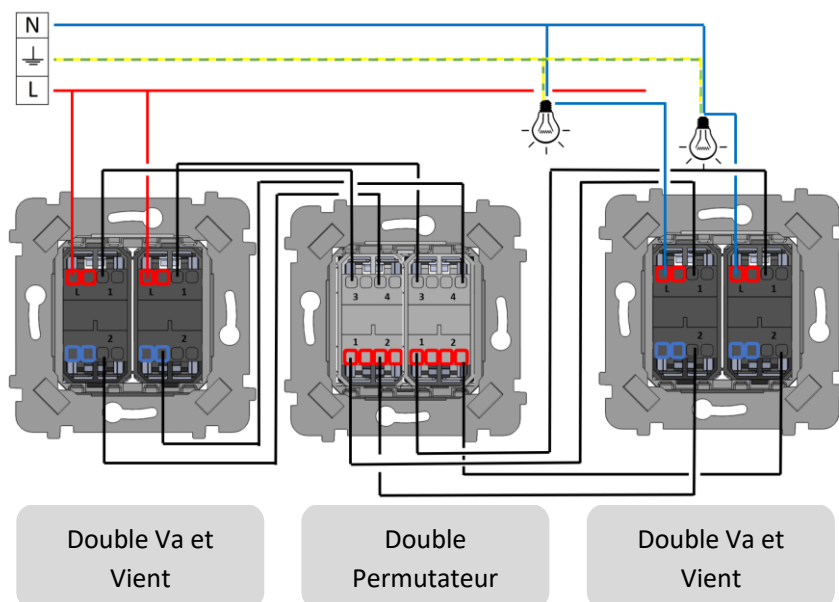
2 CÂBLAGE

 N neutre – câble bleu

 L phase – câble rouge

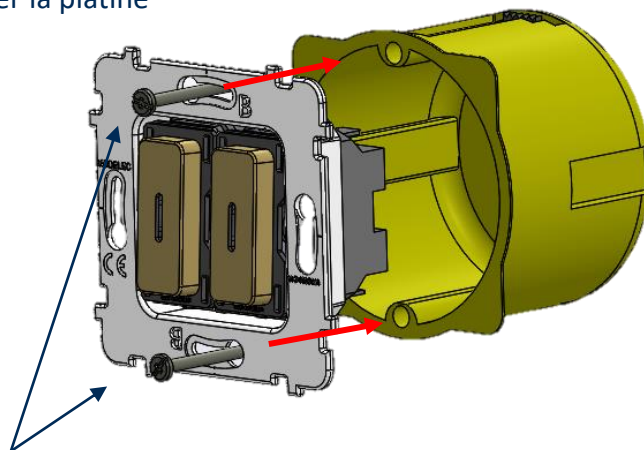
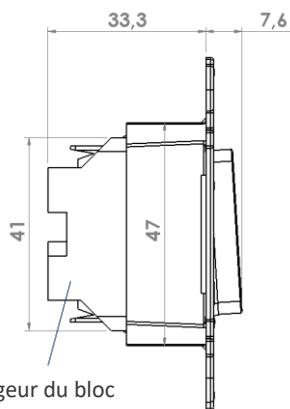
 terre – câble vert/jaune

250V~
10A



3 MONTAGE

Après avoir réalisé le câblage selon les instructions, placer le mécanisme dans la boîte d'encastrement et visser la platine selon le schéma ci-contre.



Vis fournies avec la boîte d'encastrement.

4 TABLE DES RÉFÉRENCES CONCERNÉES

BRUT

BROSSE

SATINE

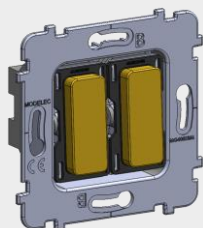
SABLE

POLYCARBONATE

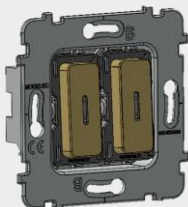


Référence et libellé:

Compatible avec:



087-050Gxxx S BOUTON DBLE PERMUTATEUR



087-050Gxxx-L S BOUTON DBLE PERMUTATEUR

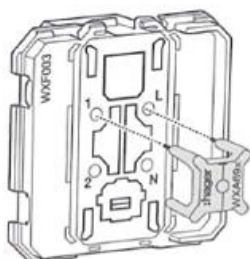
Collection - M -

5 MONTAGE ET POSITIONNEMENT LED

LED HAGER WXA 692



Version signalisation:
Voyant allumé = lampe éteinte

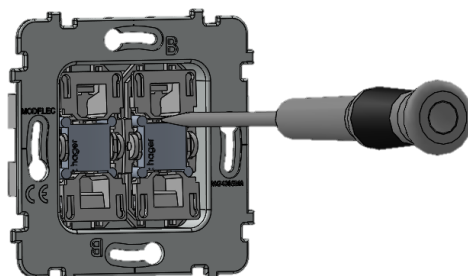
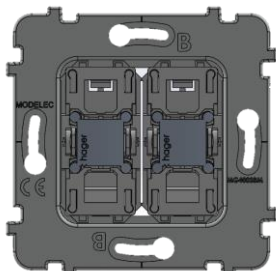


PREMONTAGE MODELEC

DEMONTAGE LED :

Prendre le mécanisme double Permutateur

Avec un tournevis, retirer la led en effectuant des mouvements de bascule en haut et en bas



5 HOMOLOGATIONS

Les mécanismes DUO 087 sont conformes à la norme IEC 60669-1 :2017
EN 60669-1 :2018.