

VSSC6 GDT 24VAC/DC 10KA**Weidmüller Interface GmbH & Co. KG**

Klingenbergstraße 26

D-32758 Detmold

Germany

www.weidmueller.com

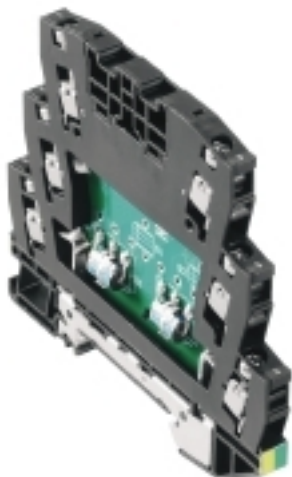


Figure similaire

Protection surtension avec composants individuels
Avec éclateur à gaz au format bloc de jonction
En format bloc de jonction, on utilise des éclateurs à gaz / éclateurs (GDT). Ils sont autorisés pour une tension continue maximale, imprimée sur le composant. Toute tension supérieure à celle indiquée est dérivée de façon sûre en env. 10-100 μ s. Les éclateurs à gaz sont utiles pour les grandes puissances.

Informations générales de commande

Version	Protection surtension mesure-commande-régulation, Protection surtension, MCR, $U_p(L/N-PE)$ < 1000 V
Référence	1064640000
Type	VSSC6 GDT 24VAC/DC 10KA
GTIN (EAN)	4032248829958
Qté.	10 pièce(s)

Date de création 4 novembre 2022 11:36:48 CET

Niveau du catalogue 25.10.2022 / Toutes modifications techniques réservées

VSSC6 GDT 24VAC/DC 10KA

Weidmüller Interface GmbH & Co. KG

Klingenbergstraße 26

D-32758 Detmold

Germany

www.weidmueller.com

Caractéristiques techniques

Dimensions et poids

Profondeur	81 mm	Profondeur (pouces)	3,189 inch
Hauteur	88,5 mm	Hauteur (pouces)	3,484 inch
Largeur	6,2 mm	Largeur (pouces)	0,244 inch
Poids net	44,2 g		

Températures

Température de stockage	-40 °C...80 °C	Température de fonctionnement	-40 °C...70 °C
Humidité	5...96 %		

Probabilité d'échec

SIL PAPER	SIL Paper	SIL selon IEC 61508	3
MTTF	11 416 années	SFF	100 %
λges	10	PFH en 1*10 ⁻⁹ 1/h	0

Conformité environnementale du produit

REACH SVHC	Lead 7439-92-1
------------	----------------

Classifications

ETIM 6.0	EC000943	ETIM 7.0	EC000943
ETIM 8.0	EC000943	ECLASS 9.0	27-13-08-07
ECLASS 9.1	27-13-08-07	ECLASS 10.0	27-13-08-07
ECLASS 11.0	27-13-08-07	ECLASS 12.0	27-17-90-90

Textes de description

Spécification longue	<p>Bloc de jonction de passage de 12,4 mm de largeur et éclateur entre deux conducteurs de signaux et potentiel de rail profilé, pied de contact TS 35. Un signal de max. 12 A peut ici être protégé. Le montage de la borne permet d'établir un contact électrique direct entre le rail profilé (terre) et le potentiel de référence (Ground) du circuit de protection dans la borne. Repérage optique de la borne selon le type de circuit de protection et la tension. Possibilité de marquage sur la borne.</p>	Spécification succincte .	<p>Bloc de jonction de passage avec diodes d'écrêtage (GDT) entre deux conducteurs de signaux et potentiel de rail profilé, pied de contact TS 35 version : 24 Vuc 10kA</p>
----------------------	---	---------------------------	---

VSSC6 GDT 24VAC/DC 10KA**Weidmüller Interface GmbH & Co. KG**

Klingenbergstraße 26

D-32758 Detmold

Germany

www.weidmueller.com

Caractéristiques techniques**Caractéristiques nominales CEI / EN**

Capacité	1,5 nF	Classe d'exigence selon IEC 61643-21	C2, C3, D1
Courant d'essai I_{imp} (10/350 μ s)	1 kA	Courant d'essai foudre I_{imp} (10/350 μ s) conducteur-PE	1 kA
Courant de décharge max. (8/20 μ s)	20 kA	Courant de fuite I_n (8/20 μ s) fil-PE	2,5 kA
Courant décharge I_{max} (8/20 μ s) conducteur-PE	10 kA	Courant nominal I_N	12 A
Mode défaut en surcharge	Modus 2	Niveau de protection U_p (typ.)	< 1000 V
Nombre de pôles	1	Normes	IEC 61643-21
Résistance aux courants de choc C2	2,5 kA 8/20 μ s 5 kV 1,2/50 μ s	Résistance aux courants de choc C3	50 A 10/1000 μ s
Résistance aux courants de choc D1	1 kA 10/350 μ s	Résistance de passage	<0,1 Ω
Tension nominale (AC)	24 V	Tension nominale (DC)	34 V
Tension permanente maximum, U_c (AC)	30 V	Tension permanente maximum,, U_c (DC)	42 V
Type de tension	AC/DC		

Caractéristiques générales

Affichage fonction optique	Non	Classe d'inflammabilité selon UL 94	V-0
Couleur	noir	Degré de protection	IP20
Fonction de sectionnement	Non	Forme	Insert
Rail	TS 35	Segment	Mesure - Contrôle - Régulation
Version	Protection surtension, MCR		

Coordination de l'isolation selon EN 50178

Catégorie de surtension	III	Degré de pollution	2
-------------------------	-----	--------------------	---

Protection des données CSA

Capacité interne, max. C_i	0 nF	Courant d'entrée, max. I_i	12 A
Groupe gaz A,B	IIC	Groupe gaz C	IIB
Groupe gaz D	IIA	Inductance interne, max. L_i	0 μ H
Tension d'entrée, max. U_i	42 V		

Informations complémentaires sur les agréments

Certificat GOST	GOST-Zertifikat
-----------------	-----------------

Caractéristiques de raccordement

Longueur de dénudage	10 mm	Type de raccordement	Raccordement vissé
Couple de serrage, min.	0,5 Nm	Couple de serrage, max.	0,8 Nm
Plage de serrage, min.	0,5 mm ²	Plage de serrage, max.	4 mm ²
Section de raccordement du conducteur, min.	0,5 mm ²	Section de raccordement du conducteur, max.	6 mm ²
Section de raccordement du conducteur, souple, embout (DIN 46228-1), min.	0,5 mm ²	Section de raccordement du conducteur, souple, embout (DIN 46228-1), max.	4 mm ²
Section de raccordement, semi-rigide, min.	0,5 mm ²	Section de raccordement, semi-rigide, max.	4 mm ²

Ratings IECEx/ATEX/cUL

Certificat cUL	cUL Certificate
----------------	-----------------

Date de création 4 novembre 2022 11:36:48 CET

Niveau du catalogue 25.10.2022 / Toutes modifications techniques réservées

VSSC6 GDT 24VAC/DC 10KA

Weidmüller Interface GmbH & Co. KG
Klingenbergstraße 26
D-32758 Detmold
Germany

www.weidmueller.com

Caractéristiques techniques**Note importante**

Informations sur le produit

Mode 2 : état dans lequel la partie du SPD qui limite la tension a été court-circuitée en raison d'une très faible impédance au sein du SPD. La ligne est inutilisable, mais l'équipement de mesure est toujours protégé par un court-circuit.

Agréments

Agréments



ROHS

Conforme

Téléchargements

Agrément/Certificat/Document de conformité	SIL Paper EU Konformitätserklärung / EU Declaration of Conformity
Données techniques	CAD data – STEP
Données techniques	EPLAN, WSCAD
Documentation utilisateur	Beipackzettel / Instruction sheet
Catalogue	Catalogues in PDF-format
Brochures	

VSSC6 GDT 24VAC/DC 10KA

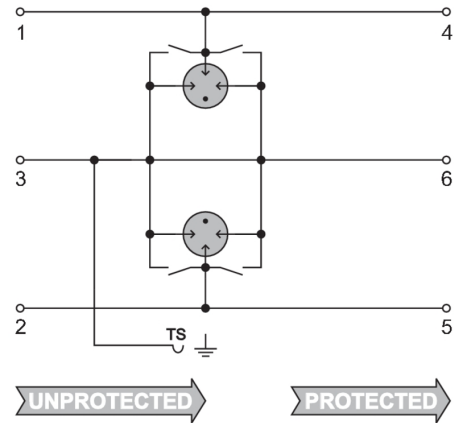
Weidmüller Interface GmbH & Co. KG
Klingenbergstraße 26
D-32758 Detmold
Germany

www.weidmueller.com

Dessins



Figure similaire



Circuit diagram

