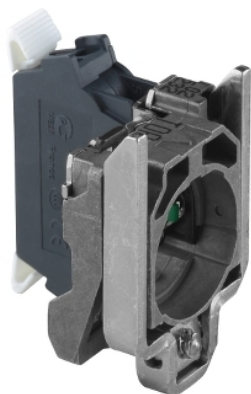


Fiche produit

Caractéristiques

ZB4BZ1025

Harmony XB4 - corps de bouton - 1O - raccordement bornes ressort



Principales

| | |
|---------------------------------|------------------------------|
| Gamme de produit | Harmony XB4 |
| Type de produit ou équipement | Corps à contact complet |
| Nom de l'appareil | ZB4 |
| Matière de l'embase de fixation | Zamak |
| Vente par quantité indivisible | 1 |
| Type de tête | Standard |
| Description des contacts | 1 "O" |
| Fonctionnement des contacts | À action dépendante |
| Type du bloc de contact | Unique |
| Composition de l'appareil | Corps Collier de fixation |
| Mode de raccordement | Bornes à ressort |

Complémentaires

| | |
|--------------------------------|--|
| Largeur hors tout CAO | 30 mm |
| Hauteur hors tout CAO | 47 mm |
| Profondeur hors tout CAO | 37 mm |
| Description des bornes ISO n°1 | (11-12)NC |
| Poids du produit | 0,053 kg |
| Utilisation des contacts | Contacts standards |
| Ouverture positive | Avec se conformer à CEI 60947-5-1 appendix K |
| Course d'actionnement | 1,5 Mm (état électrique modifié par "O") 4,3 mm (course totale) |
| Force d'actionnement | 2 N état électrique modifié par "O" |
| Endurance mécanique | 5000000 cycle |
| Matière des contacts | Alliage d'argent (Ag/Ni) |
| Durée de vie électrique | 10000000 cycle |
| Présentation du produit | Sous-ensembles de base |

Environnement

| | |
|--|---|
| Traitement de protection | TH |
| Température ambiante de stockage | -40...70 °C |
| Température de l'air ambiant en fonctionnement | -40...70 °C |
| Degré de protection IP | IP20 se conformer à CEI 60529 |
| Normes | CSA C22.2 No 14 CEI 60947-5-1 CEI 60947-5-4 CEI 60947-5-5 JIS C8201-5-1 CEI 60947-1 UL 508 JIS C8201-1 |

| | |
|----------------------------|--|
| Certifications du produit | GL BV DNV CSA LROS (Lloyds register of shipping) UL |
| Tenue aux vibrations | 5 gn (f= 2...500 Hz) se conformer à CEI 60068-2-6 |
| Tenue aux chocs mécaniques | 30 gn (durée = 18 ms) pour accélération sur 1/2 sinusoïde se conformer à CEI 60068-2-27 50 gn (durée = 11 ms) pour accélération sur 1/2 sinusoïde se conformer à CEI 60068-2-27 |

Emballage

| | |
|--------------------------------|-----------|
| Type d'emballage 1 | PCE |
| Nb produits dans l'emballage 1 | 1 |
| Hauteur de l'emballage 1 | 4,300 cm |
| Largeur de l'emballage 1 | 3,400 cm |
| Longueur de l'emballage 1 | 5,200 cm |
| Poids de l'emballage 1 | 52,000 g |
| Type d'emballage 2 | S03 |
| Nb produits dans l'emballage 2 | 200 |
| Hauteur de l'emballage 2 | 30 cm |
| Largeur de l'emballage 2 | 30 cm |
| Longueur de l'emballage 2 | 40 cm |
| Poids de l'emballage 2 | 10,876 kg |
| Type d'emballage 3 | P06 |
| Nb produits dans l'emballage 3 | 1600 |
| Hauteur de l'emballage 3 | 77,000 cm |
| Largeur de l'emballage 3 | 80,000 cm |
| Longueur de l'emballage 3 | 60,000 cm |
| Poids de l'emballage 3 | 97,404 kg |

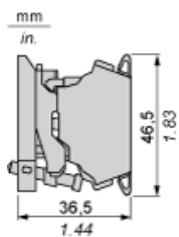
Durabilité de l'offre

| | |
|-------------------------------------|--|
| Statut environnemental de l'offre | Produit Green Premium |
| Régulation REACH | Déclaration REACH |
| Sans SVHC REACH | Oui |
| Directive RoHS UE | Conformité pro-active (Produit en dehors du scope légal RoHS UE) Déclaration RoHS UE |
| Sans métaux lourds toxiques | Oui |
| Sans mercure | Oui |
| Régulation RoHS Chine | Déclaration RoHS Pour La Chine |
| Information sur les exemptions RoHS | Oui |
| Profil environnemental | Profil Environnemental Du Produit |
| Profil de circularité | Informations De Fin De Vie |
| DEEE | Sur le marché de l'Union Européenne, le produit doit être mis au rebut selon un protocole spécifique de collecte des déchets et ne jamais être jeté dans une poubelle d'ordures ménagères. |

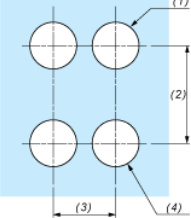
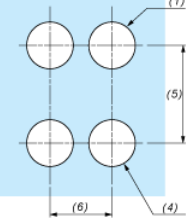
Garantie contractuelle

| | |
|----------|---------|
| Garantie | 18 mois |
|----------|---------|

Dimensions



Découpe pour boutons-poussoirs, commutateurs et voyants (trous réalisés, prêt à installer)

| Raccordement par borniers à vis ou par connecteurs enfichables ou sur carte de circuit imprimé | Raccordement par connecteurs Faston |
|--|---|
|  |  |
| <p>(1) Diamètre sur support ou panneau réalisé (2) 40 mm min. / 1,57 pouce min. (3) 30 mm min. / 1,18 pouce min. (4) Ø 22,5 mm / 0,89 pouce recommandé (Ø 22,3 mm $_0^{+0,4}$ / 0,88 pouce $_0^{+0,016}$) (5) 45 mm min. / 1,78 pouce min. (6) 32 mm min. / 1,26 pouce min.</p> | |