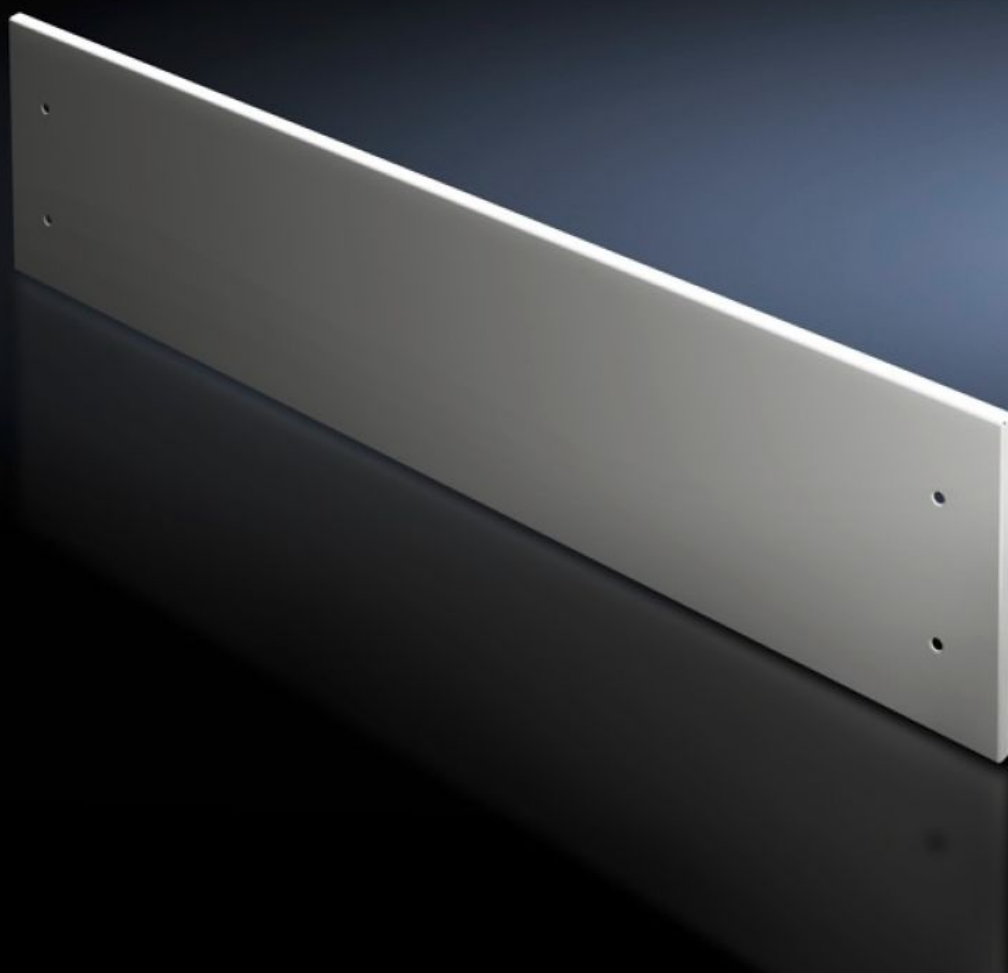
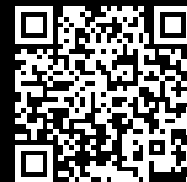


**Rittal – The System.**

Faster – better – everywhere.



**SV 9682.328**

**Bandeaux de finition supérieurs pleins**

État: 27/05/2024 (La source: [rittal.com/fr-fr](http://rittal.com/fr-fr))

ENCLOSURES

POWER DISTRIBUTION

CLIMATE CONTROL

IT INFRASTRUCTURE

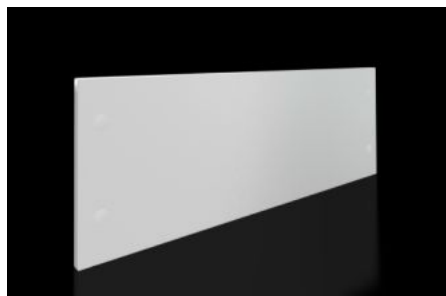
SOFTWARE & SERVICES

FRIEDHELM LOH GROUP



# SV 9682.328 - Bandeaux de finition supérieurs pleins pour armoires VX

Comme finition supérieure lors de l'utilisation de portes partielles.



## Caractéristiques

Référence	SV 9682.328
Modèle	Plein
Description produit	Comme finition supérieure de la configuration modulaire de la face avant lors de l'utilisation de portes partielles. Les caches avant peuvent être démontés de l'extérieur en desserrant les vis. La traverse de séparation nécessaire au montage est livrée avec les portes partielles installées.
Matériau	Tôle d'acier de 1,5 mm
Finition	Laque texturée
Couleur	RAL 7035
Composition de la livraison	Matériel de fixation inclus
Dimensions	Hauteur: 300 mm
Convient à	Largeur: = 800 mm
Unité d'emballage	1 p.
Poids/UE	4,08 kg
Numéro du tarif douanier	94039910
EAN	4028177929661
ETIM 7.0	EC000456

# Caractéristiques

---

ECLASS 8.0

27142423

## Approbation

---

Approbation

DNV-GL  
Lloyds Register of Shipping  
UL + C-UL (listed)  
UL + C-UL - FTTA

---

Explications

Déclaration de conformité  
Déclaration de conformité UK