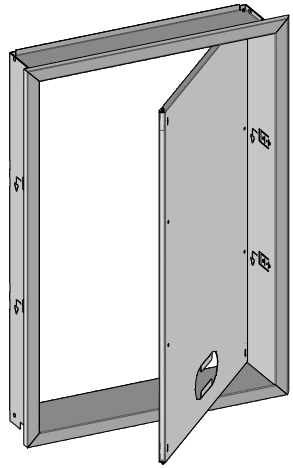
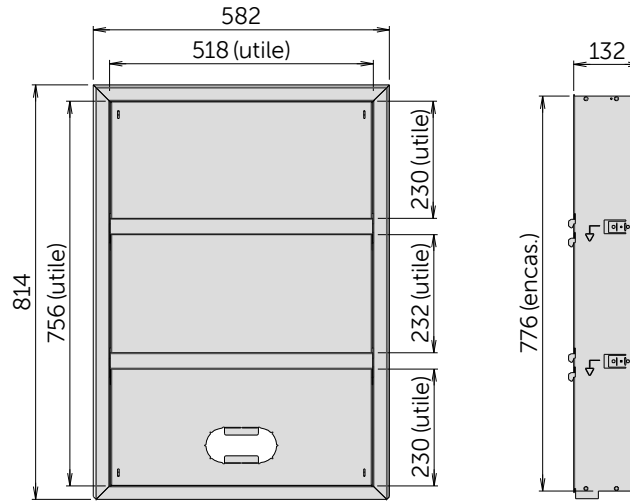


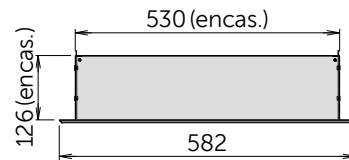
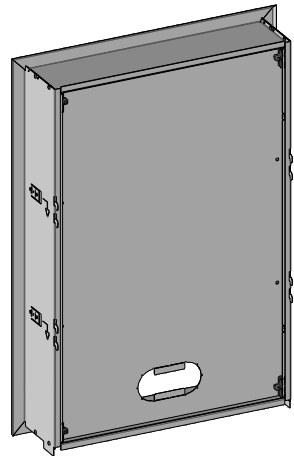
# FICHE TECHNIQUE : GTA231 PARTIE DEMONTABLE UTIL CONNECT 2 TRAVEES (2 Rangées 13 Modules)



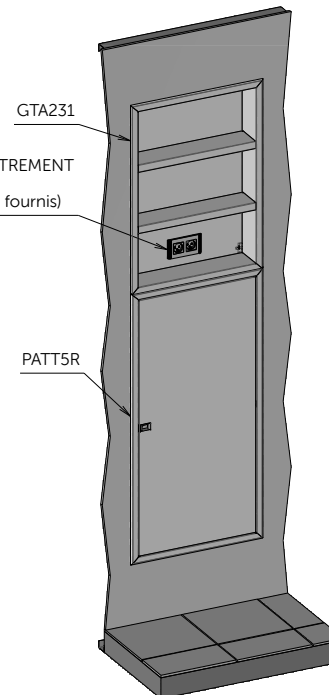
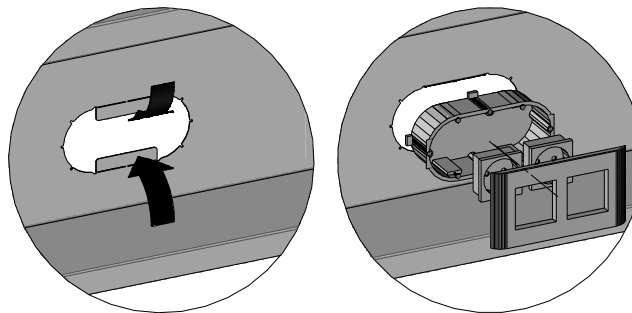
Sens d'ouverture réversible



Exemple de mise en œuvre



Principe de montage



## Produit répondant aux normes et directives :

### Electrique :

- NF C 14-100\*
- NF C 15-100\*

### Indice de protection :

- NF EN 50-102

### PMR :

- Circulaire interministérielle n°DGHUC 2007-53 du 30 Novembre 2007

\*Sous réserve d'une mise en œuvre conforme aux normes

### Données techniques :

- Indice de protection IK07
- Tôle acier
- Peinture thermo laqué grain cuir
- Poids brut : 8,20 kg
- Conditionnement : 620x865x150mm
- Directive européenne REACH : conformité volontaire

### Eco-fabrication :

- Toutes les matières (tôle, bois, cartons, peinture poudre, papier...) non utilisées pour le produit sont recyclées par des entreprises spécialisées.
- Nous utilisons de la peinture écologique en poudre sans COV (composé organique volatile)



REACH

**ATOLE**  
www.atole.fr

136 av. des Razeteurs 34160 CASTRIES  
Tél. : 04 67 87 50 50 Fax : 04 67 87 50 60 contact@atole.fr

Nota : convient pour les modèles Schneider, Legrand, Capri...  
Pour tout autres modèles, nous consulter.