

ML

INSTALLATION

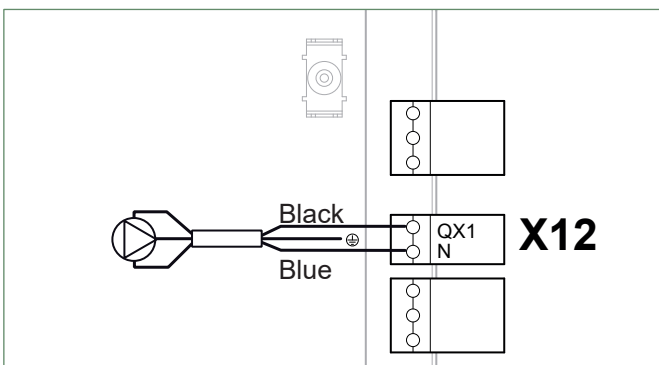
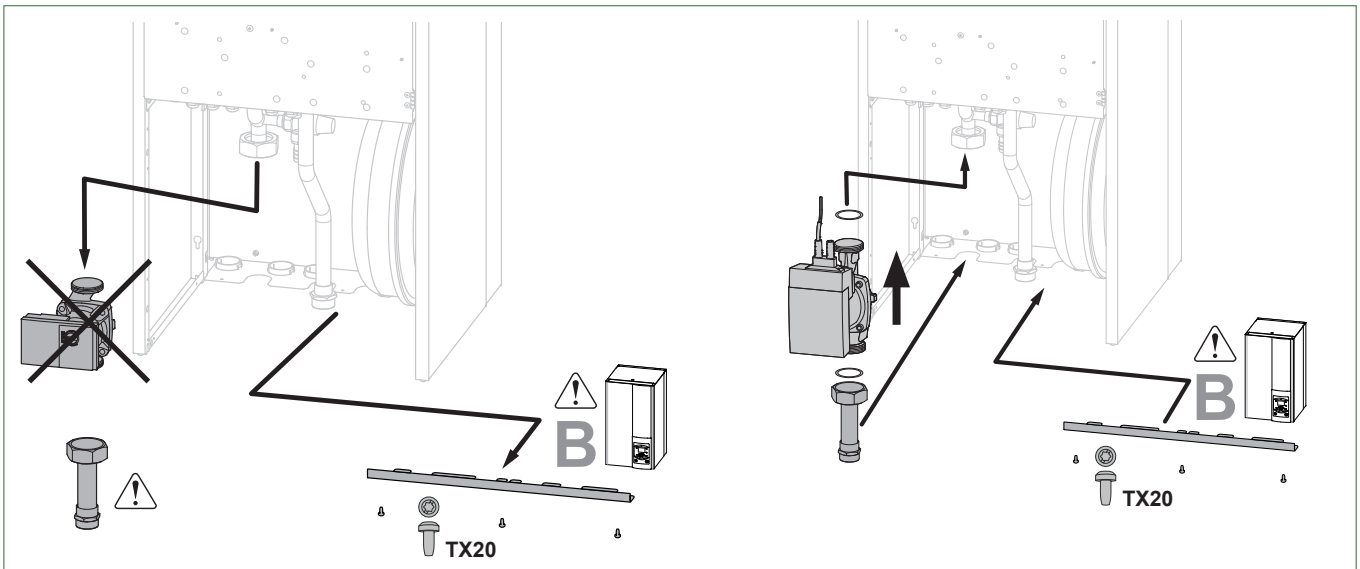
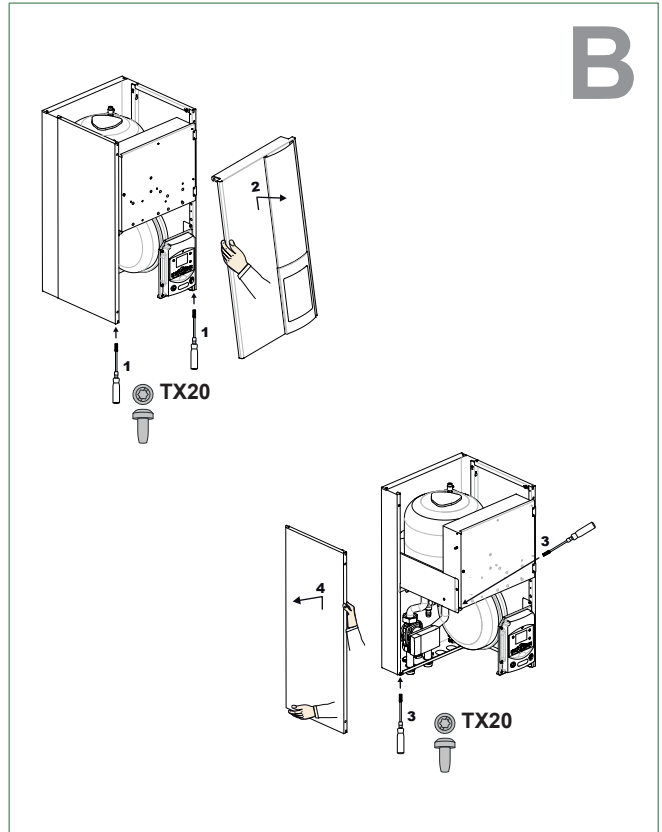
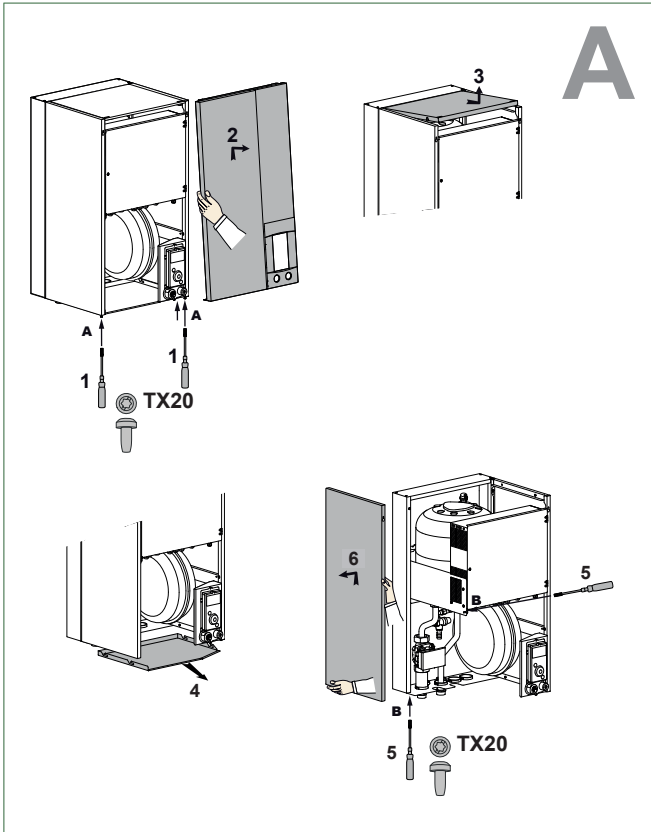
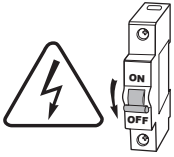
Kit circulateur gros débit basse consommation

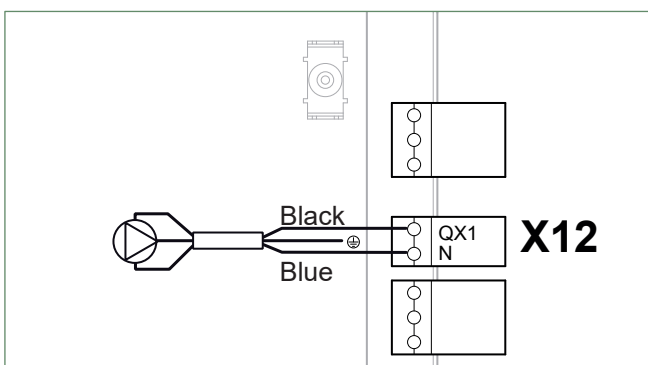
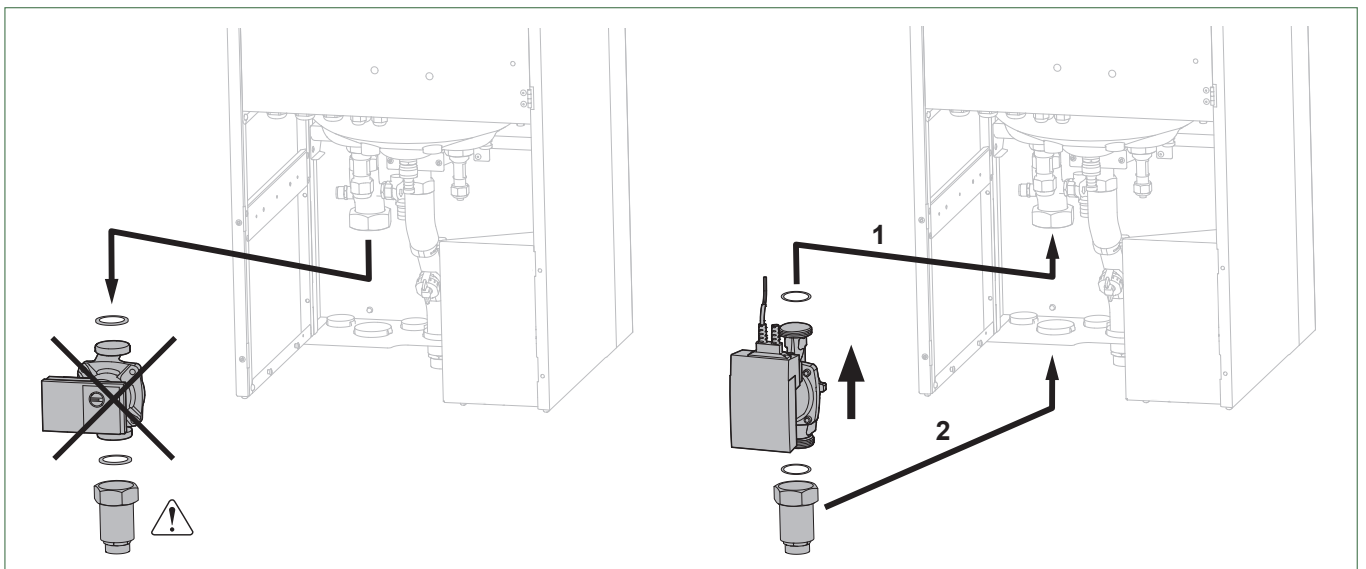
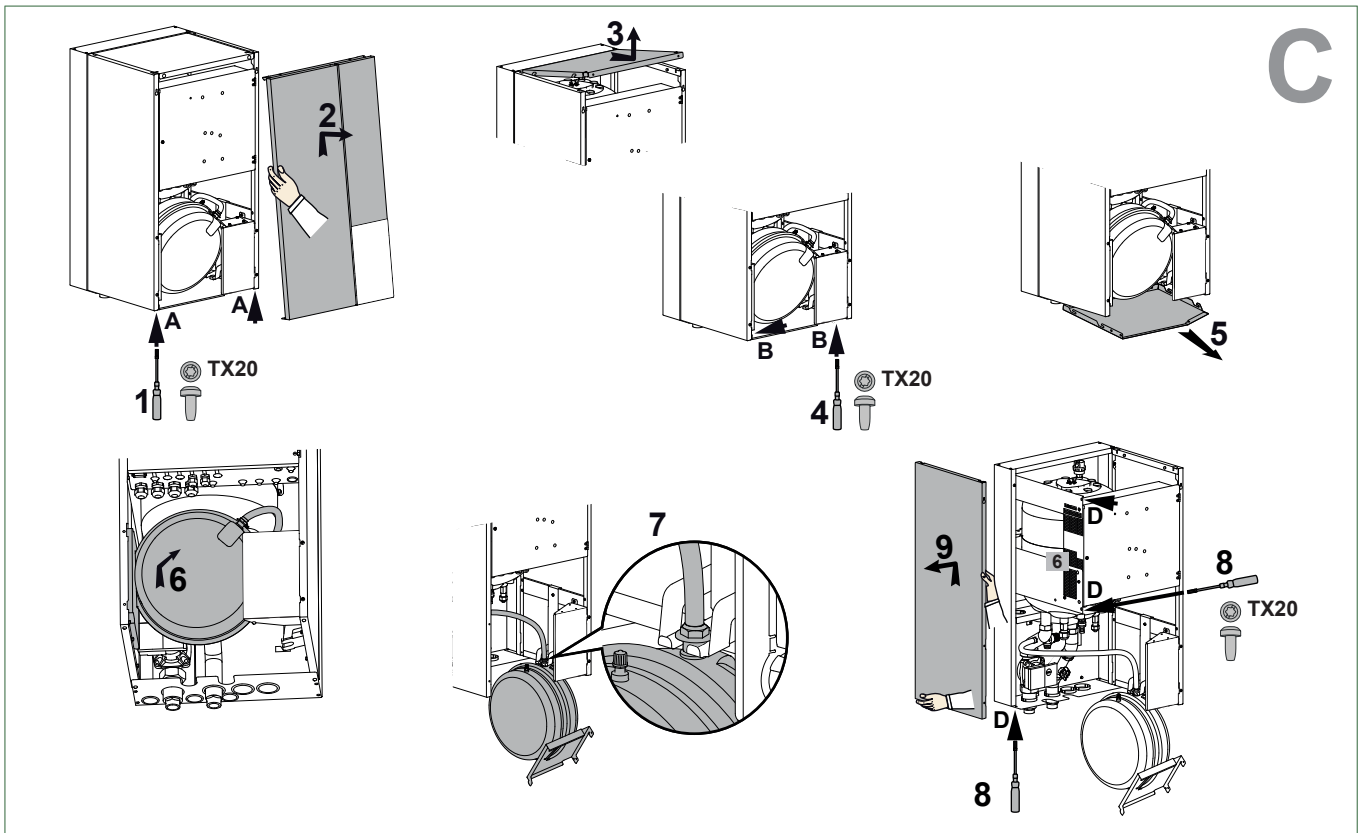
Kit circulatiepomp hoog debiet // Umwälzpumpenbausatz mit größerer Förderleistung //

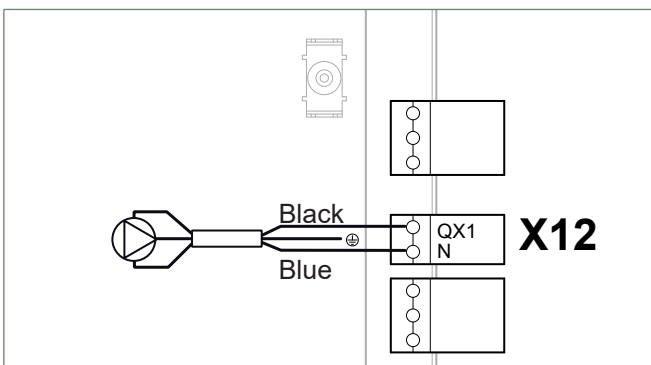
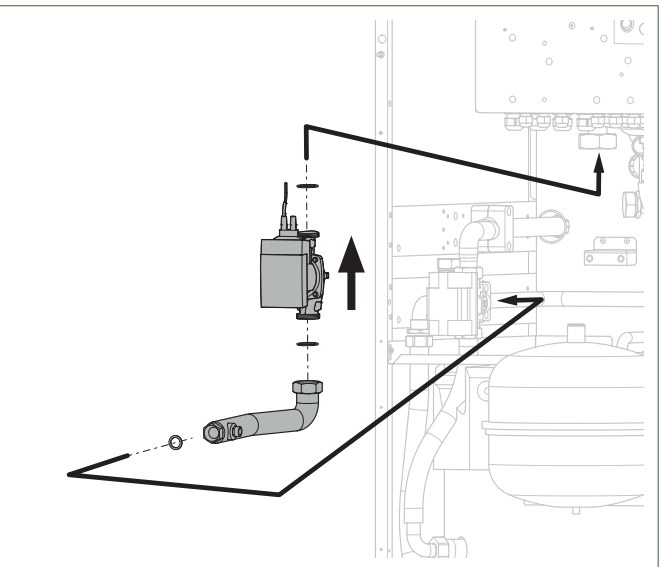
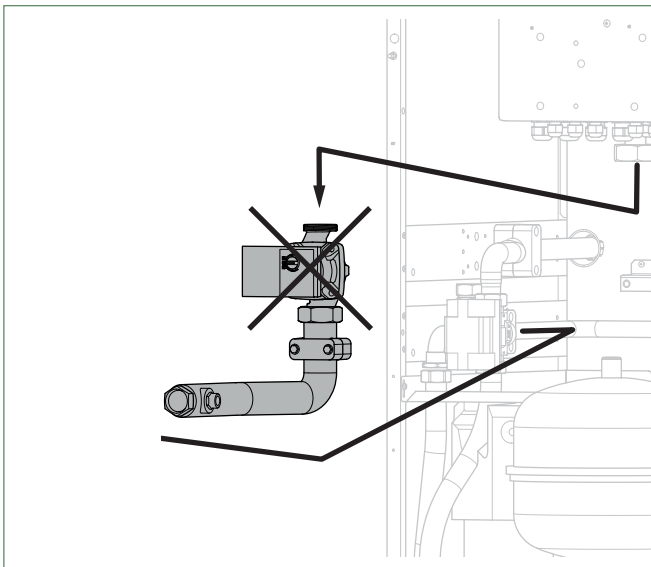
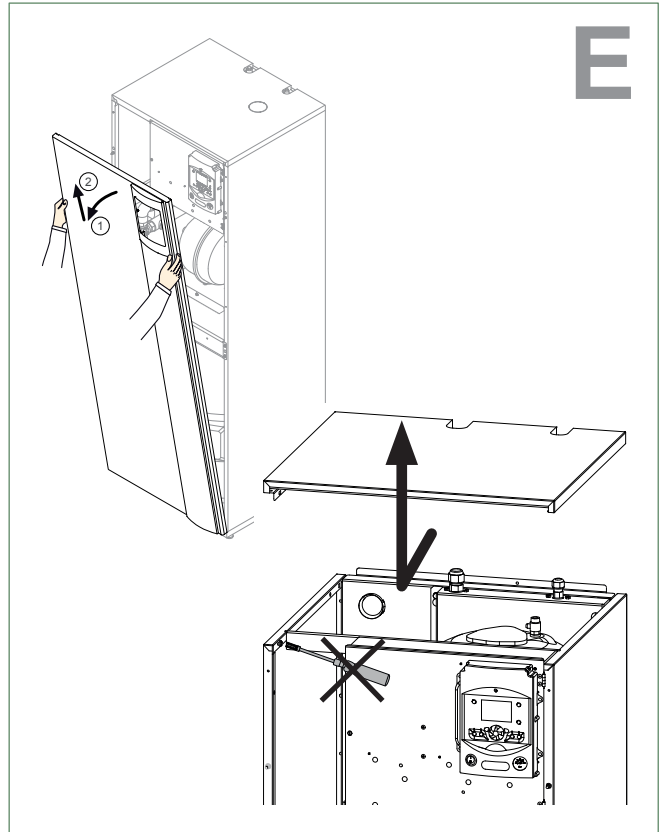
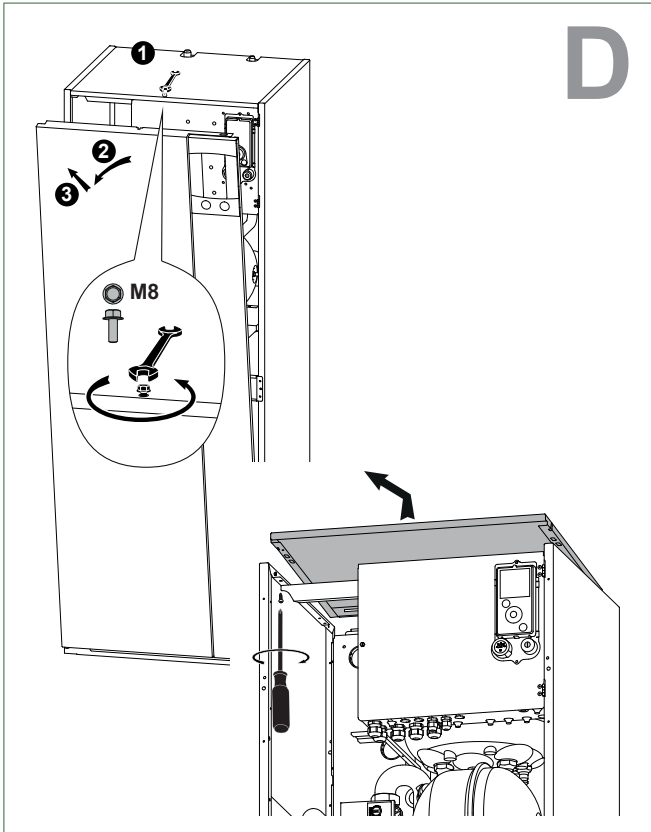
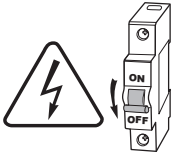
High flow rate circulating pump kit // Kit pompa alto flusso //

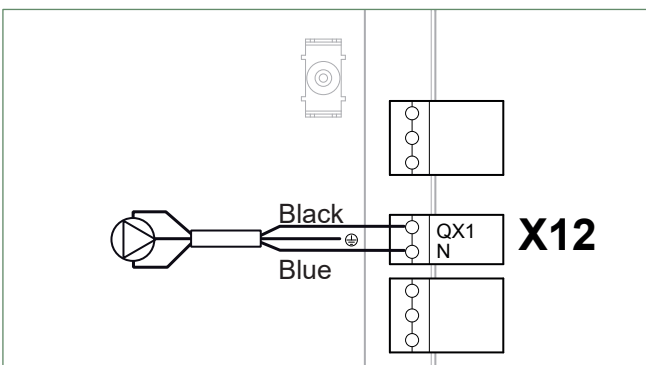
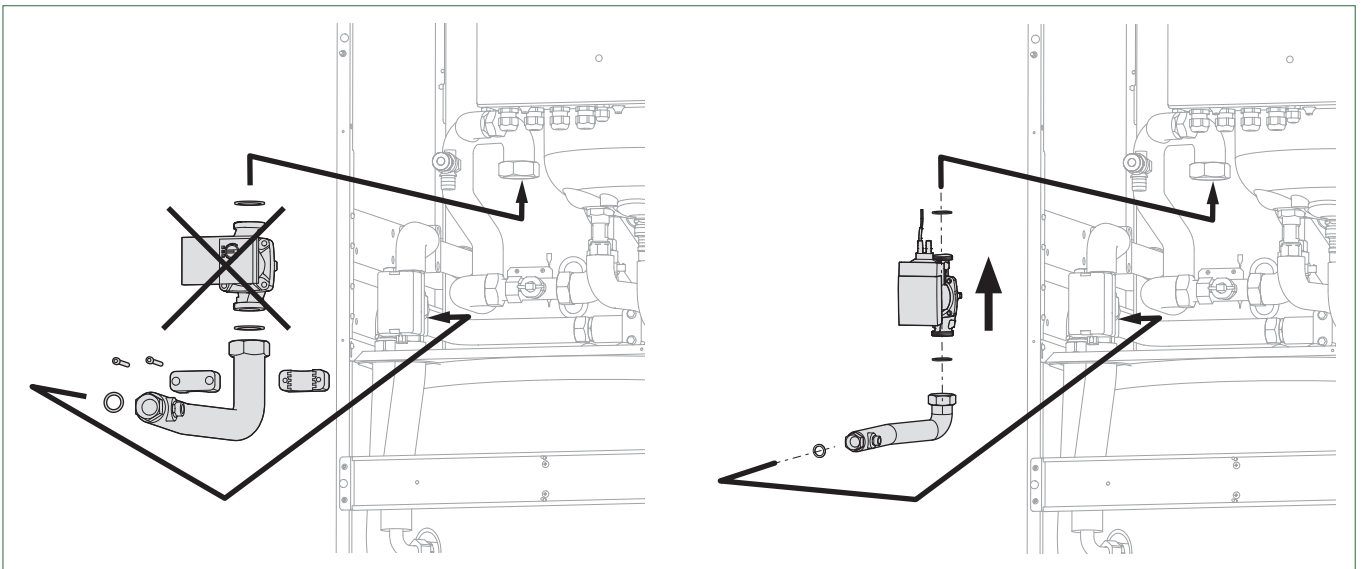
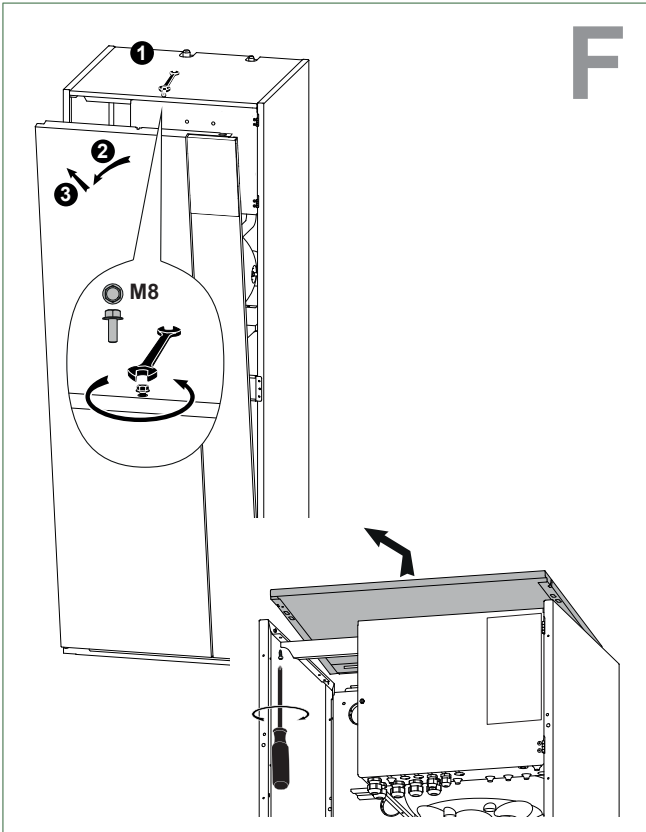
Kit de bomba de gran caudal // Kit circulador grande caudal

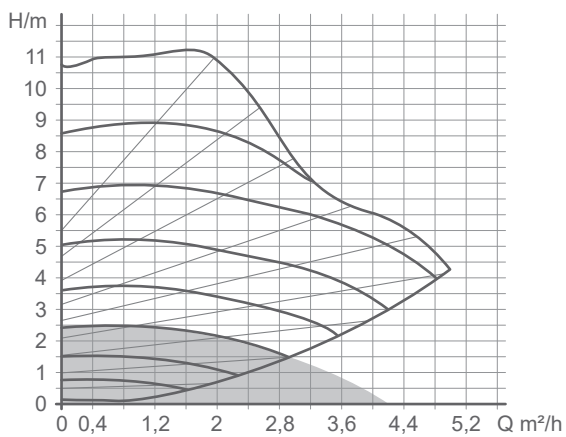
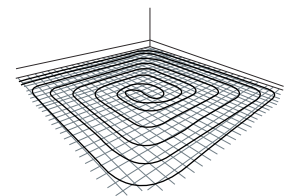
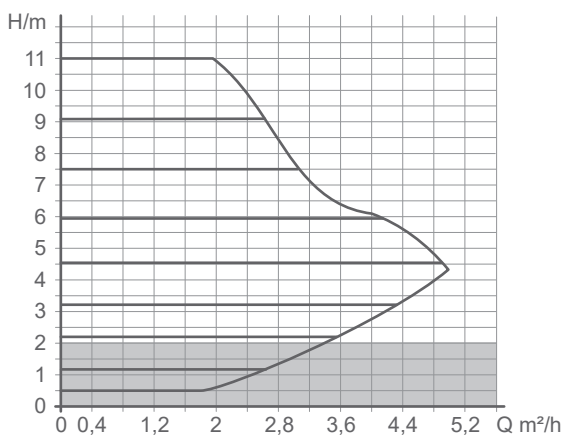
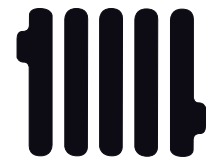
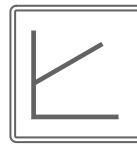
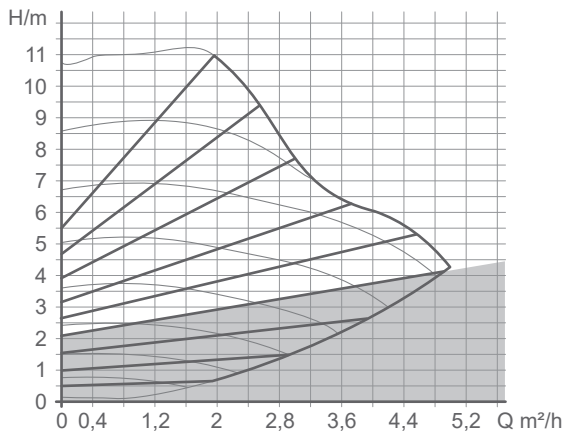
Code 074077











Compatible avec module hydraulique, puissance supérieure à 10 kW.

Verenigbaar met de hydraulische module, Elektrisch vermogen > 10kW

Kompatibel mit den Hydraulikmodulen, Elektrische Leistung > 10 kW

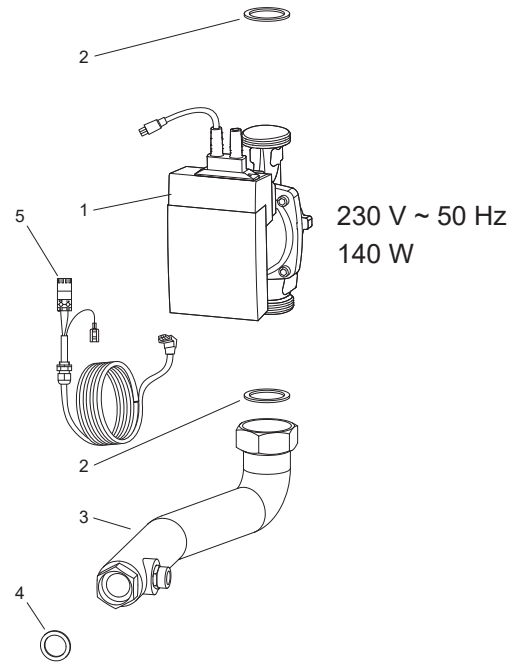
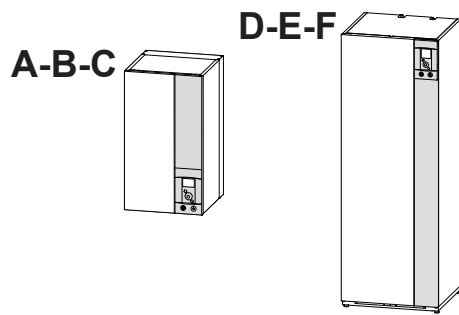
Compatible with hydraulic unit, Electrical power > 10 kW

Compatibile con modulo idraulico, Potenza elettrica > 10 kW

Compatible con módulo hidráulico, potencia > 10 kW

Compatível com o módulo hidráulico, potência > 10 kW





1	909908	A-B-C.....	D-E-F
2	142734	.. 40x49 ..	A-B-C.....	D-E-F
3	184123 xxx.....		D-E-F
4	142735	.. 26x34 .. xxx		D-E-F
5	109679	A-B-C.....	D-E-F



Cet appareil est conforme :

- à la directive basse tension 2014/35/UE selon la norme EN 60335-1,
- à la directive compatibilité électromagnétique 2014/30/UE.



EN

This appliance is marked with this symbol. This means that electrical and electronic products shall not be mixed with general household waste.

European Community countries(*), Norway, Iceland and Liechtenstein should have a dedicated collection system for these products.

Do not try to dismantle the system yourself as this could have harmful effects on your health and on the environment.

The dismantling and treatment of refrigerant, oil and other parts must be done by a qualified installer in accordance with relevant local and national regulations.

This appliance must be treated at a specialized treatment facility for re-use, recycling and other forms of recovery and shall not be disposed of in the municipal waste stream.

Please contact the installer or local authority for more information.

* Subject to the national law of each member state



FR

Cet appareil est identifié par ce symbole. Il signifie que tous les produits électriques et électroniques doivent être impérativement séparés des déchets ménagers.

Un circuit spécifique de récupération pour ce type de produits est mis en place dans les pays de l'Union Européenne (*), en Norvège, Islande et au Liechtenstein.

N'essayez pas de démonter ce produit vous-même. Cela peut avoir des effets nocifs sur votre santé et sur l'environnement.

Le retraitement du liquide réfrigérant, de l'huile et des autres pièces doit être réalisé par un installateur qualifié conformément aux législations locales et nationales en vigueur.

Pour son recyclage, cet appareil doit être pris en charge par un service spécialisé et ne doit être en aucun cas jeté avec les ordures ménagères, avec les encombrants ou dans une déchèterie.

Veuillez contacter votre installateur ou le représentant local pour plus d'informations.

* En fonction des règlements nationaux de chaque état membre.

Commissioning date:

Address of your heating installer or customer service.

Société Industrielle de Chauffage
SATC - BP 64 - 59660 MERVILLE - FRANCE