

REL-MR-BL-24DC/21HC/MS - Relais individuels



2908180

<https://www.phoenixcontact.com/fr/produits/2908180>

Veillez tenir compte du fait que les données affichées dans ce document PDF proviennent de notre catalogue en ligne. Vous trouverez les données complètes dans la documentation utilisateur. Nos conditions générales d'utilisation des téléchargements sont applicables.



Relais miniature enfichable, avec contact de puissance, 1 contact inverseur, touche de test, affichage mécanique de position, polarité : non polarisé, tension d'entrée : 24 V DC

Données commerciales

| | |
|-------------------------------------|---------------------|
| Référence | 2908180 |
| Conditionnement | 10 Unité(s) |
| Commande minimum | 10 Unité(s) |
| Clé de vente | CK6195 |
| Product key | CK6195 |
| Page catalogue | Page 294 (C-5-2019) |
| GTIN | 4055626277899 |
| Poids par pièce (emballage compris) | 19,652 g |
| Poids par pièce (hors emballage) | 18 g |
| Numéro du tarif douanier | 85364190 |
| Pays d'origine | CN |

Caractéristiques techniques

Propriétés du produit

| | |
|------------------------|---------------------------|
| Type de produit | Relais unique |
| Mode de fonctionnement | 100 % ED |
| Durée de vie mécanique | 5x 10 ⁶ cycles |

Propriétés d'isolation

| | |
|-------------------------|-----|
| Catégorie de surtension | III |
| Degré de pollution | 2 |

Propriétés électriques

| | |
|---|---|
| Durée de vie électrique | voir diagramme |
| Puissance dissipée maximale en condition nominale | 0,41 W |
| Tension d'essai (Bobine/contact) | 5 kV AC (50 Hz, 1 min., bobine/contact) |
| Tension d'isolement assignée | 250 V AC |

Données d'entrée

Côté excitation

| | |
|---|------------------------------|
| Tension nominale d'entrée U_N | 24 V DC |
| Plage de tension d'entrée | 19,2 V DC ... 52,8 V DC |
| Plage de tension d'entrée rapportée à U_N | 0,8 ... 2,2 (voir diagramme) |
| Sortie de couplage de l'entraînement | monostable |
| Entraînement (polarité) | bipolaire |
| Courant d'entrée typique pour U_N | 17 mA |
| Temps d'amorçage typique | 9 ms |
| Temps de retombée typique | 6 ms |

Données de sortie

Commutation

| | |
|--|----------------------|
| Type de contact | 1 contact inverseur |
| Type du contact de commutation | Contact simple |
| Matériau des contacts | AgNi |
| Tension de commutation maximale | 250 V AC/DC |
| Tension de commutation minimale | 12 V (pour 10 mA) |
| Intensité permanente limite | 16 A |
| Courant d'enclenchement maximal | 32 A (20 ms) |
| Courant de commutation minimal | 10 mA (pour 12 V) |
| Puissance de coupure (charge ohmique) max. | 384 W (pour 24 V DC) |
| | 62 W (à 48 V DC) |
| | 48 W (à 60 V DC) |
| | 53 W (à 110 V DC) |
| | 66 W (à 220 V DC) |

2908180

<https://www.phoenixcontact.com/fr/produits/2908180>

Caractéristiques de raccordement

| | |
|----------------------|---|
| Type de raccordement | Raccord enfichable / raccordement soudé |
|----------------------|---|

Dimensions

| | |
|------------|---------|
| Largeur | 13 mm |
| Hauteur | 29 mm |
| Profondeur | 25,5 mm |

Conditions environnementales et de durée de vie

Conditions ambiantes

| | |
|---|------------------|
| Indice de protection | RT II |
| Température ambiante (fonctionnement) | -40 °C ... 70 °C |
| Température ambiante (stockage/transport) | -40 °C ... 85 °C |

Normes et spécifications

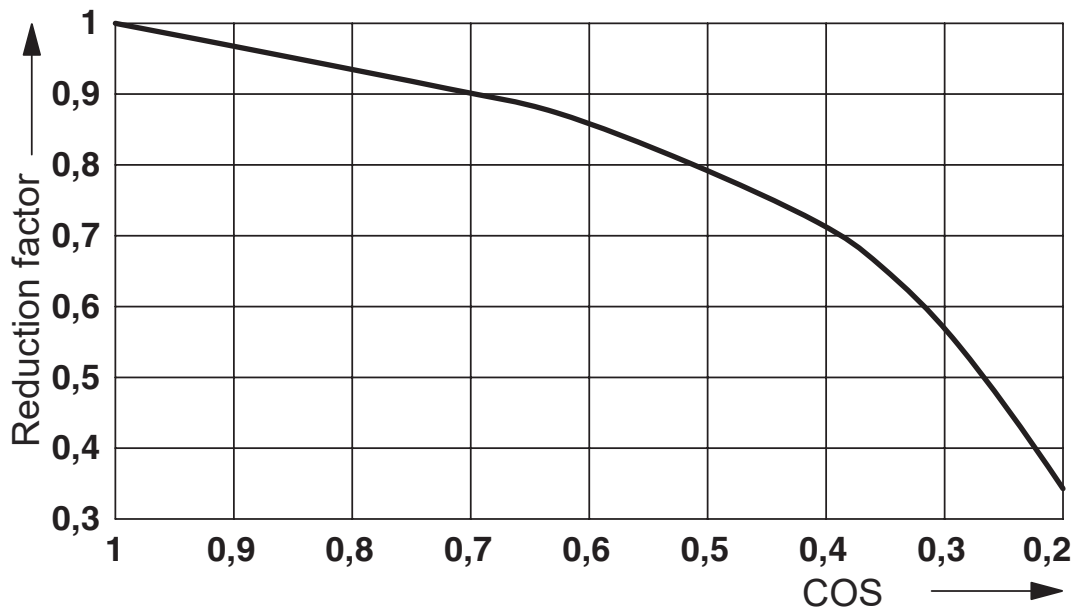
| | |
|----------------------|-----------|
| Normes/Prescriptions | CEI 61810 |
| | CEI 60664 |

Montage

| | |
|-----------------------------|-------------|
| Emplacement pour le montage | indifférent |
|-----------------------------|-------------|

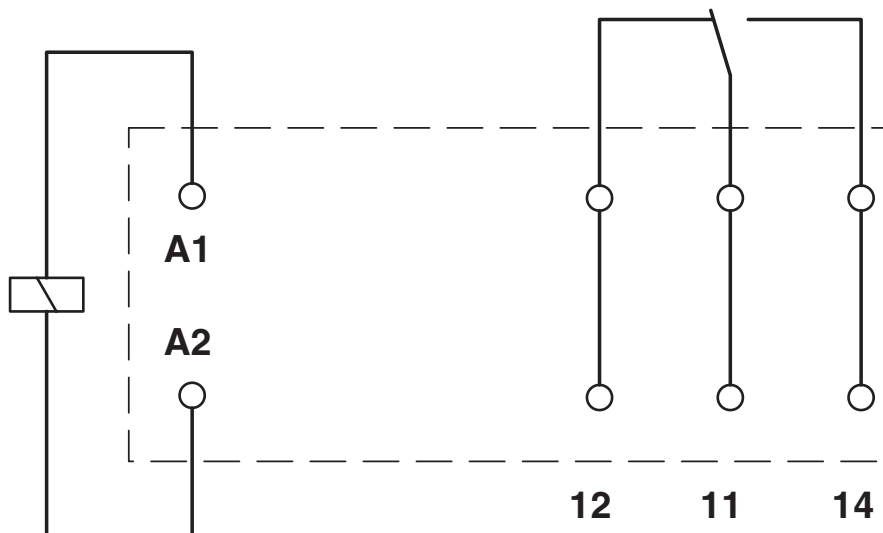
Dessins

Diagramme

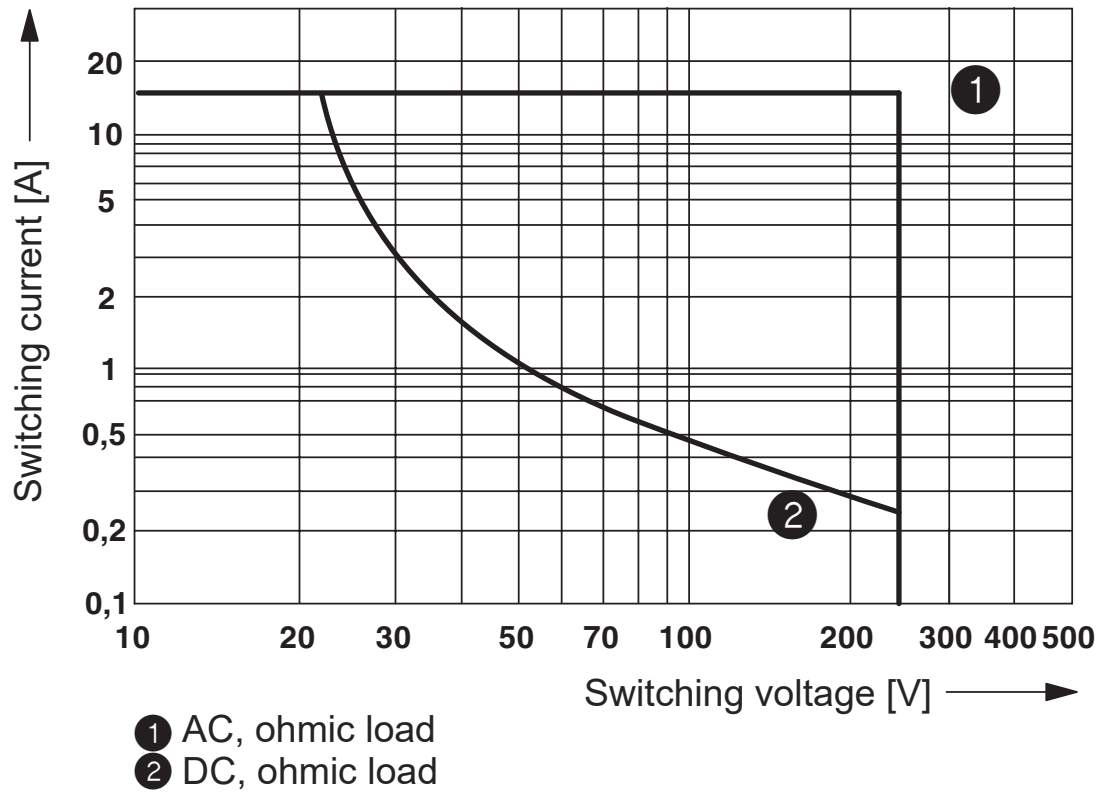


Facteur de réduction de la durée de vie pour différents cos phi

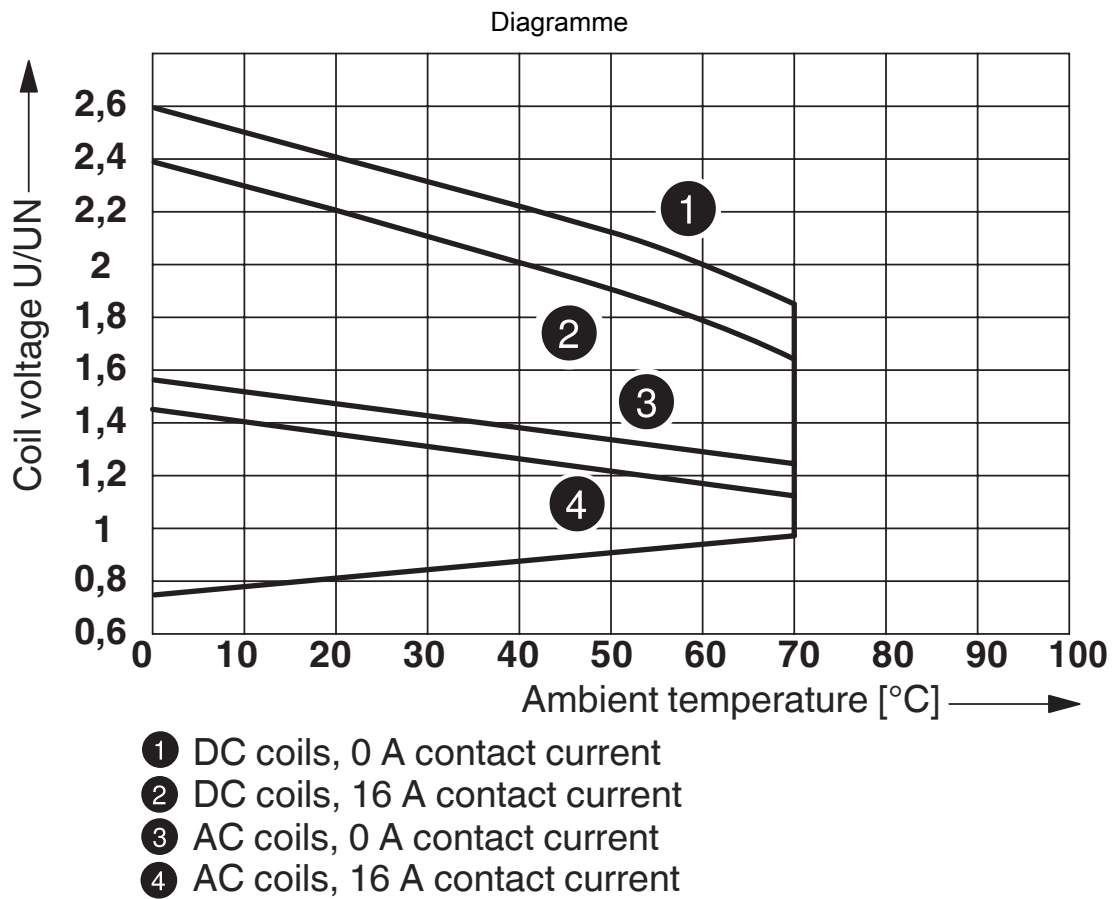
Schéma de connexion



Diagramme

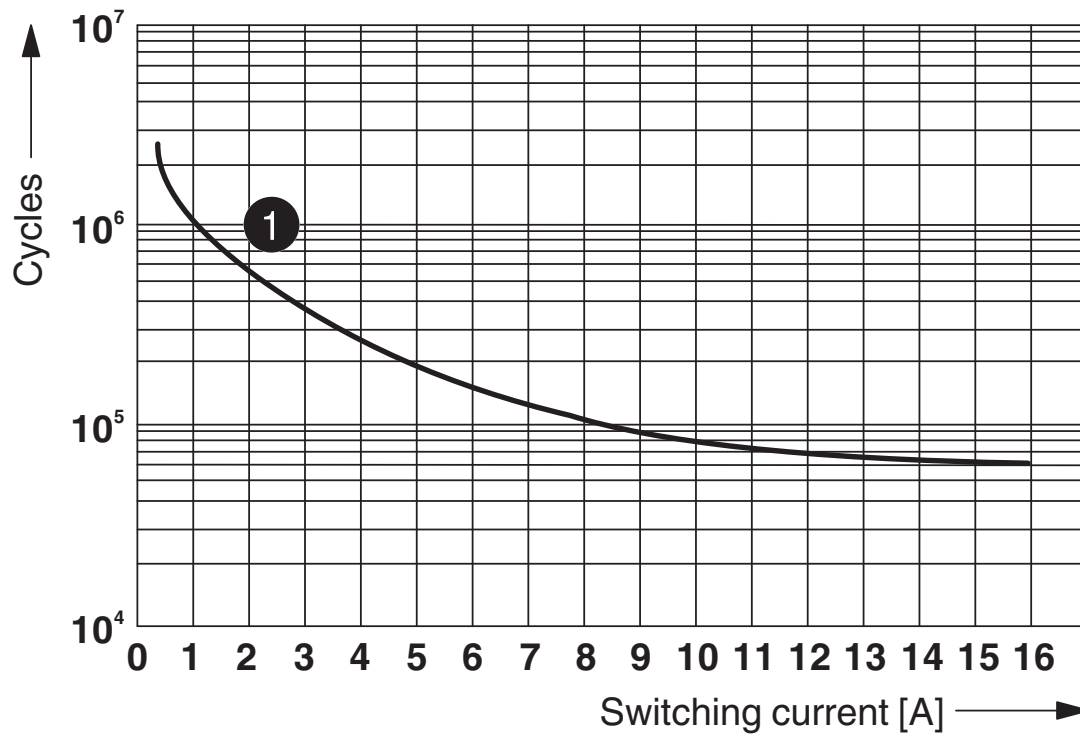


Puissance de coupure



Plage de tension de service

Diagramme

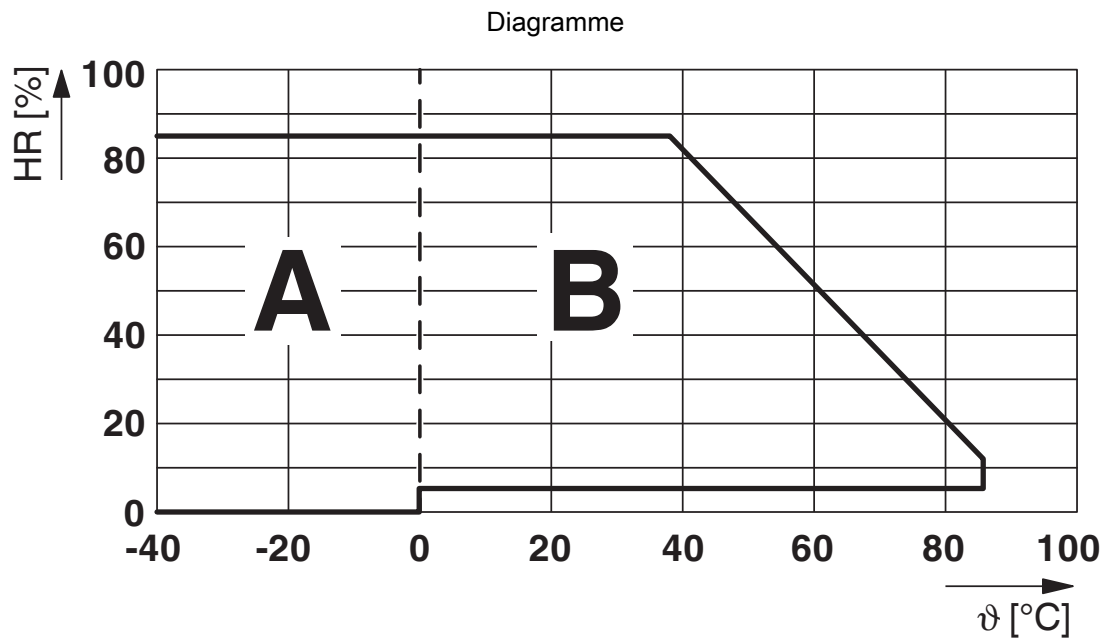


① 250 V AC, ohmic load

Durée de vie électrique en service

1) 30 V DC, charge ohmique

2) 250 V AC, charge ohmique



Humidité de l'air admise pour le fonctionnement et le stockage.

Il est impératif de respecter la température ambiante maximum autorisée indiquée dans la fiche technique.

Zone A : éviter tout givrage à des températures ambiantes ≤ 0 °C

Zone B : éviter la condensation à des températures ambiantes > 0 °C

Sur 30 jours complets, répartis sur toute l'année, une humidité de l'air de 95 % est admise à une température ambiante de ≤ 25 °C.

2908180

<https://www.phoenixcontact.com/fr/produits/2908180>

Homologations

 To download certificates, visit the product detail page: <https://www.phoenixcontact.com/fr/produits/2908180>



cUL Recognized

Identifiant de l'homologation: FILE E 195083



UL Recognized

Identifiant de l'homologation: FILE E 195083



EAC

Identifiant de l'homologation: TR_TS_D_00573_c



EAC

Identifiant de l'homologation: RU*C-DE.*08.B.00010

cULus Recognized

2908180

<https://www.phoenixcontact.com/fr/produits/2908180>

Classifications

ECLASS

| | |
|-------------|----------|
| ECLASS-11.0 | 27371601 |
| ECLASS-12.0 | 27371601 |
| ECLASS-13.0 | 27371601 |

ETIM

| | |
|----------|----------|
| ETIM 9.0 | EC001437 |
|----------|----------|

UNSPSC

| | |
|-------------|----------|
| UNSPSC 21.0 | 39122300 |
|-------------|----------|

REL-MR-BL-24DC/21HC/MS - Relais individuels



2908180

<https://www.phoenixcontact.com/fr/produits/2908180>

Conformité environnementale

| | |
|------------|--|
| China RoHS | Période d'utilisation conforme : illimitée = EFUP-e |
| | Aucune substance dangereuse dépassant les valeurs seuils ; |

REL-MR-BL-24DC/21HC/MS - Relais individuels



2908180

<https://www.phoenixcontact.com/fr/produits/2908180>

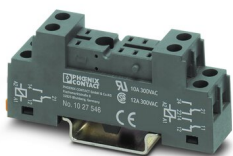
Accessoires

ECOR-1-BSC2-RT/2X21 - Socle pour relais

1027546

<https://www.phoenixcontact.com/fr/produits/1027546>

Embase de relais ECOR-1..., pour relais de puissance miniature ou un relais miniature avec 1 ou 2 contacts inverseurs, boulonnage pour le montage sur NS 35/7,5.



ECOR-1-BSC3/2X21 - Socle pour relais

2907518

<https://www.phoenixcontact.com/fr/produits/2907518>

Embase de relais ECOR-1..., pour relais miniatures de puissance ou relais miniature avec 1 ou 2 contacts inverseurs, raccordement vissé, enfichabilité pour modules d'entrée/antiparasite, montage sur NS 35/7,5



REL-MR-BL-24DC/21HC/MS - Relais individuels



2908180

<https://www.phoenixcontact.com/fr/produits/2908180>

RIF-1-BPT/2X21 - Socle pour relais

2900931

<https://www.phoenixcontact.com/fr/produits/2900931>

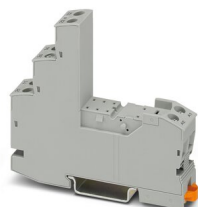


Embase de relais RIF-1..., pour relais de puissance miniatures avec 1 ou 2 contacts inverseurs ou relais à semi-conducteurs similaires, raccordement Push-in, enfichabilité pour modules d'entrée/antiparasite, montage sur NS 35/7,5

RIF-1-BSC/2X21 - Socle pour relais

2900930

<https://www.phoenixcontact.com/fr/produits/2900930>



Embase de relais RIF-1..., pour relais de puissance miniatures avec 1 ou 2 contacts inverseurs ou relais à semi-conducteurs similaires, raccordement vissé, enfichabilité pour modules d'entrée/antiparasite, montage sur NS 35/7,5

Phoenix Contact 2023 © - Tous droits réservés
<https://www.phoenixcontact.com>

PHOENIX CONTACT SAS
52 Boulevard de Beaubourg Emerainville
77436 Marne La Vallée Cedex 2 France
+33 (0) 1 60 17 98 98
documentation@phoenixcontact.fr