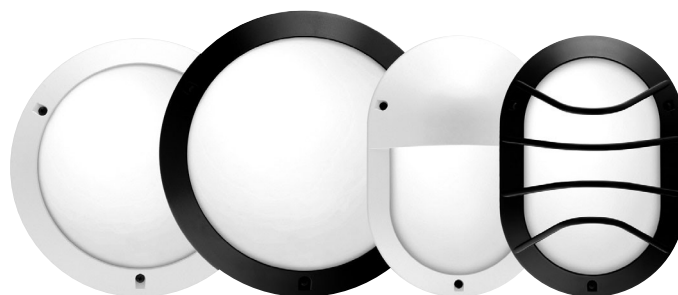


sarlam

28240 BELHOMERT

Téléphone : 02 37 53 80 00 - Télécopie : 02 37 81 20 01



Fiche technique : S000078843FR-1

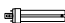












Date : 08.04.2013

CHARTRES polycarbonate/verre

1. GAMME

Type	Références	Dim mm	Poids Kg	Alimentation	Douille	Source	Puissance Watts	Classe
Rond Taille 1	* Veuillez vous référer aux documents commerciaux en vigueur	Ø 296	1,746	Electronique	G24q2		18 + détecteur HF	□
		Ø 296	1,682	Incandescent	E27		60 + détecteur HF	□
		Ø 296	1,682	Halogène	E27		53 + détecteur HF	□
		Ø 296	1,616	Halogène	E27		53	□
		Ø 296	1,762	Bi alimentation	G24q2 + 2G7		18 + 7	□
		Ø 296	1,720	Electronique	2G7		9	□
		Ø 296	1,740	Electronique	2G7		2 x 9	□
		Ø 296	1,612	Electronique	G24q2		18	□
		Ø 296	1,616	Incandescent	E27		75	□
		Ø 296	1,616	Fluorescent	E27		15	□
Rond Taille 2	* Veuillez vous référer aux documents commerciaux en vigueur	Ø 340	2,402	Electronique	G24q3		32 + détecteur HF	□
		Ø 340	2,402	Electronique	G24q3		26 + détecteur HF	□
		Ø 340	2,256	Halogène	E27		70 + détecteur HF	□
		Ø 340	2,416	Bi alimentation	G24q3 + LED		26 + 2	□
		Ø 340	2,416	Bi alimentation	G24q3 + 2G7		26 + 9	□
		Ø 340	2,296	Electronique	G24q3		26	□
		Ø 340	2,300	Electronique	G24q2		2 x 18	□
		Ø 340	2,296	Electronique	GX24q3		32	□
		Ø 340	1,740	Electronique	G24q3		2 x 26 W *	□
		Ø 340	2,142	Incandescent	E27		100	□
		Ø 340	2,142	Fluorescent	E27		20	□
Rond à grille	* Veuillez vous référer aux documents commerciaux en vigueur	Ø 296	1,730	Electronique	G24q2		18	□
		Ø 296	1,604	Incandescent	E27		75	□
		Ø 296	1,604	Fluorescent	E27		15	□
Rond à visière	* Veuillez vous référer aux documents commerciaux en vigueur	Ø 296	1,674	Halogène	E27		53	□
		Ø 296	1,800	Electronique	G24q2		18	□
		Ø 296	1,674	Incandescent	E27		75	□
		Ø 296	1,674	Fluorescent	E27		15	□

1. GAMME (suite)

Type	Références	Dim mm	Poids Kg	Alimentation	Douille	Source	Puissance Watts	Classe
Ovale	* Veuillez vous référer aux documents commerciaux en vigueur	225x321	1,612	Electronique	G24q1		13 + détecteur HF	□
		225x321	1,476	Halogène	E27		53	□
		225x321	1,512	Electronique	G24q1		13	□
		225x321	1,508	Electronique	G24q2		18	□
		225x321	1,476	Incandescent	E27		75	□
		225x321	1,476	Fluorescent	E27		15	I
Ovale à grille	* Veuillez vous référer aux documents commerciaux en vigueur	225x321	1,988	Electronique	G24q2		18	□
		225x321	1,496	Incandescent	E27		75	□
Ovale visière verticale	* Veuillez vous référer aux documents commerciaux en vigueur	225x321	1,676	Electronique	G24q2		18	□
		225x321	1,604	Incandescent	E27		60	□
Ovale visière horizontale	* Veuillez vous référer aux documents commerciaux en vigueur	321x225	1,566	Electronique	G24q2		18 + inter tirette	□
		321x225	1,582	Electronique	G24q2		18	□
		321x225	1,548	Incandescent	E27		60	□

Tous les hublots fluorescents sont livrés équipés de leur(s) lampes(s), température 4000 K, CFLI 2700 K, Halogène 2900°K.

Pour les versions incandescentes, les sources sont à commander séparément.

Pour l'installation des sources fluorescentes sur systèmes temporisés, les fabricants de lampes préconisent un réglage minimum de 15 minutes.

2. CARACTERISTIQUES TECHNIQUES

- Résistance à la pénétration de corps solides et de corps liquides : IP 54 selon norme NF EN 60 598-2-1. IP 21 2 x 26W*
- Résistance aux chocs : IK : 04, 0,5 Joule, selon norme NF EN 60 598.
- Tension alimentation : 230/240 V, 50 Hz.

Produit conforme à la directive, basse tension 72/23 CEE, et de la compatibilité électromagnétique 89/936 CEE.

2.1 - Matériaux et finitions

- Base : polycarbonate blanc RAL 9010 ou noir
- Couronne : polycarbonate blanc RAL 9010 gris ou noir
- Diffuseur : verre émaillé intérieurement, lisse extérieurement, fixation par clipsage sur la base.
- Réflecteur : version incandescence uniquement : alu.
- Douille E27 : porcelaine

Tenue au feu : essai au fil incandescent 960°C, extinction ≤ 5 s ; selon règlement de sécurité contre l'incendie relatif aux ERP (Etablissement recevant du public), article EC.4, arrêté 25/06/80, JO 14/08/80, selon norme NF C 20-455.

2.2 - Câblage

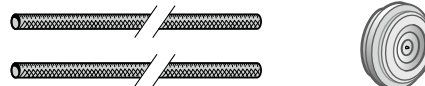
- Incandescent : Douille E27, porcelaine non vernissée, monobloc 250 V, 4A, agréé VDE, ENEC +E14. Connexion à vis pour fils 2 x 1,5 mm².
- Fluorescent : Douille culot G27, G24q1, G24q2, G24q3, GX24q3
Pré câblage : assuré entre douille et bornier automatique par fil haute température.
Ballast de type électronique, conforme norme EN 60928.

2. CARACTERISTIQUES TECHNIQUES (suite)

2.3 - Prestation associée

Produit fourni avec :

- Notice de montage.
- Embout plexo fourni.
- Gaine de protection thermique.
- Bouchon d'étanchéité



3. APPLICATIONS ET CONDITIONS D'UTILISATION

3.1 - Champs d'applications

Eclairage intérieur et extérieur

3.2 - Typologie d'installation

En version fluorescente : toutes positions

En version incandescente : voir restrictions ci-dessous

Sens de pose ►	En plafonnier	Murale : douille en bas	Murale : douille en Haut
Rond taille 2			NON
Ovale	NON		NON
Ovale grille	NON		NON

3.3 - Résistance aux agressions chimiques et atmosphériques

Bonne résistance aux agressions atmosphériques
Bonne tenue aux ambiances marines

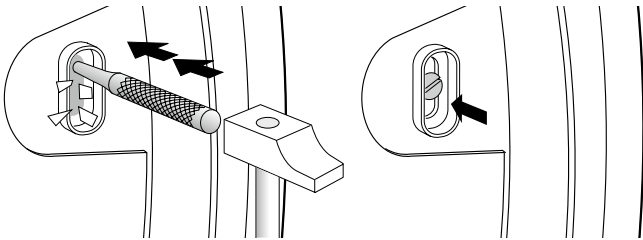
3.4 - Conformité aux classes de température

Les luminaires sont conçus pour fonctionner à la température ambiante nominale de 25°C (norme NF EN 60 598-1).

Les caractéristiques d'amorçage des sources fluorescentes peuvent varier dans des conditions de températures négatives.

4. FIXATION

Trou de fixation avec rattrapage de niveau

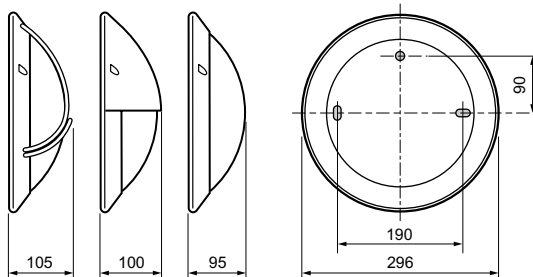


5. ALIMENTATION

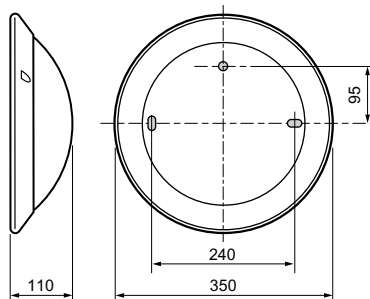
Par câbles de Ø 5 à 16 mm.

6. DIMENSIONS

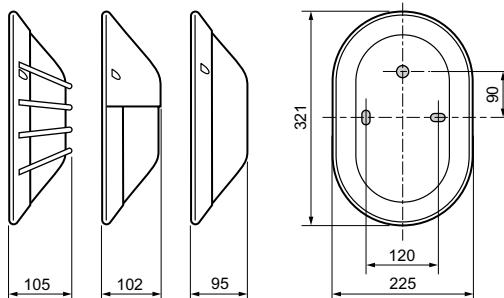
Ø 296 mm



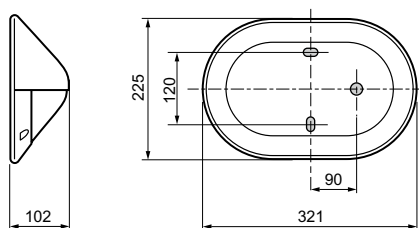
Ø 340 mm



225 x 321 mm



321 x 225 mm



7. PIÈCES DÉTACHÉES

Diffuseur de rechange

Rond Ø 296 mm : Réf. 514 900

Rond Ø 340 mm : Réf. 524 900

Ovale : Réf. 544 900

8. ACCESSOIRES

Jeu de cache-vis blanc : Réf. 534 920

Jeu de cache-vis noir : Réf. 534 925

Patère pour rond taille 1 blanc : Réf. 514 960

Patère pour rond taille 1 noir : Réf. 514 966

Patère ovale taille 1 blanc : Réf. 544 960

Patère ovale taille 1 noir : Réf. 544 966

9. HOMOLOGATION

Certificat NF/ENEC/CE.

Procès verbal de résistance au fil incandescent.

Procès verbal de résistance aux chocs mécaniques.

Certificats disponibles auprès de la société SARLAM ou sur www.sarlam.com.