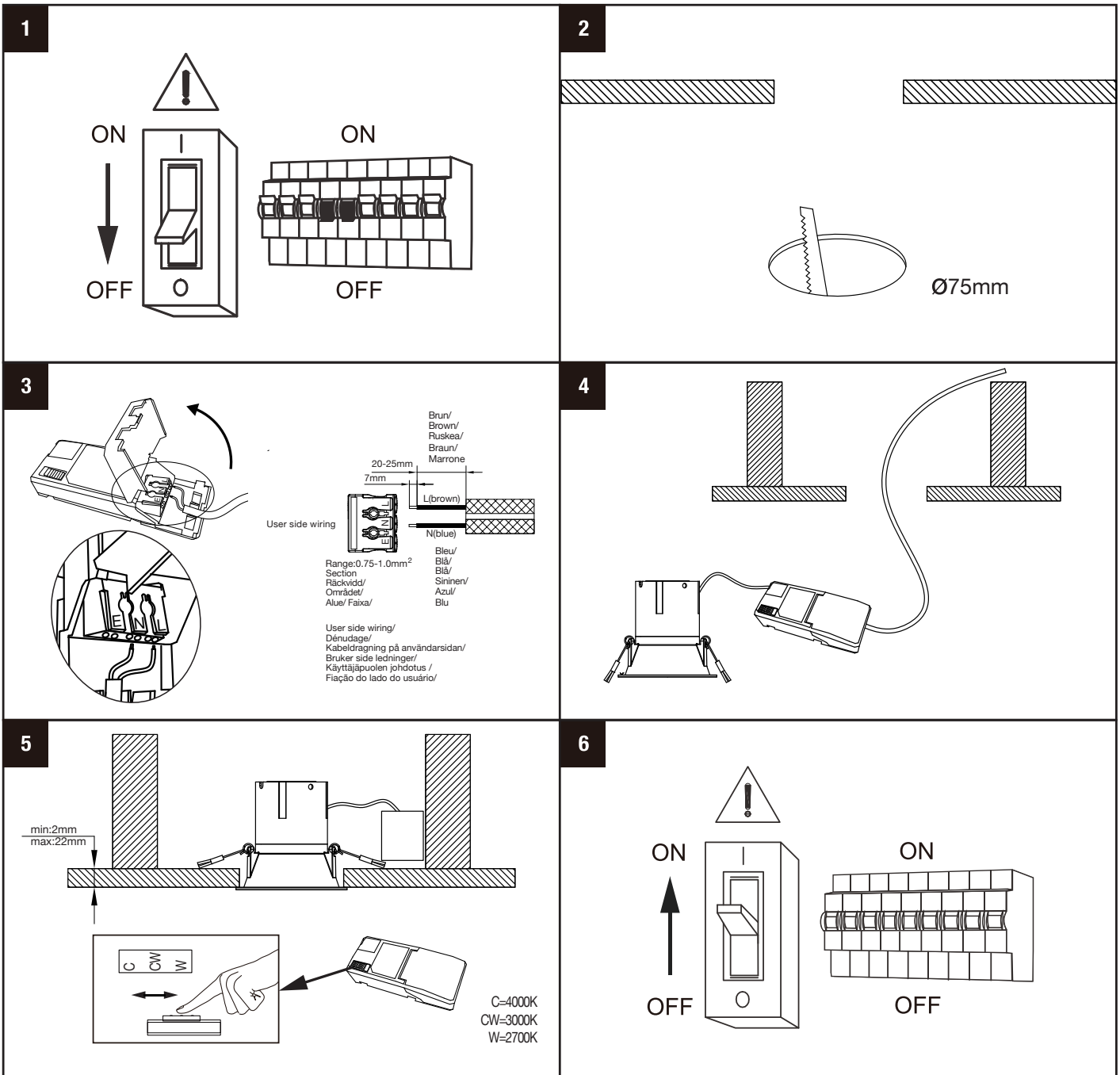




INSTRUCTION MANUAL/ MANUEL D'INSTRUCTIONS/ BRUKSANVISNING/ BRUKSANVISNINGEN/ KÄYTTÖOPAS/ MANUAL DE INSTRUÇÕES

DOWNLIGHTS/ ENCASTRÉ/ NEDÅTRIKTAD LAMPA/ NEDBELYSNING/
ALASPÄIN VALAISEVA/ DOWNLIGHTS



* Model	SGSO Sku	* Size	* CCT	* Power	Lumen	* Cut Size	* Life time	* BA
LUSTE01	0017440111	Ø85mm*83mm	2700K/3000K/4000K	12W	1200lm	Ø75mm	50000H	38°
LUSTE02	0017440112	Ø85mm*83mm	2700K/3000K/4000K	7W	700lm	Ø75mm	50000H	38°

* Model/ Modèle/ Modell/ Modell/ Model/ Model

* CCT/ Couleur de température

* CRI/ IRC : Indice de rendu des couleurs

* Life time/ Durée de vie/ Livstid/ Levetid/ Kestoikä/ Vida útil

* Size/ Taille/ Storlek/ Størrelse/ Size/ Size

* Power/ Puissance/ Effekt/ Makt/ Power/ Power

* Cut size/ Fast mått/ Leikattu koko/ Taille de la découpe/ Klipp størrelse/ Tamanho de corte

* BA/ Angle du faisceau/BA/Ângulo del fascio



INSTRUCTION MANUAL/ MANUEL D'INSTRUCTIONS/ BRUKSANVISNING/ BRUKSANVISNINGEN/ KÄYTTÖOPAS/ MANUAL DE INSTRUÇÕES

DOWNLIGHTS/ ENCASTRÉ/ NEDÅTRIKTAD LAMPA/ NEDBELYSNING/
ALASPÄIN VALAISEVA/ DOWNLIGHTS

IP20      220-240V~ 50/60Hz
DIM

GB WARNING:

- 1.Ensure that the main electrical supply is switched off before installing the luminaire.
- 2.This product has LED build-in, the light source of this luminaire is not replaceable;
- 3.This marking indicates that this product should not be disposed with other household wastes throughout the EU. To prevent possible harm to the environment or human health from uncontrolled waste disposal, recycle it responsibly to promote the sustainable reuse of material resources. To return your used device, please use the return and collection systems or contact the retailer where the product was purchased. They can take this product for environmental safe recycling.
- 4.Lamps are not suitable to be covered with insulation material.
- 5.This product contains a light source of energy efficiency class<E>.



SW VARNING:

- 1.Se till att elnätet är avstängt innan du installerar armaturen.
- 2.Denna produkt har inbyggd lysdiod, och ljuskällan till denna armatur är inte utbyttbar;
- 3.Denna märkning indikerar att denna produkt inte ska kasseras med annat hushållsavfall i hela EU. För att förebygga eventuella skador på miljön eller människors hälsa genom okontrollerad avfallshandtering, är återvinning ett ansvarsfullt sätt att främja en hållbar återanvändning av materialresurser. För att returnera din begagnade enhet, ska retur- och insamlingsystemen användas eller kontakta återförsäljaren där produkten köptes. De kan hantera denna produkten för miljösäker återvinning.
- 4.Lampor är inte lämpliga att täckas med isoleringsmaterial.
- 5.Denna produkt innehåller en ljuskälla av energieffektivitetsklass <E>.



FI WARNING:

- 1.Varmista, että päävirta on kytketty pois päältä ennen valaisimen asennusta.
- 2.Tuotteessa on sisäänrakennettu LED, eikä valaisimen valonlähdeä voi vaihtaa.
- 3.Merkintä tarkoittaa, että tuotetta ei saa hävittää kotitalousjätteen mukana EU:n alueella. Jotta vältytään sääntelemättömän jätteiden hävityksen ympäristölle ja ihmisten terveydelle koituvasta mahdollisesta haitasta, kierrätä tuote vastuullisesti edistääksesi materiaalien kestävää uusiokäyttöä. Palauta käytetty laite käytettävissäsi olevien palautus- ja keräysjärjestelmien kautta tai ota yhteys jälleenmyyjään, jolta osit tuotteen. He voivat toimittaa tuotteen ympäristön kannalta kestävään kierrätykseen.
- 4.Lamppuja ei saa peittää eristävällä materiaalilla.
- 5.Tämä tuote sisältää energiatehokkuusluokan valonlähteen<E>.



FR Avertissement:

- 1.Assurez-vous que l'alimentation électrique principale est coupée avant d'installer le luminaire.
- 2.Ce produit est équipé de LED, la source lumineuse de ce luminaire n'est pas remplaçable ;
- 3.Ce marquage indique que ce produit ne doit pas être jeté avec d'autres déchets ménagers dans toute l'UE. Afin de prévenir tout dommage éventuel à l'environnement ou à la santé humaine dû à l'élimination incontrôlée des déchets, il convient de le recycler de manière responsable afin de promouvoir la réutilisation durable des ressources matérielles. Pour retourner votre appareil usagé, veuillez utiliser les systèmes de retour et de collecte ou contacter le détaillant où le produit a été acheté. Celui-ci peut prendre ce produit pour un recyclage respectueux de l'environnement.
- 4.Les lampes ne peuvent pas être recouvertes d'un matériau isolant.
- 5.Ce produit contient une source lumineuse de classe d'efficacité énergétique <E>.



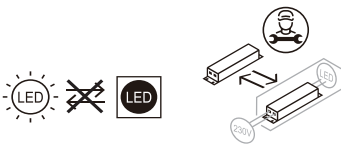
NO WARNING:

- 1.Kontroller at hovedstrømmet er slått av for armaturen monteres.
- 2.Dette produktet har LED-innbygging, lyskilden til denne armaturen kan ikke skiftes ut.
- 3.Denne merkingen indikerer at dette produktet ikke skal kastes sammen med annet husholdningsavfall i hele EU. For å forhindre mulig skade på miljøet eller menneskers helse fra ukontrollert avfallshandtering, resirkuler det ansvarlig for å fremme bærekraftig gjenbruk av materielle ressurser. For å returnere den brukte enheten, bruk retur- og innsamlingsystemene eller kontakt forhandleren der produktet ble kjøpt. De kan ta dette produktet for miljøvennlig resirkulering.
- 4.Lamper er ikke egnet til å bli dekket med isolasjonsmateriale.
- 5.Dette produktet inneholder en lyskilde med energieffektivitetsklasse <E>.



PT ATENÇÃO:

- 1.Assegure-se de que a fonte elétrica principal esteja desligada antes de instalar a luminária.
- 2.Este produto tem LEDs montados nele, a fonte de luz desta luminária não é substituível.
- 3.Esta marcação indica que este produto não deve ser descartado com outros dejetos em nenhuma parte da UE. Para evitar possíveis danos ao ambiente ou à saúde humana pelo descarte descontrolado, recicle responsabilmente para promover um reuso sustentável de recursos materiais. Para devolver seu aparelho novo, utilize os sistemas de retorno e coleta ou faça contato com o distribuidor onde o produto foi adquirido. Eles podem recolher este produto para a reciclagem ambientalmente segura.
- 4.Não é adequado cobrir as lâmpadas com material isolante.
- 5.Ten produkt zawiera źródło światła o klasie efektywności energetycznej<E>.



Dimmer list/ Liste des gradateurs/ Dimmerlista/ Dimmerliste/ Himmenninluettelo/ Lista de dimmer

Dimmer Brand	Part Number
ABB	6523 U-102-500
ABB	6523 U-102-500
ADT	ATE-LUR100RCUK
Berker	2873
BG	DM400AP
Click	MD9014
Click	MD9011
DOYLE	P400
H.T.	HDP-250
Schneider	NH3516
Schneider	PDV-TE2100
V-PRO	2101AR006