



Code produit

FE03050

GÂCHE ELECTROMAGN. ENCASTR. 300Kg

Référence

3050

EAN

8424299030500

La description.

La description

- Permet de fermer une porte sans serrure traditionnelle. Il est également utilisé de garder les portes ouvertes pour des raisons de sécurité.
- Fonctionnement inversé. Le déverrouillage électromagnétique libère la porte lorsqu'elle n'est pas alimentée.
- Force de maintien de 300Kg-f
- Il se compose d'un électro-aimant, qui est installé dans le cadre de la porte ou d'accès, et une plaque métallique qui est installée sur le vantail mobile du porte.
- Lorsque l'électro-aimant est alimenté, la fermeture est assurée par une force de traction aimant avec plaque. Lorsque l'aimant n'est pas alimenté, il libère la porte.
- Convient aux installations où l'on veut cacher l'électro-aimant et pour portes coulissantes.
- Comprend un kit de montage et des brochures d'installation.
- Il peut être alimenté aussi bien en 12 Vdc qu'en 24 Vdc.
- Comprend un micro-interrupteur : C, No, Nc.

Des détails.

Dimensions du produit (hauteur x
largeur x profondeur) mm
228(V)x39(H)x27(P)

Poids du produit emballé (kg)
1.791

Dimensions de l'emballage (cm)
3,5x28,9x10,3

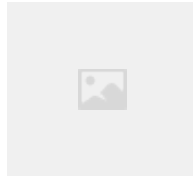
VP technologie
GENERICA

Accessoires



F04813

ALIMENTATION AUDIO 12Vdc/2A.
DIN6



F03491

RELAJ CARRIL DIN 12 VDC 12A



F02013

RELAIS FONCTIONS
SUPPLÉMENTAIRES

Autres images



Image des dimensions

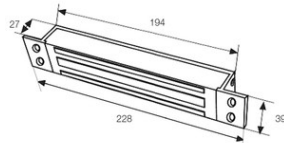


Schéma d'installation unique (image)

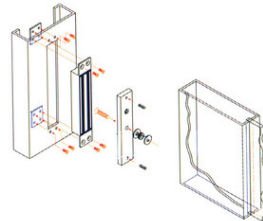


Schéma de câblage (image)

**Wiring Instructions /
Instrucciones de cableado**

Important / Importante:
Before the power supply is switched on, set the wiring correctly / Antes de conectarlo a la corriente comprobar que el cableado esté correcto

Red/ Rojo ●	+	Red/ Rojo ●	+
White/ Blanco ●	-	White/ Blanco ●	-
Green/ Verde ●	-	Green/ Verde ●	-
Black/ Negro ●	-	Black/ Negro ●	-

12Vdc 24Vdc

**Reed sensor contact /
Sensor de contacto**

Yellow/ Amarillo	→	NC
Blue/ Azul	→	COM
Orange/ Naranja	→	NO