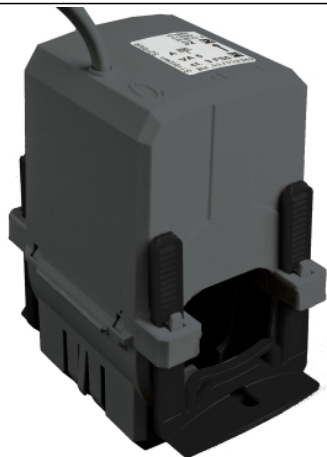


Fiche produit

Caractéristiques

METSECT5HG015

PowerLogic - TI ouvrant - type HG - câble - 150A/5A - 3VA - cl.3



Principales

| | |
|-------------------------------|---------------------------|
| Gamme | PowerLogic |
| Nom du produit | CT |
| Type de produit ou équipement | Transformateur de courant |
| Courant secondaire | 5 A |
| Classe de précision | Classe 3 à 3 VA |
| Courant nominal (In) | 150 A |

Complémentaires

| | |
|---------------------------------------|--|
| Type de transformateur de courant | Standard pour câble Noyau fendu |
| Rapport transformateur de courant | 150/5 |
| [Ith] courant thermique conventionnel | 180 A |
| Facteur de sûreté maximal | 5 |
| Courant admissible | 9000 A pendant 1 s |
| [Ue] tension assignée d'emploi | < 720 V 50 Hz |
| [Ui] tension d'isolement | 3 kV |
| Mode d'installation | Encliquetable |
| Largeur | 59,2 mm extérieur: |
| Hauteur | 96,4 mm extérieur: |
| Profondeur | 89,2 mm |
| Diamètre | 32,5 mm intérieur: |
| Classe d'isolation électrique | Classe E |
| Diamètre extérieur du câble | 32,5 mm |
| Mode de raccordement | Câble 2 câble(s) 0,5...1,5 mm ² 0,5 m |

Environnement

| | |
|--|--|
| Normes | DIN EN 60044-1 DIN EN 61869-1 DIN EN 61869-2 VDE 0414 |
| Température de l'air ambiant en fonctionnement | -5...50 °C |
| Température ambiante de stockage | -25...70 °C |

Emballage

| | |
|--------------------------------|---------|
| Type d'emballage 1 | PCE |
| Nb produits dans l'emballage 1 | 1 |
| Hauteur de l'emballage 1 | 8,5 cm |
| Largeur de l'emballage 1 | 7,5 cm |
| Longueur de l'emballage 1 | 13,0 cm |
| Poids de l'emballage 1 | 330,0 g |
| Type d'emballage 2 | S03 |

| | |
|--------------------------------|---------|
| Nb produits dans l'emballage 2 | 20 |
| Hauteur de l'emballage 2 | 30,0 cm |
| Largeur de l'emballage 2 | 30,0 cm |
| Longueur de l'emballage 2 | 40,0 cm |
| Poids de l'emballage 2 | 7,1 kg |

Durabilité de l'offre

| | |
|-------------------------------------|--|
| Régulation REACh | Déclaration REACh |
| Sans SVHC REACh | Oui |
| Directive RoHS UE | Conforme Déclaration RoHS UE |
| Sans métaux lourds toxiques | Oui |
| Sans mercure | Oui |
| Régulation RoHS Chine | Déclaration RoHS Pour La Chine |
| Information sur les exemptions RoHS | Oui |
| DEEE | Sur le marché de l'Union Européenne, le produit doit être mis au rebut selon un protocole spécifique de collecte des déchets et ne jamais être jeté dans une poubelle d'ordures ménagères. |

Garantie contractuelle

| | |
|----------|---------|
| Garantie | 18 mois |
|----------|---------|