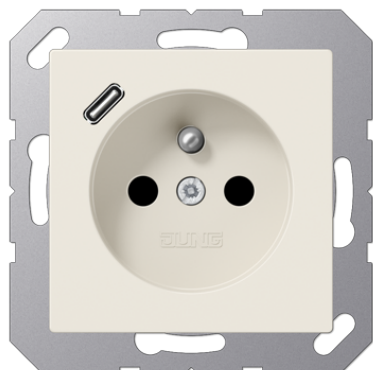


# Fiche technique produit

Prise, système français et belge, avec chargeur USB



## Numéro de référence

A 1520 F-18 C

### Prise, système français et belge, avec chargeur USB

2 pôles + T, 16 A 250 V ~

CEE 7/5

avec obturateurs (Safety Plus)

avec 1 prise USB type C

avec fonction de charge rapide

avec bornes sans vis pour conducteurs rigides et flexibles non traités jusqu' à 2,5 mm<sup>2</sup>

Montage dans une boîte d'appareillage avec dimensions selon la norme DIN 49073  
profondeur de la boîte (dimension intérieure) : min. 57 mm

JUNG Quick Charge® prend en charge ces standards

### Caractéristiques techniques

Tension nominale :	AC 220 ... 250 V ~
Fréquence secteur :	50/60 Hz
Courant nominal, prise :	16 A
Tension de sortie USB :	DC 9 V / DC 5 V
Courant de sortie USB :	2 A / 3 A
Puissance au repos :	≤ 25 mW
Température ambiante :	+5 ... +35 °C
Température de stockage/transport :	-20 ... +70 °C
Type de connexion :	bornes sans vis
rigide :	1,5 ... 2,5 mm <sup>2</sup>
souple sans embout :	1,5 ... 2,5 mm <sup>2</sup>



Thermoplastique (résistant aux chocs) très brillant

Couleur:

Ivoire

Matériaux:

thermoplastique

**P** Possibilité de couleurs sur demande

**L** Gravure au laser possible