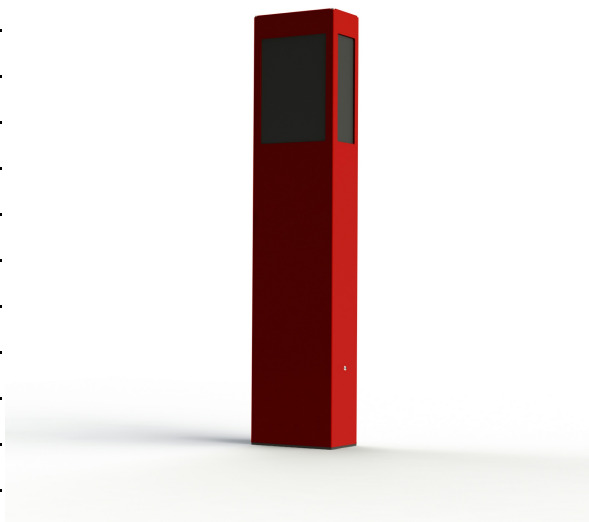


Données techniques

Tension nominale	12-24V
Plage de tension d'entrée	10-30V AC/DC
Driver output	-
Alimentation output	-
Classe	3
IP	44
IK	-
Diffuseur	PMMA noir
Paralume	-
Source	E27
Température de couleur réelle	-
Flux total sortant	- lm
Consommation totale	- W
Classe énergétique	Classe de la lampe (non fournie)
Efficacité lumineuse	-
IRC	-
SDCM	-
Optique	-
Dimmable	-
Ta	-
Durée de vie LED	-
Plage de température ambiante	-10 ~50°C
UGR	-
ULR	-
Distorsion harmonique THDI	-
Fixation	Oui
Détection	Non
Avec prise IP55	Non

[Notice d'installation à télécharger](#)



Matières et finitions

Matières	aluminium
Couleur	Rouge tomate - 110 - RAL 3013

Données logistiques

Dimensions du modèle	H.800 L.170 P.100
Poids net	4.160 Kg
Poids brut	6.020 Kg
Dimensions colis 1	H.840 L.200 P.130

Certifications et garanties

CE	Oui
UL	Non
EAC	Oui
RoHS	Oui
ENEC	Non
Anti-corrosion	25 ans (sur Aluminium)
Technique	5 ans
Electronique	5 ans