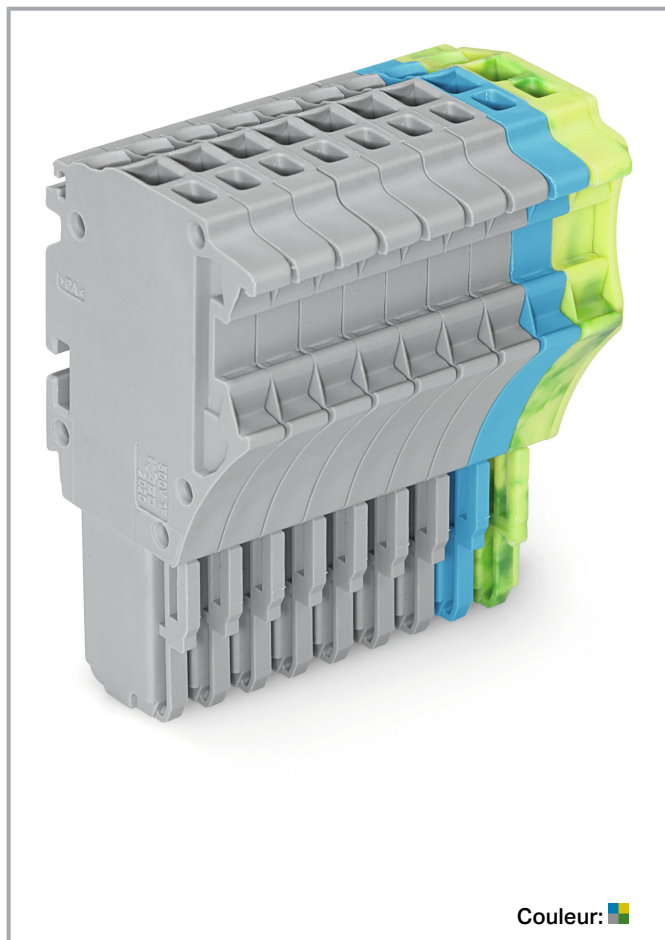


## Fiche technique | Référence: 2020-109/000-038

Connecteur femelle pour 1 conducteur; Push-in CAGE CLAMP®; 1,5 mm<sup>2</sup>;  
Pas 3,5 mm; 9 pôles; 1,50 mm<sup>2</sup>; gris/bleu/ja-ve

[www.wago.com/2020-109/000-038](http://www.wago.com/2020-109/000-038)



Couleur:

### Données

#### Notes

Remarque de sécurité 1

Conformément à la norme EN 61984, les connecteurs sans capacité de coupure sont appropriés pour la connexion et la déconnexion sans charge et sans tension.

Remarque de sécurité 2

Attention : il faut placer une plaque d'extrémité sur les bornes de base, entre chaque connecteur femelle.

### Données électriques

Sous réserve de modifications. Veuillez tenir compte de la documentation du produit !

WAGO Contact SAS  
Paris Nord 2 - 83 rue des Chardonnerets  
93290 Tremblay-en-France | BP 55065  
95947 Roissy CDG Cedex  
Tél. : 0033/ 1/ 48172590 | Fax : 01 48 63 25 20 | E-mail : [info-fr@wago.com](mailto:info-fr@wago.com)

Avez-vous des questions sur nos produits ?  
Nous nous tenons volontiers à votre disposition au +49 (571) 887-44222.



### Données de référence selon CEI/EN

Données de référence selon	IEC/EN 61984
Tension de référence (III / 3)	500 V
Tension assignée de tenue aux chocs (III / 3)	6 kV
Courant de référence	13,5 A
Légende Données de référence	(III / 3) ≙ Catégorie de surtension III / degré de pollution 3

### Données de référence selon UL 1059

Données d'approbation selon	UL 1059
Tension de référence UL (Use Group B)	300 V
Courant de référence UL (Use Group B)	15 A
Tension de référence UL (Use Group C)	300 V
Courant de référence UL (Use Group C)	15 A
Tension de référence UL (Use Group D)	300 V
Courant de référence UL (Use Group D)	15 A

### Données de référence selon CSA

Données d'approbation selon	CSA 22.2 No 158
Tension de référence CSA (Use Group B)	300 V
Courant de référence CSA (Use Group B)	10 A
Tension de référence CSA (Use Group C)	300 V
Courant de référence CSA (Use Group C)	10 A
Tension de référence CSA (Use Group D)	300 V
Courant de référence CSA (Use Group D)	10 A

### Données de raccordement

Nombre total des points de connexion	9
Nombre total des potentiels	9

### Connection 1

Technique de connexion	Push-in CAGE CLAMP®
Type d'actionnement	Outils de manipulation
Matière plastique conducteur raccordable	Cuivre
Section nominale	1 mm²
Conducteur rigide	0,14 ... 1,5 mm² / 24 ... 16 AWG
Conducteur rigide ; enfichage direct	0,5 ... 1,5 mm² / 20 ... 16 AWG

Sous réserve de modifications. Veuillez tenir compte de la documentation du produit !



Conducteur souple	0,14 ... 1,5 mm <sup>2</sup> / 24 ... 16 AWG
Conducteurs souples ; avec embout d'extrémité isolé	0,14 ... 0,75 mm <sup>2</sup> / 24 ... 18 AWG
Conducteur souple ; avec embout d'extrémité, directement enfichable	0,5 ... 0,75 mm <sup>2</sup> / 20 ... 18 AWG
Remarque (Section de conducteur)	En fonction de la nature du conducteur, un conducteur de section inférieure peut également être enfichable directement.
Longueur de dénudage	9 ... 11 mm / 0.35 ... 0.43 inch
Nombre de pôles	9
Sens du câblage	Câblage frontal

### Données géométriques

Largeur	32,2 mm / 1.268 inch
Hauteur	40,5 mm / 1.594 inch
Profondeur	22,4 mm / 0.882 inch
Largeur du module	3,5 mm / 0.138 inch

### Données mécaniques

codage variable	Oui
Niveau de repérage	Marquage latéral
Protection contre une éventuelle torsion	Oui

### Connexion

Version de contact dans le domaine des connecteurs	Connecteurs femelles
Type de connexion de connecteur	pour conducteur
Protection contre l'inversion	Non
Enfichage sans perte de pas	Non

### Données du matériau

Note (material data)	Information on material specifications can be found here
Couleur	gris/bleu/ja-ve
Groupe du matériau isolant	I
Matière isolante	Polyamide 66 (PA 66)
Classe d'inflammabilité selon UL94	V0
Charge calorifique	0,368 MJ
Poids	20,6 g

Sous réserve de modifications. Veuillez tenir compte de la documentation du produit !

WAGO Contact SAS  
Paris Nord 2 - 83 rue des Chardonnerets  
93290 Tremblay-en-France | BP 55065  
95947 Roissy CDG Cedex  
Tél. : 0033/ 1/ 48172590 | Fax : 01 48 63 25 20 | E-mail : [info-fr@wago.com](mailto:info-fr@wago.com)

Avez-vous des questions sur nos produits ?  
Nous nous tenons volontiers à votre disposition au +49 (571) 887-44222.

## Conditions d'environnement


Température d'utilisation	-35 ... +85 °C
Température d'utilisation continue	-60 ... +105 °C

## Données commerciales

Groupe de produits	18 (Système X-COM)
eCl@ss 10.0	27-14-11-06
eCl@ss 9.0	27-14-11-06
ETIM 8.0	EC001284
ETIM 7.0	EC001284
Unité d'emb. (SUE)	25 pce(s)
Type d'emballage	Carton
Pays d'origine	DE
GTIN	4050821027270
Numéro du tarif douanier	85366990990




## Approbations / certificats

### Homologations générales

Logo	Approbation	Norme	Nom du certificat
	UL Underwriters Laboratories Inc.	UL 1059	E 45172

## Accessoires optionnels

### Matériel de repérage

Bandes de repérage		
	<b>Réf.: 2009-110</b> Bandes de marquage; pour Smart Printer; sur rouleau; non extensible; vierge; encliquetable; blanc	<a href="http://www.wago.com/2009-110">www.wago.com/2009-110</a>
	<b>Réf.: 210-831</b> Bandes de marquage; sur rouleau; Largeur 2,3 mm; vierge; autocollant; blanc	<a href="http://www.wago.com/210-831">www.wago.com/210-831</a>
	<b>Réf.: 210-833</b> Bandes de marquage; 25 m sur rouleau; Largeur 6 mm; vierge; autocollant; blanc	<a href="http://www.wago.com/210-833">www.wago.com/210-833</a>

Sous réserve de modifications. Veuillez tenir compte de la documentation du produit !

WAGO Contact SAS  
Paris Nord 2 - 83 rue des Chardonnerets  
93290 Tremblay-en-France | BP 55065  
95947 Roissy CDG Cedex  
Tél. : 0033/ 1/ 48172590 | Fax : 01 48 63 25 20 | E-mail : [info-fr@wago.com](mailto:info-fr@wago.com)

Avez-vous des questions sur nos produits ?  
Nous nous tenons volontiers à votre disposition au +49 (571) 887-44222.



Réf.: 210-834

Bandes de marquage; sur rouleau; Largeur 5 mm; vierge; autocollant; blanc

[www.wago.com/210-834](http://www.wago.com/210-834)



Réf.: 210-832

Bandes de marquage; sur rouleau; Largeur 3 mm; vierge; autocollant; blanc

[www.wago.com/210-832](http://www.wago.com/210-832)

Étiquette de marquage



Réf.: 2009-113

WMB-Inline; pour Smart Printer; 2300 pièces sur rouleau; vierge; encliquetable; blanc

[www.wago.com/2009-113](http://www.wago.com/2009-113)



Réf.: 793-3501

Carte de repérage WMB; en carte; vierge; encliquetable; blanc

[www.wago.com/793-3501](http://www.wago.com/793-3501)

#### Décharge de traction

Plaque de décharge de traction



Réf.: 734-329

Plaque de décharge de traction; gris

[www.wago.com/734-329](http://www.wago.com/734-329)

#### Outil

Outils de manipulation



Réf.: 210-648

Outil de manipulation; Lame 2,5 x 0,4 mm; avec tige partiellement isolée; Coudé; court

[www.wago.com/210-648](http://www.wago.com/210-648)



Réf.: 210-647

Outil de manipulation; Lame 2,5 x 0,4 mm; avec tige partiellement isolée; multicolore

[www.wago.com/210-647](http://www.wago.com/210-647)



Réf.: 210-719

Outil de manipulation; Lame 2,5 x 0,4 mm; avec tige partiellement isolée

[www.wago.com/210-719](http://www.wago.com/210-719)

#### Obturbateur de protection avec signalisation de danger

Couvercle



Réf.: 2000-115

Obturbateur de protection avec signalisation de danger; pour 5 bornes; avec signalisation de danger; jaune

[www.wago.com/2000-115](http://www.wago.com/2000-115)

#### Verrouillage

Verrouillage



Réf.: 2022-151

Cliquets de verrouillage; gris

[www.wago.com/2022-151](http://www.wago.com/2022-151)



Réf.: 2022-152

Cliquets de verrouillage; orange

[www.wago.com/2022-152](http://www.wago.com/2022-152)

#### avec embouts d'extrémité

avec embouts d'extrémité

Réf.: 216-241

Sous réserve de modifications. Veuillez tenir compte de la documentation du produit !

WAGO Contact SAS

Paris Nord 2 - 83 rue des Chardonnerets

93290 Tremblay-en-France | BP 55065

95947 Roissy CDG Cedex

Tél. : 0033/ 1/ 48172590 | Fax : 01 48 63 25 20 | E-mail : [info-fr@wago.com](mailto:info-fr@wago.com)

Avez-vous des questions sur nos produits ?

Nous nous tenons volontiers à votre disposition au +49 (571) 887-44222.



Embout d'extrémité; embout pour 0,5 mm<sup>2</sup> / AWG 20; avec isolation plastique; étamés par électrolyse; [www.wago.com/216-241](http://www.wago.com/216-241)  
Cuivre électrolytique; serti de manière étanche aux gaz; selon DIN 46228, partie 4/09.90; blanc

**Réf.: 216-242**  
Embout d'extrémité; embout pour 0,75 mm<sup>2</sup> / AWG 18; avec isolation plastique; étamés par électrolyse; [www.wago.com/216-242](http://www.wago.com/216-242)  
Cuivre électrolytique; serti de manière étanche aux gaz; selon DIN 46228, partie 4/09.90; gris

**Réf.: 216-243**  
Embout d'extrémité; embout pour 1 mm<sup>2</sup> / AWG 18; avec isolation plastique; étamés par électrolyse; [www.wago.com/216-243](http://www.wago.com/216-243)  
Cuivre électrolytique; serti de manière étanche aux gaz; selon DIN 46228, partie 4/09.90; rouge

## Téléchargements

### Documentation

#### Texte complémentaire

2020-109/000-038 X81 - Datei	19 févr. 2019	xml 4,1 kB	Téléchargement
2020-109/000-038 docx - Datei	6 août 2018	docx 15,6 kB	Téléchargement

#### Informations complémentaires

Technical Section Technical explanations		pdf 2,2 MB	Téléchargement
---	--	---------------	----------------

## Données CAD/CAE

### Données CAD

2D/3D Models 2020-109/000-038		URL	Téléchargement
-------------------------------	--	-----	----------------

### Données CAE

EPLAN Data Portal 2020-109/000-038		URL	Téléchargement
WSCAD Universe 2020-109/000-038		URL	Téléchargement
EPLAN Data Portal 2020-109/000-038		URL	Téléchargement
WSCAD Universe 2020-109/000-038		URL	Téléchargement
ZUKEN Portal 2020-109/000-038		URL	Téléchargement

Sous réserve de modifications. Veuillez tenir compte de la documentation du produit !

WAGO Contact SAS  
Paris Nord 2 - 83 rue des Chardonnerets  
93290 Tremblay-en-France | BP 55065  
95947 Roissy CDG Cedex  
Tél. : 0033/ 1/ 48172590 | Fax : 01 48 63 25 20 | E-mail : [info-fr@wago.com](mailto:info-fr@wago.com)

Avez-vous des questions sur nos produits ?  
Nous nous tenons volontiers à votre disposition au +49 (571) 887-44222.

## Conformité environnementale du produit

### Recherche de conformité

Environmental Product Compliance 2020-109/000-038

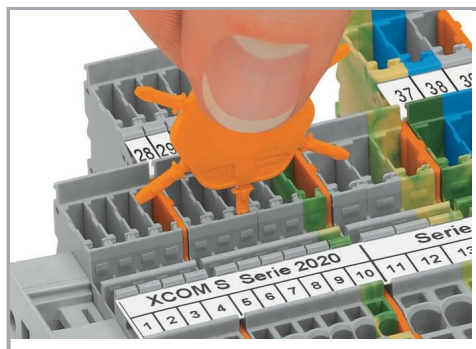
URL

Téléchargement

Connecteur femelle pour 1 conducteur; Push-in CAGE CLAMP®; 1,5 mm²; Pas 3,5 mm; 9 pôles; 1,50 mm²; gris/bleu/ja-ve

## Indications de manipulation

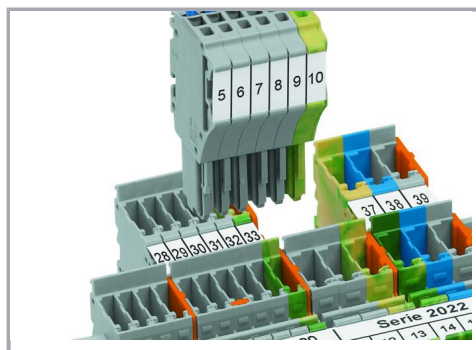
### Codage



Insérer et tourner le détrompeur dans le logement de codage souhaité.



Codage des connecteurs femelles, séparer la tige de codage souhaitée du connecteur femelle à l'aide d'un outil approprié.



Introduire le connecteur femelle codé dans le bloc de bornes X-COM®S-SYSTEM.

## Famille de produits

### X-COM S-Mini

[Afficher tous les produits de la famille](#)

Sous réserve de modifications. Veuillez tenir compte de la documentation du produit !

WAGO Contact SAS

Paris Nord 2 - 83 rue des Chardonnerets

93290 Tremblay-en-France | BP 55065

95947 Roissy CDG Cedex

Tél. : 0033/ 1/ 48172590 | Fax : 01 48 63 25 20 | E-mail : [info-fr@wago.com](mailto:info-fr@wago.com)

Avez-vous des questions sur nos produits ?

Nous nous tenons volontiers à votre disposition au +49 (571) 887-44222.