

VMC pavillonnaire simple flux



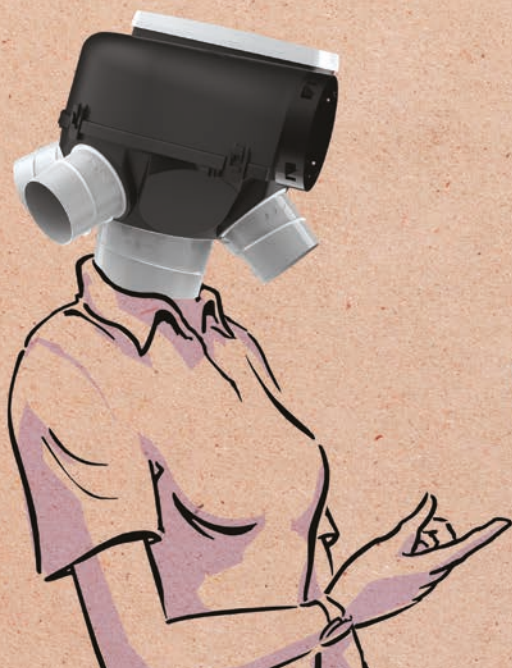
VMC simple flux Autoréglable

VMC simple flux Autoréglable intelligence Humidité

VMC Hygroréglable

Envie de
changer d'air ?

Ça tombe bien,
le nouveau visage de
la ventilation est arrivé !



Qualité de l'air intérieur, tous conce



La pollution, un ennemi extérieur et intérieur !

La multiplication des alertes de pollutions extérieures et ses conséquences sur la santé sont devenues un véritable enjeu de santé publique.

Pourtant la pollution ne s'arrête pas aux frontières de l'habitat.

Bien au contraire... Aujourd'hui, l'air intérieur est en moyenne 5 à 10 fois plus pollué que l'air extérieur ANSES⁽¹⁾ !

Cette pollution résulte d'un cocktail de polluants provenant autant de l'intérieur que de l'extérieur.

Pour assainir l'air du logement, il faut donc non seulement veiller à limiter les sources de pollution en étant attentif au choix de vos revêtements, peintures, etc., mais aussi choisir un système de ventilation qui permette de renouveler l'air intérieur tout en vous apportant un maximum de confort et d'économies d'énergie.

6 principaux polluants intérieurs

• L'humidité

liée à la vapeur d'eau rejetée par l'Homme et ses équipements sanitaires.



• Les particules fines

liées au trafic routier et au système de chauffage par combustion.



• Le dioxyde de carbone (CO₂)

lié au CO₂ que rejette l'Homme en respirant.



• Les pollens

liés à la végétation et à l'agriculture.



• Les Composés Organiques Volatils

liés aux produits d'entretien, au tabac et à différents matériaux utilisés pour l'ameublement et la décoration.



• Le radon (COV)

lié aux sous-sols granitiques.



4 bonnes raisons d'améliorer la qualité de l'air intérieur

Un adulte respire **12 000 litres d'air** par jour (2 fois plus pour un enfant)⁽²⁾.

12 000 L
par jour

30% des personnes nées après 1980 sont **allergiques**⁽²⁾.

30%

Nous passons en moyenne 80% de notre temps **à l'intérieur**.

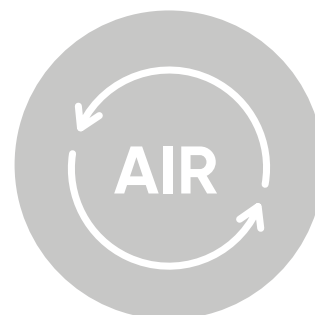
+ 80%
de temps
à l'intérieur

87% des logements dépassent le taux de COV (Composés Organiques Volatils⁽²⁾) recommandé.

COV
recommandé

1 des solutions: la ventilation

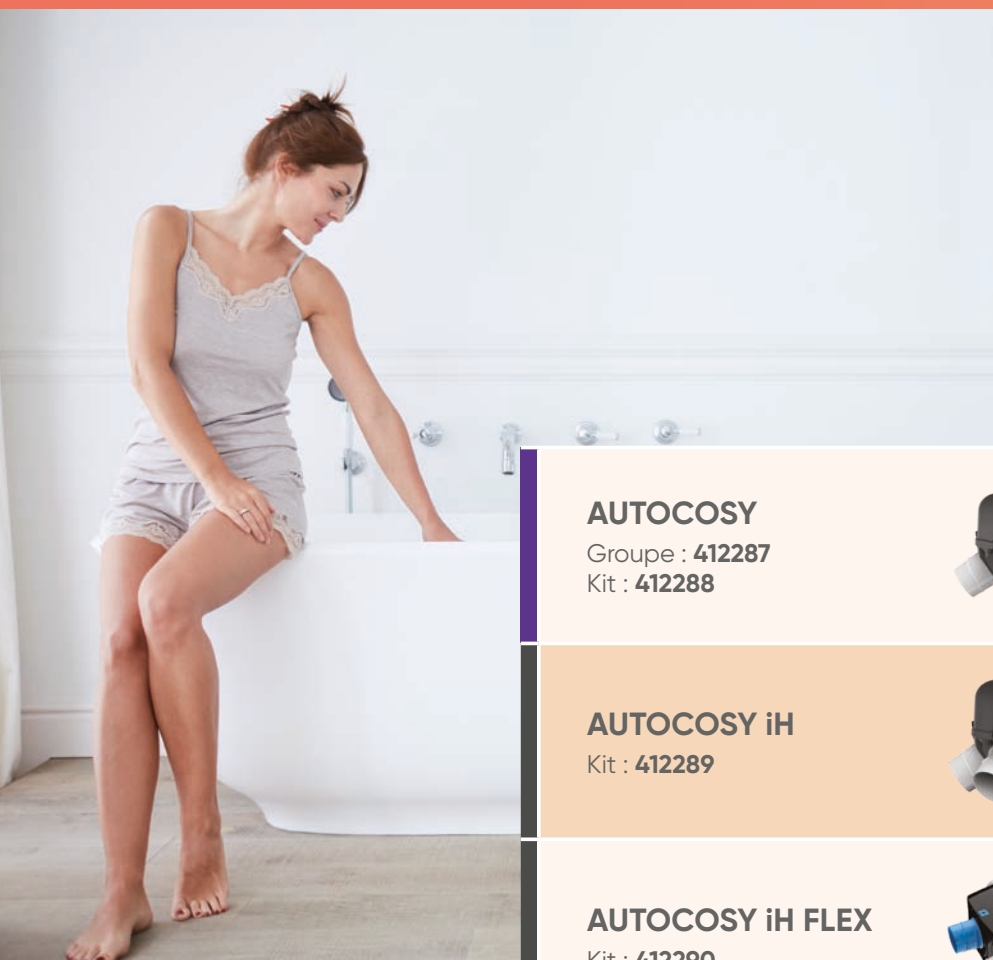
Afin de lutter efficacement contre la pollution du logement, il est essentiel de renouveler complètement l'air toutes les 3 heures. À ce titre, **la ventilation est indispensable pour optimiser sa qualité d'air intérieur et prévenir l'excès d'humidité.**



(1) Agence nationale de sécurité sanitaire de l'alimentation, de l'environnement et du travail.

(2) Source : www.prevention-maison.fr

Avec Atlantic, prenez le bon air !



		Installation	Domaine d'emploi du groupe
<p>AUTOCOSY Groupe : 412287 Kit : 412288</p>		Combles	Du T1 au T7
<p>AUTOCOSY iH Kit : 412289</p>		Combles	Du T1 au T7
<p>AUTOCOSY iH FLEX Kit : 412290</p>		Multi-positions	Du T1 au T7
<p>HYGROCOSY Groupe : 412291 Kit : 412292</p>		Combles	Du T1 au T5
<p>HYGROCOSY BC Groupe : 412293 Kit : 412294</p>		Combles	Du T2 au T7
<p>HYGROCOSY FLEX Kit : 412295</p>		Multi-positions	Du T1 au T5
<p>HYGROCOSY BC FLEX Groupe : 412297 Kit : 412296</p>		Multi-positions	Du T1 au T7

Nombre de pièces humides maximum	Niveau pression acoustique bouche cuisine Lp (2m)	Consommation moyenne en W-Th-C	Classe énergétique	Bénéfices				
				Habitat préservé	Qualité d'air	Maîtrise des dépenses énergétiques	Confort thermique	Intelligence / Connectivité
5	<15 dB(A)	12,1 W-Th-C	ErP 2018 ⁽³⁾					
7	<15 dB(A)	24,4 W-Th-C ⁽¹⁾	C ⁽⁴⁾					
5	<15 dB(A)	24,4 W-Th-C ⁽²⁾	C ⁽⁴⁾					
7	22 dB(A)	20,7 W-Th-C ⁽²⁾	ErP 2018 ⁽³⁾					
7	20 dB(A)	9,0 W-Th-C ⁽²⁾	B ⁽⁴⁾					
5	18,5 dB(A)	20,0 W-Th-C ⁽²⁾	ErP 2018 ⁽³⁾					
7	16 dB(A)	10,1 W-Th-C ⁽²⁾	B ⁽⁴⁾					

(1) Pour un fonctionnement en PV - GV1. (2) En Hygro B, pour un T4, 2S (1 salle de bains, 1 WC). (3) Conforme au règlement d'éco-conception **1253/2014** et exclu du règlement d'étiquetage énergétique **1254/2014** car puissance max < 30W. (4) Conforme au règlement d'éco-conception **1253/2014** et d'étiquetage énergétique **1254/2014**.

Découvrez le nouveau visage de la ve

UNE NOUVELLE GAMME, DE NOUVELLES ASTUCES PENSÉES POUR FACILITER LA POSE ET APPORTER PLUS DE CONFORT AUX UTILISATEURS

atlantic Home solutions Climatiseurs & ventilation

Dis donc, t'es tout raplaplap toi. Tu fais la tête?

Non, c'est pas de plafond à la maison, faut s'adapter...

N Le nouveau visage de la ventilation

VMC PAVILLONNAIRE SIMPLE FLUX

HABITAT PRÉSERVÉ + QUALITÉ D'AIR

- Super silence
- Bénéfique universelles, design extra-plat
- Installation rapide et simple
- Bénéfice énergétique
- Installation rapide, facile et sûre
- Twist & Go: Fonction rapide et étanche des conduits
- raccordement électrique sans outils
- garantie pré-montage

INTELLIGENCE HUMIDITÉ

Autocooly BT Flux

La sérénité s'installe avec vous

www.atlantic-pro.fr

atlantic Home solutions Climatiseurs & ventilation

J'aime beaucoup votre bouche.

Ah oui? J'en change quand je veux, trop facile!

N Le nouveau visage de la ventilation

VMC PAVILLONNAIRE SIMPLE FLUX

HABITAT PRÉSERVÉ + QUALITÉ D'AIR

- Super silence
- Bénéfique universelles, design extra-plat
- Installation rapide, facile et sûre
- Twist & Go: Fonction rapide et étanche des conduits
- raccordement électrique sans outils
- garantie pré-montage

Autocooly

La sérénité s'installe avec vous

www.atlantic-pro.fr

atlantic Home solutions Climatiseurs & ventilation

On peut dire que tu sais prendre la pose toi.

Oui, murale, suspendue, sous-plafond, tout en souplesse!

N Le nouveau visage de la ventilation

VMC PAVILLONNAIRE SIMPLE FLUX

HABITAT PRÉSERVÉ + QUALITÉ D'AIR

- Super silence
- Bénéfique universelles, design extra-plat
- Installation rapide et simple
- Bénéfice énergétique
- Installation rapide, facile et sûre
- Twist & Go: Fonction rapide et étanche des conduits
- raccordement électrique sans outils
- garantie pré-montage

MAÎTRISE DES DÉPENSES ÉNERGÉTIQUES

Hypercology Elite

La sérénité s'installe avec vous

www.atlantic-pro.fr

atlantic Home solutions Climatiseurs & ventilation

Mais où sont passés mes bons vieux dominos?

Ben dis donc, t'as pas la connexion rapide, toi!

N Le nouveau visage de la ventilation

VMC PAVILLONNAIRE SIMPLE FLUX

HABITAT PRÉSERVÉ + QUALITÉ D'AIR

- Super silence
- Bénéfique universelles, design extra-plat
- Installation rapide et simple
- Bénéfice énergétique
- Installation rapide, facile et sûre
- Twist & Go: Fonction rapide et étanche des conduits
- raccordement électrique sans outils
- garantie pré-montage

MAÎTRISE DES DÉPENSES ÉNERGÉTIQUES

Hypercology

La sérénité s'installe avec vous

www.atlantic-pro.fr

atlantic Home solutions Climatiseurs & ventilation

Trop cool ce Twist&Go, non?

Ouais, pour ceux qui ne l'ont pas ça va être Rock&Roll...

N Le nouveau visage de la ventilation

VMC PAVILLONNAIRE SIMPLE FLUX

HABITAT PRÉSERVÉ + QUALITÉ D'AIR

- Super silence
- Bénéfique universelles, design extra-plat
- Installation rapide et simple
- Bénéfice énergétique
- Installation rapide, facile et sûre
- Twist & Go: Fonction rapide et étanche des conduits
- Fonction murale ou suspendue
- raccordement électrique sans outils
- garantie pré-montage

MAÎTRISE DES DÉPENSES ÉNERGÉTIQUES

Hypercology BC

La sérénité s'installe avec vous

www.atlantic-pro.fr

atlantic Home solutions Climatiseurs & ventilation

Toute cette buée, j'vois même plus la tête que j'ai dans la glace...

Laisse-moi faire, on va changer d'air...

N Le nouveau visage de la ventilation

VMC PAVILLONNAIRE SIMPLE FLUX

HABITAT PRÉSERVÉ + QUALITÉ D'AIR

- Super silence
- Bénéfique universelles, design extra-plat
- Installation rapide et simple
- Bénéfice énergétique
- Installation rapide, facile et sûre
- Twist & Go: Fonction rapide et étanche des conduits
- raccordement électrique sans outils
- garantie pré-montage

INTELLIGENCE HUMIDITÉ

Autocooly BT

La sérénité s'installe avec vous

www.atlantic-pro.fr

DE NOUVEAUX EMBALLAGES, PLUS FONCTIONNELS

Une vue éclatée pour bien comprendre le produit



Des atouts pour les consommateurs finaux et des astuces pensées pour l'installation

Contenu du carton visible sur la face principale

Guide d'installation rapide à détacher

Schéma de principe



Accessoires complémentaires recommandés

Conseils de pose intégrés

Au coeur de l'innovation Atlantic

TECHNOLOGIE iH :

L'auto intelligent pour lutter efficacement contre la buée

- Système "intelligence Humidité" breveté
- Boost automatique en salle de bains et cuisine
- Désembuage rapide



BOUCHES LINE UNIVERSELLES

- Système d'adaptation universel breveté
- Design et discrètes
- Facilité d'entretien



MODÈLES FLEX EXTRA-PLATS :

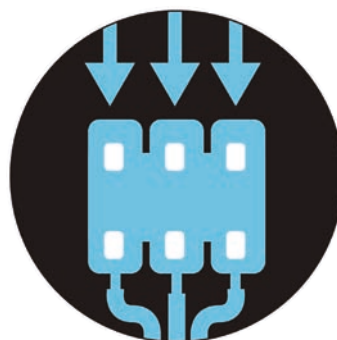
Conçus pour les espaces réduits

- Piquages interchangeables cuisine et sanitaires grâce aux adaptateurs
- Extra-plat (150/160 mm)
- Raccord électrique déporté



RACCORDEMENT ÉLECTRIQUE RAPIDE ET SANS OUTILS

- Déporté en version Flex : raccordement facilité dans les zones peu accessibles

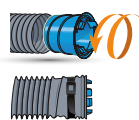


TWIST & GO !

- Système de fixation des conduits breveté
- Rapide et étanche

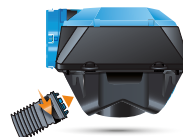


1 - TWISTER à l'envers*

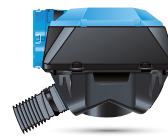


*Visser à l'envers

2 - CLIPPER +1/4 de tour



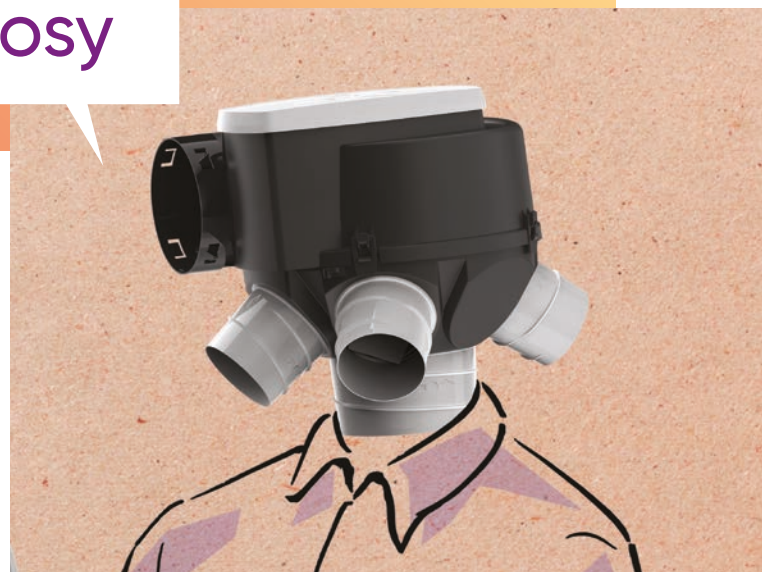
3 - GO !



Autocosy

+ PRODUITS

- **Super Silence**
- **Bouches universelles au design extra-plat (en kit)**
- **Installation rapide, facile et sûre :**
 - Twist & Go : fixation rapide et étanche des conduits
 - raccordement électrique sans outils
 - cordelette pré-montée



DESCRIPTION

- VMC simple flux autoréglable pour logement individuel.
- Idéal en remplacement grâce à ses bouches Line à raccord universel.
- Jusqu'à 4 sanitaires + 1 cuisine.
- Groupe en polypropylène recyclable :
 - 4 piquages Twist & Go Ø 80,
 - 1 piquage Twist & Go Ø 125,
 - rejet Ø 125.



INSTALLATION

- Fixation suspendue en combles avec cordelette pré-montée.
- Piquages démontables.
- Connecteur électrique rapide.
- Commande du groupe par interrupteur 2 positions (non fourni).

RÉFÉRENCE

REF	Description	CODE
GPE AUTOCOSY	Groupe seul Autocosy	412287
KT AUTOCOSY	Kit Autocosy avec 3 bouches Line	412288

CARACTÉRISTIQUES

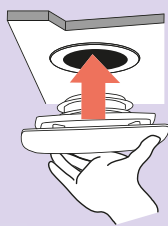
Domaine d'emploi	Niveau pression acoustique bouche cuisine Lp (2m) - en dB(A)	Niveau puissance acoustique bouche cuisine Lw - en dB(A)	Alimentation	Consommation moyenne (W-Th-C)	Poids du groupe seul (kg)
Du T1 au T7 jusqu'à 4 pièces humides + 1 cuisine	<15 (en petite vitesse)	26 (en petite vitesse)	230 V - 50 Hz	12,1	2

Ma bouche, j'en change quand je veux, trop facile!

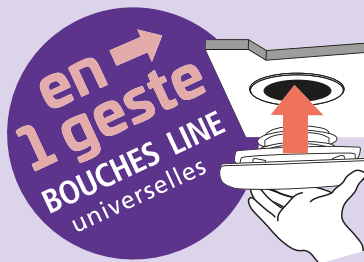
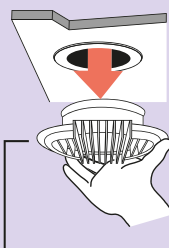


INSTALLATION DES BOUCHES

Nouvelle installation



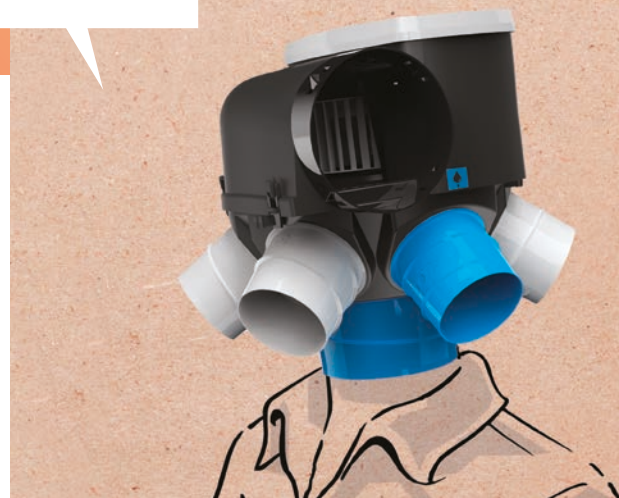
Remplacement sur manchon existant



Autocosity iH

+ PRODUITS

- **Super silence**
- **Intelligence Humidité brevetée :**
 - boost automatique en salle de bains et cuisine
 - désembuage rapide
- **Bouches universelles au design extra-plat**
- **Installation rapide, facile et sûre :**
 - Twist & Go : fixation rapide et étanche des conduits
 - raccordement électrique sans outils
 - cordelette pré-montée



(1) Conforme au règlement d'éco-conception 1253/2014 et d'étiquetage énergétique 1254/2014.

DESCRIPTION

- VMC simple flux autoréglable intelligente pour logement individuel.
- Idéal en remplacement grâce à ses bouches Line à raccord universel.
- Jusqu'à 6 sanitaires + 1 cuisine.
- Groupe en polypropylène recyclable :
 - 6 piquages Twist & Go Ø 80,
 - 1 piquage Twist & Go Ø 125,
 - rejet Ø 125.
- Moteur AC.
- Microprocesseur + 2 doubles capteurs capacitifs.

RÉFÉRENCE

REF	Description	CODE
KT AUTOCOSY IH	Kit Autocosity iH avec 5 bouches Line	412289

INSTALLATION

- Fixation suspendue en combles avec cordelette pré-montée.
- Piquages démontables.
- Connecteur électrique rapide.
- Commande du groupe par interrupteur 2 positions (non fourni).
- Zones iH (1 cuisine et 1 salle de bains principale) :
 - utilisation des piquages bleus.
- Raccordement des zones iH au groupe :
 - salle de bains : sous l'étiquette bleue,
 - cuisine : sur le piquage Ø 125.

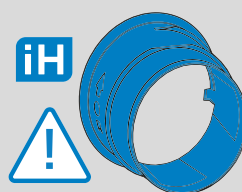
CARACTÉRISTIQUES

Domaine d'emploi	Niveau pression acoustique bouche cuisine Lp (2m) - en dB(A)	Niveau puissance acoustique bouche cuisine Lw - en dB(A)	Alimentation	Consommation moyenne (W-Th-C)	Poids du groupe seul (kg)
Du T1 au T7 jusqu'à 6 sanitaires + 1 cuisine	<15 (en petite vitesse)	26 (en petite vitesse)	230 V - 50 HZ	PV-GV 2 : 28,4 PV-GV 1 : 24,4	2

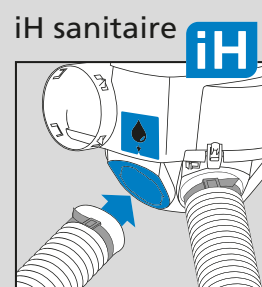


Toute cette buée...
Vite,
changeons d'air!

RACCORDEMENT DES ZONES iH



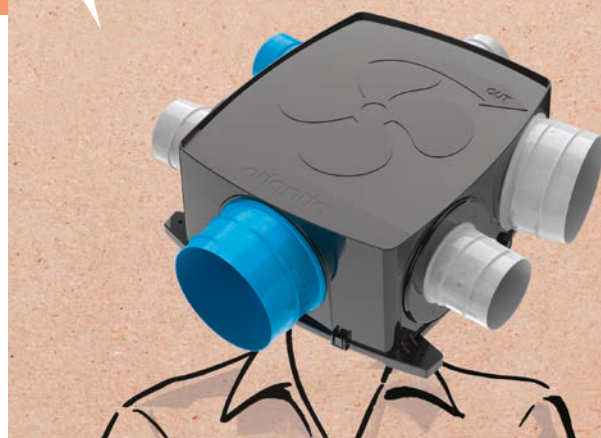
Utiliser le piquage bleu pour la SBD la plus utilisée.



Autocosy iH Flex

+ PRODUITS

- **Super silence**
- **Intelligence Humidité brevetée :**
 - boost automatique en salle de bains et cuisine
 - désembuage rapide
- **Bouches universelles au design extra-plat**
- **Installation rapide, facile et sûre :**
 - conception espaces réduits (piquages interchangeables, raccordement électrique déporté, extra-plat : 150 mm)
 - Twist & Go : fixation rapide et étanche des conduits



(1) Conforme au règlement d'éco-conception 1253/2014 et d'étiquetage énergétique 1254/2014.

DESCRIPTION

- VMC simple flux autoréglable intelligente pour logement individuel.
- Groupe extra-plat (150 mm) et modulable, adapté au faux-plafonds, pièces techniques, espaces réduits...
- Idéal en remplacement grâce à ses bouches Line à raccord universel.
- Jusqu'à 4 pièces humides + 1 cuisine.
- Groupe en polypropylène recyclable :
 - 5 piquages Twist & Go configurables Ø80/125,
 - rejet démontable Ø 125.
- Silentblocs + mousse d'isolation.
- Moteur AC.
- Microprocesseur + 2 doubles capteurs capacitifs.

RÉFÉRENCE

REF	Description	CODE
KT AUTOCOSY IH FLEX	Kit Autocosy iH Flex avec 3 bouches Line	412290

CARACTÉRISTIQUES

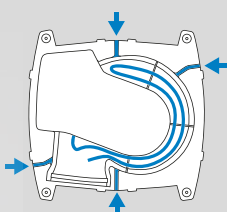
Domaine d'emploi	Niveau pression acoustique bouche cuisine Lp (2m) - en dB(A)	Niveau puissance acoustique bouche cuisine Lw - en dB(A)	Alimentation	Consommation moyenne (W-Th-C)	Poids du groupe seul (kg)
Du T1 au T7 jusqu'à 4 sanitaires + 1 cuisine	<15 (en petite vitesse)	25 (en petite vitesse)	230 V - 50 Hz	PV-GV 2 : 28,1 PV-GV 1 : 24,4	2

INSTALLATION

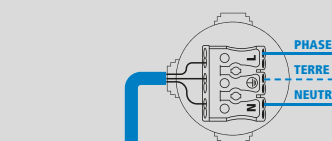
- Montage possible dans toutes les positions (plafond / mur / sol) par 4 pattes de fixation.
- Connecteur électrique rapide déporté.
- Isolation acoustique entre le groupe et la paroi : silentblocs sur pattes de fixation + mousse d'isolation.
- Piquages démontables, positions interchangeables.
- Zones iH (1 cuisine et 1 salle de bains principale) : utilisation des piquages bleus.
- Raccordement des zones iH au groupe :
 - salle de bains : sous l'étiquette bleue,
 - cuisine : au choix parmi les 3 autres piquages.
- Commande du groupe par interrupteur 2 positions (non fourni).



C'est bas de plafond à la maison, faut s'adapter!



RACCORDEMENT ÉLECTRIQUE DÉPORTÉ



- 1 Positionner le câble dans l'un des 4 passages prévus à cet effet et casser la languette pour permettre son passage
- 2 Raccorder à l'aide du kit de raccordement fourni

Hygrocosy – Hygrocosy BC

+ PRODUITS

- **Maîtrise des dépenses énergétiques**
- **Silence**
- **Installation facile et rapide :**
 - Twist & Go : fixation rapide et étanche des conduits
 - fixation murale ou suspendue
 - raccordement électrique sans outils
- **Étanchéité renforcée**

VENTILATION HYGRORÉGLABLE



n°06/01-CHY5-2279

DESCRIPTION

- VMC simple flux Hygroréglable pour installation Hygro (type A et B) pour logement individuel, jusqu'à 6 sanitaires + 1 cuisine.
- Groupe en polypropylène recyclable :
 - jusqu'à 6 piquages Twist & Go Ø 80,
 - 1 piquage Twist & Go Ø 125,
 - rejet démontable Ø 160.

Groupe HYGROCOSY

- Adapté à la rénovation.
- Moteur AC.
- **Jusqu'à 150€ d'économies d'énergie***.

Groupe HYGROCOSY BC

- Adapté au neuf (RT 2012) et à la rénovation.
- Moteur EC très basse consommation.
- **Jusqu'à 180€ d'économies d'énergie***.

Se reporter à l'Avis Technique n°14.5/17-2279 pour connaître l'ensemble des configurations et les performances détaillées.

* Par rapport à un système Autoréglable simple flux.



INSTALLATION

- Fixation suspendue en combles avec cordelette pré-montée ou murale (encoches prévues pour 2 vis).
- Piquages démontables.
- Connecteur électrique rapide.
- Commande de la bouche cuisine par bouton poussoir (non fourni).

RÉFÉRENCE

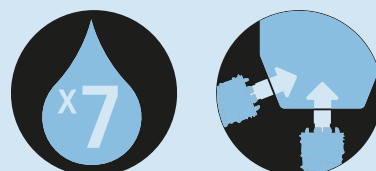
REF	Description	CODE
GPE HYGROCOSY	Groupe seul Hygrocosy	412291
KT HYGROCOSY	Kit piles Hygrocosy T3/T7 Hygro B avec 3 bouches	412292
GPE HYGROCOSY BC	Groupe seul Hygrocosy basse consommation	412293
KT HYGROCOSY BC	Kit piles Hygrocosy basse consommation T3/T7 Hygro B avec 3 bouches	412294

CARACTÉRISTIQUES

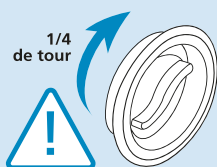
	Domaine d'emploi	Niv. pression acoustique bouche cuisine Lp (2m) (dB(A))	Niv. puissance acoustique bouche cuisine Lw (dB(A))	Niv. puissance acoustique au groupe Lw (dB(A))	Alimentation	Conso. moyenne (W-Th-C)	Poids du groupe seul (kg)
Hygrocosy	HYGRO A : du T1 (1 sanitaire) au T5 (2 sanitaires, maxi 1 SDB / WC, 1 WC)	22,2	36,2	49	230V - 50 Hz	Hygro A : de 19,3 à 21,7 Hygro B : de 19,3 à 22	2
	HYGRO B : du T1 (1 sanitaire) au T5 (6 sanitaires)						
Hygrocosy BC	HYGRO A : du T2 (2 sanitaires) au T7 (6 sanitaires)	20,4	34,4	52,1	230V - 50 Hz	Hygro A : de 8,7 à 19,4 Hygro B : de 8,8 à 16,6	2
	HYGRO B : du T3 (1 sanitaire) au T7 (6 sanitaires)						

J'aime bien le Rock&Roll...
mais encore plus le Twist...&Go !

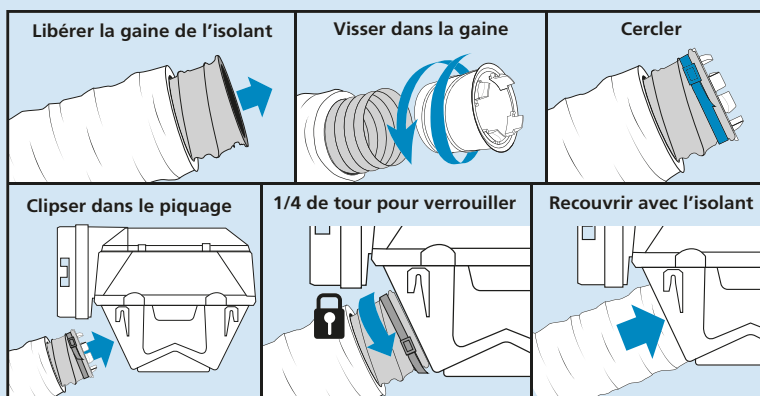
RACCORDEMENT AU RÉSEAU



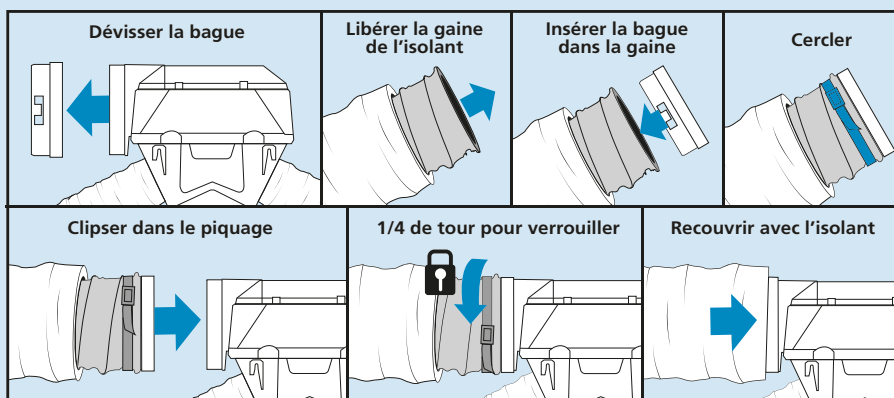
Piquages sanitaires



Positionner un bouchon dans les piquages non raccordés



Rejet



Hygrocosy Flex Hygrocosy BC Flex

+ PRODUITS

- **Maîtrise des dépenses énergétiques**
- **Silence**
- **Installation facile et rapide :**
 - Conception espaces réduits : piquages interchangeable, raccord électrique déporté, extra-plat : 160 mm
 - Twist & Go : fixation rapide et étanche des conduits
 - Jusqu'à 6 sanitaires + 1 cuisine (pour Hygrocosy BC Flex)

VENTILATION HYDRORÉGLABLE



n°06/01-CHY5-2279



DESCRIPTION

- VMC simple flux hydroréglable pour logement individuel ou logement collectif avec rejet individuel.
- Groupe extra-plat (160 mm) et modulable, adapté aux faux-plafonds, pièces techniques, espaces réduits...
- Groupe en polypropylène recyclable :
 - piquages Twist & Go configurerables 80 / 125,
 - rejet démontable Ø 160.
- Silentbloks + mousse d'isolation.

RÉFÉRENCE

REF	Description	CODE
KT HYGROCOSY FLEX	Kit piles Hygrocosy T3/T7 Hygro B avec 3 bouches	412295
GPE HYGROCOSY BC FLX*	Groupe seul Hygrocosy basse consommation Flex	412297
KT HYGROCOSY BC FLEX	Kit piles Hygrocosy basse consommation Flex T3/T7 Hygro B avec 3 bouches	412296

INSTALLATION

- Montage possible dans toutes les positions (plafond / mur / sol) par 4 pattes de fixation.
- Connecteur électrique rapide déporté.
- Isolation acoustique entre le groupe et la paroi : silentbloks sur pattes de fixation + mousse d'isolation.
- Piquages démontables, positions interchangeables.
- Commande de la bouche cuisine par bouton poussoir (non fourni).
- Pour **Hygrocosy BC Flex** : extension jusqu'à 6 sanitaires à l'aide des dédoubleurs fournis (prévoir 2 piquages Twist & Go supplémentaires 423129).

CARACTÉRISTIQUES

	Domaine d'emploi	Niv. pression acoustique bouche cuisine Lp (2m) (dB(A))	Niv. puissance acoustique bouche cuisine Lw (dB(A))	Niv. puissance acoustique au groupe Lw (dB(A))	Alimentation	Conso. moyenne (W-Th-C)	Poids du groupe seul (kg)
Hygrocosy Flex	HYGRO A : du T1 (1 sanitaire) au T5 (2 sanitaires, maxi 1 SDB / WC, 1 WC)	18,5	32,5	48,5	230V - 50 Hz	Hygro A : de 18,7 à 21 Hygro B : de 18,7 à 20,8	2,6
	HYGRO B : du T1 (1 sanitaire) au T5 (4 sanitaires)						
Hygrocosy BC Flex	HYGRO A : du T1 (1 sanitaires) au T5 (4 sanitaires)	16	30	47,8	230V - 50 Hz	Hygro A : de 7,9 à 12,1 Hygro B : de 7,9 à 14,6	2,6
	HYGRO B : du T1 (1 sanitaire) au T7 (5 sanitaires)						

* Groupe disponible à partir de mars 2018



Groupe HYGROCOSY FLEX

- Adapté à la rénovation.
- Jusqu'à 4 sanitaires + 1 cuisine.
- **Jusqu'à 150€ d'économie d'énergie***.



Groupe HYGROCOSY BC FLEX

- Adapté au neuf (RT2012) et à la rénovation.
- Jusqu'à 6 sanitaires + 1 cuisine.
- Moteur EC basse consommation.
- **Jusqu'à 180€ d'économie d'énergie***.

Se reporter à l'Avis Technique n°14.5/17-2279 pour connaître l'ensemble des configurations et les performances détaillées.

* Par rapport à un système Autoréglable simple flux.

PIQUAGES INTERCHANGEABLES ET DÉDOUBLEURS

1 Position des piquages interchangeables

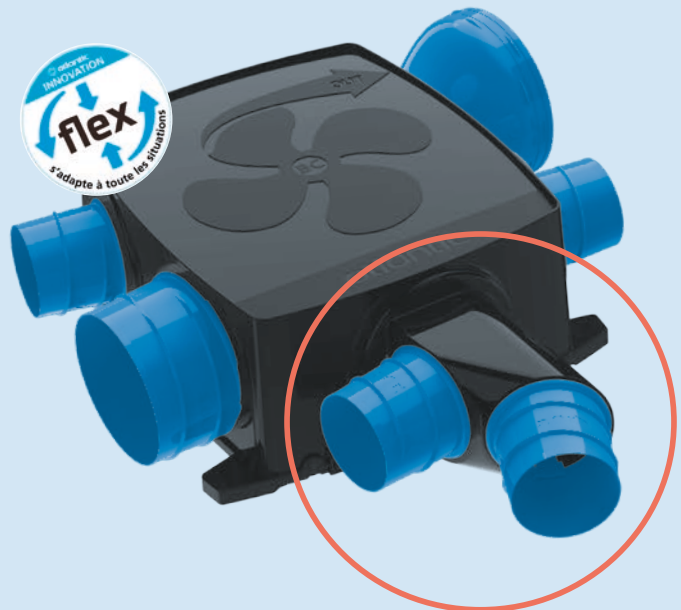
- Evite l'écrasement des gaines en faux plafonds
- Minimise les coudes, longueurs inutiles



À gauche, à droite, raccorde-moi où tu veux quand tu veux !

2 Dédoubleurs intégrés

- pour une installation jusqu'à 6 sanitaires (pour Hygrocosy BC Flex)



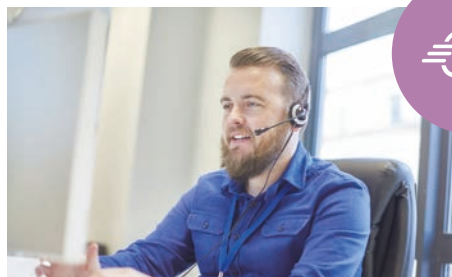
(1) Conforme au règlement d'éco-conception 1253/2014 et exclu du règlement d'étiquetage énergétique 1254/2014 car puissance max < 30W.
 (2) Conforme au règlement d'éco-conception 1253/2014 et d'étiquetage énergétique 1254/2014.

Découvrez nos nouveaux packagings



vos **+** sérénité Nos services en + qui vous font gagner du temps

Vous apporter plus de sérénité au quotidien, c'est aussi une question de services. Atlantic vous propose des services exclusifs associés à nos produits, spécialement conçus pour vous faire gagner un temps précieux au quotidien et contribuer à la satisfaction de vos clients.



GARANTIE EXPRESS

Diagnostic par téléphone et envoi, si nécessaire, de la pièce de rechange sous garantie en 24 h sans formalités administratives.

N° 04 72 10 27 50



FORMATIONS PRATIQUES

Formations avec des experts métiers sur des produits en fonctionnement pour développer votre expertise et votre activité.

N° 04 72 10 27 69

www.atlantic-formations.fr



SERVICES EN LIGNE

Accès 24h/24-7j/7 à de nombreux services utiles (notices, vues éclatées, commande de pièces, gestion des garanties...).

www.atlantic-pro.fr
rubrique Services en ligne

www.atlantic-pro.fr



13, Bd Monge - ZI - BP 71 - 69882 Meyzieu Cedex
Tél. 04 72 45 11 00 - Fax 04 72 45 11 11
Pour le particulier : www.atlantic.fr



VOTRE INSTALLATEUR