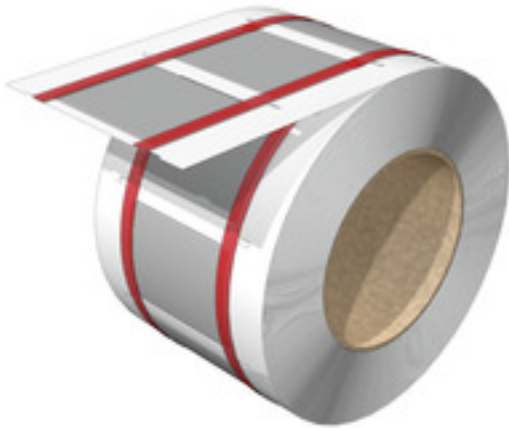


## HS-FR 12.7-25.4/50 MM W

**Weidmüller Interface GmbH & Co. KG**  
Klingenbergstraße 26  
D-32758 Detmold  
Germany

[www.weidmueller.com](http://www.weidmueller.com)



La gaine thermorétractable est imprimable sur 2 faces et peut être utilisée pour marquer et isoler des câbles et des fils. Le matériau thermorétractables flexible permet un ajustement ferme et précis autour du conducteur, d'où un gain de place.

### Informations générales de commande

Version	Repères de fils et de câbles, 12.7 - 25.4 mm, 49.8 x 40.5 mm, blanc
Référence	<a href="#">2621880000</a>
Type	HS-FR 12.7-25.4/50 MM W
GTIN (EAN)	4050118625165
Qté.	300 pièce(s)
imprimante compatible	<a href="#">2599430000</a> <a href="#">2599440000</a> <a href="#">1140490000</a>

Date de création 7 novembre 2022 13:48:12 CET

Niveau du catalogue 25.10.2022 / Toutes modifications techniques réservées

## HS-FR 12.7-25.4/50 MM W

**Weidmüller Interface GmbH & Co. KG**

Klingenbergstraße 26

D-32758 Detmold

Germany

www.weidmueller.com

## Caractéristiques techniques

### Dimensions et poids

Profondeur	0,77 mm	Profondeur (pouces)	0,03 inch
Hauteur	49,8 mm	Hauteur (pouces)	1,961 inch
Largeur	40,5 mm	Largeur (pouces)	1,594 inch
Poids net	1,6 g		

### Températures

plage de température d'utilisation	-55...125 °C
------------------------------------	--------------

### Classifications

ETIM 6.0	EC001530	ETIM 7.0	EC001530
ETIM 8.0	EC001530	ECLASS 9.0	27-40-04-01
ECLASS 9.1	27-40-04-01	ECLASS 10.0	27-40-04-01
ECLASS 11.0	27-28-11-02	ECLASS 12.0	27-28-11-02

### Caractéristiques générales

Couleur	blanc	Halogène	Non
Largeur	40,5 mm	Matériau	Polyoléfine
Plage de température d'utilisation, max.	125 °C	Plage de température d'utilisation, min.	-55 °C
Taille de plage de repérage	40.5 x 49.8 mm	plage de température d'utilisation	-55...125 °C

### Repères de fils et de câbles

Diamètre extérieur du conducteur	12.7 - 25.4 mm	Diamètre extérieur du conducteur, max.	25,4 mm
Diamètre extérieur du conducteur, min.	12,7 mm	Halogène	Non
Section de raccordement de conducteur	35 - 120 mm <sup>2</sup>	Section de raccordement du conducteur, AWG, max.	AWG 4/0
Section de raccordement du conducteur, AWG, min.	AWG 2	Section de raccordement du conducteur, max.	120 mm <sup>2</sup>
Section de raccordement du conducteur, min.	35 mm <sup>2</sup>	Taux de rétractabilité	2:1
Température recommandée de retrait	90 °C		

### Agréments

ROHS	Conforme
------	----------

### Téléchargements

Données techniques	<a href="#">EPLAN</a>
Catalogue	<a href="#">Catalogues in PDF-format</a>

**Fiche de données**

**HS-FR 12.7-25.4/50 MM W**

**Weidmüller Interface GmbH & Co. KG**  
Klingenbergstraße 26  
D-32758 Detmold  
Germany

[www.weidmueller.com](http://www.weidmueller.com)

**Dessins**

