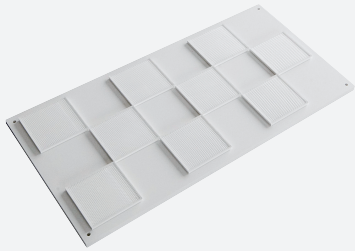
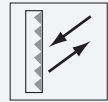


# réflecteur

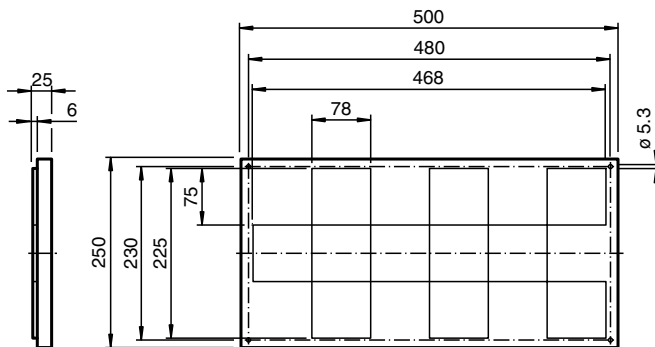
## REF-VDM02



- Réflecteur d'extension pour les applications présentant des vibrations élevées ou des variations importantes
- Uniquement en combinaison avec le réflecteur VDM01

Réflecteur pour détecteurs de mesure de distance

### Dimensions



### Données techniques

#### Caractéristiques générales

Forme constructive : rectangulaire

#### Conditions environnementales

Température ambiante : -30 ... 60 °C (-22 ... 140 °F)

#### Caractéristiques mécaniques

Matériau : Film réflecteur, Réflecteurs pour PMMA fond de matière plastique

Dimensions : 500 mm x 250 mm

Fixation : trous de fixation

#### Convient pour séries

Série : VDM100

Date de publication: 2020-03-23 Date d'édition: 2020-06-30 : 215109\_fra.pdf

Reportez-vous aux « Remarques générales sur les informations produit de Pepperl+Fuchs ».

Groupe Pepperl+Fuchs  
www.pepperl-fuchs.com

États-Unis : +1 330 486 0001  
fa-info@us.pepperl-fuchs.com

Allemagne : +49 621 776 1111  
fa-info@de.pepperl-fuchs.com

Singapour : +65 6779 9091  
fa-info@sg.pepperl-fuchs.com

**pf** PEPPERL+FUCHS