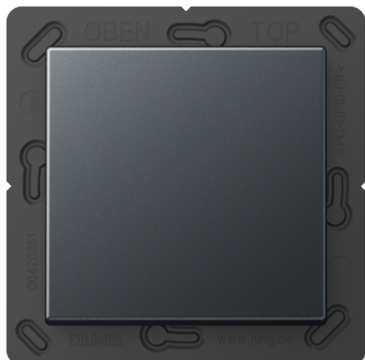


# Fiche technique produit

## Émetteur mural RF Bluetooth® Low Energy



### Numéro de référence

BLE A 590 ANM

### Émetteur mural RF Bluetooth® Low Energy

2 canaux

Incluant platine de montage, feuille adhésive et vis de fixation

- Interrupteur Smart sans fil pour commander des appareils à travers le standard RF Bluetooth® Low Energy (BLE)
- Pour commuter, varier et activer des scénarios
- Montage sur boîte d'appareillage avec dimensions selon la norme DIN 49073, fixation à vis sur parois ou par adhésif sur surfaces lisses (vitres)
- Appareil sans batterie ni alimentation externe
- La puissance d'émission est générée par l'appui mécanique sur la touche (Energy Harvesting)
- Transmission crypté avec AES-128 (CBC Mode) et compteur de séquences
- Compatible avec les système sans fils Bluetooth® : Casambi, XICATO Controls, Häfele Connect, WiSilica, Wirepas, Blu2Light (Vossloh Schwabe), Aruba, Fulham, Helvar
- Interface de configuration : NFC Forum Type 2 Tag (ISO/IEC 14443 part 2 + 3)
- Amplification du signal automatique, selon le système à travers les appareils BT-Mesh raccordés à une alimentation

### Caractéristiques techniques

Radiofréquence :	2,402 ... 2,480 GHz
Portée d'émission	
en champ libre :	jusqu'à 75 m
dans les bâtiments :	env. 15 m
Puissance d'émission :	4 dBm / 2,5 mW
Température ambiante :	-5 ... +45 °C
Température de stockage/transport :	-25 ... +65 °C
Humidité de l'air :	0 ... 95 % (pas de condensation)



**laqué mat**

**Couleur:**  
Anthracite mat

**Matériaux:**  
thermoplastique laqué

**P** Possibilité de couleurs sur demande