

Boîte de jonction thermorétractable

pour câbles non armés à isolation synthétique

Utilisation universelle pour connecter des câbles à 4 phases ou conducteurs à isolant PVC, PE et XLPE, par exemple: N(A)YY, N(A)2XY, TT. Pour manchons à sertir. Pour conducteurs en cuivre et aluminium.



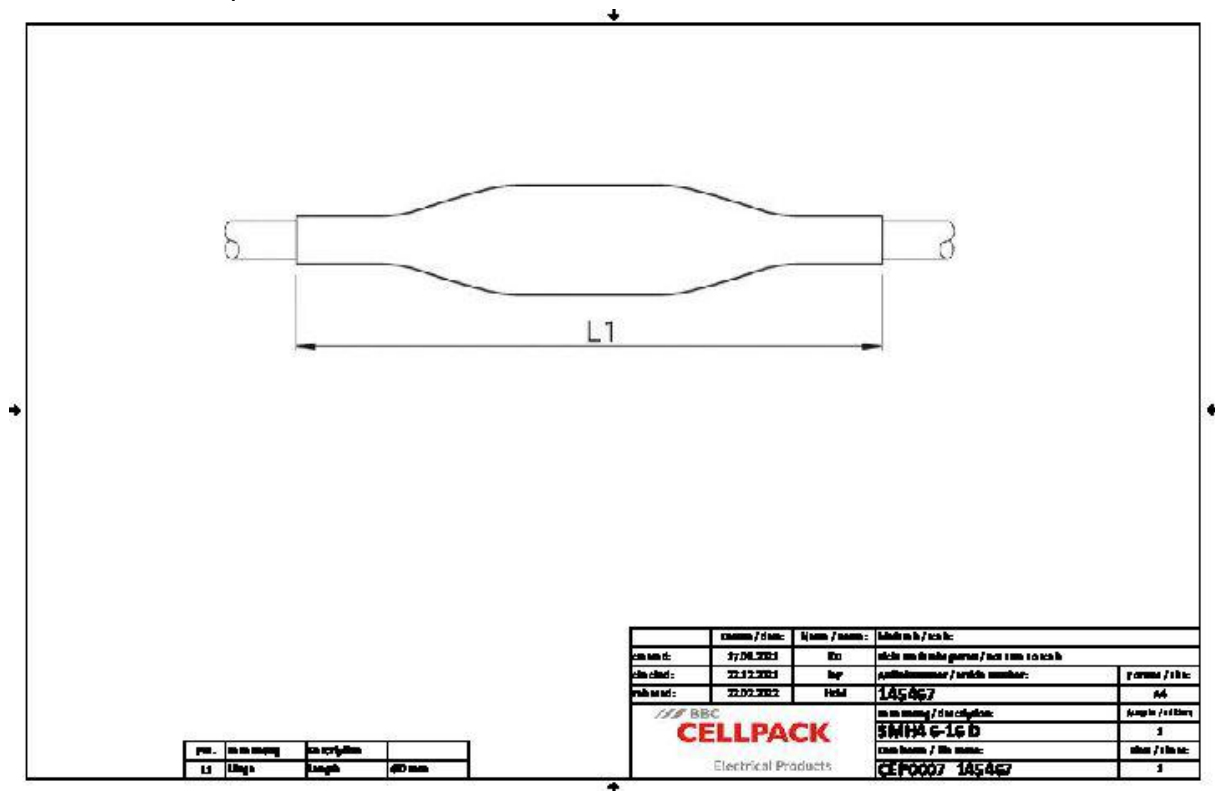
Description du produit

Nom de l'article	SMH4D 6-16
Numéro d'article	145467
Accessoire en option	Manchons à sertir (voir Connectique)

Caractéristiques
Dimensions compactes
Large plage de sections
Résistant aux influences chimiques
Résistant aux terres alcalines
Stabilisé contre les rayons UV
Exempt de substances qui peuvent gêner les opérations de peinture
Sans halogènes
Étanche transversalement
Haute isolation électrique
Haute tenue mécanique

Application
Intérieur
Extérieur
Milieu souterrain
Eau
Conduits d'installation
Conduits

Données techniques



Nom de l'article	SMH4D 6-16
Numéro d'article	145467
Niveau de tension	U0/U (Um) 0,6/1 (1,2) kV
Norme	DIN VDE 0278-1 DIN VDE 0278-3
Longueur L1	460 mm
Nominal cross section Polymeric cable unarmoured per conductor 4x min	6 mm ²
Nominal cross section Polymeric cable unarmoured per conductor 4x max	16 mm ²

Données logistiques

Nom de l'article	SMH4D 6-16
Numéro d'article	145467
Volume de livraison	Manchons intérieurs
	Manchon extérieur
	Lingette de nettoyage
	Toile émeri
	Instructions de montage
Conservation textes supplémentaires	Stockage illimité
Numéro de tarif douanier	39173900
EAN/GTIN	4010311004181

Données d'emballage

Alternative unité de mesure	Sachet1	Carton
Quantité de base	1	50
Base unité de mesure	Pièce	Pièce
Longueur (mm)	500	580
Largeur (mm)	114	390
Hauteur (mm)	57	500
Poids net (kg)	0.171	8.55
Poids brut (kg)	0.171	8.85