

# EMT (95X140)R WH-WH - Étiquette de repérage



1463688

<https://www.phoenixcontact.com/fr/produits/1463688>

Veillez tenir compte du fait que les données affichées dans ce document PDF proviennent de notre catalogue en ligne. Vous trouverez les données complètes dans la documentation utilisateur. Nos conditions générales d'utilisation des téléchargements sont applicables.



Étiquette de repérage, bande latérale blanche, Rouleau, blanc/blanc, vierge, repérable avec : THERMOMARK E.300 (D)/600 (D), THERMOMARK ROLLMASTER 300/600, THERMOMARK ROLL 2.0, THERMOMARK ROLL, type de montage: Montage avec collier serrant, surface utile: 95 x 140 mm, Nombre d'étiquettes: 1000

## Avantages

- Les repères pour appareils EMT ... conviennent particulièrement au marquage de différents équipements ou, dans le domaine de la logistique, pour le marquage de marchandises
- Associé au ruban encreur adapté, le repérage est très résistant aux solvants et aux influences mécaniques

## Données commerciales

Référence	1463688
Conditionnement	1 Unité(s)
Commande minimum	250 Unité(s)
Clé de vente	BG2411
Product key	BG2411
GTIN	4063151856144
Poids par pièce (emballage compris)	2□443 g
Poids par pièce (hors emballage)	22,22 g
Numéro du tarif douanier	39269097
Pays d'origine	PL

## Caractéristiques techniques

### Propriétés du produit

Type de produit	Repérage d'appareils
Repérage	
Nombre d'étiquettes	1000

### Montage

Type de montage	Montage avec collier serrant
-----------------	------------------------------

### Indications sur les matériaux

Coloris	blanc/blanc
Matériau	Papier synthétique

### Conditions environnementales et de durée de vie

#### Contrôle des matériaux susceptibles de nuire à l'adhésion de la laque

Contrôle des matériaux susceptibles de nuire à la dispersion de la laque (conformité LABS)	VW PV 3.10.7:2005-02
Résultat	Essai réussi

#### Essai de rayures pour déterminer la résistance aux rayures

Spécification de contrôle	(Sur la base de la norme) DIN EN ISO 1518-1:2019-10
Exigence	≥ 5 N
Résultat	Essai réussi

#### Essai de scotch

Spécification de contrôle	(Sur la base de la norme) DIN EN ISO 2409:2013
Résultat	Essai réussi

#### Résistance aux UV

Spécification de contrôle	(Sur la base de la norme) DIN EN ISO 4892-2:2013-06
Résultat	Essai réussi
Durée du contrôle	96 h
Méthode	Rayonnement artificiel avec lampes à arc au xénon

#### Stockage à température

Spécification de contrôle	DIN EN 60068-2-2 (VDE 0468-2-2):2008-05
Résultat	Essai réussi
Durée	96 h
Température de contrôle	120 °C

#### Essai dans atmosphère saturée avec atmosphère contenant du dioxyde de soufre

Spécification de contrôle	DIN 50018:2013-05
Résultat	Essai réussi
Degré climatique	AHT 1,0 S

# EMT (95X140)R WH-WH - Étiquette de repérage



1463688

<https://www.phoenixcontact.com/fr/produits/1463688>

Cycles	2
--------	---

## Essai au brouillard salin

Spécification de contrôle	DIN EN 60068-2-11:2000-02
Résultat	Essai réussi
Durée du contrôle	96 h

## Conditions ambiantes

Température ambiante (fonctionnement)	120 °C
Température ambiante (stockage/transport)	15 °C ... 25 °C
Humidité de l'air admissible (stockage/transport)	≤ 70 %
Température ambiante recommandée (stockage/transport)	15 °C ... 25 °C
Humidité recommandée (stockage/transport)	< 70 %
Faculté de conservation	1 an

## Dimensions

Largeur	95 mm
Longueur	140 mm

1463688

<https://www.phoenixcontact.com/fr/produits/1463688>

## Classifications

### ECLASS

ECLASS-11.0	27281103
ECLASS-12.0	27281103
ECLASS-13.0	27281103

### ETIM

ETIM 9.0	EC001288
----------	----------

1463688

<https://www.phoenixcontact.com/fr/produits/1463688>

## Accessoires

### THERMOMARK E.CUTTER - Dispositif de coupe

1234241

<https://www.phoenixcontact.com/fr/produits/1234241>



Lame de coupe pour matériaux de marquage en format continu pour la réalisation de découpes de longueur individuelles

---

### THERMOMARK E.CUTTER/P - Dispositif de coupe

1201336

<https://www.phoenixcontact.com/fr/produits/1201336>



Lame perforante pour tous les modèles de gaines thermorétractables et de repérage au format en continu, permettant de réaliser des découpes de longueur individualisée

# EMT (95X140)R WH-WH - Étiquette de repérage

1463688

<https://www.phoenixcontact.com/fr/produits/1463688>



## THERMOMARK ROLL-CUTTER - Dispositif de coupe

5146422

<https://www.phoenixcontact.com/fr/produits/5146422>



Lame, pour les THERMOMARK ROLL et THERMOMARK ROLL 2.0, largeur de lame : 110 mm, adaptée aux : films sans fin TML, SK, EML-RM, PMM, WMS, WMS-2 HF, WMS-OT HF, TMT et EMT (EX15)R

---

## THERMOMARK-RIBBON 110-TC - Ruban encreur

0801371

<https://www.phoenixcontact.com/fr/produits/0801371>



Ruban encreur, pour THERMOMARK CARD pour le repérage des groupes de produits UCT..., US... et UM..., longueur: 300 m, longueur de rouleau: 300 m, largeur: 110 mm, coloris: noir

# EMT (95X140)R WH-WH - Étiquette de repérage

1463688

<https://www.phoenixcontact.com/fr/produits/1463688>



## THERMOMARK ROLLMASTER-CUTTER - Dispositif de coupe

0804502

<https://www.phoenixcontact.com/fr/produits/0804502>

Lame, pour la THERMOMARK ROLLMASTER 300/600, largeur de lame : 120 mm, adaptée aux : films sans fin TML, SK, EML-RM, PMM, WMS, WMS-2 HF, WMS-OT-HF, TMT, EMT (EX15)R et EMLP (Ex ...)R ...

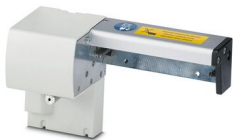


## THERMOMARK ROLLMASTER-CUTTER/P - Dispositif de coupe

0804503

<https://www.phoenixcontact.com/fr/produits/0804503>

Lame de perforation, pour la THERMOMARK ROLLMASTER 300/600, adaptée aux : films sans fin WMS, WMS-2 HF, WMS-OT HF, TMT et EMT (EX15)R



Phoenix Contact 2024 © - Tous droits réservés

<https://www.phoenixcontact.com>

PHOENIX CONTACT SAS

52 Boulevard de Beaubourg Emerainville

77436 Marne La Vallée Cedex 2 France

+33 (0) 1 60 17 98 98

[documentation@phoenixcontact.fr](mailto:documentation@phoenixcontact.fr)