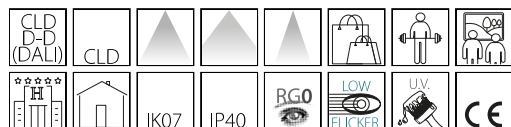


## Asso B - Medium - DIP SWITCH

Code: 22043332-00

### INFORMATIONS GÉNÉRALES



|         |                              |
|---------|------------------------------|
| Article | Asso B - Medium - DIP SWITCH |
| Code    | 22043332-00                  |

### DIMENSIONS ET POIDS

|                   |          |
|-------------------|----------|
| Longueur (mm)     | 22 mm    |
| Largeur (mm)      | 124 mm   |
| Hauteur (mm)      | 126 mm   |
| Diamètre (Ø) (mm) | 60 mm    |
| Poids (Kg)        | 0.576 kg |

### CARACTÉRISTIQUES ÉLECTRIQUES ET CONTRÔLES

|                      |           |
|----------------------|-----------|
| Tension (V)          | 230 V     |
| Fréquence (Hz)       | 50 Hz     |
| Alimentation         | CLD       |
| Facteur de puissance | >0.95     |
| Classe d'isolation   | Classe II |
| Contrôle et réglage  | Aucun     |



L'éclairage d'intérieur met de plus en plus l'accent sur le bien-être visuel, sur la qualité esthétique et sur l'économie d'énergie. Les nouvelles sources lumineuses à LED assurent un excellent taux d'éclairage et un très bon rendu des couleurs.

Voilà pourquoi Fosnova a élargi sa gamme de produits classiques, comme Asso, en ajoutant des versions de différents formats avec adaptateurs rails, des downlights orientables et des plafonniers, tous équipés de LED High Performance à haute perception visuelle, une toute nouvelle technologie qui uniformise la saturation des couleurs. Les tout nouveaux projecteurs Asso sont parfaits pour toutes les applications où jouent un rôle fondamental les reflets, les transparences, la qualité du blanc et des couleurs.

Une gamme complète de luminaires pour apporter la bonne solution d'éclairage à tous les intérieurs. Un seul corps peut inclure plusieurs types d'optiques et des LED de différente puissance pour maintenir la continuité esthétique, tout en diversifiant l'intensité lumineuse. Ces qualités en font un appareil d'exception pour le commerce de détail, l'éclairage architectural et les musées.

Gradation par DIP switch : le luminaire est équipé d'un driver avec DIP switch intégré pour régler le courant de sortie. Il est ainsi possible de choisir le flux lumineux idéal pour chaque projet d'éclairage.

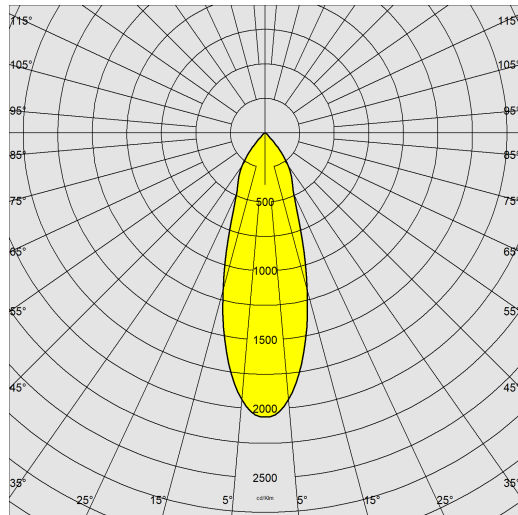
La tension de pilotage de la LED peut être sélectionnée pour donner toujours la puissance lumineuse adéquate au projet. Une tension plus basse augmente l'efficacité et, par conséquent, l'économie d'énergie, tandis qu'une tension supérieure illumine plus et permet donc d'utiliser moins d'appareils.



## Asso B - Medium - DIP SWITCH

Code: 22043332-00

### DONNÉES PHOTOMÉTRIQUES



|                                 |   |
|---------------------------------|---|
| Source lumineuse                | LED COB   |
| CRI                             | >80   |
| Flux lumineux (sortant) (lm)    | 2390 lm   |
| Puissance absorbée (totale) (W) | 22 W  |
| CCT                             | 3000 K  |
| Efficacité lumineuse (lm/W)     | 109 lm/W  |
| Low Flicker                     | luminaire avec flicker très limité : lumière uniforme pour une plus grande sécurité visuelle. |
| Angle faisceaux lumineux (°)    | 33 °  |
| Maintien du flux lumineux LED   | 50000 hr, L 80, B 20  |

### CARACTÉRISTIQUES MÉCANIQUES

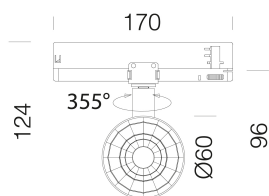
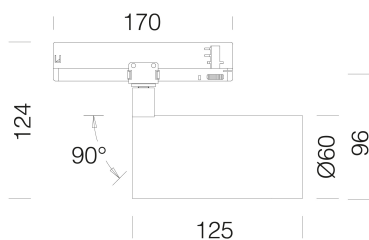
|                                      |      |
|--------------------------------------|------|
| Résistance aux chocs mécaniques (IK) | IK07 |
| IP                                   | 40   |



## Asso B - Medium - DIP SWITCH

Code: 22043332-00

### MATÉRIAUX ET COULEURS



### TÉLÉCHARGEMENT

#### MONTAGES

[InstructionsMontage Dip switch 0523.pdf](#)

[InstructionsMontage ASSO A-B rev7.pdf](#)

#### DESSINS

[BIM Asso B - Medium - 20201005.zip](#)

[DessinTechnique abmedium.dxf](#)



|                |   |
|----------------|---|
| Corps          | aluminium moulé sous pression.  |
| Optique        | aluminium glacé haute performance, anti-éblouissement.                    |
| Peinture       | poudre à base de résine époxy-polyester résistante aux rayons UV.         |
| Couleur        | Noir  |
| Matériel       | adaptateur universel.   |
| Avertissements | version gradable DALI -1241 et -6841 à utiliser avec rail OMNITRACK PLUS. |

### NORMES ET CONFORMITÉ

|                                    |  |
|------------------------------------|--|
| Classe de sécurité photobiologique | RG0  |
| Marquages et essais                | CE   |
| Normes de référence                | NF EN 60598-1. Degré de protection selon la norme NF EN 60529. |
| Étiquette-énergie                  | D  |

### GARANTIE

|                      |      |
|----------------------|------|
| Garantie après-vente | 5 yr |
|----------------------|------|

## Asso B - Medium - DIP SWITCH

| Code        | Alimentation | Kg  | Couleur | Les LED | WTot | K - Lumen Output - CRI – Degrés |          |                      |
|-------------|--------------|-----|---------|---------|------|---------------------------------|----------|----------------------|
| 22043310-00 | CLD          | 0,8 | blanc   | 600     | 22   | 3                               | 000K - 2 | 692lm - CRI>80 - 28° |
| 22043310-00 | CLD          | 0,8 | blanc   | 450     | 16   | 3                               | 000K - 2 | 076lm - CRI>80 - 28° |
| 22043310-00 | CLD          | 0,8 | blanc   | 500     | 18   | 3                               | 000K - 2 | 280lm - CRI>80 - 28° |
| 22043330-00 | CLD          | 0,8 | noir    | 600     | 22   | 3                               | 000K - 2 | 692lm - CRI>80 - 28° |
| 22043330-00 | CLD          | 0,8 | noir    | 450     | 16   | 3                               | 000K - 2 | 076lm - CRI>80 - 28° |
| 22043330-00 | CLD          | 0,8 | noir    | 500     | 18   | 3                               | 000K - 2 | 280lm - CRI>80 - 28° |
| 22043310-68 | CLD          | 0,8 | blanc   | 600     | 22   | 4                               | 000K - 2 | 834lm - CRI>80 - 28° |
| 22043310-68 | CLD          | 0,8 | blanc   | 450     | 16   | 4                               | 000K - 2 | 185lm - CRI>80 - 28° |
| 22043310-68 | CLD          | 0,8 | blanc   | 500     | 18   | 4                               | 000K - 2 | 400lm - CRI>80 - 28° |
| 22043330-68 | CLD          | 0,8 | noir    | 600     | 22   | 4                               | 000K - 2 | 834lm - CRI>80 - 28° |
| 22043330-68 | CLD          | 0,8 | noir    | 450     | 16   | 4                               | 000K - 2 | 185lm - CRI>80 - 28° |
| 22043330-68 | CLD          | 0,8 | noir    | 500     | 18   | 4                               | 000K - 2 | 400lm - CRI>80 - 28° |
| 22043312-00 | CLD          | 0,8 | blanc   | 600     | 22   | 3                               | 000K - 2 | 644lm - CRI>80 - 33° |
| 22043312-00 | CLD          | 0,8 | blanc   | 450     | 16   | 3                               | 000K - 2 | 039lm - CRI>80 - 33° |
| 22043312-00 | CLD          | 0,8 | blanc   | 500     | 18   | 3                               | 000K - 2 | 240lm - CRI>80 - 33° |
| 22043332-00 | CLD          | 0,8 | noir    | 600     | 22   | 3                               | 000K - 2 | 644lm - CRI>80 - 33° |
| 22043332-00 | CLD          | 0,8 | noir    | 450     | 16   | 3                               | 000K - 2 | 039lm - CRI>80 - 33° |
| 22043332-00 | CLD          | 0,8 | noir    | 500     | 18   | 3                               | 000K - 2 | 240lm - CRI>80 - 33° |
| 22043312-68 | CLD          | 0,8 | blanc   | 600     | 22   | 4                               | 000K - 2 | 784lm - CRI>80 - 33° |
| 22043312-68 | CLD          | 0,8 | blanc   | 450     | 16   | 4                               | 000K - 2 | 147lm - CRI>80 - 33° |
| 22043312-68 | CLD          | 0,8 | blanc   | 500     | 18   | 4                               | 000K - 2 | 358lm - CRI>80 - 33° |
| 22043332-68 | CLD          | 0,8 | noir    | 600     | 22   | 4                               | 000K - 2 | 784lm - CRI>80 - 33° |
| 22043332-68 | CLD          | 0,8 | noir    | 450     | 16   | 4                               | 000K - 2 | 147lm - CRI>80 - 33° |
| 22043332-68 | CLD          | 0,8 | noir    | 500     | 18   | 4                               | 000K - 2 | 358lm - CRI>80 - 33° |
| 22043314-00 | CLD          | 0,8 | blanc   | 600     | 22   | 3                               | 000K - 2 | 661lm - CRI>80 - 51° |
| 22043314-00 | CLD          | 0,8 | blanc   | 450     | 16   | 3                               | 000K - 2 | 052lm - CRI>80 - 51° |
| 22043314-00 | CLD          | 0,8 | blanc   | 500     | 18   | 3                               | 000K - 2 | 254lm - CRI>80 - 51° |
| 22043334-00 | CLD          | 0,8 | noir    | 600     | 22   | 3                               | 000K - 2 | 661lm - CRI>80 - 51° |
| 22043334-00 | CLD          | 0,8 | noir    | 450     | 16   | 3                               | 000K - 2 | 052lm - CRI>80 - 51° |
| 22043334-00 | CLD          | 0,8 | noir    | 500     | 18   | 3                               | 000K - 2 | 254lm - CRI>80 - 51° |
| 22043314-68 | CLD          | 0,8 | blanc   | 600     | 22   | 4                               | 000K - 2 | 801lm - CRI>80 - 51° |
| 22043314-68 | CLD          | 0,8 | blanc   | 450     | 16   | 4                               | 000K - 2 | 160lm - CRI>80 - 51° |
| 22043314-68 | CLD          | 0,8 | blanc   | 500     | 18   | 4                               | 000K - 2 | 373lm - CRI>80 - 51° |
| 22043334-68 | CLD          | 0,8 | noir    | 600     | 22   | 4                               | 000K - 2 | 801lm - CRI>80 - 51° |
| 22043334-68 | CLD          | 0,8 | noir    | 450     | 16   | 4                               | 000K - 2 | 160lm - CRI>80 - 51° |
| 22043334-68 | CLD          | 0,8 | noir    | 500     | 18   | 4                               | 000K - 2 | 373lm - CRI>80 - 51° |