

## Manchon à visser pour Cu et Al

étanche longitudinal. avec entretoise de séparation pour basse tension

Manchon à visser pour conducteurs en cuivre et aluminium RM/SM/RE/SE. Pour boîtes de jonction et de transition.



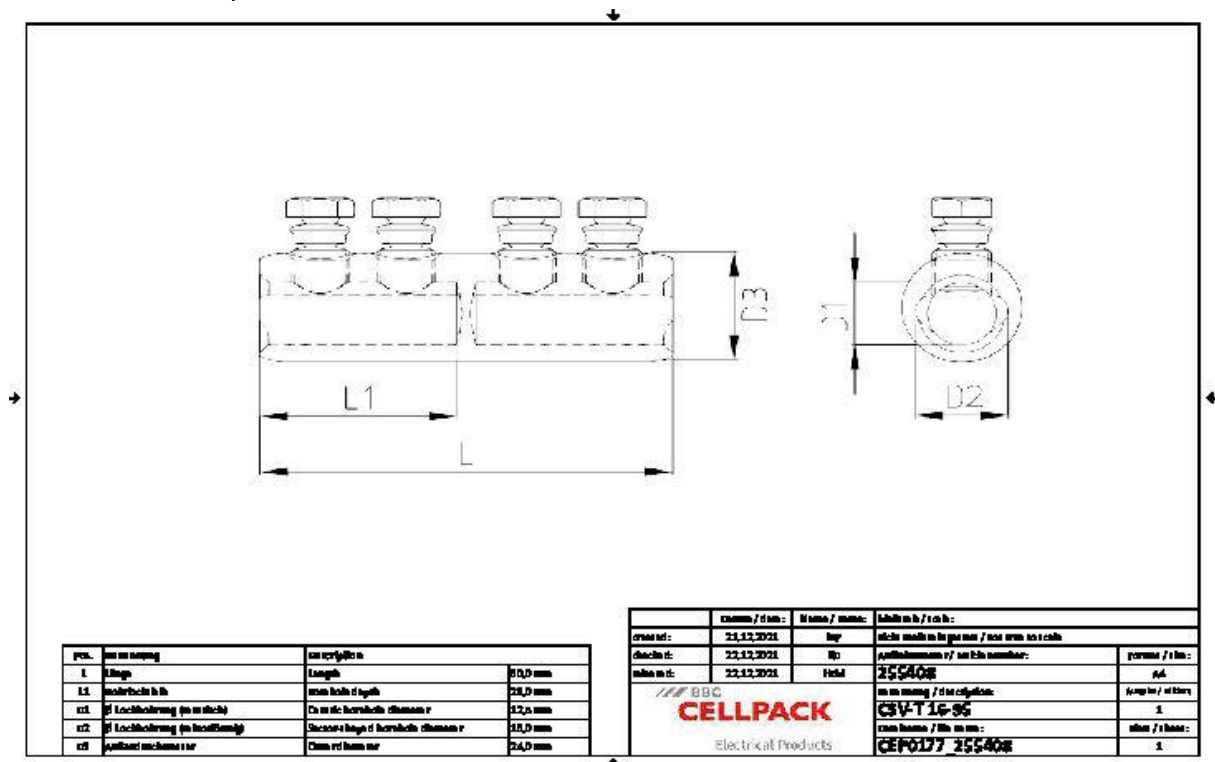
### Description du produit

Nom de l'article	CSV-T 16-95
Numéro d'article	255408
Notes	BBC Cellpack recommande d'utiliser l'outil contre support pour l'installation (voir Accessoires).

### Application

Pour la connexion de conducteurs RM/SM (classe 2), RE/SE (classe 1) selon la norme DIN EN/IEC 60228 (VDE 0295)

Données techniques



Nom de l'article	CSV-T 16-95
Numéro d'article	255408
Norme	IEC 61238-1
Matériaux	Aluminium étamé
Longueur L	60 mm
Longueur L1	28 mm
Diameter D1	12.5 mm
Diameter D2	16 mm
Diameter D3	24 mm
Number of bolts	2 Pièces

## Données logistiques

Nom de l'article	CSV-T 16-95
Numéro d'article	255408
Volume de livraison	Manchon à visser
	Instructions de montage
Numéro de tarif douanier	85369010
EAN/GTIN	4010311137629

## Données d'emballage

Alternative unité de mesure	Sachet1	Carton	Pal. UU
Quantité de base	1	50	1800
Base unité de mesure	Pièce	Pièce	Pièce
Longueur (mm)	103	420	1200
Largeur (mm)	76	250	800
Hauteur (mm)	25	140	1130
Poids net (kg)	0.066	3.3	118.8
Poids brut (kg)	0.066	3.6	137