

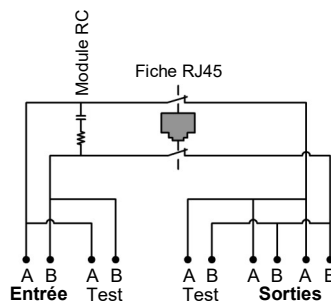
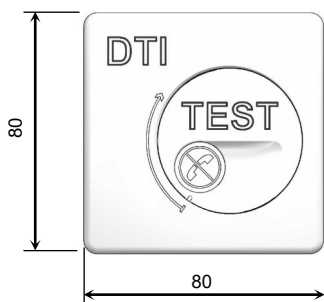
DTI RJ45 ENCASTRABLE
DTIP RJ45 ENCASTRABLE

**Dispositif de
 Terminaison d'Intérieur
 pour boîte d'encastement**

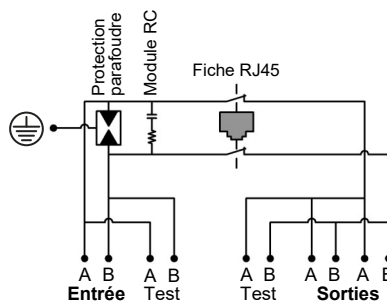
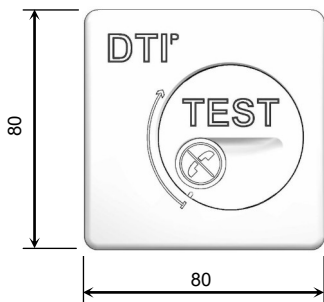


Présentation

DTI RJ45 encastrable avec module RC intégré

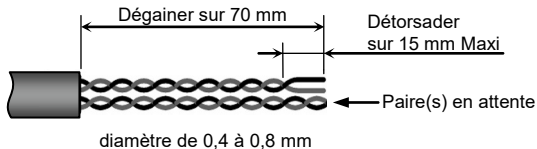


DTIP RJ45 encastrable avec module RC et protection parafoudre intégrés

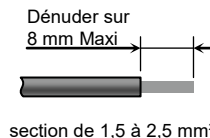


Préparation des câbles

Câbles multipaires



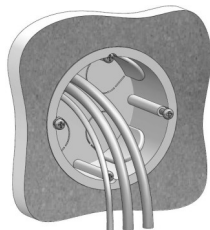
Câble de mise à la terre
 uniquement pour le DTIP RJ45



Ouverture



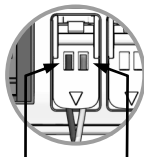
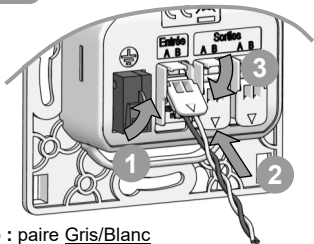
Préparation de la boîte d'encastrement



Installer la boîte d'encastrement selon les règles en vigueur.

Profondeur mini de la boîte = 40 mm

Connexion



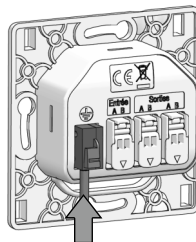
vision des conducteurs avant clippage des leviers

Entrée : paire Gris/Blanc

Sorties : paire 4-5 Orange/Jaune pour un câble 298 ou Bleu-Bleu/Blanc pour EIA 568 A ou EIA 568 B.

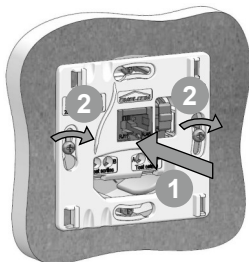
Lors d'une ré-intervention, couper légèrement l'extrémité des conducteurs.

Mise à la terre du DTIP RJ45



Connexion à enfichage direct. Déconnexion à l'aide du levier.

Fixation sur boîte d'encastrement



Fixation direct

Démonter les griffes pour fixer le DTI.

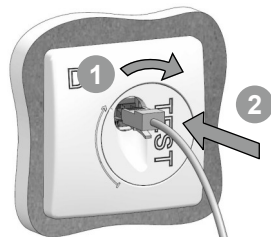


Fixation par griffes

Conservier les griffes pour fixer le DTI.

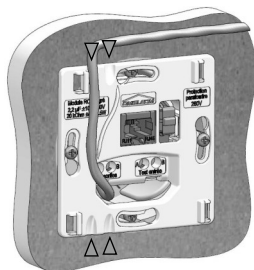


Test de la ligne



Introduire la fiche RJ45 uniquement pour tester la ligne.

Option : connexion en saillie



Ouvrir la prédécoupe du capot correspondant au passage du câble.



▷ : passage de câbles en saillie

Recyclage

Pour le recyclage du produit, se renseigner auprès des services compétents pour la conduite à tenir.