

HS 12.7-38.1/25 MM W**Weidmüller Interfaces GmbH & Co. KG**

Postfach 3030

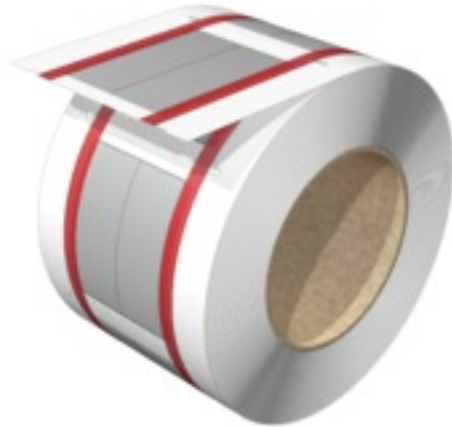
32760 Detmold

Tel. +49 5231 14-0

Fax. +49 5231 14-2083

info@weidmueller.com

www.weidmueller.com



La gaine thermorétractable est imprimable sur 2 faces et peut être utilisée pour marquer et isoler des câbles et des fils. Le matériau thermorétractables flexible permet un ajustement ferme et précis autour du conducteur, d'où un gain de place.

Informations générales de commande

Version	Repères de fils et de câbles, 12.7 - 38.1 mm, 25.4 x 60.5 mm, blanc
Référence	2437590000
Type	HS 12.7-38.1/25 MM W
GTIN (EAN)	4050118460667
Qté.	200 pièce(s)
imprimante compatible	2599430000 2599440000 1140490000

HS 12.7-38.1/25 MM W

Weidmüller Interfaces GmbH & Co. KG

Postfach 3030

32760 Detmold

Tel. +49 5231 14-0

Fax. +49 5231 14-2083

info@weidmueller.com

www.weidmueller.com

Caractéristiques techniques

Dimensions et poids

Profondeur	0,77 mm	Profondeur (pouces)	0,03 inch
Hauteur	25,4 mm	Hauteur (pouces)	1 inch
Largeur	60,5 mm	Largeur (pouces)	2,382 inch
Poids net	3,17 g		

Températures

plage de température d'utilisation -55...135 °C

Classifications

ETIM 6.0	EC001530	ETIM 7.0	EC001530
ETIM 8.0	EC001530	ECLASS 9.0	27-40-04-01
ECLASS 9.1	27-40-04-01	ECLASS 10.0	27-40-04-01
ECLASS 11.0	27-28-11-02	ECLASS 12.0	27-28-11-02

Caractéristiques générales

Couleur	blanc	Halogène	Oui
Industries recommandées	Construction d'installations, Énergie, Fabricant, Machines	Largeur	60,5 mm
Matériau	Polyoléfine	Nombre par rouleau	200
Plage de température d'utilisation, max.	135 °C	Plage de température d'utilisation, min.	-55 °C
plage de température d'utilisation	-55...135 °C		

Repères de fils et de câbles

Diamètre extérieur du conducteur	12.7 - 38.1 mm	Diamètre extérieur du conducteur, max.	38,1 mm
Diamètre extérieur du conducteur, min.	12,7 mm	Halogène	Oui
Section de raccordement de conducteur	125 - 240 mm ²	Section de raccordement du conducteur, max.	240 mm ²
Section de raccordement du conducteur, min.	125 mm ²	Taux de rétractabilité	3:1
Température recommandée de retrait	90 °C		

Agréments

ROHS Conforme

Téléchargements

Données techniques	EPLAN
Catalogue	Catalogues in PDF-format

Fiche de données

HS 12.7-38.1/25 MM W

Weidmüller Interfaces GmbH & Co. KG

Postfach 3030

32760 Detmold

Tel. +49 5231 14-0

Fax. +49 5231 14-2083

info@weidmueller.com

www.weidmueller.com

Dessins

