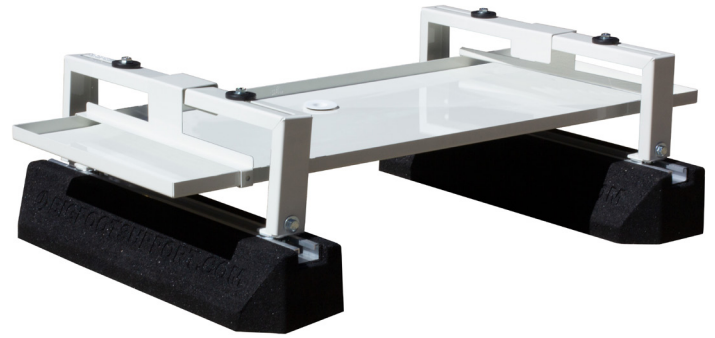


NOUVEAU

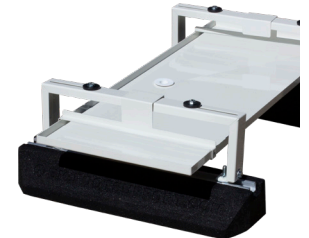
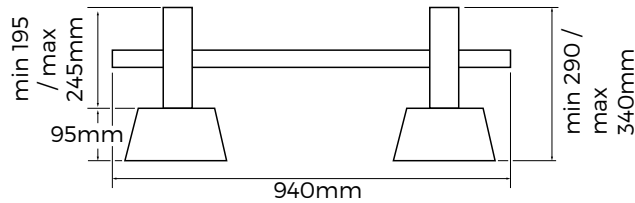
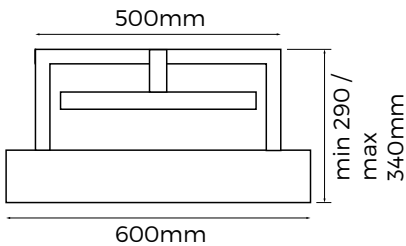


Kit Pompe à Chaleur

AVANTAGES

- Bac à condensats, pieds et support en un seul kit.
- Pieds anti-vibration Big Foot Fix-It 600 inclus.
- Garde au sol min 290 / max 340mm pour une meilleure circulation de l'air autour de la pompe à chaleur.
- Les pieds Hi Bloc sont disponibles en option pour augmenter la garde au sol.
- Métal en couleur RAL9002.
- Fabriqué en acier galvanisé 20/10.
- Finition par revêtement en poudre polyester (environ 100µm d'épaisseur).
- Fixations M8 8.8 haute résistance en acier au carbone passivé au zinc incluses.

Désignation	Code article	Largeur (mm)	Hauteur (mm)	Profondeur (mm)	Charge de travail (Kg)	Charge Max. (Kg)
Kit Pompe à Chaleur	B2075	940	min 290/max 340mm	390 (Bac à condensats) 600 (pieds)	300kg	300kg



Une garde au sol supplémentaire peut être créée en utilisant un **High Bloc** qui s'installe en dessous.

- Installation simple et rapide.

