

FL SWITCH 1001T-4POE-GT - Industrial Ethernet Switch



1026937

<https://www.phoenixcontact.com/fr/produits/1026937>

Veillez tenir compte du fait que les données affichées dans ce document PDF proviennent de notre catalogue en ligne. Vous trouverez les données complètes dans la documentation utilisateur. Nos conditions générales d'utilisation des téléchargements sont applicables.



Unmanaged PoE Switches 1000, 1 Port RJ45 10/100/1000 Mbit/s, 4 Ports RJ45 10/100/1000 Mbit/s

Avantages

- LED d'état UOP par port
- Plage d'alimentation étendue : 18 ... 57 V DC
- Plage de température étendue -40° ... +75°C
- Auto-crossing
- Autonégociation
- Alimentation en tension redondante
- Détection automatique d'appareils alimentés en courant conformément à IEEE-Standard 802.3at ou 802.3af

Données commerciales

Référence	1026937
Conditionnement	1 Unité(s)
Commande minimum	1 Unité(s)
Clé de vente	DNN115
Product key	DNN115
Page catalogue	Page 303 (C-6-2019)
GTIN	4055626519692
Poids par pièce (emballage compris)	626,9 g
Poids par pièce (hors emballage)	623 g
Numéro du tarif douanier	85176200
Pays d'origine	TW

FL SWITCH 1001T-4POE-GT - Industrial Ethernet Switch



1026937

<https://www.phoenixcontact.com/fr/produits/1026937>

Caractéristiques techniques

Dimensions

Largeur	30 mm
Hauteur	149 mm
Profondeur	107,8 mm

Remarques

Généralités	Mode de fonctionnement A PoE
Restriction d'utilisation	
Remarque CEM	CEM : produit de classe A, voir déclaration du fabricant dans la section Téléchargements

Montage

Type de montage	Montage sur profilé
-----------------	---------------------

Interfaces

Ethernet

Type de raccordement	RJ45
Remarque concernant la connectique	Autonegotiation et Autocrossing
Vitesse de transmission	10/100/1000 Mbit/s
Physique de transmission	Ethernet RJ45
Distance de transmission	100 m (entre émetteur / récepteur)
LED de signalisation	LNK/ACT, PoE
Nombre de voies	1 (Port RJ45)

Ethernet (PoE)

Type de raccordement	RJ45
Vitesse de transmission	10/100/1000 Mbit/s
Physique de transmission	Ethernet RJ45
Distance de transmission	100 m (entre émetteur / récepteur)
LED de signalisation	LNK/ACT, PoE
Nombre de voies	4 (Ports RJ45)

Propriétés du produit

Type	Stand-Alone
Type de produit	Switch
Gamme de produits	Unmanaged PoE Switches 1000
MTTF	72,1 Années (Standard MIL-HDBK-217F, température 25 °C, cycle de fonctionnement 100 %)

Fonctions switch

FL SWITCH 1001T-4POE-GT - Industrial Ethernet Switch



1026937

<https://www.phoenixcontact.com/fr/produits/1026937>

Fonctionnalité de base	Store-and-forward Switch 10/100/1 000 MBit/s avec auto-négociation, alimentation en tension redondante, PoE selon IEEE 802.3at/802.3af, trames Jumbo jusqu'à 10 240 octets, contact d'alarme
Contact de signalisation tension de commande	48 V DC
Contact de signalisation courant de commande	0,5 A
Indicateurs d'état et de diagnostic	LED : U_{S1} , U_{S2} (tension d'alimentation redondante), alarme (contact d'alarme), Link/Activity et PoE par port Ethernet
Autres fonctions	Autonegotiation

Fonctions de sécurité

Fonctionnalité de base	Store-and-forward Switch 10/100/1 000 MBit/s avec auto-négociation, alimentation en tension redondante, PoE selon IEEE 802.3at/802.3af, trames Jumbo jusqu'à 10 240 octets, contact d'alarme
------------------------	--

Propriétés électriques

Diagnostic local	US1, US2 Tension d'alimentation LED verte
	PoE Détection PoE DEL orange
	LNK/ACT Etat de la liaison/transmission de données LED verte
	Alarme Panne de courant d'US1 ou US2/défaillance de connexion

Alimentation

Tension d'alimentation (DC)	24 V DC
Tension d'alimentation	48 V DC
Plage de tension d'alimentation	18 V DC ... 57 V DC
Raccordement alimentation	Par MINICONNEC, section maximale des conducteurs 2,5 mm ²
Choc de courant d'enclenchement	32,1 A (24 V DC pour 3540 µs)
Ondulation résiduelle	3,6 V _{CC} (à l'intérieur de la plage de tension admissible)
Courant max. absorbé	6,93 A (Charge nominale maximale)
Courant absorbé typique	165 mA (pour $U_S = 24$ V DC)

Fonction

Contact de signalisation tension de commande	48 V DC
Contact de signalisation courant de commande	0,5 A

Caractéristiques de raccordement

Technologie de raccordement

Dénomination connexion	Alimentation
------------------------	--------------

Alimentation

Type de raccordement	Raccordement vissé
Section de conducteur rigide	0,2 mm ² ... 2,5 mm ²
Section de conducteur souple	0,2 mm ² ... 2,5 mm ²
Section de conducteur AWG	24 ... 12
Longueur à dénuder	7 mm

FL SWITCH 1001T-4POE-GT - Industrial Ethernet Switch



1026937

<https://www.phoenixcontact.com/fr/produits/1026937>

Conditions environnementales et de durée de vie

Conditions ambiantes

Indice de protection	IP30
Température ambiante (fonctionnement)	-40 °C ... 75 °C
Température ambiante (stockage/transport)	-40 °C ... 85 °C
Humidité de l'air admissible (fonctionnement)	5 % ... 95 % (pas de condensation)
Humidité de l'air admissible (stockage/transport)	5 % ... 95 % (pas de condensation)
Pression atmosphérique (service)	57 kPa ... 108 kPa (jusqu'à 4850 m d'altitude)
Pression atmosphérique (stockage/transport)	57 kPa ... 108 kPa (jusqu'à 4850 m d'altitude)

Homologations

Conformité/homologations

Conformité	Conformité CE
------------	---------------

Données CEM

Conformité aux directives CEM	CEI 61000-6-2 CEI 61000-4-2 (Immunité aux décharges électrostatiques) Critère B
	CEI 61000-4-3 (Immunité aux champs électromagnétiques rayonnés) Critère A
	CEI 61000-4-4 (Immunité aux transitoires rapides en salves) Critère A
	CEI 61000-4-5 (Immunité à l'onde de choc (foudre)) Critère B
	CEI 61000-4-6 (Immunité aux perturbations conduites) Critère A
	CEI 61000-4-8 (Immunité au champ magnétique 50 Hz) Critère A
	EN 55022 (Perturbations radioélectriques) Critère A
Compatibilité électromagnétique	Conformité à la directive CEM 2004/108/CE

Propriétés du système

Fonctionnalité

Fonctionnalité de base	Store-and-forward Switch 10/100/1 000 MBit/s avec auto-négociation, alimentation en tension redondante, PoE selon IEEE 802.3at/802.3af, trames Jumbo jusqu'à 10 240 octets, contact d'alarme
------------------------	--

Signalisation

Affichage d'état	LED : U_{S1} , U_{S2} (tension d'alimentation redondante), alarme (contact d'alarme), Link/Activity et PoE par port Ethernet
------------------	--

FL SWITCH 1001T-4POE-GT - Industrial Ethernet Switch



1026937

<https://www.phoenixcontact.com/fr/produits/1026937>

Homologations

🔗 To download certificates, visit the product detail page: <https://www.phoenixcontact.com/fr/produits/1026937>



EAC

Identifiant de l'homologation: RU*-DE.*.B.00741/19



UL Listed

Identifiant de l'homologation: FILE E 238705



cUL Listed

Identifiant de l'homologation: FILE E 238705

cULus Listed

FL SWITCH 1001T-4POE-GT - Industrial Ethernet Switch



1026937

<https://www.phoenixcontact.com/fr/produits/1026937>

Classifications

ECLASS

ECLASS-11.0	19170402
ECLASS-12.0	19170402
ECLASS-13.0	19170402

ETIM

ETIM 9.0	EC000734
----------	----------

UNSPSC

UNSPSC 21.0	43222600
-------------	----------

FL SWITCH 1001T-4POE-GT - Industrial Ethernet Switch



1026937

<https://www.phoenixcontact.com/fr/produits/1026937>

Conformité environnementale

REACH SVHC	Lead 7439-92-1
China RoHS	Période d'utilisation conforme (EFUP) : 10 ans ; Vous trouverez des informations sur les substances dangereuses dans la déclaration du fabricant dans l'onglet « Téléchargements »

FL SWITCH 1001T-4POE-GT - Industrial Ethernet Switch



1026937

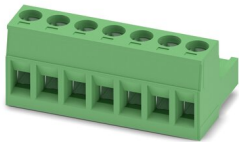
<https://www.phoenixcontact.com/fr/produits/1026937>

Accessoires

MSTB 2,5/ 7-ST - Connecteur mâle pour C.I.

1754546

<https://www.phoenixcontact.com/fr/produits/1754546>



Connecteur mâle pour C.I., section nominale: 2,5 mm², coloris: vert, intensité nominale: 12 A, tension de référence (III/2): 320 V, surface des contacts: étain, type de contact: Connecteur femelle, nombre de potentiels: 7, nombre de rangées: 1, nombre de pôles: 7, nombre de connexions: 7, gamme d'articles: MSTB 2,5/..-ST, pas: 5 mm, type de raccordement: Raccordement vissé avec bague, surface d'attaque des vis: L Fente longitudinale, sens d'enfichage conducteur/circuit imprimé: 0 °, clip de verrouillage: - Clip de verrouillage, système débrochable: COMBICON MSTB 2,5, verrouillage: sans, type de fixation: sans, type de conditionnement: emballé dans un carton

QUINT4-PS/1AC/48DC/5 - Alimentation

2904610

<https://www.phoenixcontact.com/fr/produits/2904610>



Alimentation QUINT POWER à découpage primaire pour montage sur profilé, avec caractéristiques de sortie au choix et technologie SFB (Selective Fuse Breaking), entrée : monophasée, sortie : 48 V DC / 5 A

FL SWITCH 1001T-4POE-GT - Industrial Ethernet Switch



1026937

<https://www.phoenixcontact.com/fr/produits/1026937>

QUINT4-PS/1AC/48DC/10 - Alimentation

2904611

<https://www.phoenixcontact.com/fr/produits/2904611>



Alimentation QUINT POWER à découpage primaire pour montage sur profilé, avec caractéristiques de sortie au choix et technologie SFB (Selective Fuse Breaking), entrée : monophasée, sortie : 48 V DC / 10 A

TRIO-PS-2G/1AC/48DC/5 - Alimentation

2903159

<https://www.phoenixcontact.com/fr/produits/2903159>



Alimentation TRIO, à découpage primaire, pour montage sur profilé, entrée : monophasée, sortie : 48 V DC / 5 A, réserve de puissance dynamique, raccordement autodénudant sans outil pour câbles rigides et flexibles munis d'embouts

FL SWITCH 1001T-4POE-GT - Industrial Ethernet Switch



1026937

<https://www.phoenixcontact.com/fr/produits/1026937>

TRIO-PS-2G/1AC/48DC/10 - Alimentation

2903160

<https://www.phoenixcontact.com/fr/produits/2903160>



Alimentation TRIO POWER à découpage primaire avec raccordement Push-in pour montage sur profilé, entrée : monophasée, sortie : 48 V DC/10 A

UNO-PS/1AC/24DC/150W - Alimentation

2904376

<https://www.phoenixcontact.com/fr/produits/2904376>



Alimentation UNO à découpage primaire pour montage sur profilé, entrée : monophasée, sortie : 24 V DC/150 W

FL SWITCH 1001T-4POE-GT - Industrial Ethernet Switch



1026937

<https://www.phoenixcontact.com/fr/produits/1026937>

UNO-PS/1AC/24DC/240W - Alimentation

2904372

<https://www.phoenixcontact.com/fr/produits/2904372>



Pour les installations neuves, utilisez l'article suivant : 1096432.

Alimentation UNO à découpage primaire pour le montage sur rail DIN, entrée : monophasée, sortie : 24 V DC/240 W

UNO2-PS/1AC/48DC/240W - Alimentation

1110155

<https://www.phoenixcontact.com/fr/produits/1110155>



Alimentation à découpage primaire, UNO POWER, Raccordement vissé, Montage sur profilé, entrée: 1 phasée, sortie : 48 V DC / 5 A, réglable de 42 V DC ... 56 V DC

FL SWITCH 1001T-4POE-GT - Industrial Ethernet Switch



1026937

<https://www.phoenixcontact.com/fr/produits/1026937>

FL PD 1001 T GT - Module Ethernet

2891042

<https://www.phoenixcontact.com/fr/produits/2891042>



Séparateur Power-over-Ethernet (PD) Factoryline dédié à la séparation de l'énergie et des données suivant IEEE 802.3af et at, aucune configuration requise, fonction possible avec réseaux 10, 100, 1 000 MBit/s, tension de sortie 24 V DC

DT-LAN-CAT.6+ - Parafoudre

2881007

<https://www.phoenixcontact.com/fr/produits/2881007>



Protection antisurtension selon classe E_A (CAT6_A), pour Ethernet Gigabit (jusqu'à 10 Gbits/s), Token Ring, FDDI/CDDI, RNIS, DS1. Convient également pour la technologie Power over Ethernet (PoE++ / 4PPoE) en « mode A » et « mode B ». Adaptateur RJ45 avec câble de terre séparé et pied encliquetable de raccordement à la terre pour profilés NS 35.

FL SWITCH 1001T-4POE-GT - Industrial Ethernet Switch



1026937

<https://www.phoenixcontact.com/fr/produits/1026937>

FL CAT5 PATCH 0,5 - Câble de jonction

2832263

<https://www.phoenixcontact.com/fr/produits/2832263>

Câble de jonction, CAT5, préconfectionné, 0,5 m



FL CAT5 PATCH 1,0 - Câble de jonction

2832276

<https://www.phoenixcontact.com/fr/produits/2832276>

Câble de jonction, CAT5, préconfectionné, 1 m



FL SWITCH 1001T-4POE-GT - Industrial Ethernet Switch



1026937

<https://www.phoenixcontact.com/fr/produits/1026937>

FL CAT5 PATCH 2,0 - Câble de jonction

2832289

<https://www.phoenixcontact.com/fr/produits/2832289>

Câble de jonction, CAT5, préconfectionné, 2 m

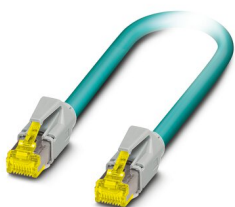


NBC-R4AC-R4AC-IE8A/.../... - Câble de jonction

1411854

<https://www.phoenixcontact.com/fr/produits/1411854>

Câble de jonction, indice de protection: IP20, nombre de pôles: 8, 10 Gbit/s, CAT6_A, sortie du câble: droit, Ethernet



FL SWITCH 1001T-4POE-GT - Industrial Ethernet Switch



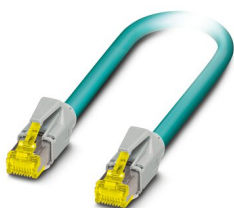
1026937

<https://www.phoenixcontact.com/fr/produits/1026937>

NBC-R4AC/10G-R4AC/10G-94F/2,0 - Câble de jonction

1408360

<https://www.phoenixcontact.com/fr/produits/1408360>

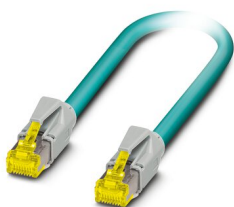


Câble patch, CAT6_A, 4 paires, blindé, liaison non croisée (Line), équipé des deux côtés avec connecteurs RJ45/IP20, matériau gaine extérieure : PUR, longueur : 2,0 m

NBC-R4AC/10G-R4AC/10G-94F/3,0 - Câble de jonction

1408365

<https://www.phoenixcontact.com/fr/produits/1408365>



Câble patch, CAT6_A, 4 paires, blindé, liaison non croisée (Line), équipé des deux côtés avec connecteurs RJ45/IP20, matériau gaine extérieure : PUR, longueur : 3,0 m

FL SWITCH 1001T-4POE-GT - Industrial Ethernet Switch



1026937

<https://www.phoenixcontact.com/fr/produits/1026937>

FL DIN RA - Adaptateur de montage sur profilé

2891053

<https://www.phoenixcontact.com/fr/produits/2891053>

Le FL DIN RA est monté sur un rack normé 19 pouces (EIA-310-D, CEI 60297-3-100) qui permet d'installer en racks des équipements électriques montés sur profilés DIN.

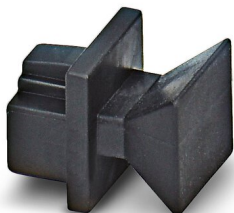


FL RJ45 PROTECT CAP - Protection contre la poussière

2832991

<https://www.phoenixcontact.com/fr/produits/2832991>

Couvercles de protection contre la poussière pour connecteur femelle RJ45



FL SWITCH 1001T-4POE-GT - Industrial Ethernet Switch



1026937

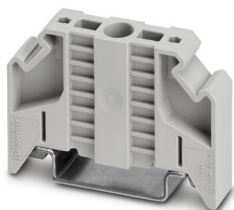
<https://www.phoenixcontact.com/fr/produits/1026937>

E/NS 35 N - Butée

0800886

<https://www.phoenixcontact.com/fr/produits/0800886>

Butée, largeur : 9,5 mm, coloris : gris



Phoenix Contact 2023 © - Tous droits réservés

<https://www.phoenixcontact.com>

PHOENIX CONTACT SAS

52 Boulevard de Beaubourg Emerainville

77436 Marne La Vallée Cedex 2 France

+33 (0) 1 60 17 98 98

documentation@phoenixcontact.fr