

### Produit

S10E140-SWWSC1930H14  
zenit M encastré flip 'black matte'

### Général

blanc LED HO 3000K 18,5W 1643lm 40° CRI90  
UGR16 DIN EN 12464-1.2021-11

Luminaire de poste de travail compatible écran  
selon DIN EN 12464-1

luminosité 1500 cd/m<sup>2</sup>

projecteur est extensible/abaissable, lorsqu'il est  
sorti, il peut être orienté de 70° et tourné de 350°  
cône anti-éblouissement 'black matte'

### Source

LED HO

Indice de rendu de couleur (IRC) 90

Groupe de risque RG1 IEC 62471

MacAdam 3

### Dimension

DMxH : 140x171mm

Découpe DMxH : 130x181mm

### Surface/couleur

revêtu par poudre blanc RAL9016, structure fine  
mate

Aluminium

### Optique

Angle de rayonnement : 40°

### Indice de protection

IP20 / Classe de protection II

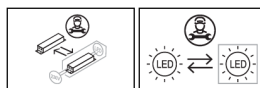
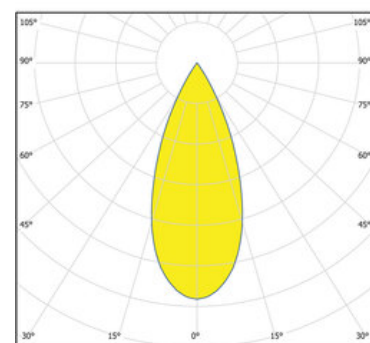
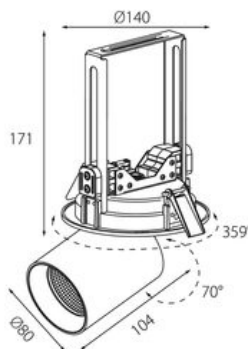
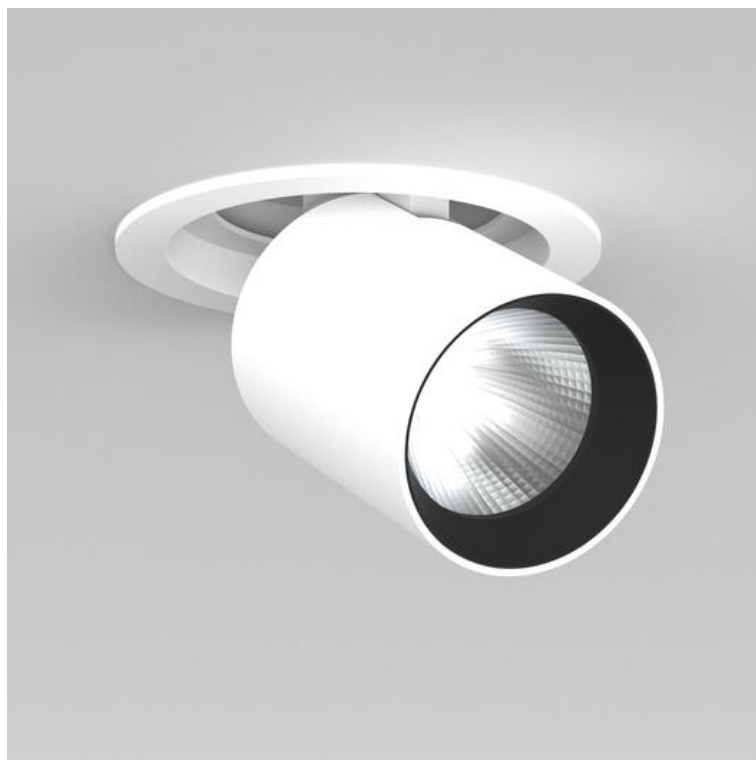
### Branchement

230V 50/60Hz

incl. Convertisseur

### Poids

1.1 kg



### Informations sur le produit

Projecteur LED pour montage encastré 'flip' en aluminium moulé sous pression thermolaqué en revêtu par poudre blanc RAL9016, structure fine mate avec un cône anti-éblouissement "black matte", optimisé pour l'éclairage d'espaces de vente et d'exposition en aluminium moulé sous pression en revêtu par poudre blanc RAL9016, structure fine mate avec un cône anti-éblouissement "black matte", optimisé pour l'éclairage d'espaces de vente et d'exposition. Luminaire équipé d'un module LED avec une efficacité de 89 lm par W et un flux lumineux sortant de 1643 lm pour 18,5 W avec une température de couleur de 3000 K et indice de rendu des couleurs (IRC) > 90, durée de vie nominale > 50.000 h [selon le décret de l'UE], évaluation de l'éblouissement selon la classification selon DIN EN 12464-1.2021-11 avec UGR < 16, luminaire de poste de travail compatible écran selon DIN EN 12464-1 (luminosité à 65° <= 1500 cd/m<sup>2</sup>), tolérance chromatique étroite MacAdam 3, groupe de risque RG1 selon norme IEC 62471, indice de protection IP20, classe de protection II. Réflecteur à facettes en aluminium. Caractéristique de rayonnement 40°, projecteur est extensible/abaissable, lorsqu'il est sorti, il peut être orienté de 70° et tourné de 350°, à refroidissement passif, raccordement électrique par 3 pôles utilisés, convertisseur inclus, en option : grille nid d'abeille, lentille en forme ovale, verre effet flou gaussien, verre de protection transparent. Option de commutateur : A, source lumineuse remplaçable par un professionnel autorisé, dispositif de commande remplaçable par un professionnel autorisé, dimensions : DMxH : 140x171 mm Découpe DMxH : 130x181 mm, Poids : 1.1 kg