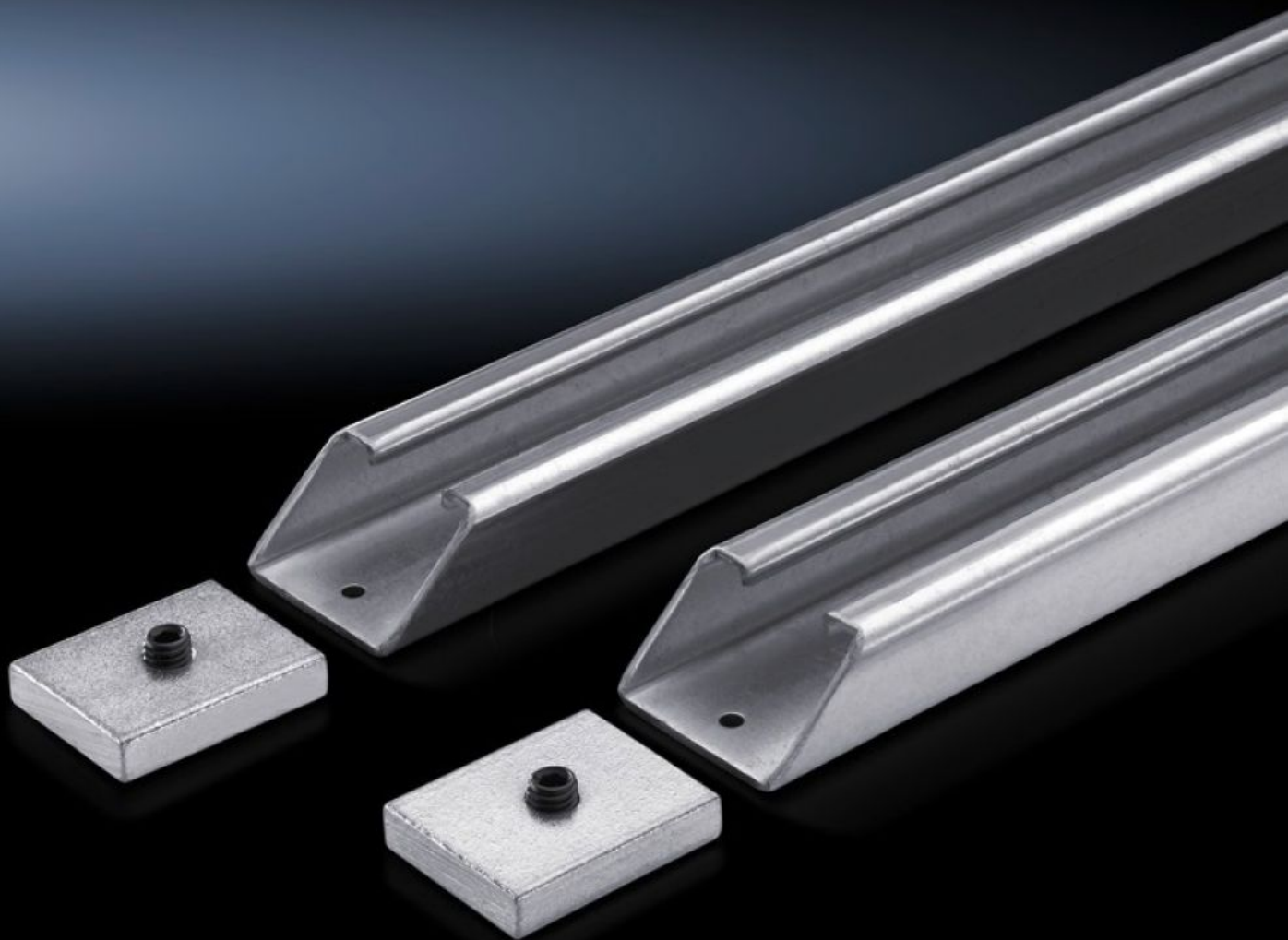


Rittal – The System.

Faster – better – everywhere.



VX 4333.180

Renfort pour plaques de montage

État: 28/10/2022 (La source: rittal.com/fr-fr)

ENCLOSURES

POWER DISTRIBUTION

CLIMATE CONTROL

IT INFRASTRUCTURE

SOFTWARE & SERVICES

FRIEDHELM LOH GROUP



VX 4333.180 - Renfort pour plaques de montage pour armoires électriques VX, TS, VX SE

Barre de renfort transversale horizontale complémentaire pour amortir les vibrations et/ou pour la stabilisation ultérieure des plaques de montage larges. Ce renfort peut également être utilisé pour la fixation des équipements lourds.



Caractéristiques

Référence	VX 4333.180
Description produit	Barre de renfort transversale horizontale complémentaire pour amortir les vibrations et/ou pour la rigidification ultérieure des plaques de montage larges. Ce renfort peut également être utilisé pour la fixation des équipements lourds.
Matériau	Tôle d'acier
Finition	Zinguée
Composition de la livraison	2 profilés 4 éléments de serrage 4 tiges filetées M10 x 16 mm
Remarque concernant la référence	Largeurs différentes sur demande.
Convient à	Type de coffret: VX TS VX SE Largeur: = 1.800 mm
Unité d'emballage	2 p.
Poids/UE	7,804 kg
Taux de cuivre (kg / pièce)	0

Caractéristiques

Numéro du tarif douanier	73269098
EAN	4028177099135
ETIM 7.0	EC002625
ECLASS 8.0	27189234

Approbation

Approbation	GOST
-------------	------