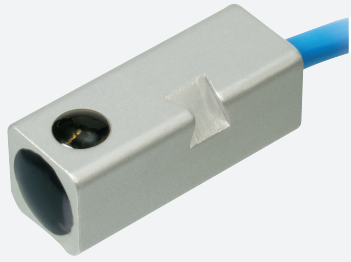


# Capteur à champ magnétique

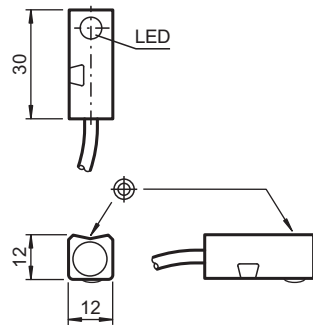
## MB35-F12-1N



- Série confort
- 35 mm, noyable



### Dimensions



### Données techniques

#### Caractéristiques générales

Fonction de commutation		Normalement ouvert (NO)
Type de sortie		NAMUR
Portée nominale	$s_n$	35 mm
Montage		noyable
Portée de travail	$s_a$	0 ... 35 mm
Type de sortie		2 fils

#### Valeurs caractéristiques

Tension assignée d'emploi	$U_o$	8,2 V ( $R_i$ env. 1 k $\Omega$ )
Fréquence de commutation	$f$	0 ... 5000 Hz
Consommation en courant		
Aimant détecté		$\geq 3$ mA
Aimant non détecté		$\leq 1$ mA
Visualisation de l'état de commutation		LED jaune

#### Valeurs caractéristiques pour la sécurité fonctionnelle

MTTF <sub>d</sub>		2781 a
Durée de mission (T <sub>M</sub> )		20 a

Date de publication: 2022-03-07 Date d'édition: 2022-03-07 : 70108303\_fra.pdf

Reportez-vous aux « Remarques générales sur les informations produit de Pepperl+Fuchs ».

Groupe Pepperl+Fuchs  
www.pepperl-fuchs.com

États-Unis : +1 330 486 0001  
fa-info@us.pepperl-fuchs.com

Allemagne : +49 621 776 1111  
fa-info@de.pepperl-fuchs.com

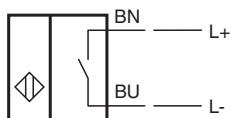
Singapour : +65 6779 9091  
fa-info@sg.pepperl-fuchs.com

PEPPERL+FUCHS

## Données techniques

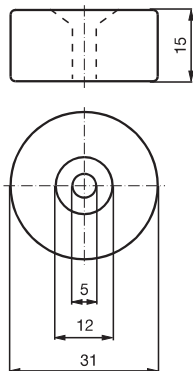
Couverture du diagnostic (DC)	0 %
<b>conformité de normes et de directives</b>	
Conformité aux normes	
NAMUR	EN 60947-5-6:2000
Normes	EN 60947-5-2:2007 EN 60947-5-2/A1:2012
<b>Agréments et certificats</b>	
Homologation IECEx	
Niveau de protection d'équipement Gb	IECEX TUN 20.0007
Niveau de protection d'équipement Da	IECEX TUN 20.0007
Certification ATEX	
Niveau de protection d'équipement Gb	TÜV 20 ATEX 241336
Niveau de protection d'équipement Da	TÜV 20 ATEX 241336
<b>Conditions environnementales</b>	
Température ambiante	-25 ... 70 °C (-13 ... 158 °F)
<b>Caractéristiques mécaniques</b>	
Type de raccordement	câble PVC , 2 m
Section des fils	0,34 mm <sup>2</sup>
Matériau du boîtier	aluminium, anodisé
Face sensible	Plastique, noir
Degré de protection	IP67
<b>Informations générales</b>	
utilisation en zone à risque d'explosion	voir mode d'emploi

## Connexion

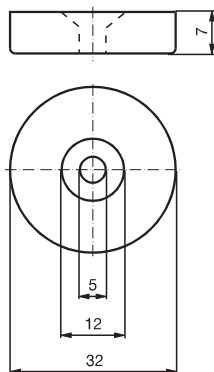


Informations supplémentaires

**Aimant DM 60-31-15**



**Aimant DM 25-32-07**



Date de publication: 2022-03-07 Date d'édition: 2022-03-07 : 70108303\_fra.pdf

Reportez-vous aux « Remarques générales sur les informations produit de Pepperl+Fuchs ».

Groupe Pepperl+Fuchs  
www.pepperl-fuchs.com

États-Unis : +1 330 486 0001  
fa-info@us.pepperl-fuchs.com

Allemagne : +49 621 776 1111  
fa-info@de.pepperl-fuchs.com

Singapour : +65 6779 9091  
fa-info@sg.pepperl-fuchs.com

**PF PEPPERL+FUCHS**