

BTAL04DD

(voyant fourni) - Neige

INTERRUPTEUR OU VA-ET-VENT TEMOIN

ALTEGE™

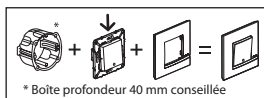
legrand

legrand®

Pro & Consumer Service
BP 30076 - 87002 LIMOGES CEDEX FRANCE
www.legrand.fr

Design & Quality by LEGRAND (France)

Pour commander un circuit lumière et connaître l'état de l'allumage, le voyant est allumé lorsque l'éclairage fonctionne.



* Boîte profondeur 40 mm conseillée



Bornes auto



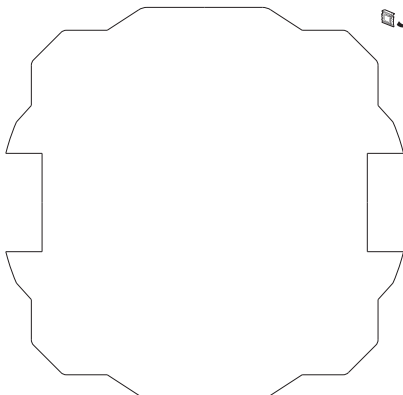
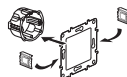
Témoin



Fixation à vis

Griffes vendues séparément (Réf. BTAL0001)*

* En rénovation : pour fixation du mécanisme dans une boîte sans vis



CONSULTEZ LE SITE WWW.LEGRAND.FR

2 ans
GARANTIE

CE
NF



Schéma de câblage à l'intérieur

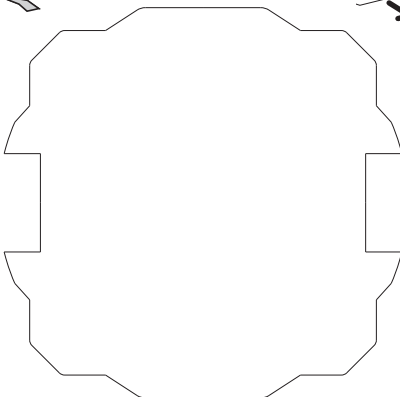
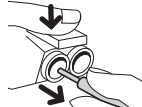
Made in France



Connexion



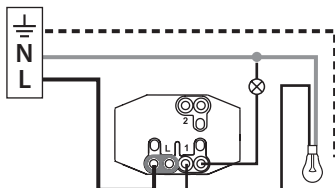
Déconnexion



LE10000AA

⚠ Ce produit doit être installé conformément aux règles d'installation et de préférence par un électricien qualifié. Une installation incorrecte et/ou une utilisation incorrecte peuvent entraîner des risques de choc électrique ou d'incendie. Avant d'effectuer l'installation, lire la notice, tenir compte du lieu de montage spécifique au produit. Ne pas ouvrir, démonter, altérer ou modifier l'appareil sauf mention particulière indiquée dans la notice. Tous les produits Legrand doivent exclusivement être ouverts et réparés par du personnel formé et habilité par Legrand. Toute ouverture ou réparation non autorisée annule l'intégralité des responsabilités, droits à remplacement et garanties. Utiliser exclusivement les accessoires de la marque Legrand. Avant toute intervention, couper le courant.

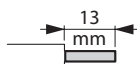
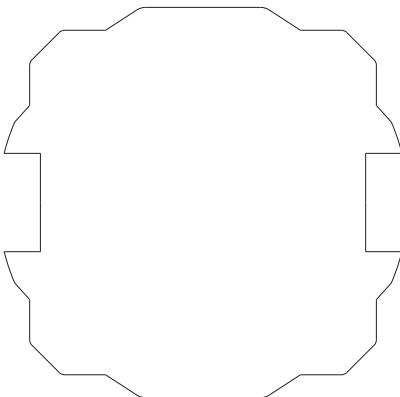
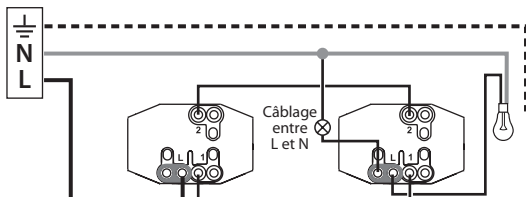
En interrupteur témoin
commande
d'1 seul endroit



Le voyant est allumé
lorsque l'éclairage
fonctionne.

10 A - 230 V~
2300 W maxi

En va-et-vient témoin, commande de 2 endroits différents



Fil rigide — N (neutre) = bleu
section — L (phase) = tout sauf bleu et vert/jaune
1,5 mm² — (terre) = vert/jaune