

Rittal – The System.

Faster – better – everywhere.



GA 9105.700

Plaque de montage

État: 28/10/2022 (La source: rittal.com/fr-fr)

ENCLOSURES

POWER DISTRIBUTION

CLIMATE CONTROL

IT INFRASTRUCTURE

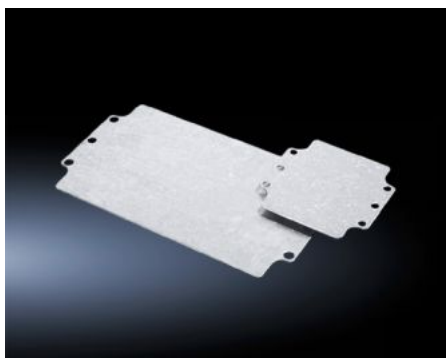
SOFTWARE & SERVICES

FRIEDHELM LOH GROUP



GA 9105.700 - Plaque de montage pour boîtiers GA

Pour un aménagement intérieur personnalisé avec perçages pour la fixation.



Caractéristiques

Référence	GA 9105.700
Description produit	Pour un aménagement intérieur personnalisé avec perçages pour la fixation.
Matériau	Tôle d'acier
Finition	Zinguée
Plaque de montage	Largeur: 114 mm Hauteur: 69 mm
Convient à	Type de coffret: GA Largeur: = 125 mm Hauteur: = 80 mm
Unité d'emballage	10 p.
Poids/UE	0,87 kg
Taux de cuivre (kg / pièce)	0
Numéro du tarif douanier	73269098
EAN	4028177154261
ETIM 7.0	EC000213
ECLASS 8.0	27409216

Approbation

Approbation

GOST