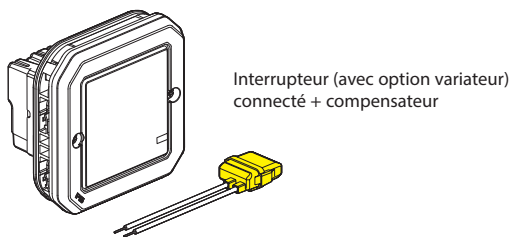


Ce pack est un accessoire connecté qui **nécessite** au préalable l'achat et l'installation du pack de démarrage ou du module passerelle connecté des gammes "... with Netatmo.

Composition du pack



Caractéristiques

Dans le mode de fonctionnement par défaut (ON/OFF), cet interrupteur fonctionne avec les ampoules suivantes :

Température +45° C +5° C	50/60 Hz	240 V~	110 V~	(*)		
				LED		
	2 x 1,5 mm ² 1 x 2,5 mm ²	Maxi. Mini.	Maxi. Mini.	Maxi. Mini.	Maxi. Mini.	Maxi. Mini.
		125 W 5 W	75 W 5 W	125 VA 5 VA	75 VA 5 VA	125 VA 5 VA

* Ou 10 lampes maxi. Pour un bon confort lumineux, il est recommandé d'utiliser des ampoules de même type et de même fabricant. Compatibilité avec toutes les ampoules en mode ON/OFF.

Produit **NON COMPATIBLE** avec une charge ferromagnétique (de type transformateur).
Risque de casse produit

⚠ Dans le mode de fonctionnement option variateur (activable depuis l'App), cet interrupteur fonctionne uniquement avec les ampoules à intensité variable (identifiables grâce au logo présent dans l'emballage).



Le compensateur Réf. 0 401 49 est à utiliser systématiquement pour :

- éviter les allumages intempestifs de la charge à l'état OFF.

~	⚡	Ⓜ	🌡
110-240V~	50/60 Hz	11 mA max.	-5° C → +55° C

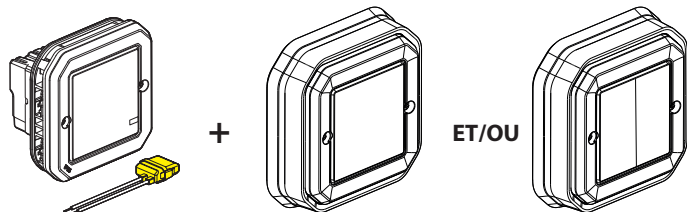


Un seul compensateur par circuit d'éclairage.

Avant de commencer : précautions de câblage

Si vous prévoyez d'installer des va-et-vient d'éclairage ou des prises commandées, lisez les précautions suivantes :

Pour commander une lumière à **partir de deux points de commande ou plus**, utilisez uniquement les produits :



Commandes sans fil pour tous les autres points de commande (non incluses dans ce pack)

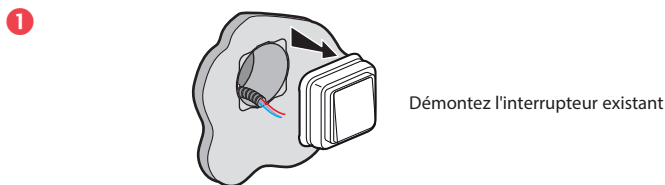
⚠ **N'utilisez pas** : deux interrupteurs (avec option variateur) connectés pour commander un même point d'éclairage.

1 Précautions impératives de sécurité

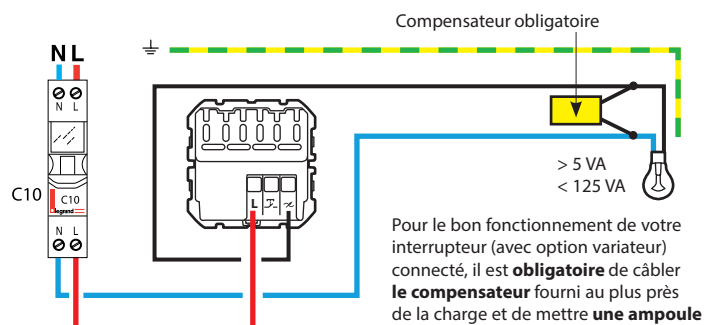
1 ⚠ **OFF**
Coupez le courant au disjoncteur général

2 ⚠ **Vérifiez l'absence de tension avant de procéder à l'installation.**

2 Installez l'interrupteur (avec option variateur) connecté



2 Câblez l'interrupteur connecté

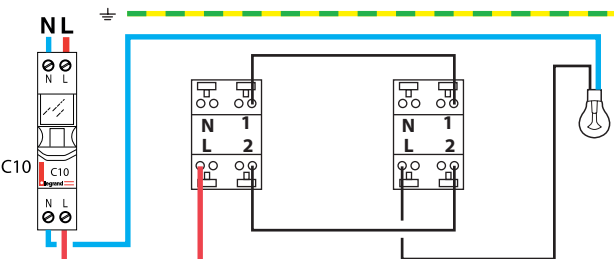


— N (neutre) = bleu
— L (phase) = tout sauf bleu et vert/jaune
— ⚡ (terre) = vert/jaune

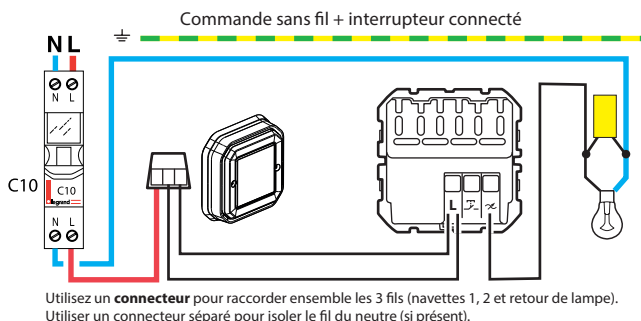
⚠ L'interrupteur (avec option variateur) connecté fonctionne avec des ampoules classiques ou à variation dont LED, d'une puissance supérieure à 5 W.
L'utilisation de LED dimmables est obligatoire lorsque le mode variation est activé pour un fonctionnement optimal de l'installation.



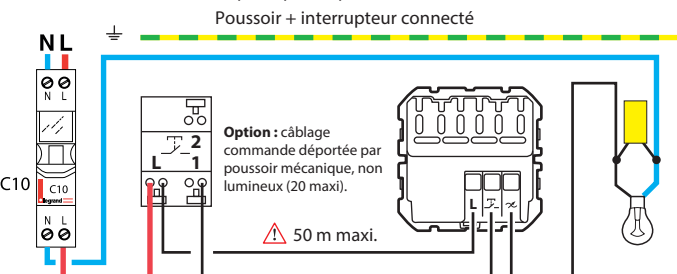
Câblage existant

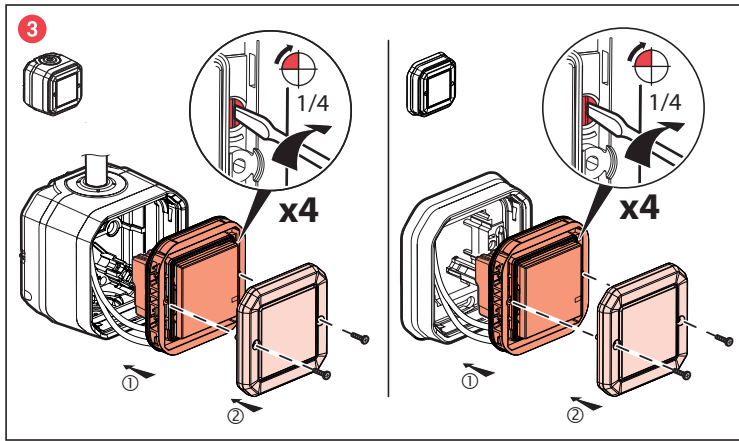


Cas du remplacement d'un Va-et-vient par une Commande sans fil + variateur.
Ancien interrupteur encastré remplacé par la commande sans fil.



Cas du remplacement d'un Va-et-vient par un Poussoir + variateur
Ancien va-et-vient encastré remplacé par un poussoir.





⚠ Consignes de sécurité

Ce produit doit être installé conformément aux règles d'installation et de préférence par un électricien qualifié. Une installation incorrecte et/ou une utilisation incorrecte peuvent entraîner des risques de choc électrique ou d'incendie. Avant d'effectuer l'installation, lire la notice, tenir compte du lieu de montage spécifique au produit.

Ne pas ouvrir, démonter, altérer ou modifier l'appareil sauf mention particulière indiquée dans la notice. Tous les produits Legrand doivent exclusivement être ouverts et réparés par du personnel formé et habilité par Legrand. Toute ouverture ou réparation non autorisée annule l'intégralité des responsabilités, droits à remplacement et garanties. Utiliser exclusivement les accessoires de la marque Legrand.

③ Pour ajouter un produit connecté à votre installation connectée, il est recommandé de suivre les instructions :

- depuis l'application **Legrand Home + Control** (section **Paramètres/Ajout de nouveau produit**).
- ou consulter les guides et notices d'utilisation sur **legrand.fr**



www.legrand.fr/reference/069875L

LEGRAND - Pro and Consumer Service - BP 30076
87002 LIMOGES CEDEX FRANCE • www.legrand.com

DÉCLARATION UE DE CONFORMITÉ SIMPLIFIÉE

Le soussigné, **Legrand**

déclare que les équipements radioélectriques cités sur cette notice sont conformes à la directive 2014/53/UE.

Le texte complet de la déclaration UE de conformité est disponible à l'adresse internet suivante :

www.legrandoc.com