



12.A1

12.A2

FRANCAIS

12A1/A2 HORLOGE ASTRONOMIQUE DIGITALE

Programmation par Smartphone en utilisant la technologie NFC, avec l'application Finder Toolbox, disponible en téléchargement gratuit sur Google Play™ - Apple Store.

1 INDICATION DISPONIBLE A L'ECRAN

- A Menu réglage
- B Jours de la semaine
- C Programme vacances
- D Marche forcée permanente activée - canal A
- E Fonctions canal A (ON, OFF, Astro ON, Astro OFF, Impulsion)
- F Jour - Avancé/retardé - secondes/minutes
- G Fonctions canal B (ON, OFF, Astro ON, Astro OFF, Impulsion)
- H Marche forcée permanente activée - canal B (seulement pour 12A2)
- I Heure-CP (numéro de département), année, jour, mois, heures, minutes, heure légale ON/OFF, programme vacances, (début: jour/mois. fin: jour/mois), Code PIN ON/OFF, fin
- L Horloge non alimentée (alimentée par batterie)- Batterie faible (avec alimentation)
- M Annuler
- N Numéro de programme (max 50), IT (pays), CP (deux premiers chiffres du code postal), Coor (coordonnées géographiques en degrés), N (Nord)/S(Sud), E(Est)/W(Ouest), TZ(Fuseau horaire), Y(Année), M(mois), D(Jour), M(minute) Heure légale ON/OFF (EU=Europe - BR=Brésil - AU=Australie), Programme vacance (Début-fin)

2 REGLAGES (exemples)

- 2a Réglage: Pays, CP (deux premiers chiffres du code postal), année, jour, mois, heure, minutes, EU,(Heure d'été/hiver)
- 2b Programme vacances (Début : jour/mois. Fin : jours/mois), PIN, End
- 2c Réglage par coordonnées géographiques : Commencer au point 2a, Lors du choix du pays et du code postal, pousser le joystick vers le bas pour entrer les coordonnées. Entrer la latitude Nord/Sud et la longitude Est/Ouest, ainsi que le fuseau horaire (TZ)

3 EXEMPLES DE PROGRAMMATION

- 3a Fonction ASTRO ON - ASTRO OFF (18:19 Astro ON retardée de 10 min - 05:20 Astro OFF avancée de 20 min); Jours: du lundi au vendredi
- 3b Fonction ON - OFF (6:25 ON - 19:15 OFF, Lun, Mer, Ven, Dim)
- 3c Fonction IMPULSION (11:00: impulsion 5 s, Lun, Mer, Ven)

4 MODE MANUEL

- 4a Manuel ON/OFF canal A
- 4b Manuel ON/OFF canal B (Seulement pour 12.A2)
- 4c Marche forcée permanente ON/OFF - Canal A
- 4d Marche forcée permanente ON/OFF - Canal B (seulement pour 12.A2)

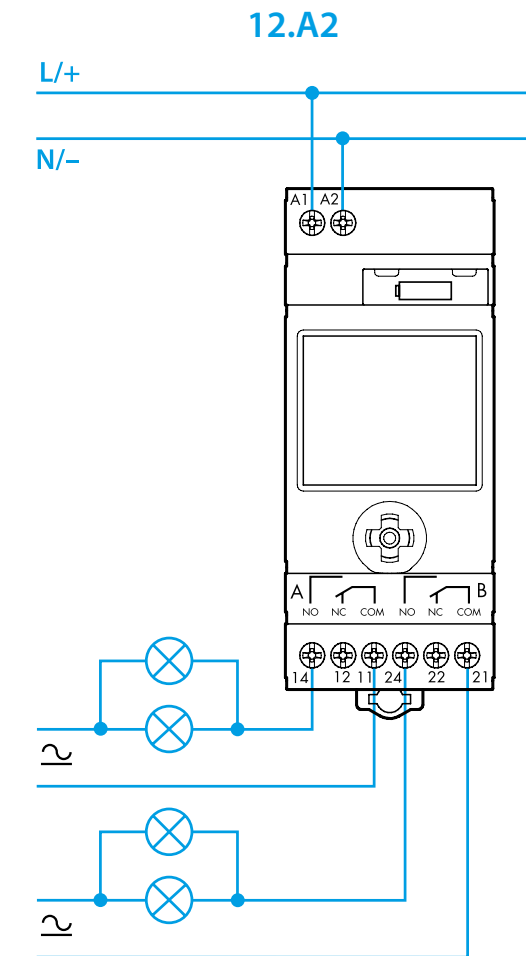
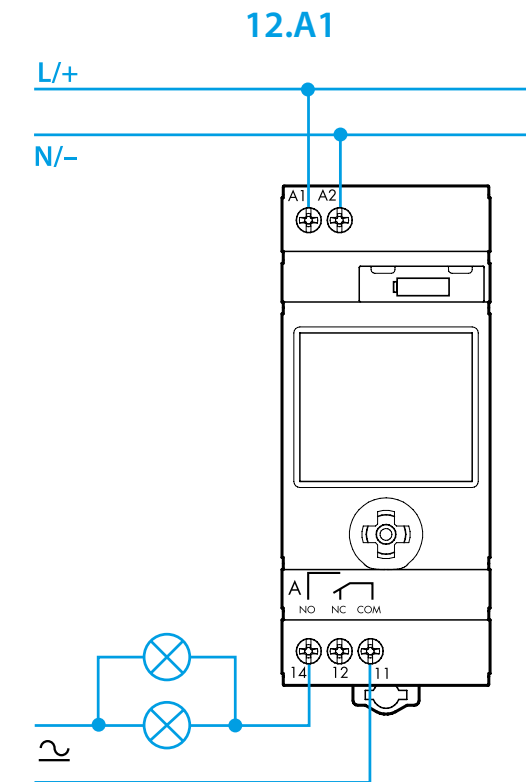
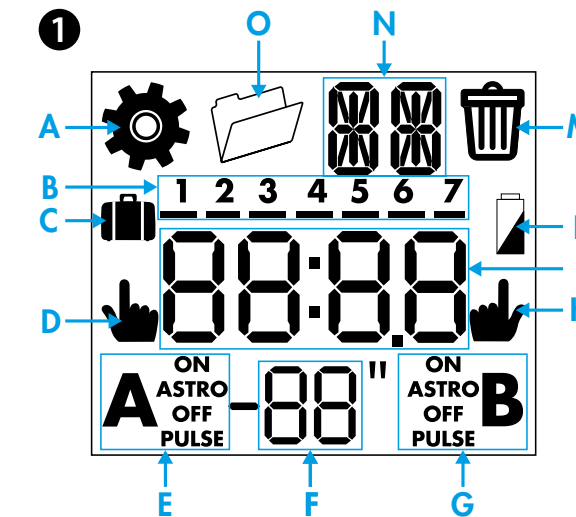
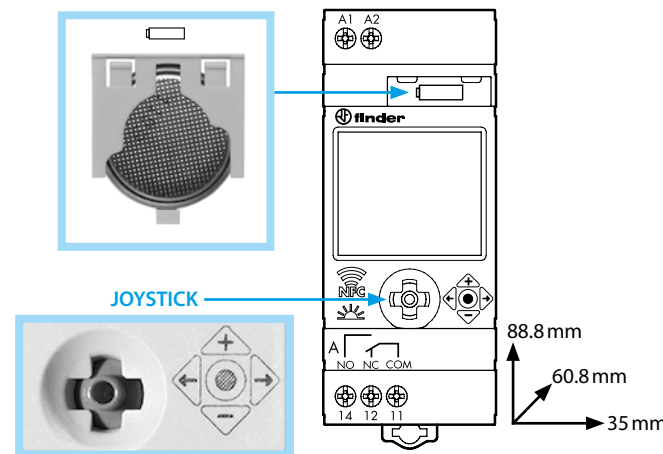
5 SUPPRESSION DE TOUS LES PROGRAMMES

6 SUPPRESSION D'UN SEUL PROGRAMME

NOTE

- Remplacement de la pile: PILE CR 2032 (LiMnO₂) 3V, 230mAh. Conforme avec l'article 11, EU 2006/66/CE
- Écran rétro éclairé (seulement quand l'appareil est alimenté)
- Intervalle minimum de programmation : 1 seconde (fonction impulsion)
- ASTRO les heures de coucher et lever de soleil varient pendant l'année, les heures ON et OFF restent fixes

EN 60669-1/EN 60669-2-1	
	12.Ax.8.230.0000 U _N 110...230 V AC (50/60 Hz)/DC U _{min} - U _{max} 90 V - 264 V (AC/DC) P 2.8 VA (50 Hz)/0.9 W
	12.A2.0.024.0000 U _N 12...24 V AC (50/60 Hz)/DC U _{min} - U _{max} 10 V - 30 V (AC/DC) P 2.2 VA/1.2 W
	1 CO (SPDT) (12.A1) 2 CO (DPDT) (12.A2) 16 A 250 V AC
	AC1 4000 VA AC15 (230 V AC) 750 VA
	(230 V) 2000 W (230 V) 750 W
	CFL-LED (230 V) 400 W
	(-20...+50)°C
IP20	

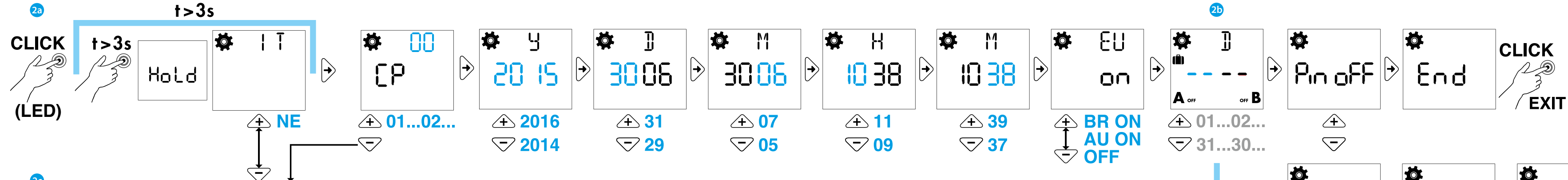


- Operating Control, Independently mounted
- Panel mounting, Type 1 Action
- Pollution Degree 2, Impulse Voltage 4000 V (800 V for 12...24 V models)
- Terminals nominal torque: 0.8 Nm
- The battery can be replaced only by the manufacturer or competent personnel
- The device can be installed and configured only by the installer or a qualified installer

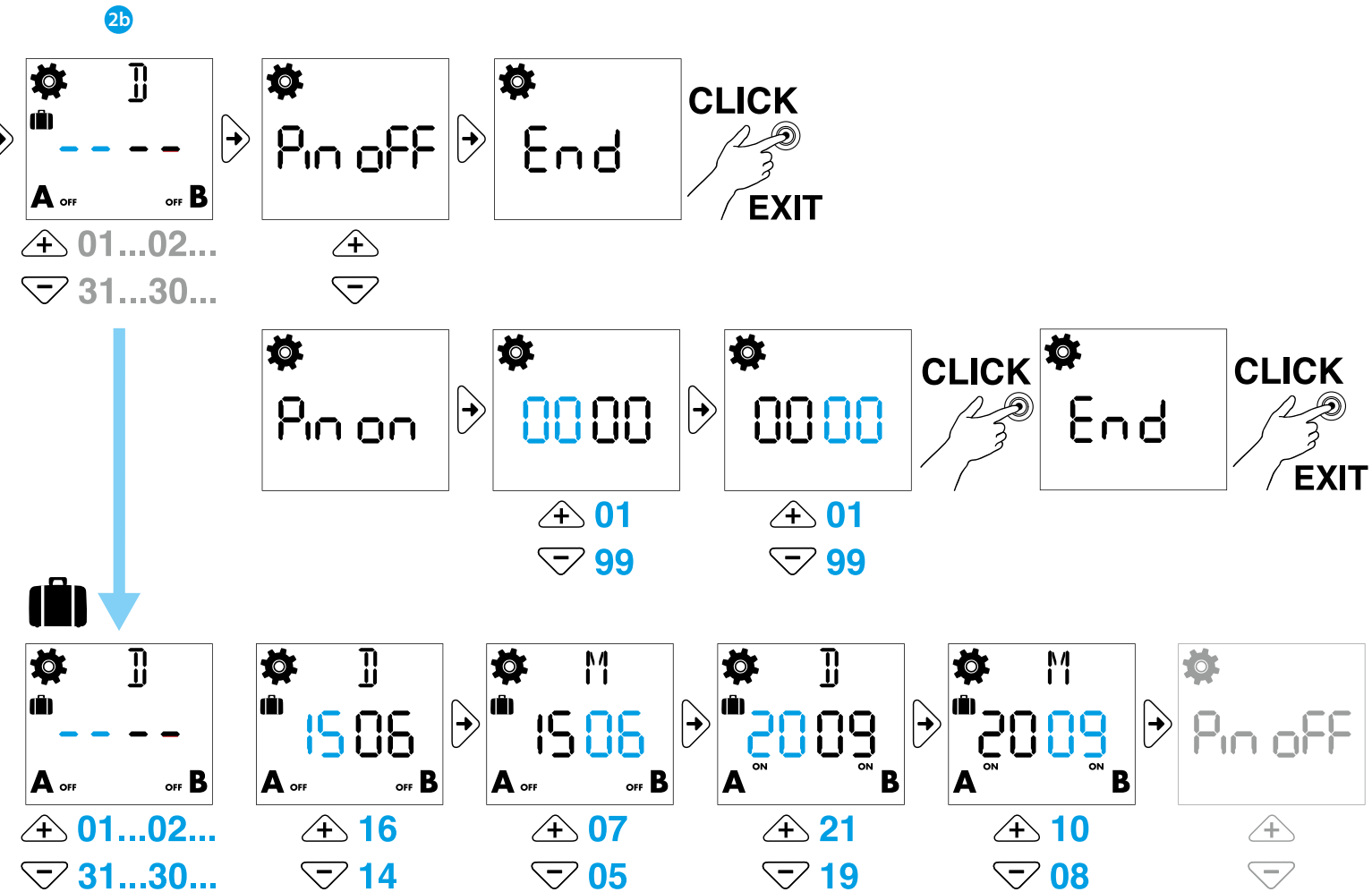


2

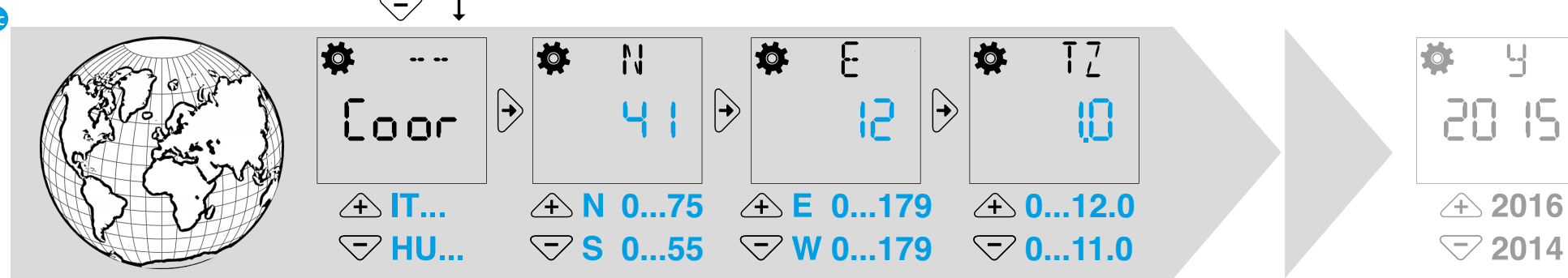
2a

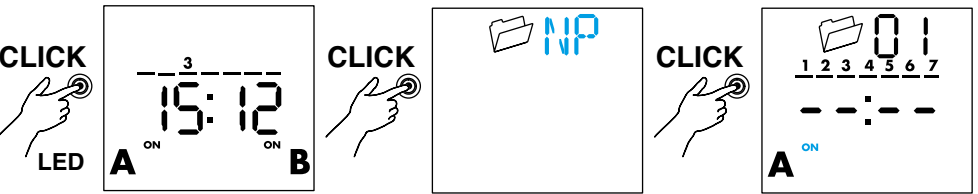


2b



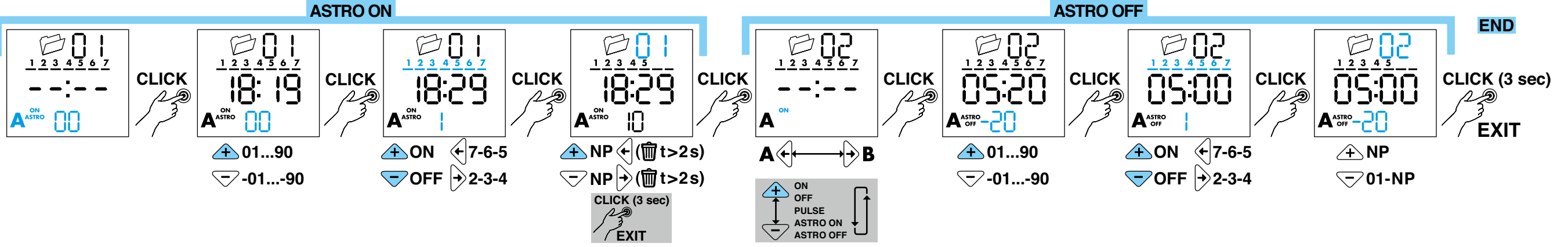
2c



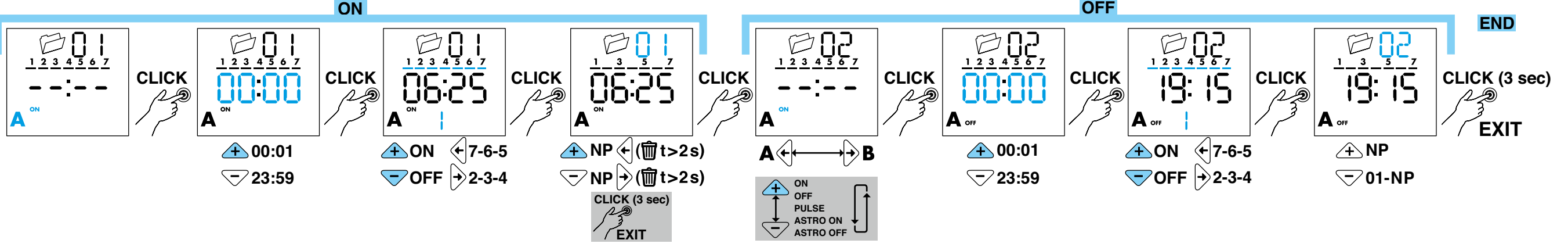


- + NP (XX)
- A ← → B
- + ON
 - OFF
 PULSE
 ASTRO ON
 ASTRO OFF
- IT NP: NUOVO PROGRAMMA
 - EN NP: NEW PROGRAM
 - FR NP: NOUVEAU PROGRAMME
 - DE NP: NEUES PROGRAMM
 - NL NP: NIEUW PROGRAMMA
 - PT NP: NOVO PROGRAMA
 - ES NP: PROGRAMA NUEVO
 - HU NP: ÚJ PROGRAM
 - CS NP: NOVÝ PROGRAM
 - PL NP: NOWY PROGRAM
 - RO NP: PROGRAM NOU
 - RU NP: НОВАЯ ПРОГРАММА
 - EL NP: ΝΕΟ ΠΡΟΓΡΑΜΜΑ
 - AR NP: برنامج جديد

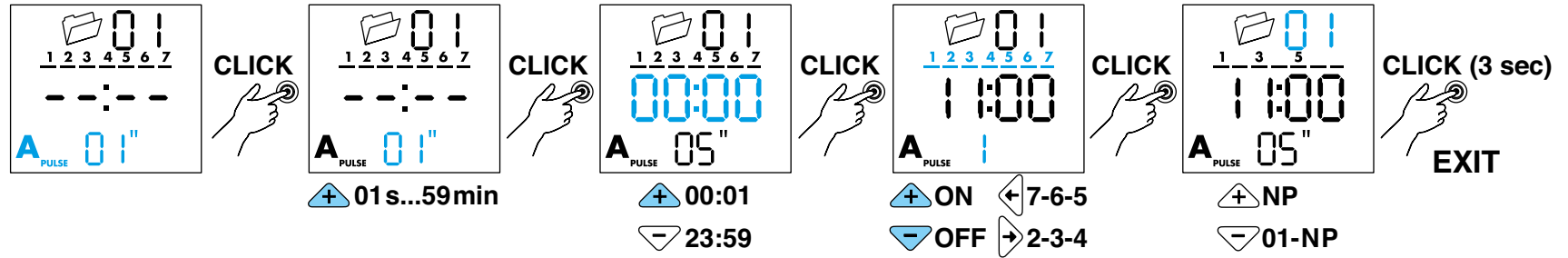
3a
ASTRO ON
ASTRO OFF



3b
ON-OFF



3c
PULSE

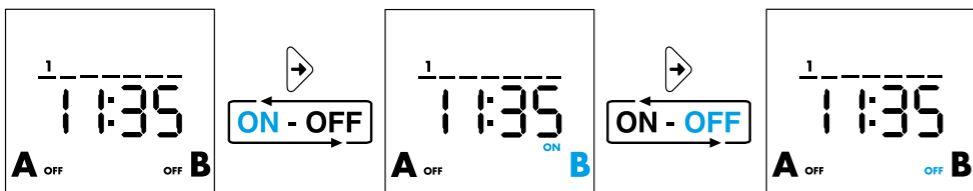


4

4a



4b



4c



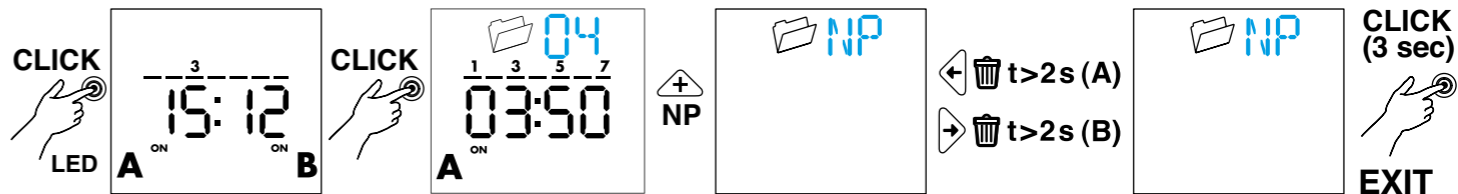
4d



5

IT CANCELLAZIONE DI TUTTI I PROGRAMMI
 EN DELETION OF ALL PROGRAM
 FR SUPPRESSION DE TOUS LES PROGRAMMES
 DE LÖSCHEN ALLER PROGRAMME
 NL WISSEN VAN ALLE PROGRAMMA'S
 PT DELETAR TODOS OS PROGRAMAS
 ES BORRAR TODOS LOS PROGRAMAS

HU AZ ÖSSZES PROGRAM TÖRLÉSE
 CS ODSTRANĚNÍ VŠECH PROGRAMŮ
 PL USUNIĘCIE WSZYSTKICH PROGRAMÓW
 RO ȘTERGE TOATE PROGRAMELE
 RU УДАЛЕНИЕ ВСЕХ ПРОГРАММ
 EL ΔΙΑΓΡΑΦΗ ΌΛΩΝ ΤΩΝ ΠΡΟΓΡΑΜΜΑΤΩΝ
 AR محو كل البرامج



6

IT CANCELLAZIONE DI UN SINGOLO PROGRAMMA
 EN DELETION OF SINGLE PROGRAM
 FR SUPPRESSION D'UN SEUL PROGRAMME
 DE LÖSCHEN EINES PROGRAMMES
 NL WISSEN VAN EEN ENKEL PROGRAMMA
 PT DELETAR UM ÚNICO PROGRAMA
 ES BORRAR UN PROGRAMA

HU EGY PROGRAM TÖRLÉSE
 CS ODSTRANĚNÍ JEDNOHO PROGRAMU
 PL USUNIĘCIE JEDNEGO PROGRAMU
 RO ȘTERGE UN SINGUR PROGRAM
 RU УДАЛЕНИЕ ОДНОЙ ПРОГРАММЫ
 EL ΔΙΑΓΡΑΦΗ ΕΝΟΣ ΠΡΟΓΡΑΜΜΑΤΟΣ
 AR محو برنامج واحد

