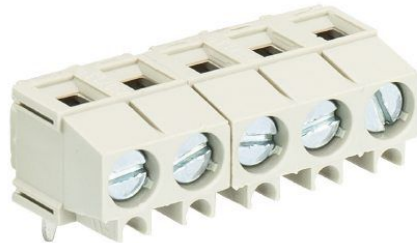


Fiche produit

Article n° 25.192.6653.0

Circuit imprimé terminale 8292 / 6 ZW



Article n°	25.192.6653.0
EAN	4015573352261
Unité de commande	50 Piece(s)

certificats/approbations



Données techniques

général

Espacement modulaire	5,08 mm
Type de connexion	Connexion à vis
processus de soudure	soudage vague
Répartiteur compact	boîte
Nombre de pôles	6
Conducteur pour circuit imprimé	90°
nombre de niveaux	1
Prise de test intégrée	Oui
plaque d'isolation	Oui
goupilles de retenue	Aucun
Marquage	Oui

Données techniques

Section transversale nominale	1,5 mm ²
Courant nominal	10 A
Catégorie de surtension I	1000 V
Catégorie de surtension II	690 V
Catégorie de surtension III	250 V
Tension nominale d'impulsion	4 kV
longueur de fil	6 mm

données de connexion

Section minimum fil rigide	0,14 mm ²
Section maximum fil rigide	2,5 mm ²
Section minimum multi-brins	0,14 mm ²
Section maximum multi-brins	1,5 mm ²
longueur de fil	6 mm

Données techniques UL/CSA

Section traversante norme UL	30-14 AWG
Tension UL	300 V
Câblage actuel	15 A

Câblage d'usine actuelle	16 A
Section traversante norme CSA	30-14 AWG
Tension CSA	300 V
CSA actuel	15 A

Autre

Type de matériau d'isolation	Thermo-plastique
Couleur	gris
hauteur	10 mm
Longueur	31,03 mm
profondeur	8,2 mm
matière Vis de fixation	Acier
matière de base de contact	CuSn
matière surface de contact	Sn