

socle de prise tableau incliné

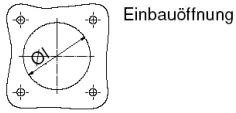
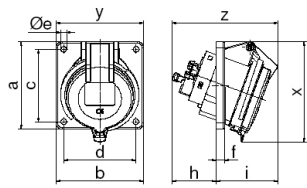


Description de l'article	
Référence	1264009
EAN	4024941019804
Groupe de produits	socle de prise tableau Quick-Connect TE incliné
Intensité	32A
Nombre de pôles	5p
Disposition des phases	3P+N+PE
Emplacement du contact de protection	6h
Tension	200/346 à 240/415V
Fréquence	50 et 60Hz

Description de l'article	
Indice de protection	IP55
Code couleur	rouge
Couleur de l'appareil	couv. rabatt. rouge RAL 3000, boîtier gris RAL 7035
Connectique	technique de connexion à ressort sans vis avec bornes à ressort de traction avec contact Kontex
Section maximale des conducteurs	10,0 mm ²
Entrée de câble	autre
Hauteur de l'appareil en mm	102mm
Largeur de l'appareil en mm	85mm
Profondeur de l'appareil en mm	130mm
Dimension verticale du plastron en mm	85mm
Dimension horizontale du plastron en mm	85mm
Écartement vertical entre les trous de perçage en mm	70mm
Écartement horizontal entre les trous de perçage en mm	70mm
Matériau du boîtier	polyamide
Contacts	le porte-contacts est en polyamide, les contacts sont en laiton nickelé

Autres caractéristiques techniques	
	L'inclinaison est de 20°

Données logistiques	
Poids unitaire	0.23 Kg / null
Type d'emballage	null
Contenu	1 ST
EAN	4024941019804
Longueur	130 mm
Largeur	85 mm
Hauteur	102 mm
Poids	0,231 kg
Volume	1 127,1 ccm
Type d'emballage	null
Contenu	10 ST
EAN	4024941949521
Longueur	122 mm
Largeur	222 mm
Hauteur	538 mm
Poids	2,638 kg
Volume	14 332,32 ccm



4MB108

Ampere	16	16	16	32	32	32
Poles	3	4	5	3	4	5
a	85	85	85	85	85	85
b	85	85	85	85	85	85
c	70	70	70	70	70	70
d	70	70	70	70	70	70
Øe	5,5	5,5	5,5	5,5	5,5	5,5
f	8	8	8	8	8	8
h	46	46	46	61	61	61
i	54	58	60	68	68	69
Øl	57	65	70	78	78	78
x	95	95	98	99	99	102
y	85	85	85	85	85	85
z	100	102	106	129	129	130
Cond. mm ² min.	1,5	1,5	1,5	2,5	2,5	2,5
Cond. mm ² max.	4	4	4	10	10	10

