

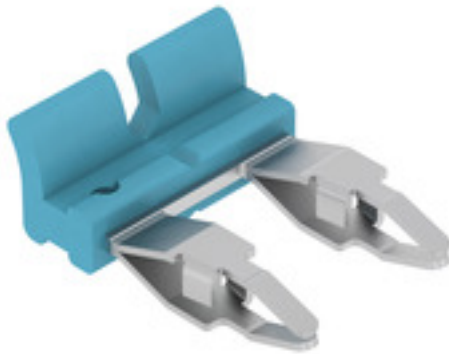
**TCC 6.4/2 BL****Weidmüller Interface GmbH & Co. KG**

Klingenbergstraße 26

D-32758 Detmold

Germany

www.weidmueller.com

**Illustration du produit****Connexions transversales ajustables**

Augmentez la flexibilité de vos connexions transversales.

La connexion transversale TERMSERIES (TCC) permet de réaliser des connexions transversales réglables individuellement avec jusqu'à 51 pôles. Le nombre maximal de pôles enfichables a été augmenté jusqu'à 32 pôles. Le matériau en bande peut être très facilement raccourci à la longueur requise. Les connecteurs transversaux conviennent par leur facilité de manipulation et leur visibilité ainsi que par leurs possibilités de connexion universelle. Une barrette supplémentaire empêche le ressort de se déformer lors de l'assemblage.

- Connexion transversale réglable individuellement avec 51 pôles
- Barre supplémentaire pour éviter la déformation du ressort
- Connexion transversale plus longue disponible – jusqu'à 32 pôles
- Tenue aux vibrations

**Informations générales de commande**

Version	TERMSERIES, Connexion transversale@
Référence	<a href="#">2556430000</a>
Type	TCC 6.4/2 BL
GTIN (EAN)	4050118566949
Qté.	10 pièce(s)

## Fiche de données

### TCC 6.4/2 BL

**Weidmüller Interface GmbH & Co. KG**  
 Klingenbergstraße 26  
 D-32758 Detmold  
 Germany

www.weidmueller.com

## Caractéristiques techniques

### Dimensions et poids

Profondeur	4,8 mm	Profondeur (pouces)	0,189 inch
Hauteur	13,1 mm	Hauteur (pouces)	0,516 inch
Largeur	9,8 mm	Largeur (pouces)	0,386 inch
Poids net	0,4 g		

### Températures

Température de stockage	-40 °C...85 °C	Température de fonctionnement	-40 °C...60 °C
-------------------------	----------------	-------------------------------	----------------

### Caractéristiques de la connexion transversale

Tension nominale	300 V	Courant nominal	17,5 A
Isolation	Oui	Protection au toucher	Oui
Couleur	bleu	Nombre des blocs de jonction pontés	2
Nombre de pôles	2	Pas en mm (P)	6,4 mm
Type de montage	enfiché	Version	ne peut être coupé à dimension

### Classifications

ETIM 6.0	EC002586	ETIM 7.0	EC002586
ETIM 8.0	EC002586	ECLASS 9.1	27-37-16-92
ECLASS 10.0	27-37-16-92	ECLASS 11.0	27-37-16-92
ECLASS 12.0	27-37-16-92		

### Données de mesure UL

Courant nominal (UL)	10 A
----------------------	------

### Caractéristiques générales

Version	ne peut être coupé à dimension	
Couleur	bleu	
Composant de classe d'inflammabilité UL94	Composante .	Boîtier
	Classe d'inflammabilité UL94 .	V-0

### Coordination de l'isolation

Tension nominale	300 V
------------------	-------

### Caractéristiques de raccordement

Pas en mm (P)	6,4 mm
---------------	--------

### Agréments

Agréments



ROHS	Conforme
------	----------

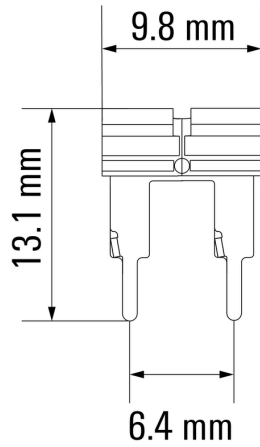
**TCC 6.4/2 BL**

**Weidmüller Interface GmbH & Co. KG**  
Klingenbergstraße 26  
D-32758 Detmold  
Germany

[www.weidmueller.com](http://www.weidmueller.com)

**Caractéristiques techniques****Téléchargements**

Données techniques	<a href="#">CAD data – STEP</a>
Données techniques	<a href="#">EPLAN</a>
Documentation utilisateur	<a href="#">Beipackzettel / Package Insert – multilingual</a> <a href="#">Beipackzettel / Package Insert</a>
Catalogue	<a href="#">Catalogues in PDF-format</a>

**Fiche de données****TCC 6.4/2 BL****Weidmüller Interface GmbH & Co. KG**  
Klingenbergstraße 26  
D-32758 Detmold  
Germany[www.weidmueller.com](http://www.weidmueller.com)**Dessins****Dimensional drawing**

**TCC 6.4/2 BL**

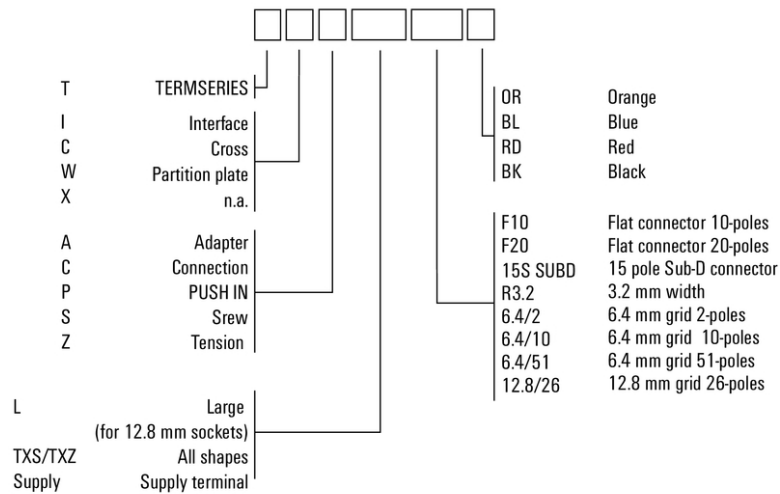
**Weidmüller Interface GmbH & Co. KG**  
 Klingenbergstraße 26  
 D-32758 Detmold  
 Germany

**Dessins**

www.weidmueller.com

**Divers**

**Type code TERMSERIES accessories**



Clé de codage des modèles