

BHZ 5.00/02/90LH BK/BL**Weidmüller Interface GmbH & Co. KG**

Klingenbergstraße 26

D-32758 Detmold

Germany

www.weidmueller.com

Illustration du produit**L'interfaçage du système CH20M avec la périphérie a bien sûr été pensée en détail**

Les blocs de jonction pour circuits imprimés, les connecteurs mâles et les connecteurs enfichables ont été conçus avec autant de soin que le reste du système pour ce qui concerne les options, la fabrication, la fiabilité et la sécurité.

Le raccordement obtient les meilleures notes dans tous les domaines :

- **100% impossible à confondre** Le système unique de codage imperdable « AutoSet » ainsi que le repérage clairement visible au niveau de la connexion enfichable et de la face avant garantissent un agencement des raccordements sans erreur. Ces deux repérages peuvent être simplement imprimés avec la PrintJet et être encliquetés de manière permanente.
- **100% intuitif** grâce à un maniement simple et rapide à l'aide d'un levier d'extraction intégré et codé par une couleur, avec patte de saisie et poche pour tournevis.
- **100% sûr** protection contre le contact des doigts des 2 côtés, aussi bien côté mâle que femelle
- **100% efficace** grâce à la compatibilité refusion de tous les éléments de raccordement des circuits imprimés
- **100% de gain** à l'installation : la tête de vis universelle „Multi-Tool” garantit un serrage sûr, une mise en #9cuivre facile et un coût réduit. D'autres caractéristiques comme la technologie "Wire ready" réduisent les coûts de câblage et augmentent la satisfaction du client

Un retrait du connecteur femelle simple et respectueux du sous-ensemble grâce au levier d'extraction intégré.

Informations générales de commande

Version	Connecteur pour circuit imprimé Levier d'extraction bleu BHZ 5.00/02/90LH SN BK/BL BX
Référence	1069360000
Type	BHZ 5.00/02/90LH BK/BL
GTIN (EAN)	4032248824625
Qté.	150 pièce(s)
Indices de produit	IEC: 400 V / 10 A / 0.2 - 2.5 mm ² UL: 300 V / 10 A / AWG 26 - AWG 12
Emballage	Boîte

Date de création 4 novembre 2022 11:38:31 CET

Niveau du catalogue 25.10.2022 / Toutes modifications techniques réservées

BHZ 5.00/02/90LH BK/BL
Weidmüller Interface GmbH & Co. KG

Klingenbergstraße 26

D-32758 Detmold

Germany

www.weidmueller.com

Caractéristiques techniques
Dimensions et poids

Hauteur	29 mm	Hauteur (pouces)	1,142 inch
Largeur	12,4 mm	Largeur (pouces)	0,488 inch
Longueur	14,6 mm	Longueur (pouces)	0,575 inch
Poids net	5,173 g		

Classifications

ETIM 6.0	EC002638	ETIM 7.0	EC002638
ETIM 8.0	EC002638	ECLASS 9.0	27-44-03-09
ECLASS 9.1	27-44-03-09	ECLASS 10.0	27-44-03-09
ECLASS 11.0	27-46-02-02	ECLASS 12.0	27-46-02-02

Conducteurs indiqués pour raccordement

Plage de serrage, min.	0,13 mm ²	Plage de serrage, max.	3,31 mm ²
Section de raccordement du conducteur, AWG, min.	AWG 26	Section de raccordement du conducteur, AWG, max.	AWG 14
Rigide, min. H05(07) V-U	0,2 mm ²	Rigide, max. H05(07) V-U	2,5 mm ²
multibrin, max. H07V-R	2 mm ²	soUPLE, min. H05(07) V-K	0,2 mm ²
avec embout isolé DIN 46 228/4, min.	0,25 mm ²	avec embout isolé DIN 46 228/4, max.	2,5 mm ²
avec embout, DIN 46228 pt 1, min.	0,25 mm ²	avec embout selon DIN 46 228/1, max.	2,5 mm ²
Jauge à bouchon selon EN 60999 a x b ; ø		Texte de référence	Le diamètre extérieur du collier plastique ne doit pas être plus grand que le pas (P), Choisissez la longueur des embouts en fonction du produit et de la tension nominale.
	2,8 mm x 2,4 mm; 3,0 mm		

Paramètres système

Famille de produits	OMNIMATE Housing - série CH20M	Type de raccordement	Raccordement installation
Technique de raccordement de conducteurs	Raccordement vissé	Pas en mm (P)	5 mm
Pas en pouces (P)	0,197 inch	Orientation de la sortie du conducteur	90°
Nombre de pôles	2	L1 en mm	5 mm
L1 en pouce	0,197 inch	Nombre de rangs	1
Nombre de pôles	1	Section nominale	2,5 mm ²
Degré de protection	IP20	Codable	Oui
Longueur de dénudage	8 mm	Couple de serrage pour bride vissée, min.	0,4 Nm
Couple de serrage pour bride vissée, max.	0,6 Nm	Couple de serrage, min.	0,4 Nm
Couple de serrage, max.	0,6 Nm	Vis de serrage	M 2,5
Lame de tournevis	0,6 x 3,5	Norme lame de tournevis	DIN 5264
Cycles d'enfichage	25		

BHZ 5.00/02/90LH BK/BL**Weidmüller Interface GmbH & Co. KG**

Klingenbergstraße 26

D-32758 Detmold

Germany

www.weidmueller.com

Caractéristiques techniques**Données des matériaux**

Matériau isolant	PA 66 GF 30	Couleur	noir
Tableau des couleurs (similaire)	RAL 9011	Groupe de matériaux isolants	I
Indice de Poursuite Comparatif (CTI)	600 ≤ CTI	Classe d'inflammabilité selon UL 94	V-0
Matériau des contacts	CuSn	Surface du contact	étamé
Température de stockage, min.	-40 °C	Température de stockage, max.	70 °C
Température de fonctionnement, min.	-40 °C	Température de fonctionnement, max.	120 °C
Plage de température montage, min.	-25 °C	Plage de température montage, max.	120 °C


Données nominales selon CEI

testé selon la norme	IEC 60664-1, IEC 61984	Courant nominal, nombre de pôles min. (Tu = 20 °C)	10 A
Courant nominal, nombre de pôles min. (Tu = 40 °C)	9 A	Tension de choc nominale pour classe de surtension/Degré de pollution II/2	400 V
Tension de choc nominale pour classe de surtension/Degré de pollution III/2	320 V	Tension de choc nominale pour classe de surtension/Degré de pollution III/3	250 V
Tension de choc nominale pour classe de surtension/Degré de pollution II/2	4 kV	Tension de choc nominale pour classe de surtension/Degré de pollution III/2	4 kV
Tension de choc nominale pour classe de surtension/Degré de pollution III/3	4 kV	Espace libre, min.	3 mm
Ligne de fuite, min.	3,2 mm		

Données nominales selon CSA

Tension nominale (groupe d'utilisation B / CSA)	300 V	Tension nominale (groupe d'utilisation C / CSA)	50 V
Tension nominale (groupe d'utilisation D / CSA)	300 V	Courant nominal (groupe d'utilisation B / CSA)	10 A
Courant nominal (groupe d'utilisation C / CSA)	10 A	Courant nominal (groupe d'utilisation D / CSA)	10 A
Section de raccordement de câble AWG, min.	AWG 26	Section de raccordement de câble AWG, max.	AWG 12

Données nominales selon UL 1059

Institut (cURus)		Certificat N° (cURus)	E60693
Tension nominale (groupe d'utilisation B / UL 1059)	300 V	Tension nominale (groupe d'utilisation C / UL 1059)	50 V
Tension nominale (groupe d'utilisation D / UL 1059)	300 V	Courant nominal (groupe d'utilisation B / UL 1059)	10 A
Courant nominal (groupe d'utilisation C / UL 1059)	10 A	Courant nominal (groupe d'utilisation D / UL 1059)	10 A
Section de raccordement de câble AWG, min.	AWG 26	Section de raccordement de câble AWG, max.	AWG 12
Référence aux valeurs approuvées	Les spécifications indiquent les valeurs maximales. Détails - voir le certificat d'agrément.		

Caractéristiques des matériaux

Classe d'inflammabilité selon UL 94	V-0	Groupe de matériaux isolants	I
Indice de Poursuite Comparatif (CTI)	600 ≤ CTI	Matériau isolant	PA 66 GF 30

Date de création 4 novembre 2022 11:38:31 CET

Niveau du catalogue 25.10.2022 / Toutes modifications techniques réservées

3

BHZ 5.00/02/90LH BK/BL**Weidmüller Interface GmbH & Co. KG**

Klingenbergstraße 26

D-32758 Detmold

Germany

www.weidmueller.com

Caractéristiques techniques**Caractéristiques générales**

Couleur	noir	Degré de protection	IP20
Tableau des couleurs (similaire)	RAL 9011		

Note importante

Conformité IPC Conformité : les produits sont conçus, fabriqués et livrés selon des normes internationales reconnues ; et ils sont conformes aux caractéristiques garanties dans la fiche de données / respectent les propriétés décoratives selon IPC-A-610 « Classe 2 ». Des requêtes supplémentaires sur le produit peuvent être évaluées sur demande.

Agréments

Agréments



ROHS	Conforme
UL File Number Search	Site Web UL
Certificat N° (cURus)	E60693

Téléchargements

Agrément/Certificat/Document de conformité	Declaration of the Manufacturer
Données techniques	CAD data – STEP
Catalogue	Catalogues in PDF-format
Brochures	FL ANALO.SIGN.CONV. EN MB DEVICE MANUF. EN FL MACHINE SAFETY EN FL 72H SAMPLE SER EN PO OMNIMATE EN PO OMNIMATE EN

BHZ 5.00/02/90LH BK/BL

Weidmüller Interface GmbH & Co. KG
 Klingenbergstraße 26
 D-32758 Detmold
 Germany

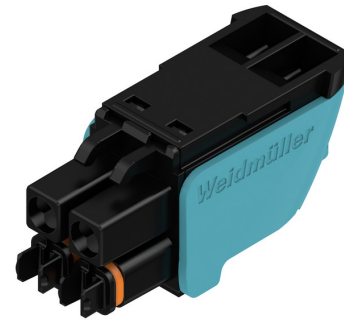
www.weidmueller.com

Dessins

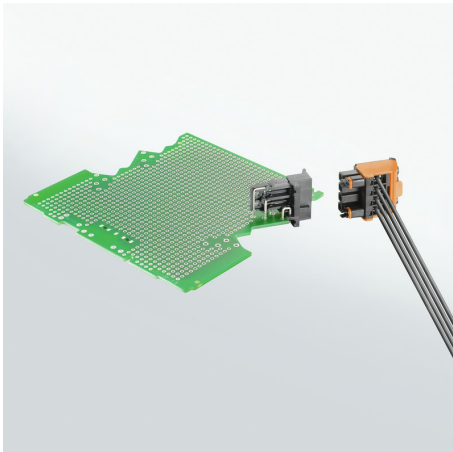
Illustration du produit



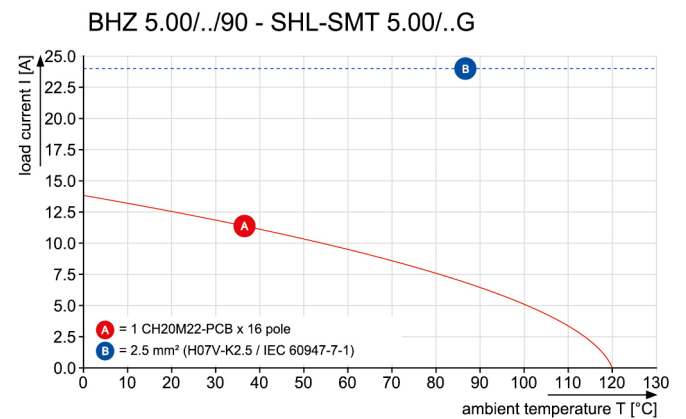
Illustration du produit



Similaire à l'illustration, Exemple d'utilisation



Courbe de dérating



Courbe de dérating

