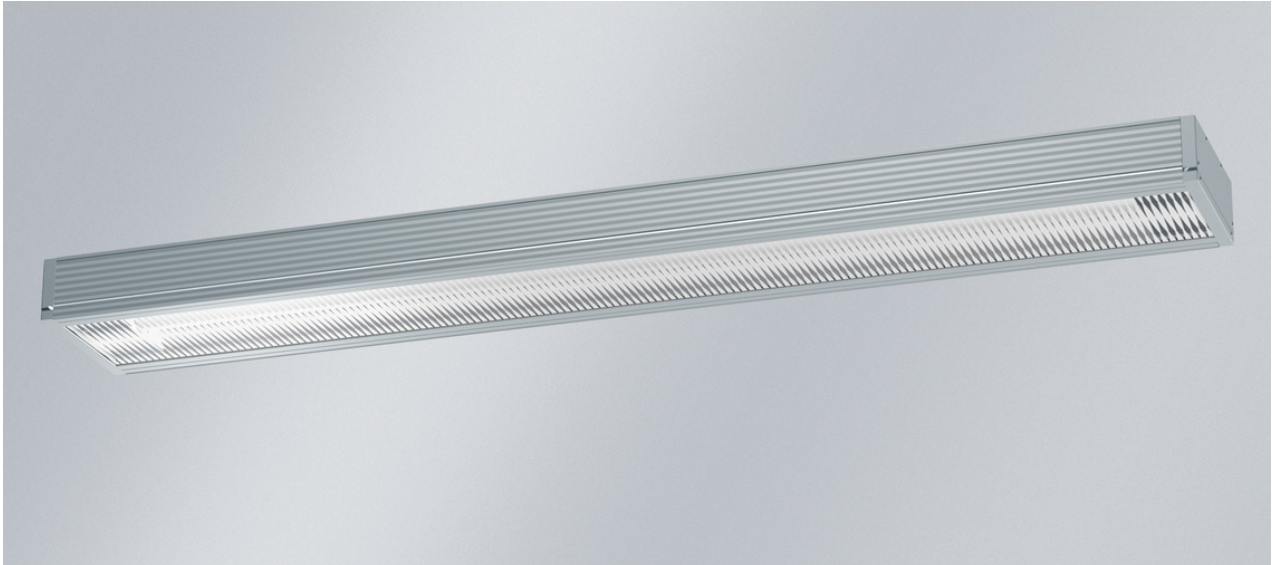


DUBLIN LED m1200

3420 lm, 20 W, Cache de lampe, PC (incassable) transparent avec sérigraphie décorative, Diffus

Code article: 585 480 34 54 - E

LED

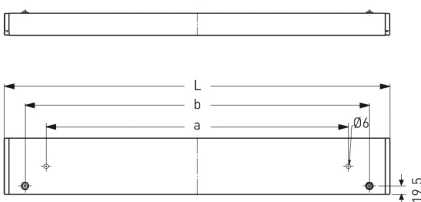


L'illustration peut différer

K plus de températures de couleur

 Diffus

DIMENSIONS



L	1276 mm
B	185 mm
H	73 mm
a	1000 mm
b	1140 mm
Poids maxi	9,2 kg

DESCRIPTION

Luminaire apparent ou encastré avec modules LED. Convient notamment pour les stations de métro, les passages piétons souterrains, les tunnels pour piétons, les passerelles, les parkings, les salles de sport, les aires de circulation et les auvents. Corps en profilé d'aluminium anodisé gris aluminium. Vitre rabattable. Utilisable à l'intérieur comme à l'extérieur, conformément à l'indice de protection IP 65. Classe de protection II. Unité LED en PMMA Transopal® (résistant aux chocs) orientable par pas de 10°, avec connecteur protégé contre les inversions de polarité. Vitre de fermeture en PMMA (résistant aux chocs) ou polycarbonate (incassable), transparent avec sérigraphie. Réflecteur interne en aluminium (MIRO-SILVER®). Driver intégré, tension d'alimentation 230 V CA/CC. Prêt à être raccordé grâce à deux passe-fils arrière. Filtre de protection contre les surtensions 2 kV. Luminaire pour montage individuel. Montage par deux ouvertures de fixation à l'arrière, non visibles.

DUBLIN LED m1200

3420 lm, 20 W, Cache de lampe, PC (incassable) transparent avec sérigraphie décorative, Diffus

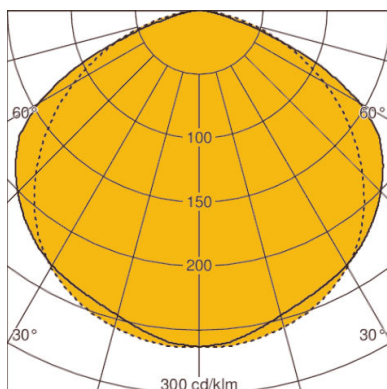
Code article: 585 480 34 54 - E

CARACTÉRISTIQUES

Version	m1200	Réglable	Inclinable
Lampe	LED	max. Puissance système	20 W
Durée de vie de la lampe	L80 B10 > 60.000 h à +40°C	Température de couleur	blanc, 840/4000 K, Ra > 80
Température ambiante habituelle	-25°C jusqu'à +40°C	Cohérence des couleurs (ellipse de McAdam)	SDCM3
Nombre de lampe	1 lampe(s)	Flux lumineux de la lampe	3420 lm
Matériau du corps de l'appareil	Aluminium	Efficacité lumineuse	134 lm/W
Couleur / Corps	aluminium	Classe de protection	II
Fermeture	Cache de lampe	Indice de protection (IP)	IP65
Matériau / Fermeture	PC (incassable) transparent avec sérigraphie décorative	Appareillage	appareil de service LED commandé par courant, non gradable, 230 V - 240 VAC/DC, 0/ 50/ 60 Hz
Répartition lumineux	Diffus	Valeur UGR (4H8H)*	21
CLO (en option)	Oui	Type de raccordement	Passe-fils M20
Garantie fabricant	5 années	Câblage traversant	4 x 1,5 mm ²
ENEC / VDE	Oui / Oui	Résistance aux chocs	IK10
EL (Emergency Lighting)	En option	Type de montage	Profilé aluminium, Encastrement, Apparent, Encasturé, Montage au plafond, Montage individuel, Montage en ligne continue
Résistance	Résistant à la poussière, Étanche à l'eau	Protection contre les surtensions transitoires	2 kV
		Interchangeabilité du driver électronique	Appareil d'alimentation remplaçable par un professionnel
		Remplaçabilité de l'unité lumineuse	Tube de protection remplaçable par un professionnel

* L'UGR mentionnée ci-dessus est basée sur un exemple de calcul. La valeur effective ne peut être déterminée qu'au moyen d'une étude d'éclairage.

DIAGRAMME



LOR: 78,0%