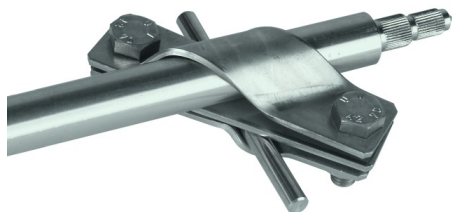
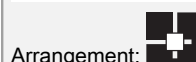
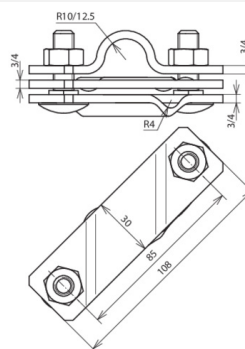


AS S TE 20 7.10 FL40 V4A (620 915)



Illustrations sans engagement



Arrangement:

Type	AS S TE 20 7.10 FL40 V4A
Référence	620 915
Matériau	INOX (V4A)
Plage de serrage rd/pl	7-10 / -40 mm
Plage de serrage (multi-brins / câblés)	35-95 mm ²
Version pour piquets de terre	Ø20 mm
Vis	⬆ M10 x 35 mm
Matériau - vis / écrou	INOX (V4A)
Matériau n°	1.4571 / 1.4404 / 1.4401
Tenue au courant de foudre (10/350 µs)	100 kA ^{*)}
Normes	NF EN 62561-1
Courant de court-circuit (AC 50 Hz/DC) (1 s; ≤ 300 °C)	7,3 kA
Poids	298 g
Numéro tarifaire (Nomenclature Combinée EU)	85389099
GTIN (Numéro EAN)	4013364026629
UC	20 pièce(s)

*) Pour l'affectation exacte, voir le certificat de contrôle.

Pour l'intégration des progrès de la technique, nous réservons la possibilité d'effectuer des modifications de forme, de caractéristique et des dimensions, poids et matériaux. Les illustrations sont données sans engagement.