

Système Multicouche

L'eau est notre aliment numéro un. Un approvisionnement en eau potable totalement sûr est donc un impératif absolu, que ce soit dans les constructions neuves ou dans une rénovation.

Uponor, un des leaders dans les systèmes d'eau sanitaire novateurs et fiables, a une expérience longue de plusieurs décennies avec ses **systèmes sanitaires complets, du raccordement de la maison jusqu'au dernier point de prélèvement.**

Nous accordons une importance particulière à la sécurité, la fiabilité et la facilité d'installation de nos produits.



Tube Multicouche Uni Pipe PLUS et raccords à sertir



Colonnes montantes et raccords Riser



Tube Multicouche Uni Pipe PLUS et raccords RTM

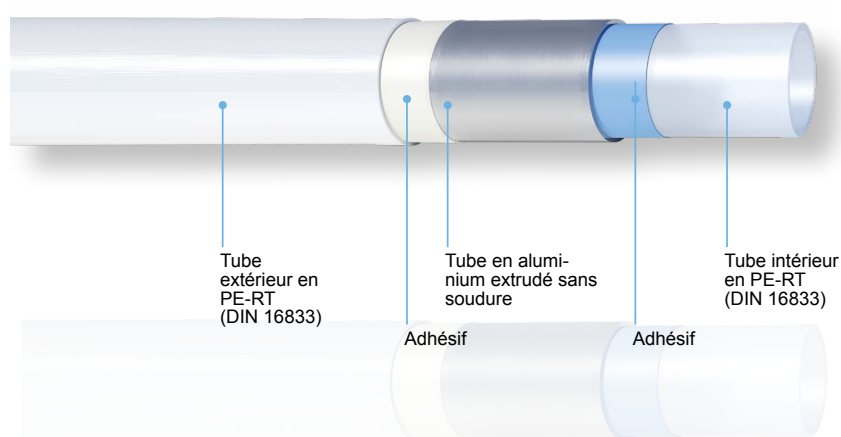


Tubes Multicouche



Uni Pipe PLUS - L'exclusivité mondiale

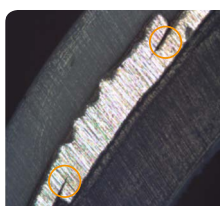
Le tube Multicouche Uni Pipe PLUS est composé d'une couche externe et interne en PE-RT, d'une double couche adhésive et d'une couche d'aluminium extrudée sans soudure.



PLUS de sécurité Qualité uniforme de l'aluminium pour une meilleure résistance lors de la mise en oeuvre.

PLUS de qualité Moins de pertes de charges, moins de coudes à installer.

PLUS de simplicité Capacité de cintrage plus élevée pour une installation facilitée.



Tube avec soudure par recouvrement



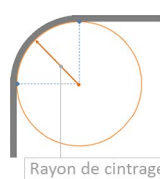
Tube avec soudure bord à bord



Tube sans soudure



Uponor Uni Pipe PLUS



Le tube idéal pour l'ensemble de vos installations en Multicouche grâce à son adaptabilité et sa simplicité d'utilisation. Il vous garantit jusqu'à 50% de gain de rayon de cintrage.

Tubes et diamètres	Rayon de cintrage manuel	Rayon de cintrage avec ressort	Rayon de cintrage avec cintrouse
Uni Pipe Ø 16	80	64	46
Uni Pipe PLUS Ø 16	64	48	32
Uni Pipe Ø 20	100	80	80
Uni Pipe PLUS Ø 20	80	60	40
Uni Pipe Ø 25	125	100	83
Uni Pipe PLUS Ø 25	125	75	62,5
Uni Pipe Ø 32	160	128	111
Uni Pipe PLUS Ø 32	160	96	80