

BOUCHES D'EXTRACTION HYGROREGLABLES ET TEMPORISEES - Série BEH ALIZE



Habitat individuel



Les plus

- Système valorisé par la RT 2012
- Installation sur parois horizontales ou verticales
- Grille centrale amovible pour facilité d'entretien
- Commande à piles : installation sans fils

Gamme

- Bouches cuisine et WC: commandes manuelles, électriques ou à piles
- Bouches salle de bains : commande autorégulée sans débit complémentaire
- Fournies avec manchettes à griffes

Applications

- Bouches destinées à moduler les débits d'extraction en fonction de l'humidité.
- Conformes aux avis techniques :
 - Hygro A - Hygro B - Hygro gaz n° 14/13-1918



Logement individuel

Caractéristiques générales

- Fabrication polystyrène blanc
- Plage de pression : 80 à 160 Pa

Accessoires voir page 403

Désignation

BEHC	-	P	-	10-45	-	135
1		2		3		4

- 1 : Nom de la gamme
- 2 : Mode de commande
- 3 : Plage de débit (m³/h, modulée en fonction de l'humidité ambiante)
- 4 : Débit de pointe complémentaire temporisé 30 mn (cuisine et WC)

Dimensions (mm)



Codification et tarif

Bouches CUISINE Ø 125

Habitat		Commande à pile *		Commande électrique		Commande manuelle	
Type A	Type B	Référence	Code	Référence	Code	Référence	Code
T2	T2	BEHC-P 6-40/90	852 814	BEHC.E 6-40/90	853 286	BEHC 6-40/90	851 669
T3-T4	T5-T6	BEHC-P 10-45/135	852 817	BEHC.E 10-45/135	851 447	BEHC 10-45/135	854 443
	T3-T4	BEHC-P 10-45/120	852 816	BEHC.E 10-45/120	853 285	BEHC 10-45/120	853 284
T5-T6		BEHC-P 12-45/135	852 818	BEHC.E 12-45/135	850 194	BEHC 12-45/135	850 193

Bouches Salle de bains / WC Ø 80

Référence	Code
BEHS/W .DP Ø80 P 10-45/45	850 479

Commande à pile + Détection de présence

Bouches WC Ø 80

Habitat		Pile* + Détection de présence		Commande électrique		Commande manuelle	
Type A	Type B	Référence	Code	Référence	Code	Référence	Code
T2-T4	T2-T6	BEHW.DP 5/30	858 322	BEHW.E 5/30	851 449	BEHW 5/30	854 445

* Bouche à piles : Alimentation x 3 piles 1,5 V Type LR 06 (AA) - non fournies

Bouches autoréglables WC (à partir du T5 en hygro A)

Habitat	Autoréglable	
Type A	Référence	Code
T5	BARP 30	854 505
	BARP 15 (wc sub)	854 365

Bouches SALLE DE BAINS Ø 80

Modulation suivant humidité ambiante			
Type A	Type B	Référence	Code
SdB sup.	SdB sup.	BEHS 5/40	854 444
	T3-T6	BEHS 10/40	850 195
T3-T6		BEHS 10/45	853 211

Bouton poussoir non fourni

BOUTON POUSSOIR	893 212
-----------------	---------



Mise en marche du débit de pointe

Commande	Cuisine	WC
Piles * (pas de liaison au secteur)	Bouton poussoir	Détection de présence
Electrique 230V (liaison au secteur)	Bouton poussoir	Bouton poussoir
Manuelle (pas de liaison au secteur)	Cordelette	Cordelette

BOUCHES D'EXTRACTION HYGROREGLABLES ET TEMPORISEES - Série BEH ALIZE



Habitat Collectif



Caractéristiques générales

- Fabrication polystyrène blanc
- Plage de pression : 80 à 160 Pa

Désignation

BEHC	-	P	-	10-45	-	135
1		2		3		4

Les plus

- Système valorisé par la RT 2012
- Installation sur parois horizontales ou verticales
- Grille centrale amovible pour facilité d'entretien
- Commande à piles : installation sans fils

Gamme

- Bouches cuisine et WC: commandes manuelles, électriques ou à piles
- Bouches salle de bains : commande autorégulée sans débit complémentaire
- Fournies avec manchettes à joint Ø 125 mm

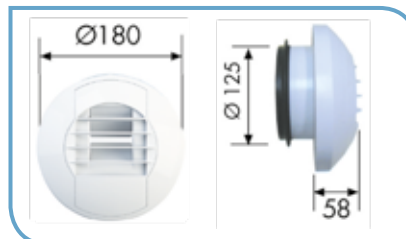
Applications

- Bouches destinées à moduler les débits d'extraction en fonction de l'humidité. Conformes aux avis techniques :
- Hygro A - Hygro B - Hygro gaz n° 14/13-1918



Logement collectif

Dimensions (mm)



- 1 : Nom de la gamme
 2 : Mode de commande
 3 : Plage de débit (m3/h, modulée en fonction de l'humidité ambiante)
 4 : Débit de pointe complémentaire temporisé 30 mn (cuisine et WC)

Codification et tarif

• Bouches CUISINE - Ø 125

Commande à pile *		Commande électrique		Commande manuelle	
Référence	Code	Référence	Code	Référence	Code
BEHC-P 6-40/90	852 814	BEHC.E 6-40/90	853 286	BEHC 6-40/90	851 669
BEHC-P 12-45/105	852 815	BEHC.E 12-45/105	851 446	BEHC 12-45/105	850 537
BEHC-P 10-45/120	852 816	BEHC.E 10-45/120	853 285	BEHC 10-45/120	853 284
BEHC-P 10-45/135	852 817	BEHC.E 10-45/135	851 447	BEHC 10-45/135	854 443
BEHC-P 12-45/135	852 818	BEHC.E 12-45/135	850 194	BEHC 12-45/135	850 193

• Bouches Salle de bains / WC Ø 125

Référence	Code
BEHS/W .DP Ø125 P 10-45/45	850 480

Bouche avec manchette à griffes
 Commande à pile + Détection de présence

Référence	Code
BEHS/W .DP Ø125 10-45/45	850 478

Bouche avec manchette à joint
 Commande à pile + Détection de présence

• Bouches WC - Ø 125

Commande à pile *		Commande électrique		Commande manuelle	
Référence	Code	Référence	Code	Référence	Code
BEHW.DP 5/30 Ø125	858 323	BEHW.E 5/30 Ø125	856 527	BEHW 5/30 Ø125	856 526

* Bouche à piles : Alimentation x 3 piles 1,5 V Type LR 06 (AA) - non fournies

• Bouches autorégulables (WC à partir du T5 en Hygro A)

Référence	Code
BARJ 15 Ø 125	851 908
BARJ 30 Ø 125	851 909

• Bouches SALLE DE BAINS - Ø 125

Modulation suivant humidité ambiante

Référence	Code
BEHS 5/40 Ø 125	856 524
BEHS 10/40 Ø 125	850 196
BEHS 10/45 Ø 125	856 525

• Bouton poussoir non fourni

BOUTON POUSSOIR	893 212
-----------------	---------



• Bouches électrique 12V - Ø 125

Référence	Code
BEHC .E 6/40/90 12V	850 326
BEHC .E 12/45/105 12V	850 811
BEHC .E 10/45/120 12V	850 327
BEHC .E 10/45/135 12V	850 809
BEHC .E 12/45/135 12V	850 810
BEHS/W .E DP 10/45/45 12V	850 481
TRANSFO 24V - 15D *	703 119

* Ce transformateur peut alimenter jusqu'à 2 bouches (2 x 12V).

Mise en marche du débit de pointe

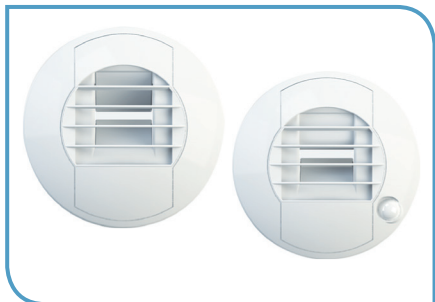
Commande	Cuisine	WC
Piles * (pas de liaison au secteur)	 Bouton poussoir	 Détection de présence
Electrique 230V (liaison au secteur)	 Bouton poussoir	 Bouton poussoir
Manuelle (pas de liaison au secteur)	 Cordelette	 Cordelette



BOUCHES D'EXTRACTION HYGROREGLABLES ET TEMPORISEES - Série BEH ALIZE



Tertiaire



Les plus

- Système valorisé par la RT 2012
- Installation sur parois horizontales ou verticales
- Grille centrale amovible pour facilité d'entretien
- Compatibles avec le détecteur de présence

Gamme

- Bouches hygoréglables
- Bouches à détection de présence
- Bouches électriques à débit de pointe temporisé
- Fournies avec manchette à joint

Applications

- Bouches destinées à moduler les débits d'extraction en fonction de l'humidité dans les locaux tertiaire



Locaux tertiaire

Caractéristiques générales

- Fabrication polystyrène blanc
- Plage de pression : 80 à 160 Pa

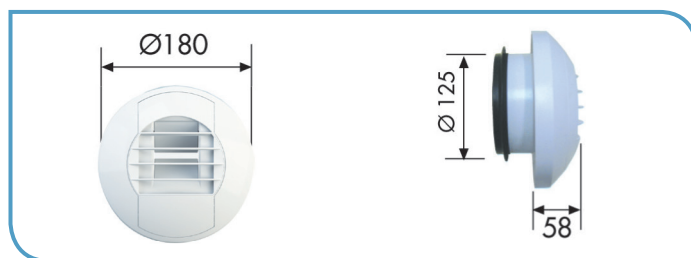
Débits réglementaires

- Locaux tertiaire : voir page 202

Accessoires voir page 403

Codification et tarif

Dimensions (mm)



Bouches hygoréglables

Référence	Code	Débits (m³/h) modulés
BEHT 10/50		de 10 à 50
BEHT 10/75		de 10 à 75
BEHT 15/50	853 129	de 15 à 50
BEHT 15/75	853 130	de 15 à 75
BEHT 15/100	850 432	de 15 à 100

Bouches hygoréglables - Commande électrique Débit de pointe par bouton poussoir*

Référence	Code	Débits (m³/h)	
		permanent	tempo 30mm
BEHT.E 5-40/100	853 133	de 5 à 40	100
BEHT.E 10-45/150	853 134	de 10 à 45	150

Bouches à détection de présence Alimentation par 3 piles 1,5V Type LR06 non fournies

Référence	Code	Débits (m³/h)	
		permanent	tempo 30mm
BEHT.DP 7,5/25	852 731	7,5	25
BEHT.DP 7,5/50	852 732	7,5	50
BEHT.DP 7,5/75	852 733	7,5	75

* Bouton poussoir non fourni

Référence	Code
BOUTON POUSSOIR	893 212



* Manchette à griffes

Référence	Code
MANCHON GRIF 125 - BEHT	860 417

SYSTEME DE MODULATION DES DEBITS EN MILIEU TERTIAIRE



Bouches d'extraction motorisée bi-débits BM2D



- Bouches d'extraction tout-ou-peu
- Volet de réglage de débit piloté par une motorisation
- Bouches à associer aux capteurs de présence CPTA
- Caractéristiques techniques voir page 254

Référence	Code
BM2D 7,5/25	850 141
BM2D 7,5/50	850 142
BM2D 7,5/75	850 143
BM2D 10/100	550 144

ACCESSOIRES POUR BOUCHES BEH et BAR

Sélection des accessoires



• Renvoi d'angle

Renvoi d'angle pour bouches bi-débits en cas d'installation en plafond
Permet le guidage du cordon le long du mur

Référence	Code
RENVOI D'ANGLE	894 641



• Anneau acoustique

Permet d'améliorer l'isolement acoustique Dn,e,w des bouches hygroréglables
Support polystyrène et isolation par mousse de mélanine
Se monte derrière les bouches cuisines par emboîtement dans le conduit

Référence	Code
ANNEAU ACOUSTIQUE	858 272

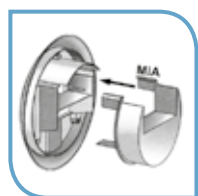


• Élément acoustique

(d'origine sur les bouches cuisine. En option sur les bouches sanitaires)

Permet d'améliorer l'isolement acoustique Dn,e,w des bouches hygroréglables
Support polystyrène et isolation par mousse de mélanine
Se monte par emboîtement à l'arrière des bouches sanitaires

Référence	Code
ELEMENT ACOUSTIQUE	858 271



• Module d'isolation acoustique MIA

Permet d'améliorer l'isolement acoustique des bouches autoréglables
Support polystyrène et isolation par mousse de mélanine
Se monte derrière les bouches par emboîtement (sauf 75 à 150 m³/h)

Référence	Code
MIA	897 675



• Bouton poussoir

Bouton poussoir pour les bouches à commande électrique et à piles

Référence	Code
BOUTON POUSSOIR ALIZE	893 212



• Manchettes à joint

Manchettes de raccordement à joint pour bouches BAR

Référence	Code
MANCHETTE Ø99 avec joint*	858 213
MANCHETTE Ø116 avec joint*	858 269
MANCHETTE Ø125 avec joint	854 367
*Pour BAR 15 et 30	
ENTRETOISE MANCHETTE 99	858 214



• Manchettes à griffes

Manchettes de raccordement à griffes pour bouches BAR et BEH long 130 mm

Référence	Code
MANCHON GRIFFES BAR 125	865 633
MANCHON GRIFFES BEH 80LG100	863 333
MANCHON GRIF 125 BEHT	860 417

BEH			BAR
Individuel	Collectif	Tertiaire	
✓	✓		✓
✓	✓	✓	
✓	✓	✓	
			✓
✓	✓		
			✓
		✓	✓

ACCESSOIRES POUR BOUCHES

Manchettes coudées séparées



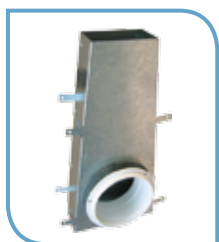
Référence	Code
MC 80 P	890 019

A1	A2	B1	B2	H
105	-	80	127	300



Référence	Code
MC 80	892 000

A1	B1	H
100	130	300



Référence	Code
MC 125	892 001

A1	A2	B1	B2	H
120	170	70	105	290



Compatibles avec bouches

AUTO				HYGRO		
BDO	BAR	BER P	BEM	BEHS	BEHW	BEHC
✓		✓	✓	✓	✓	
		✓		✓	✓	
✓	✓	✓	✓			✓

Voir également P 280 BOAC et BOCC livrées avec bouches

Accessoires

Entrées d'air, Bouches, Diffuseurs et grilles

Spécial Rénovation



• Bouche BEH RENOVATION

- Toutes les bouches BEH sont disponibles en version RENOVATION : sur demande.
- Elles peuvent être montées sur les manchettes plastiques ø 99, ø 110, ø 116, ø 120 et ø 125 mm

Les platines rénovation s'installent sur des réservations rectangulaires de 80 x 170 à 110 à 245 mm une fois tous les travaux de peinture terminés. L'étanchéité est assurée par un joint mousse collé sur la platine.

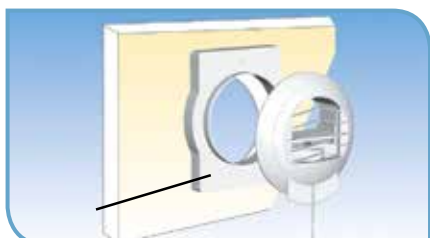


• Platines de rénovation

Utiliser la platine avec entretoise pour le montage avec manchette Ø 99

Référence	Code	Type
PRC 177x278	858 270	3+4
PRC.E 177x278	858 181	2+3+4
PRP 177x278	858 182	Platine Pleine

- ① Bouche BAR
- ② Entretoise
- ③ Platine PRC avec joint mousse
- ④ Etrier de fixation



• Platines d'adaptation universelle PAM, spécial rénovation appartement

Dans le cas où le trou dans le mur est de diamètre inférieur à 125 mm, intercaler la platine PAM entre les bouches BAR et BEH et le trou de l'ancienne bouche

Référence	Code
PAM 148x202	858 186